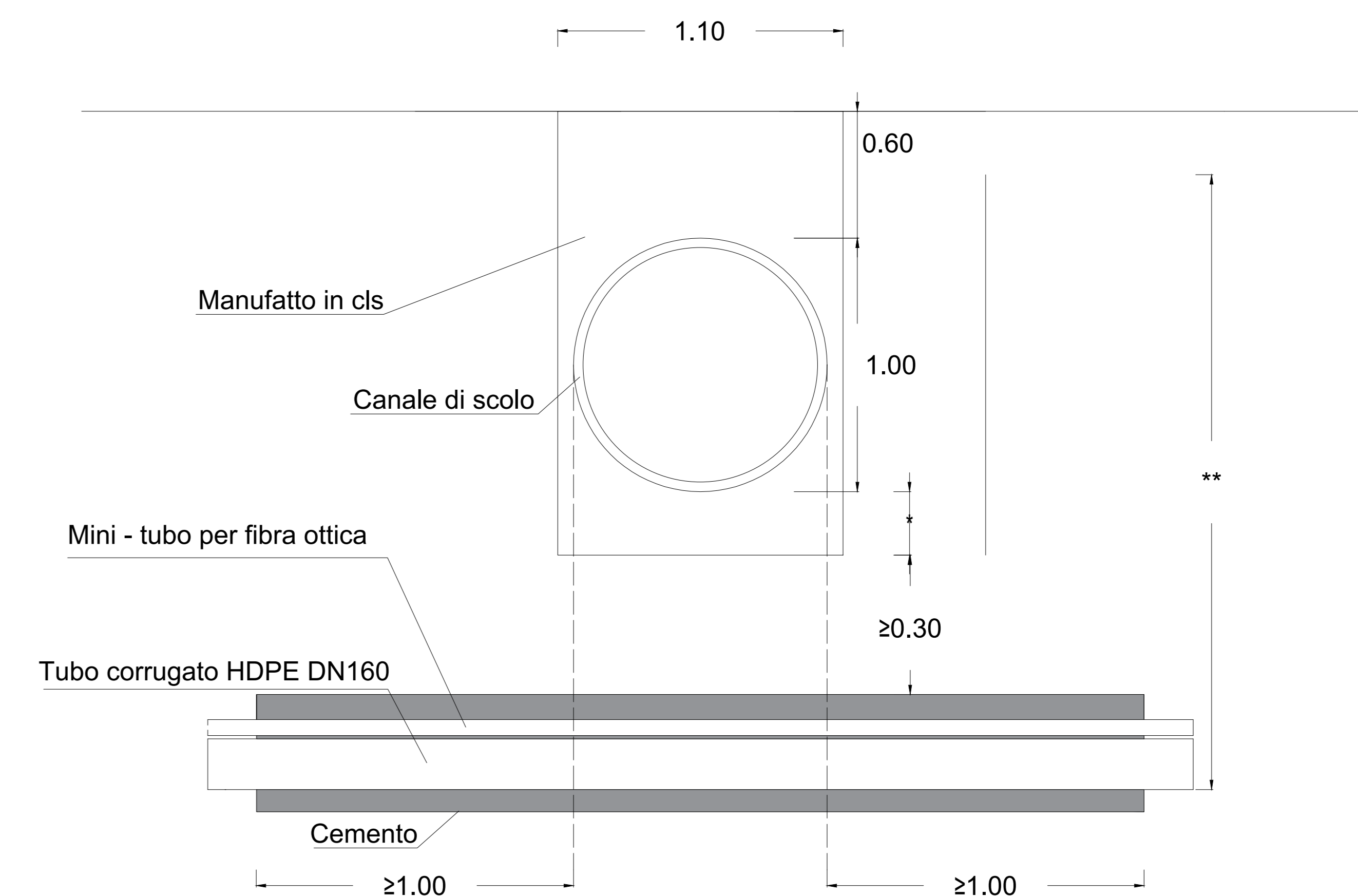
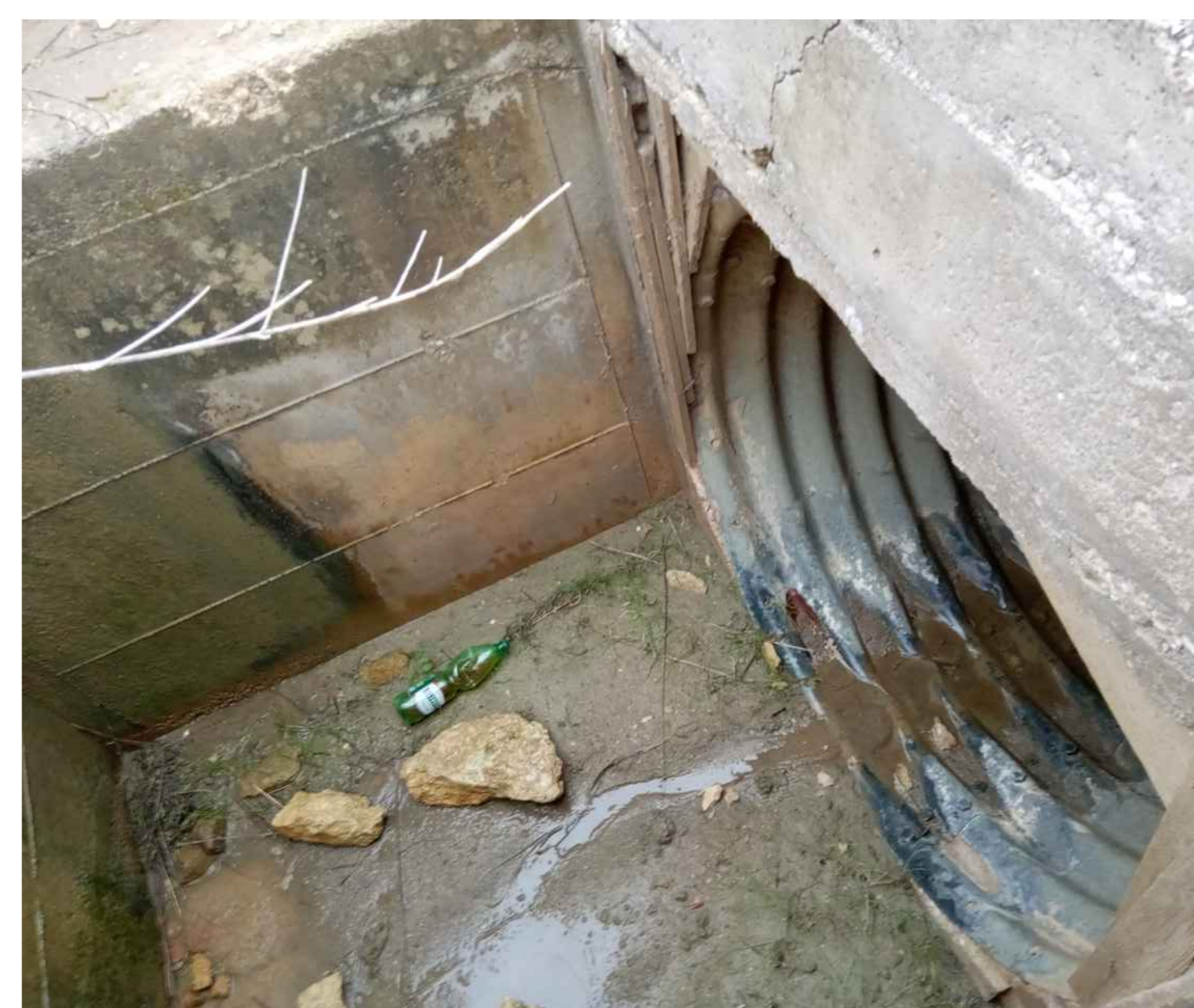


PLANIMETRIA DELLE INTERFERENZE

INTERFERENZA: ATTRAVERSAMENTO CANALE IDRICO

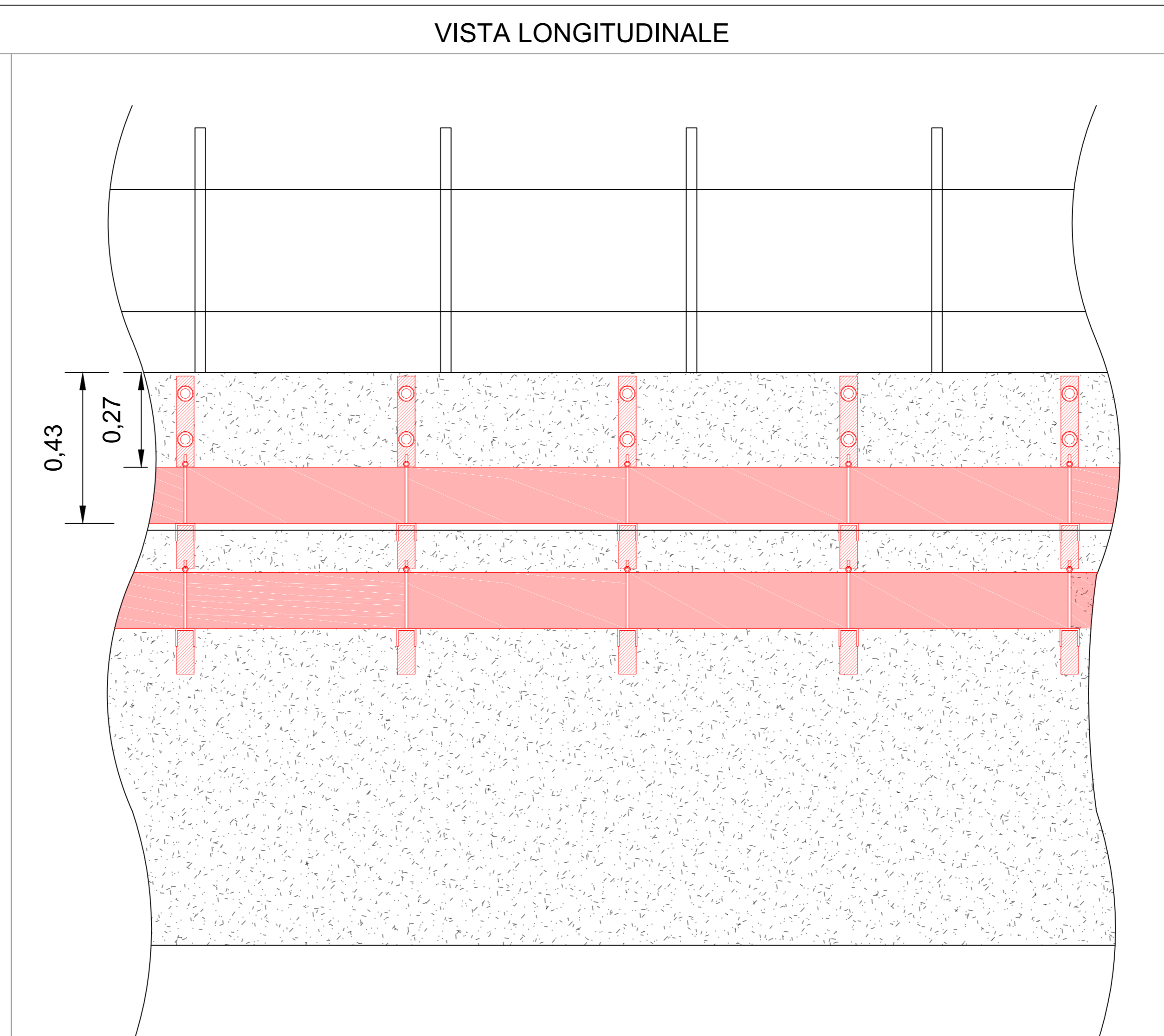
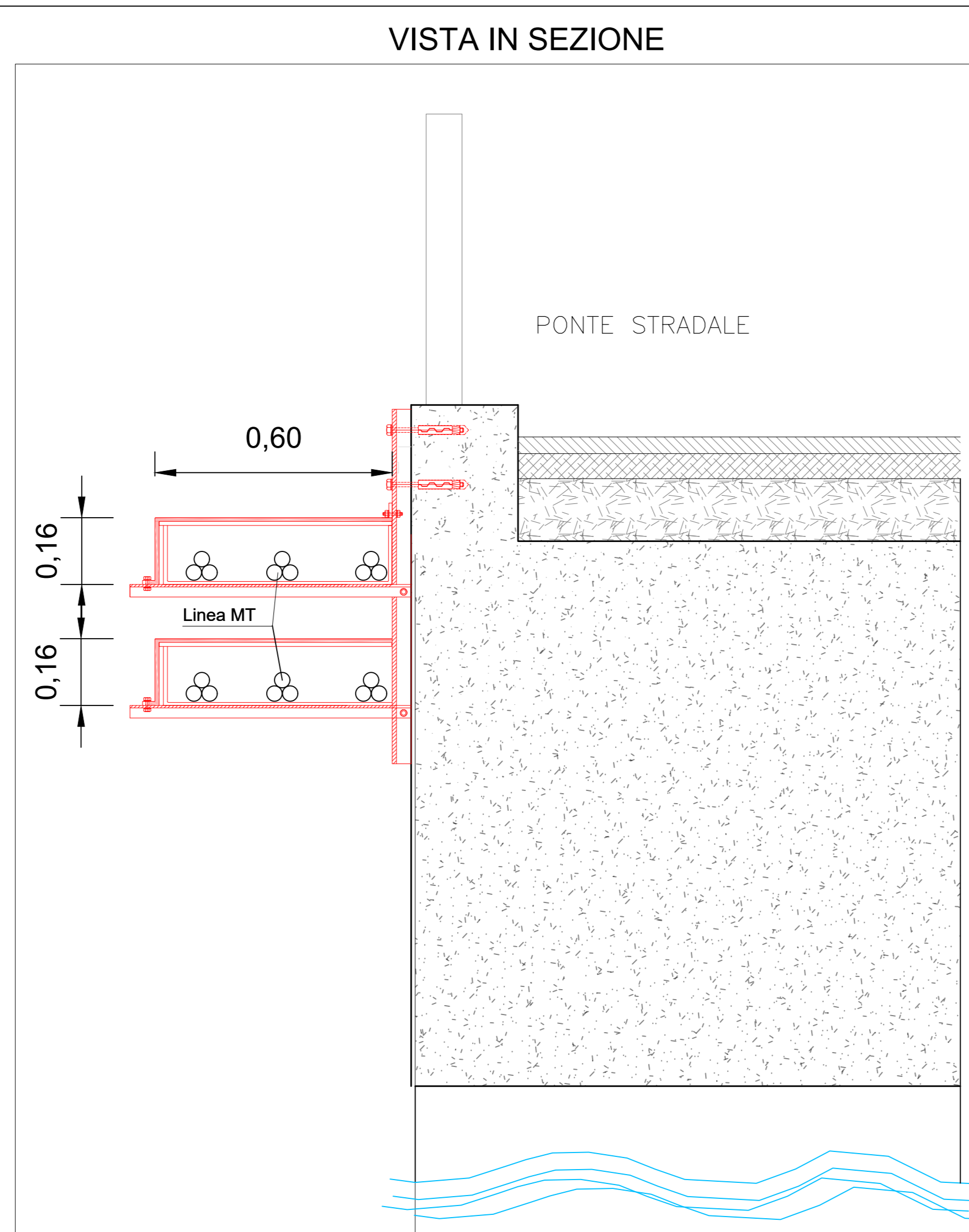


Il passaggio dei cavidotti MT al di sotto dell'attraversamento idrico avverrà ad una distanza non inferiore a 30 cm prevedendone la protezione mediante riempimento in cls per un tratto di lunghezza estesa a non meno di un metro dal bordo del canale di scolo.

* la profondità del manufatto in calcestruzzo andrà verificata in fase esecutiva

** la profondità di posa dei cavidotti dovrà essere tale che la distanza dalle caditoie sia non inferiore a 30 cm. Diversamente andrà previsto un abbassamento della profondità di posa degli stessi.

INTERFERENZA: ATTRAVERSAMENTO CORPO IDRICO



Opera in progetto

Il tracciato del cavidotto MT di connessione alla rete interferisce con un canale idrico passante ad una profondità di 3 m sottostrada.

L'interferenza potrebbe essere superata prevedendo lo staffaggio del cavidotto al ponte esistente.

Si rimanda alla fase esecutiva, per la scelta progettuale più adeguata al tipo di intervento.

REV.	DATE	DESCRIPTION	PREPARED	CHECKED	APPROVED
00	14/09/2023	EMISSIONE	M. Bolognino	L. Spadaro	
PROJECT:		Impianto di produzione di energia elettrica da fonte rinnovabile agrovoltaica di potenza di picco pari a 70.230,90 kWp con sistema di accumulo integrato da 15 MW e relative opere di connessione alla rete RTN "MUSSOMELI"			
FILE NAME:		MUS.ENG.TAV.031.00.PLANIMETRIA DELLE INTERFERENZE DWG			
CLASSIFICATION:		Company	FORMAT: A0	SCALE: VARIE	PLOT SCALE: 1:1
MUSOMELI SOLAR S.R.L.		TITLE:		5 di 8	
PLANIMETRIA DELLE INTERFERENZE					
CLIENT VALIDATION		UTILIZATION SCOPE:		CLIENT CODE:	
VALIDATED BY:		Basic Design		GROUP:	REVISION:
VERIFIED BY:				MUS.ENG.TAV.	031.00
COLLABORATORS:					