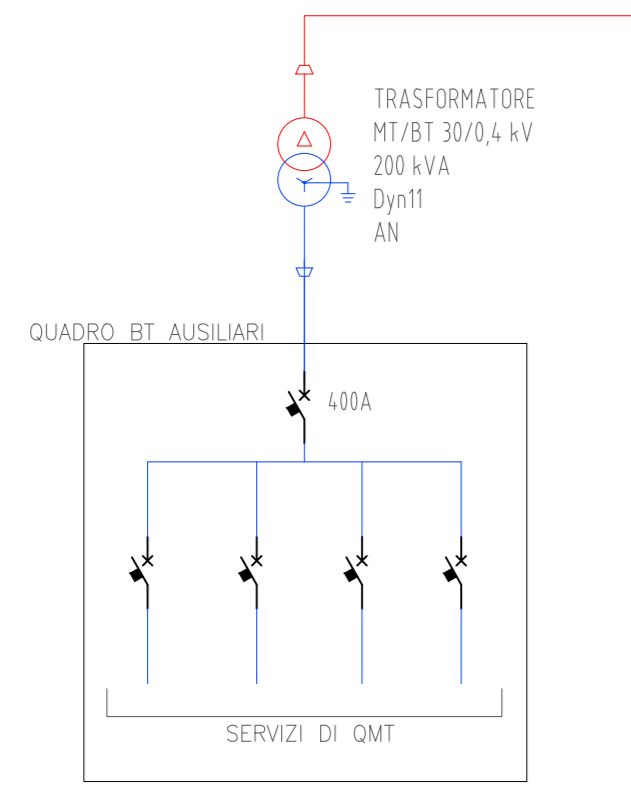
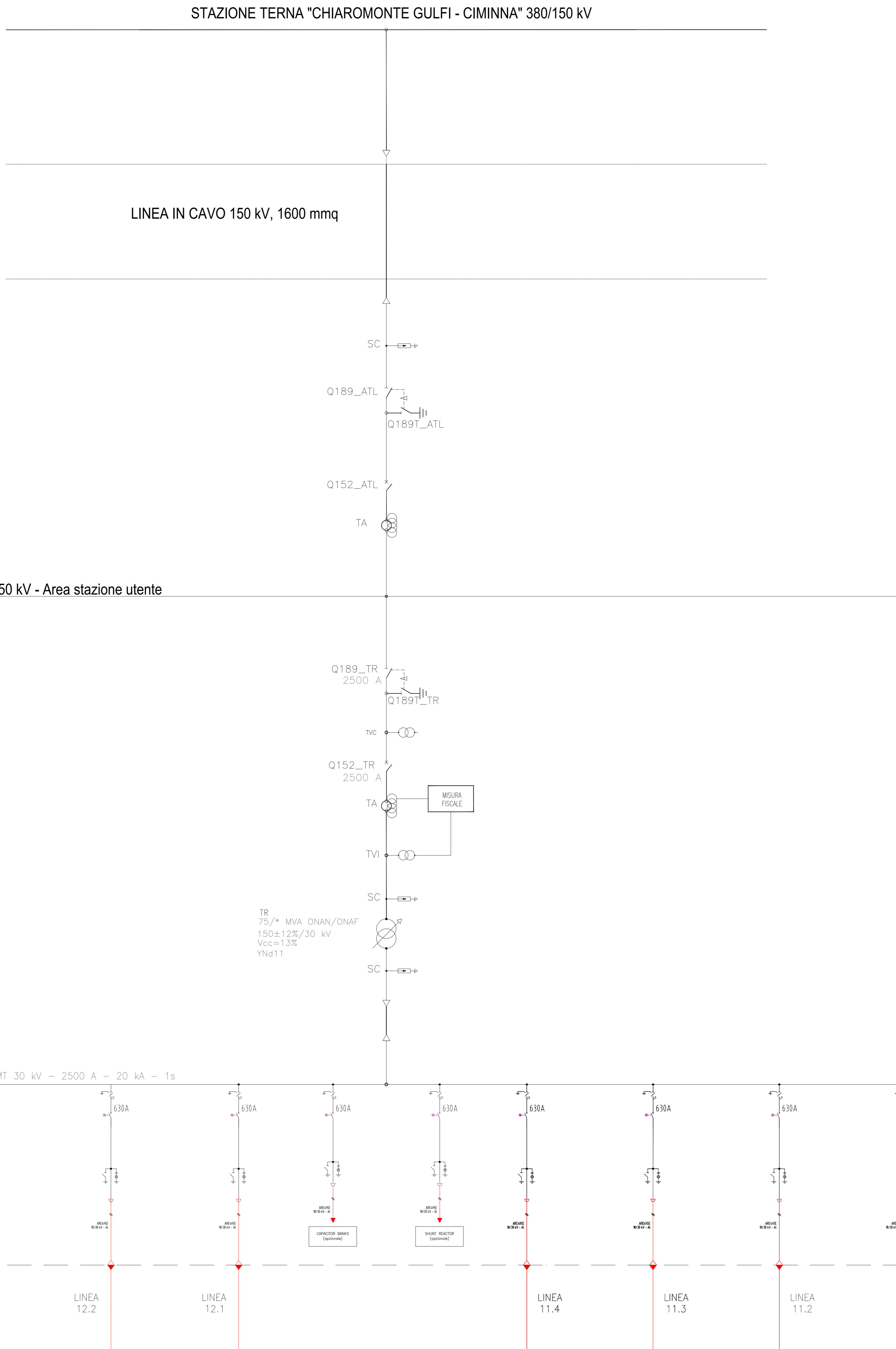


# SCHEMA ELETTRICO UNIFILARE D'IMPIANTO E DELLE OPERE DI CONNESSIONE ALLA RETE

LEGENDA



AREA DI IMPIANTO

- NOTE:
- Le potenze indicate per i trasformatori e le apparecchiature elettriche sono indicative
  - La scelta della designazione dei cavi e le sezioni riportate sono indicative
  - L'impianto rispetta le prescrizioni riportate nella norma CEI 0-16 e nel codice di rete TERNA
  - E' previsto il sistema di teledistacco da remoto tramite modem GSM di cui delibera 421/14 ARERA, secondo quanto riportato nella norma CEI 0-16 (allegato M) e nel codice di rete TERNA.
  - La tensione di cortocircuito del trasformatore AT/MT è indicativa e non esaustiva
  - L'impianto per la connessione sarà realizzato a cura utente.
  - La potenza del trasformatore ONAF verrà definita in fase esecutiva

00	14/09/2023	EMMISSIONE	G. Donato	M. Galina	V. Bardi
REV.	DATE	DESCRIPTION	PREPARED	CHECKED	APPROVED
		PROJECT: Impianto di produzione di energia elettrica da fonte rinnovabile agrovoltaica di potenza di picco pari a 70.239,90 kWp con sistema di accumulo integrato da 15 MW e relative opere di connessione alla rete RTN "MUSSOMELI" FILE NAME: MUSSOMELI_TAV_EIA_06_SCHEMA ELETTRICO UNIFILARE - OPERE DI RETE 0000 CLASSIFICATION: Company FORMAT: A0 SCALE: - PLOT SCALE: 1:1 SHEET: 1 di 1	CLIENT VALIDATION AUTHORIZATION SCOPE: Basic Design CLIENT CODE: MUSSENG TAV 036 00		