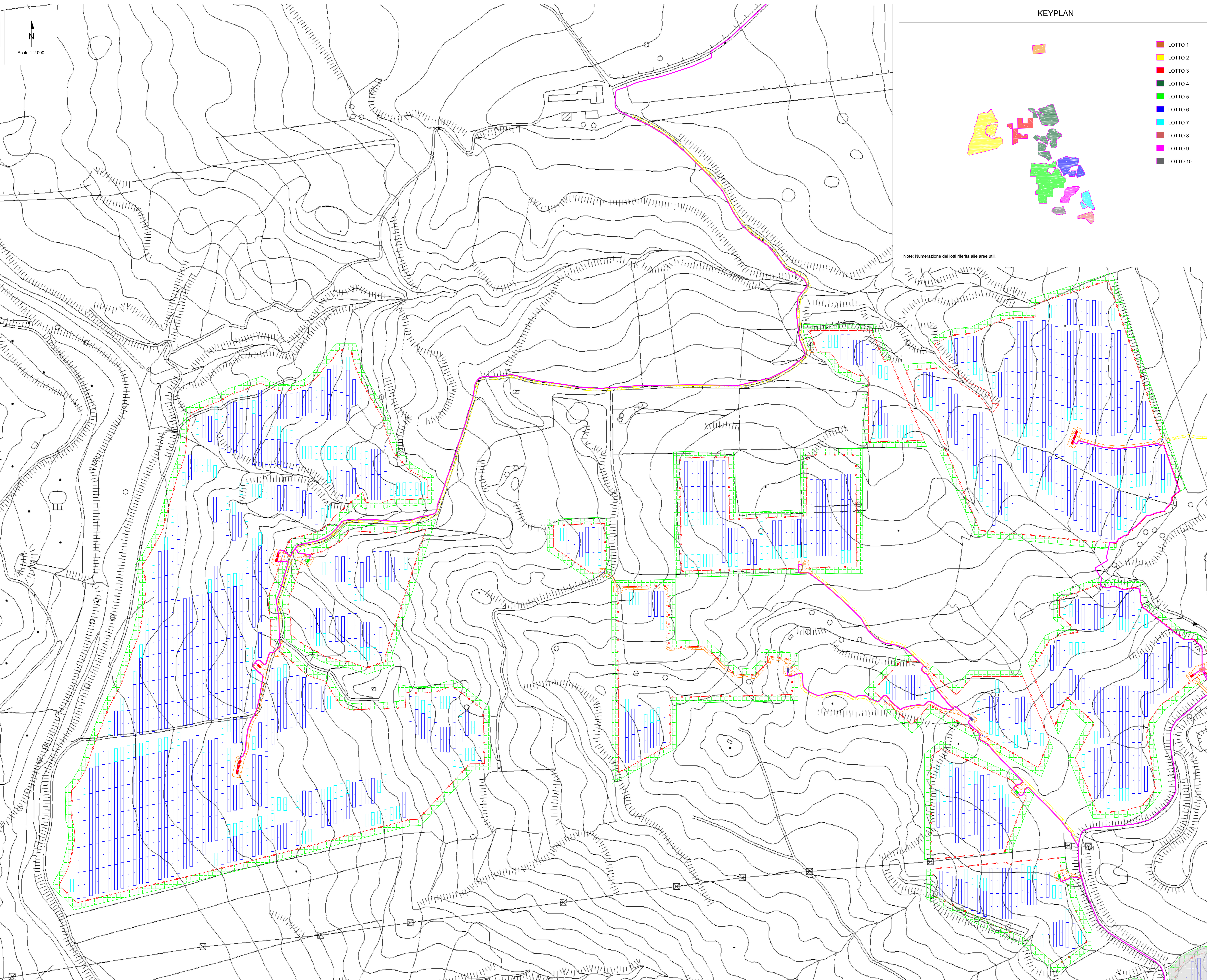
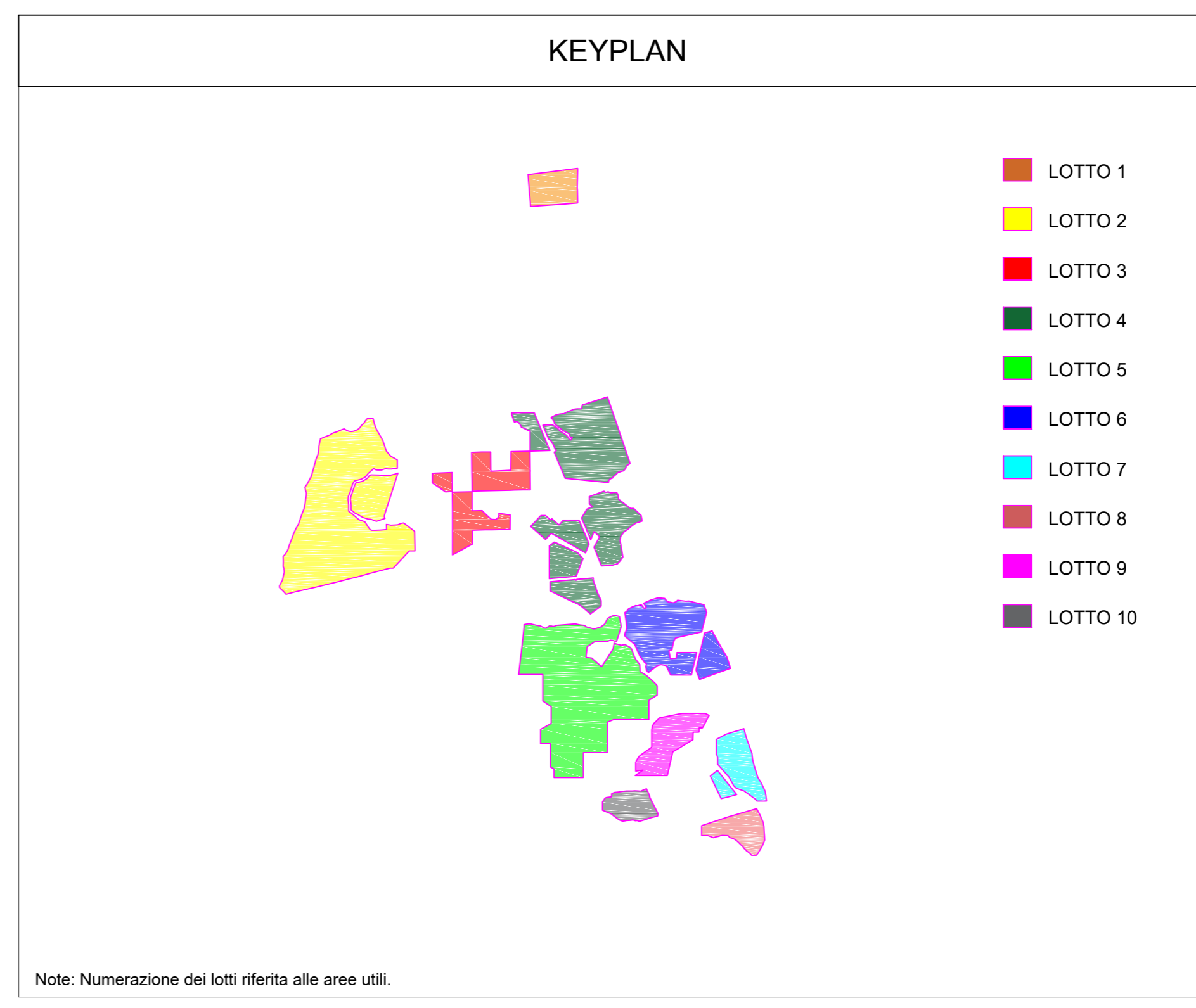


OPERE DI MITIGAZIONE - LOTTO 2 - LOTTO 3 - LOTTO 4



Scale 1:2.000



LEGENDA

CARATTERISTICHE IMPIANTO FV

CARATTERISTICHE TRACKER 2x30	CARATTERISTICHE TRACKER 2x15
Disposizione moduli FV: 2x30 Portrait	Disposizione moduli FV: 2x15 Portrait
Lunghezza tracker (NS): 40,450 m	Lunghezza tracker (NS): 20,605 m
Larghezza tracker (EW): 4,788 m	Larghezza tracker (EW): 4,788 m
Interasse strutture (EW): 10 m	Interasse strutture (EW): 10 m
Spazio tra le strutture (NS): 0,50 m	Spazio tra le strutture (NS): 0,50 m

DESCRIZIONE LAYOUT

Numero strutture: n. 1394 2x30 Portrait + n. 630 2x15 Portrait
 Numero moduli: 102.540
 Potenza nominale moduli: 685 Wp
 Potenza di picco: 70.239,90 kWp
 Potenza nominale: 64.200,00 kWac
 Massima potenza in immissione: 60.000,00 kW

Tipologia di trasformazione unit:

N.23 Trasformatori in resina da 3150 kVA (n.1 x 3000 kVA + n.15 x 2700 kVA + n.2 x 2400 kVA+ n.1 x 2100 kVA + n.4 x 1800 kVA)
 N.6 Trasformatori in resina da 1600 kVA (n. 4 x 1200 kVA + n. 2 x 900 kVA)

N.214 String inverter HUAWEI SUN2000-330KTL-H1 o similari
 DC/AC Ratio: 1,09
 Impianto Energy Storage BESS: Potenza complessiva 15 MW a 30 °C - Capacità di scarica 4 h

DESCRIZIONE LOTTO 2

Numero strutture: n.390 2x30 Portrait + n.150 2x15 Portrait
 Numero moduli: 27.900
 Potenza nominale moduli: 685 Wp
 Potenza di picco: 19111,50 kWp
 Potenza nominale: 17.400,00 kWac

Taglia trasformazione unit:

N. 7 (n.6 x 2700 kVA + n.1 x 1200 kVA)
 N.58 String inverter HUAWEI SUN2000-330KTL-H1 o similari
 DC/AC Ratio: 1,09

DESCRIZIONE LOTTO 3

Numero strutture: n.68 2x30 Portrait + n.38 2x15 Portrait
 Numero moduli: 5.220
 Potenza nominale moduli: 685 Wp
 Potenza di picco: 3.575,70 kWp
 Potenza nominale: 3.300,00 kWac

Taglia trasformazione unit:

N. 2 (n.1 x 2400 kVA + n.1 x 900 kVA)
 N.11 String inverter HUAWEI SUN2000-330KTL-H1 o similari
 DC/AC Ratio: 1,08

DESCRIZIONE LOTTO 4

Numero strutture: n.312 2x30 Portrait + n.115 2x15 Portrait
 Numero moduli: 22.170
 Potenza nominale moduli: 685 Wp
 Potenza di picco: 15.186,50 kWp
 Potenza nominale: 14.100,00 kWac

Taglia trasformazione unit:

N. 7 (n.4 x 2700 kVA + n.2 x 1200 kVA + n.1 x 900 kVA)
 N.47 String inverter HUAWEI SUN2000-330KTL-H1 o similari
 DC/AC Ratio: 1,07

	Strutture Tracker 2x30
	Strutture Tracker 2x15
	Fascia di mitigazione di 10 m
	Cavidotto
	Recinzione di impianto
	Viabilità di impianto
	Strade bianche esistenti
	Cancelli di accesso
	Trasformazione Unit 900 kVA
	Trasformazione Unit 1200 kVA
	Trasformazione Unit 2400 kVA
	Trasformazione Unit 2700 kVA
	Cabina di raccolta
	Cabina SCADA

00	14/09/2023	EMMISSIONE	M. Bolognino	L. Sporno					
REV	DATE	DESCRIPTION	PREPARED	CHECKED	APPROVED				
PROJECT:		Impianto di produzione di energia elettrica da fonte rinnovabile agrovoltaica di potenza di picco pari a 70.239,90 kWp con sistema di accumulo da 15 MW integrato e relative opere di connessione alla rete RTN "MUSSEMELI"							
FILE NAME:		MUS ENG TAV 039 OP. OPERE DI MITIGAZIONE 0390							
CLASSIFICATION:	Company	FORMAT:	A0	SCALE:	1:2.000	PLOT SCALE:	1:1	SHEET:	2 di 4
TITLE:		Opere di mitigazione							
CLIENT VALIDATION									
UTILIZATION SCORE:	Basic Design		CLIENT CODE						
UTILIZATION SCORE:	Basic Design		IMP	GRUP	SOC	PROGRESSIVE	REVISION	MUS ENG TAV 039 00	