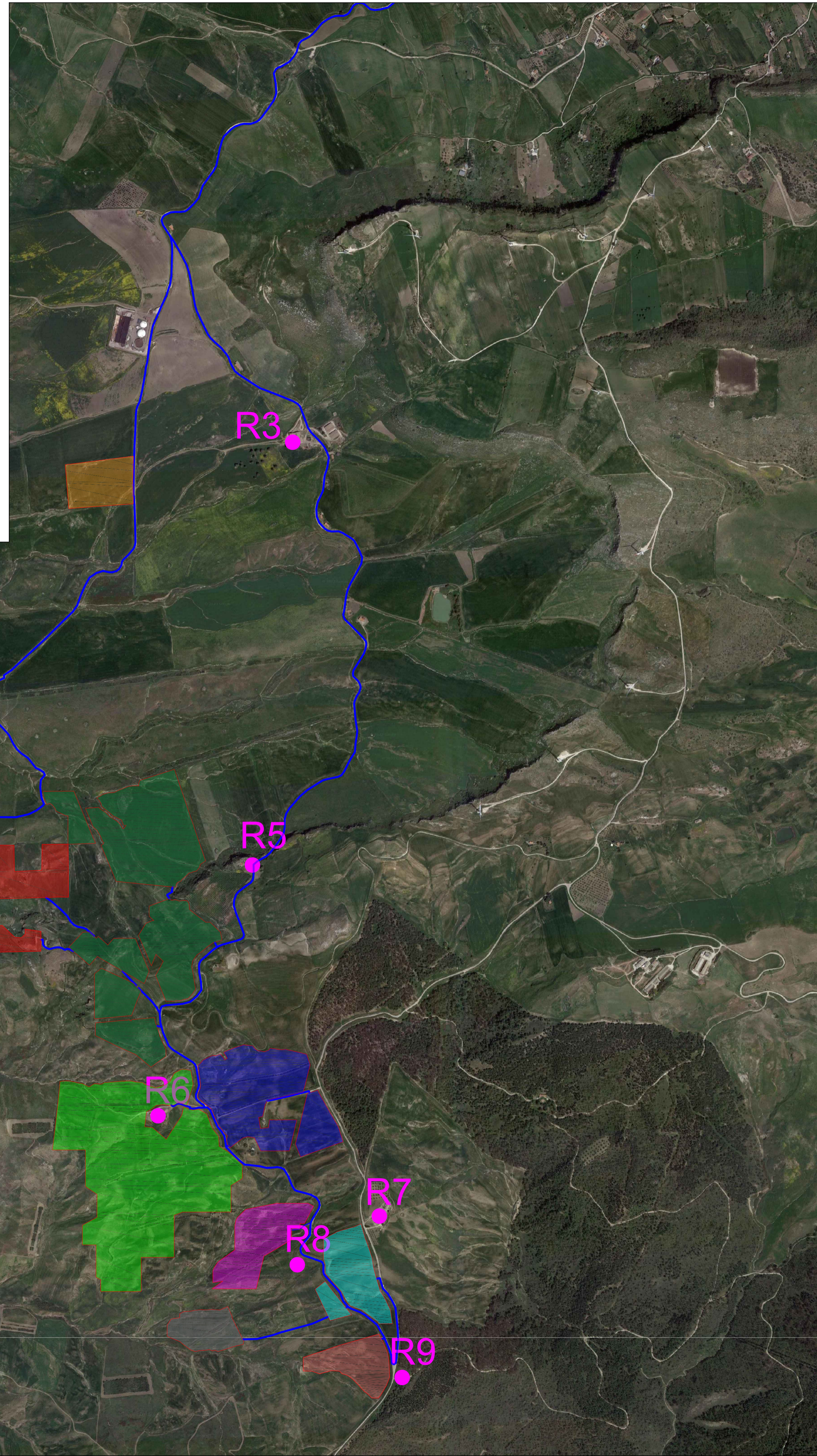
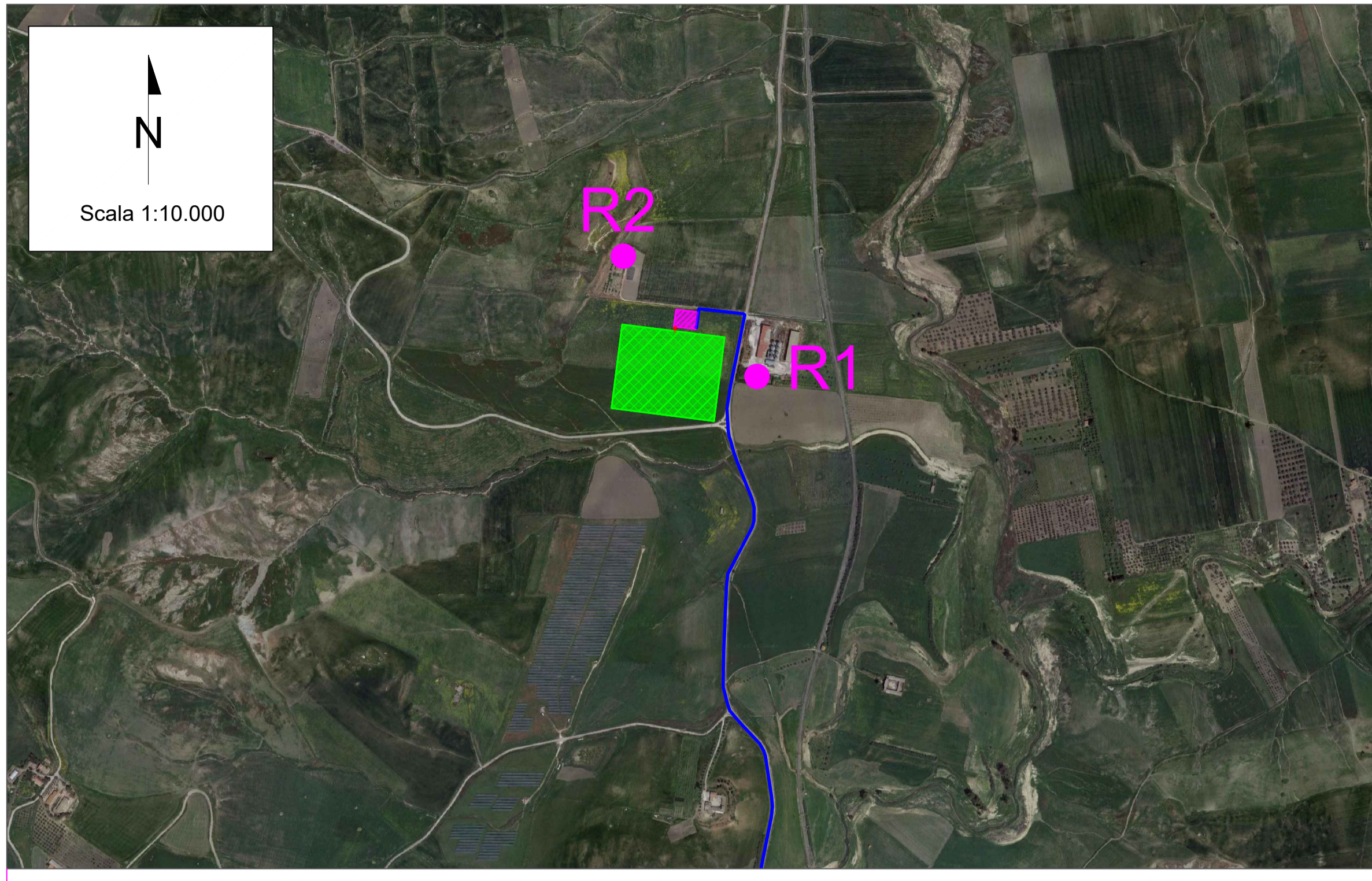


CARTA DEI RECETTORI ACUSTICI



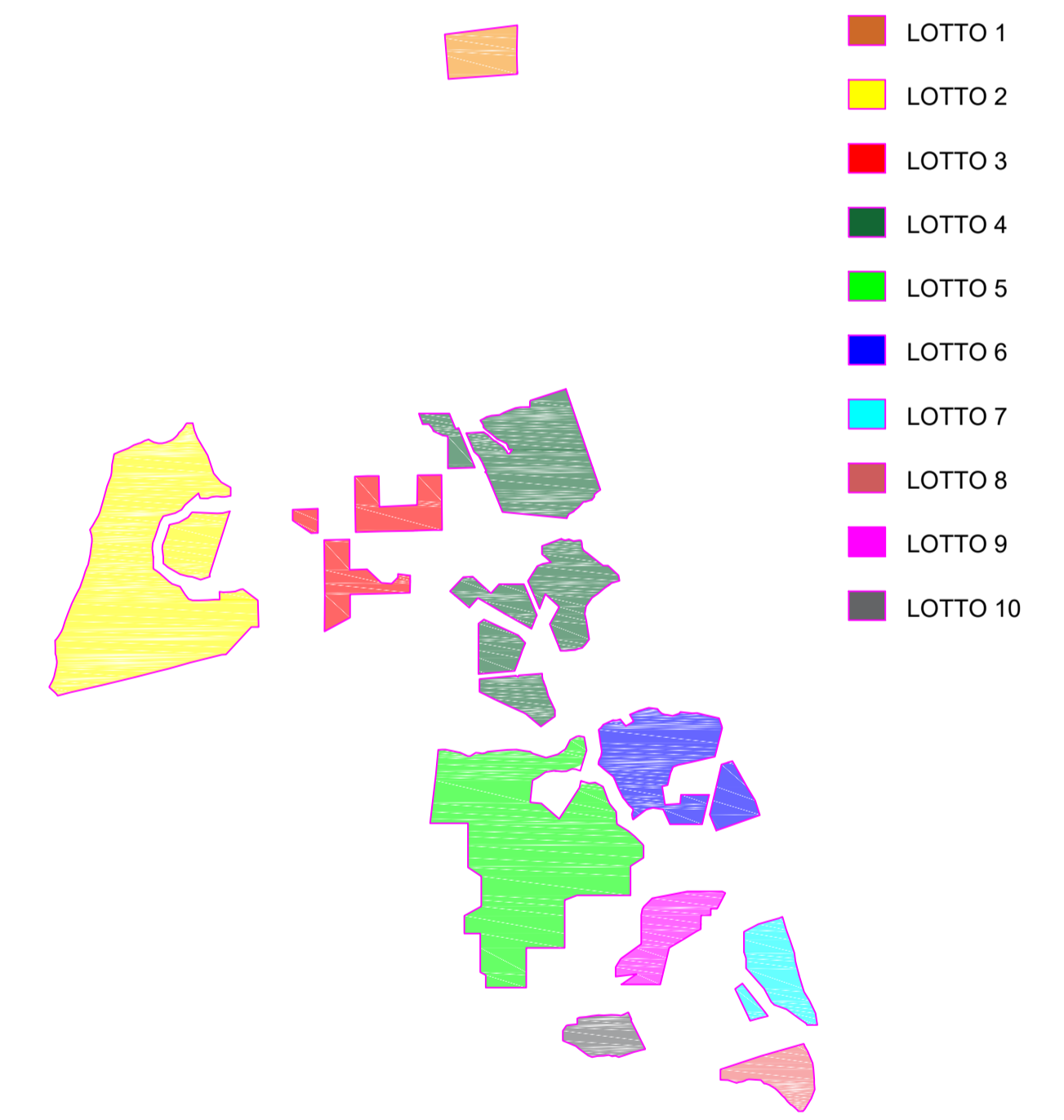
LEGENDA

- Area di impianto
- Cavidotto MT
- Recettori acustici
- SSE
- CABINA MT/AT

Coordinate UTM Recettori

ID	EST	NORD
R1	402675.65	4165930.05
R2	402369,7200	4166205.42
R3	402134.54	4159699.19
R4	400853.92	4158757.46
R5	401983.52	4158110.27
R6	401628.67	4157167.72
R7	402460.23	4156790.53
R8	402152.11	4156607.84
R9	402545.95	4156184.21

KEYPLAN



Note: Numerazione dei lotti riferita alle aree utili.

00		14/09/2023	EMISSIONE	A. Fata
REV.	DATE	DESCRIPTION	A. Gemone	M. Gallina
			PREPARED	CHECKED
			APPROVED	
		PROJECT: Impianto di produzione di energia elettrica da fonte rinnovabile agrovoltaica di potenza di picco pari a 70.239,90 kWp con sistema di accumulo integrato da 15 MW e relative opere di connessione alla rete RTN "MUSSOMELI" FILE NAME: MUS ENG TAV 040 00_CARTA DEI RECETTORI ACUSTICI.DWG		
MUSOMELI SOLAR S.R.L.		CLASSIFICATION: Company	FORMAT: A1	SCALE: 1:10.000
		TITLE: CARTA DEI RECETTORI ACUSTICI	PLOT SCALE: 1:1	SHEET: 1 di 1
CLIENT VALIDATION		UTILIZATION SCOPE: Basic Design		
VALIDATED BY:		CLIENT CODE		
VERIFIED BY:		IMP	GROUP	DOC
COLLABORATORS:		MUS ENG TAV 040 00		