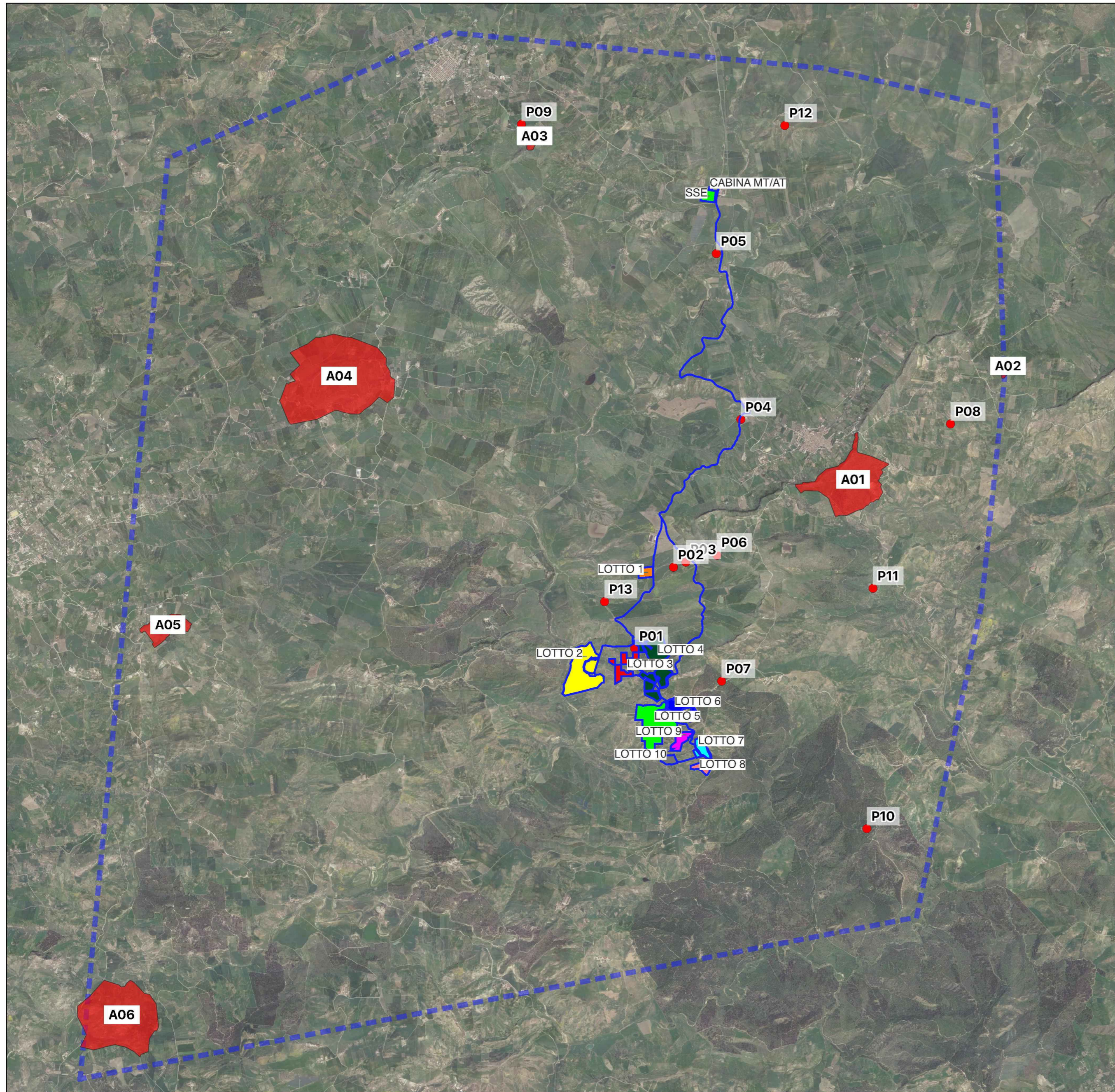


# CARTA DEI SITI ARCHEOLOGICI



## LEGENDA

- MOSI
- MOSI\_multipoint
- MOSI\_multipolygon
- ▭ limiti dell'area di ricerca (MOPR)



0 1.000 2.000 3.000 4.000 m

				Dott. Filippo Salamone <i>[Signature]</i> Esperto Nazionale	
00	14/09/2023	EMISSIONE	n. 1793 -I fascia	L.Spaccino	
REV.	DATE	DESCRIPTION	PREPARED	CHECKED	APPROVED
CONTRACTOR'S LOGO		PROJECT: impianto di produzione di energia elettrica da fonte rinnovabile agrovoltaica di potenza di picco pari a 70.239,90 KWp con sistema di accumulo integrato da 15 MW e relative opere di connessione alla rete RTN <b>"MUSSOMELI"</b>			
CLIENT'S LOGO		FILE NAME: MUS.ENG.TAV.044.00_VPIA - CARTA DEI SITI ARCHEOLOGICI.DWG			
MUSMOMELI SOLAR S.R.L.		CLASSIFICATION: <b>Company</b>	FORMAT: <b>A2</b>	SCALE: <b>-</b>	PLOT SCALE: <b>1:1</b>
		SHEET: <b>1 di / of 1</b>			
		TITLE: <b>VPIA - CARTA DEI SITI ARCHEOLOGICI</b>			
<b>CLIENT VALIDATION</b>					
VALIDATED BY		UTILIZATION SCOPE: <b>Basic Design</b>		CLIENT CODE	
VERIFIED BY				IMP	GROUP
COLLABORATORS				DOC	PROGRESSIVE
				REVISION	
				<b>MUS ENG TAV</b>	<b>044 00</b>