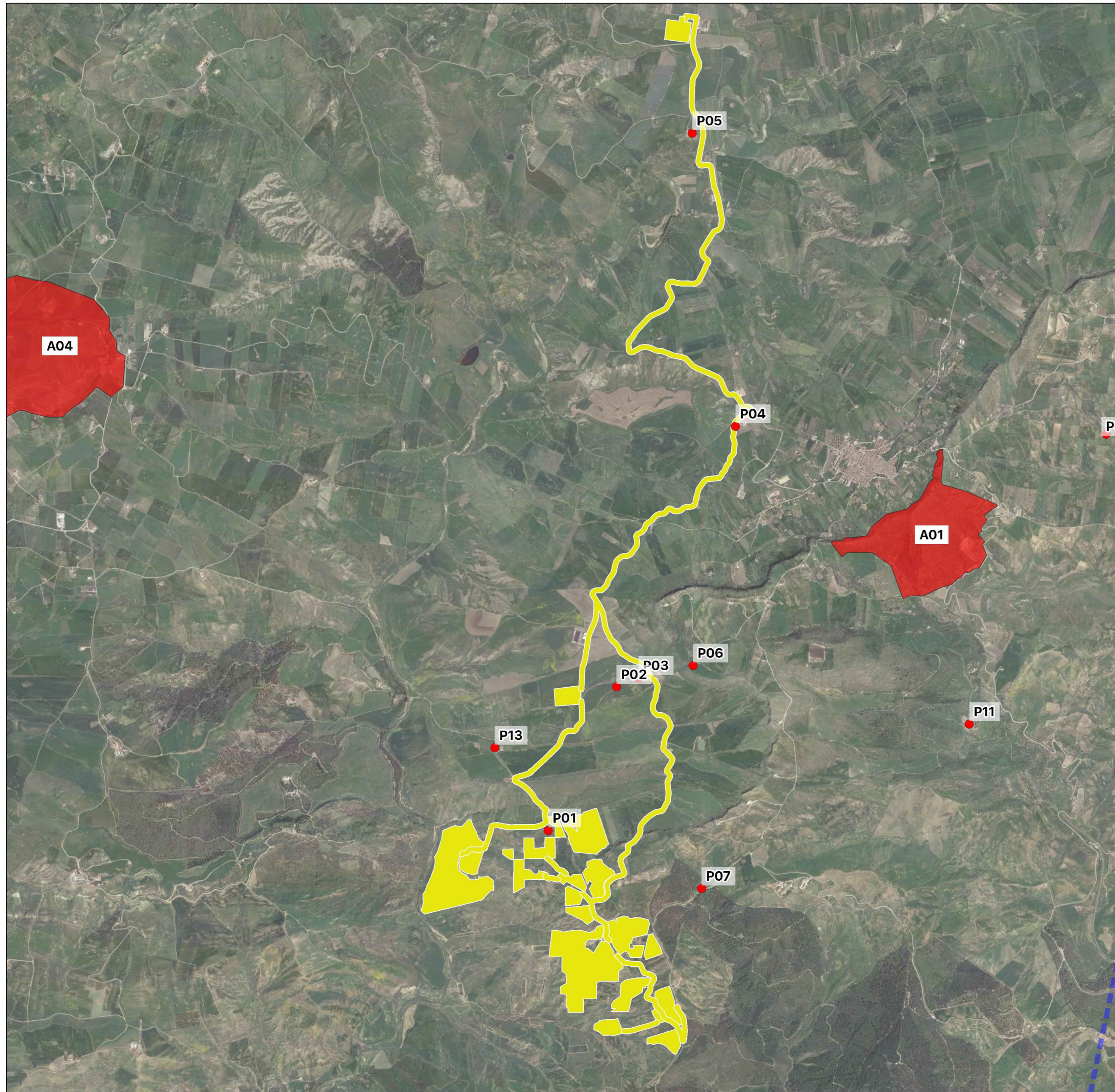


# CARTA DEL POTENZIALE ARCHEOLOGICO



## LEGENDA

- MOSI**
- MOSI\_multipoint
  - MOSI\_multipolygon
  - ▭ limiti dell'area di ricerca (MOPR)
- VRP\_multipolygon**
- potenziale alto
  - potenziale medio
  - potenziale basso
  - potenziale nullo
  - potenziale non valutabile



				Dott. Filippo Salamone <i>[Signature]</i> Pianco Nazionale	
00	14/09/2023	EMISSIONE	n. 1793 - I fascia	L.Spaccino	
REV.	DATE	DESCRIPTION	PREPARED	CHECKED	APPROVED
		<b>PROJECT:</b> Impianto di produzione di energia elettrica da fonte rinnovabile agrovoltaica di potenza di picco pari a 70.239,90 KWp con sistema di accumulo integrato da 15 MW e relative opere di connessione alla rete RTN <b>"MUSSOMELI"</b>			
<b>MUSSOMELI SOLAR S.R.L.</b>		<b>FILE NAME:</b> MUS.ENG.TAV.045.00_VPIA - CARTA DEL POTENZIALE ARCHEOLOGICO.DWG	<b>CLASSIFICATION:</b> Company	<b>FORMAT:</b> A2	<b>SCALE:</b> -
<b>CLIENT VALIDATION</b>		<b>TITLE:</b> VPIA - CARTA DEL POTENZIALE ARCHEOLOGICO		<b>PLOT SCALE:</b> 1:1	<b>SHEET:</b> 1 di / of 1
VALIDATED BY		<b>UTILIZATION SCOPE:</b> Basic Design		<b>CLIENT CODE</b>	
VERIFIED BY				IMP	GROUP
COLLABORATORS				DOC	PROGRESSIVE
				REVISION	
				<b>MUS ENG TAV 045 00</b>	