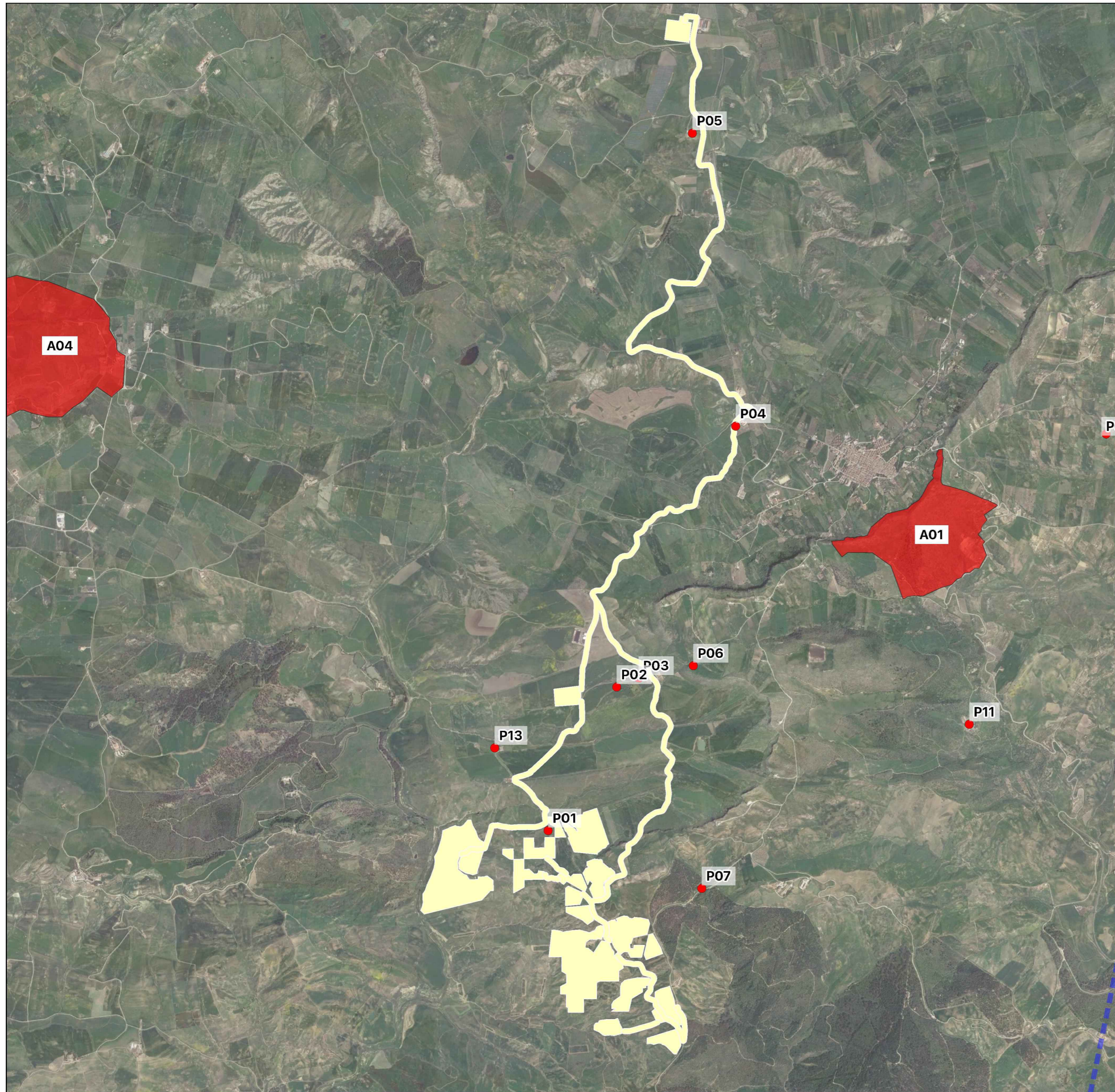


CARTA DEL RISCHIO ARCHEOLOGICO



LEGENDA

- MOSI
- MOSI_multipoint
 - MOSI_multipolygon
 - ▭ limiti dell'area di ricerca (MOPR)
- VRD_multipolygon
- rischio alto
 - rischio medio
 - rischio basso
 - rischio nullo



| | | | | | |
|--------------------------|------------|---|----------------------|---|---------------------------|
| | | | | | |
| | | | | Dott. Filippo Salamone <i>F. Salamone</i> Ufficio Nazionale | |
| 00 | 14/09/2023 | EMISSIONE | n. 1793 -I fascia | L.Spaccino | |
| REV. | DATE | DESCRIPTION | PREPARED | CHECKED | APPROVED |
| CONTRACTOR'S LOGO | | PROJECT: Impianto di produzione di energia elettrica da fonte rinnovabile agrovoltaica di potenza di picco pari a 70.239,90 KWp con sistema di accumulo integrato da 15 MW e relative opere di connessione alla rete RTN "MUSSOMELI" | | | |
| CLIENT'S LOGO | | FILE NAME: MUS.ENG.TAV.046.00_VPIA - CARTA DEL RISCHIO ARCHEOLOGICO.DWG | | | |
| MUSMOMELI SOLAR S.R.L. | | CLASSIFICATION: Company | FORMAT: A2 | SCALE: - | PLOT SCALE: 1:1 |
| | | SHEET: 1 di / of 1 | | | |
| | | TITLE: VPIA - CARTA DEL RISCHIO ARCHEOLOGICO | | | |
| CLIENT VALIDATION | | | | | |
| VALIDATED BY | | UTILIZATION SCOPE: Basic Design | | CLIENT CODE | |
| VERIFIED BY | | IMP | GROUP | DOC | PROGRESSIVE |
| COLLABORATORS | | MUS ENG TAV | | 046 | 00 |