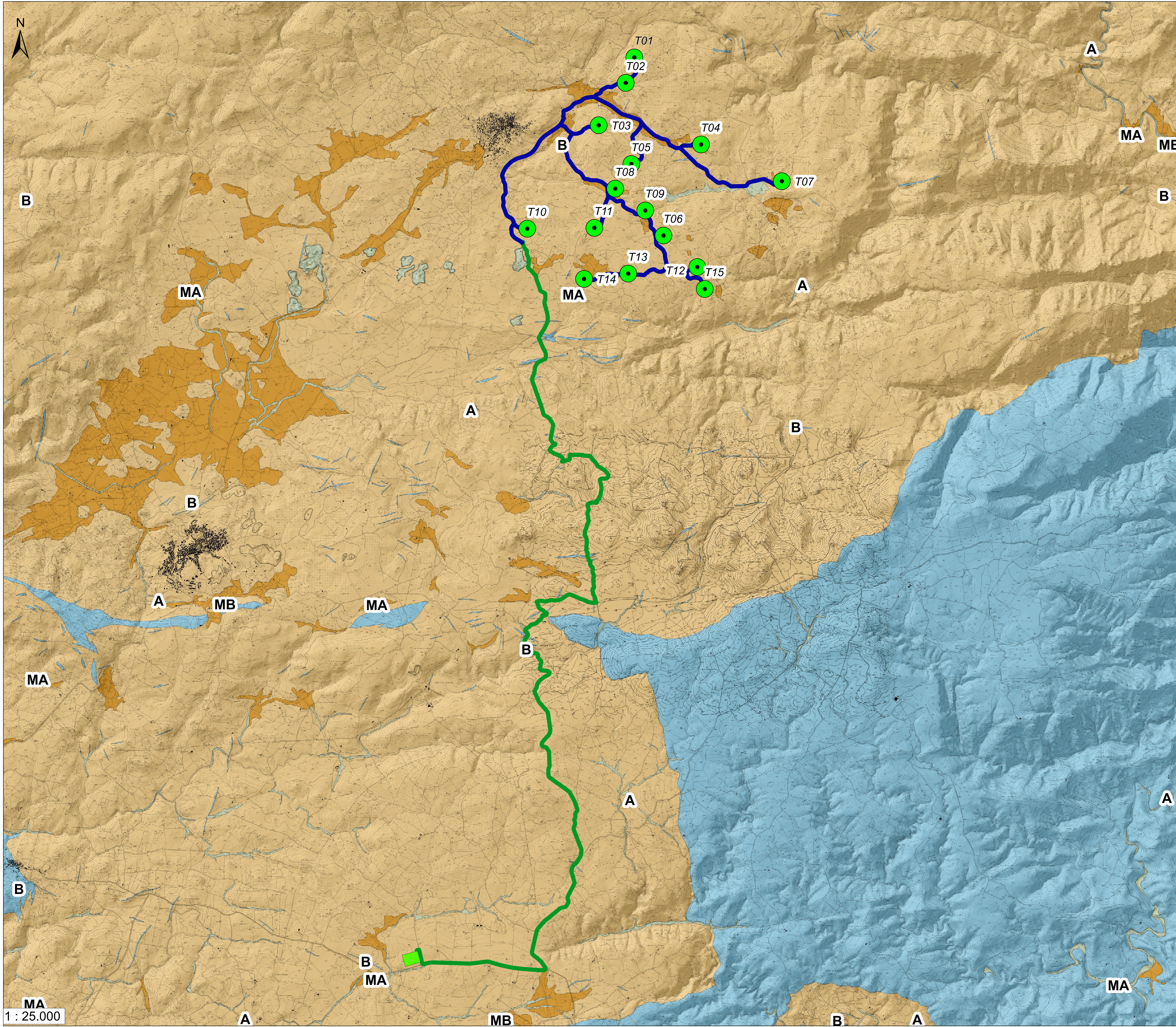


# CARTA DELLA PERMEABILITA'



**A - Permeabilità alta**

- Itm Depositi antropici costituiti da discariche minerarie (Olocene).
- b Depositi alluvionali generici (Olocene).
- bn Depositi alluvionali terrazzati generici (Olocene).

**MA - Permeabilità medio alta**

- h2 Coltri eluvio-colluviali costituite da detriti immersi in matrice fine, talora con intercalazioni di suoli (Olocene).
- a Depositi di versante costituiti da detriti con clasti angolosi, talora parzialmente cementati (Olocene).

**MB - Permeabilità medio bassa**

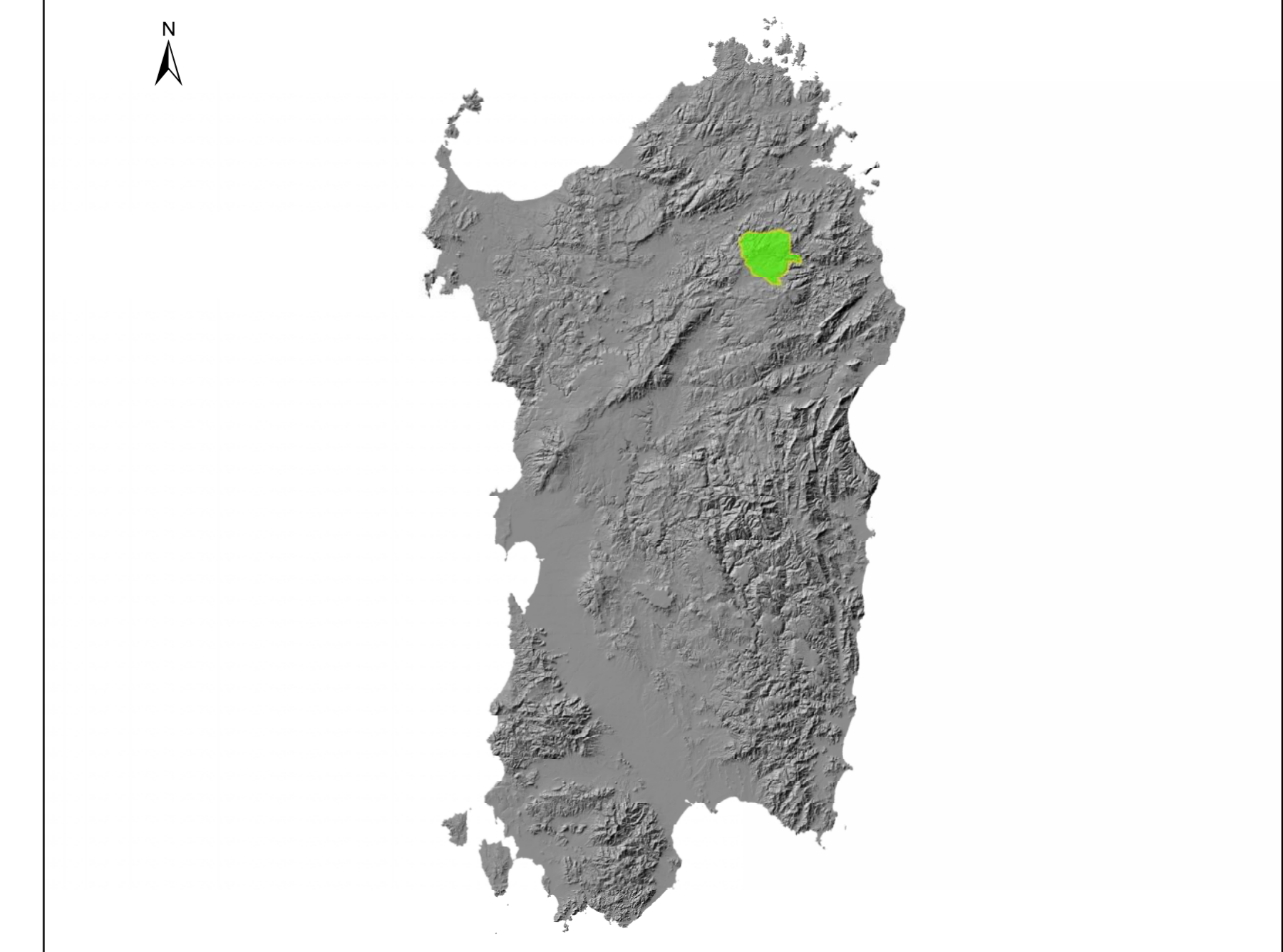
- BTI Unità Intrusiva di Bitti - Tonali di granodioritiche e quartzodioritiche (Carbonifero superiore - Permiano).
- MLR Unità Intrusiva di Monte Lemo / Punta Sennalunga - Leucograniti biotici (Carbonifero superiore - Permiano).
- BUDA Facies Santa Reparata (Unità Intrusiva di Buddasù) - Monzograniti (Carbonifero superiore - Permiano).
- BUDA Facies Naraghe Oddadra (Unità Intrusiva di Buddasù) - Granodioriti monzogranitiche a biotite ed anfibolo, grigie, a grana media, moderatamente equigranulari, tessitura orientata (Carbonifero superiore - Permiano).
- OSDa Facies Badu Luras (Unità Intrusiva Basica di Oadda) - Masse gabbro-quarzo-dioritiche (Carbonifero superiore - Permiano).
- OSCa Facies Butei (Unità Intrusiva di Sos Canales) - Leucograniti a due niche, a grana medio-fine, equigranulari, talora porfirici per fenocristalli subcentimetrici (Carbonifero superiore - Permiano).
- OSCa Facies Loelle (Unità Intrusiva di Sos Canales) - Leucograniti a granato (Carbonifero superiore - Permiano).
- OSDa Facies Sot Savoricos (Unità Intrusiva di Sos Canales) - Graniti a cordierite e muscovite, a grana media, moderatamente inequigranulari (Carbonifero superiore - Permiano).
- OSCa Facies Punta Gonnereia (Unità Intrusiva di Sos Canales) - Graniti a cordierite, andalusite e muscovite, a grana media, inequigranulari, porfirici per rari fenocristalli, tessitura isotropa (Carbonifero superiore - Permiano).
- BTUS Facies Cune (Unità Intrusiva di Beneiddu) - Granodioriti monzogranitiche, biotiche, a grana medio-grossa, inequigranulari, tessitura orientata per flusso magmatico (Carbonifero superiore - Permiano).
- BTUS Facies Nule (Unità Intrusiva di Beneiddu) - Granodioriti tonalitiche, biotiche, a grana medio-grossa, inequigranulari per fenocristalli, tessitura orientata (Carbonifero superiore - Permiano).
- NEC Facies Conca (Unità Intrusiva di Monte Nieddu) - Leucograniti rosati a granato e muscovite, equigranulari, a grana medio-fine, tessitura isotropa (Carbonifero superiore - Permiano).

**B - Permeabilità bassa**

- fa Filoni acidi, aplogegmati indistinte (Carbonifero superiore - Permiano).
- fb Filoni basaltici a serialità transizionale, di composizione basaltica olivina e trachibasaltica, a struttura porfirica e tessitura intersertale-ottica (Carbonifero superiore - Permiano).
- fg Filoni di gabbro, gabbroni verde scuro, porfirici, tessitura ottica (Carbonifero superiore - Permiano).
- fp Porfidi granitici di colore prevalentemente rosato o rossastro (Carbonifero superiore - Permiano).
- fq Filoni idrotermali a prevalente quarzo, spesso mineralizzati a barite e fluorite (Carbonifero superiore - Permiano).
- ap Filoni e ammassi aptitici (Carbonifero superiore - Permiano).
- mg Filoni e ammassi microgranitici (Carbonifero superiore - Permiano).
- LUL Filadi di Lula - Filadi, filadi carbonose, quarziti con subordinate metarenarie (Ordoviciano medio - Siluriano).
- ONE Ortogneiss di Lodè-Mamone - Ortogneiss granodioritici grigi, a grana media (Ordoviciano medio).
- ONEa Litofacies negli Ortogneiss di Lodè-Mamone - Differenziali leucocratici (Ordoviciano medio).
- mc Micasisti e paragneiss indifferenziati (Precambriano - Paleozoico).
- mi Micasisti prevalenti (Precambriano - Paleozoico).
- MNU Metabasiti di Montigugiu Nieddu - Ortogneiss a composizione basica (Precambriano - Paleozoico).

Cartografia estratta dal georaster della RAS, con modifiche  
<http://www.sintop.it/apposizioni/it/web252/andognamapoc7/mappamappametriche/>

Aerogeneratori  
 Distribuzione interna 36 kV  
 Cavidotto 36 kV  
 Futura SE RTN 36 kV



MA  
1 : 25.000

0	Nov. 2023	Emissione per procedura di VIA	IAT	GF	QR
Rev.	Data	Descrizione	Dis.	Contr.	Appr.
<b>Progettazione e SIA:</b> 		<b>Incaricato:</b> Giuseppe Rossetto, 60 242 Fieschi Strada, 10 09100 Loredana (CA)		<b>Committente:</b> Rappari Aldo Dei Santi S.r.l. Via Marina Marconi 28 09107 Roma - RM	
PROGETTO DI COSTRUZIONE ED ESERCIZIO DI UN IMPIANTO EOLICO DELLA POTENZA DI 99 MW DENOMINATO "OLVINDITTA" DA REALIZZARSI NEL COMUNE DI ALA DEI SARDI (SS) CON LE RELATIVE OPERE DI CONNESSIONE ELETTRICHE			Commessa n°: 2022/0337 Dis. n°: WIND006-RC12-2 Revisione: 0 Scala: 1:25.000 Sostitutore II: Sostituito dal:		
<b>CARTA DELLA PERMEABILITA'</b>					
Nome documento: WIND006-RC12-2_Carta della permeabilità					