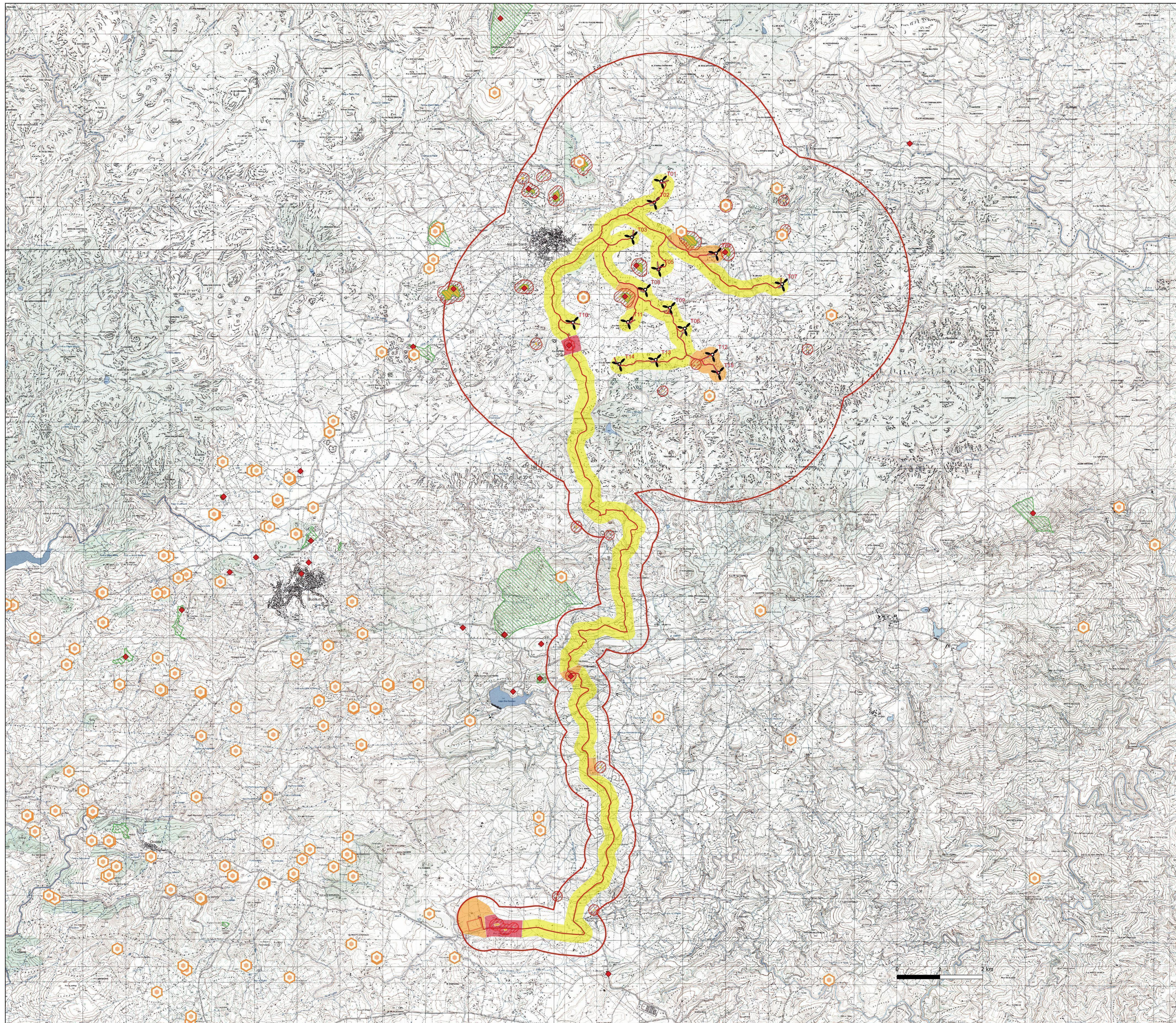


CARTA DEL POTENZIALE ARCHEOLOGICO



Legend

- POTENZIALE ARCHEOLOGICO
- potenziale alto
 - potenziale medio
 - potenziale basso
 - potenziale nullo
 - potenziale non valutabile

- Aerogeneratori
- Cavidotti
- Futura SE RTN 380_150_36 kV
- Aree Vincolate MIC
- Vincoli ministeriali da VIR
- Buffer puntuali PPR
- Beni PPR
- Buffer Mosi PPR
- Siti schedati - MOSI
- Area analisi progetto - MOPR
- area a uso funerario
- infrastruttura viaria
- insediamento
- area di materiale mobile
- struttura di fortificazione
- strutture per il culto

ORDINE INGEGNERI
PROSPERETTI CAGLIARI
IN SAS
Dott. Ing. Giuseppe Proietto

0	Nov 2023	Emissione per procedura di VIA	LS	GF	QR
Rev.	Data	Descrizione	Dis.	Contr.	Appr.
Progettazione e SIA:		Incaricato:	Committente:		
 Via Gius. e C. - 09122 - Cagliari (CA)		 Consorzio Rinnovabili del Sud Sardegna Via S. Maria Maddalena 29 09127 Santa Vittoria	 Regione Autonoma della Sardegna Via Garibaldi 10 09100 Cagliari		
PROGETTO DI COSTRUZIONE ED ESERCIZIO DI UN IMPIANTO EOLICO DELLA POTENZA DI 99 MW DENOMINATO "OLVINDITTA" DA REALIZZARSI NEL COMUNE DI ALA DEI SARDI ISSI CON LE RELATIVE OPERE DI CONNESSIONE ELETTRICHE					Commessa n°: 2022/0337 Dis. n°: WIND006-RC2-2
CARTA DEL POTENZIALE ARCHEOLOGICO					Revisione: 0 Scala: 1:40.000 Sostituisce il: Sostituito dal:
Nome documento: WIND006-RC2-2_Carta del potenziale archeologico					

