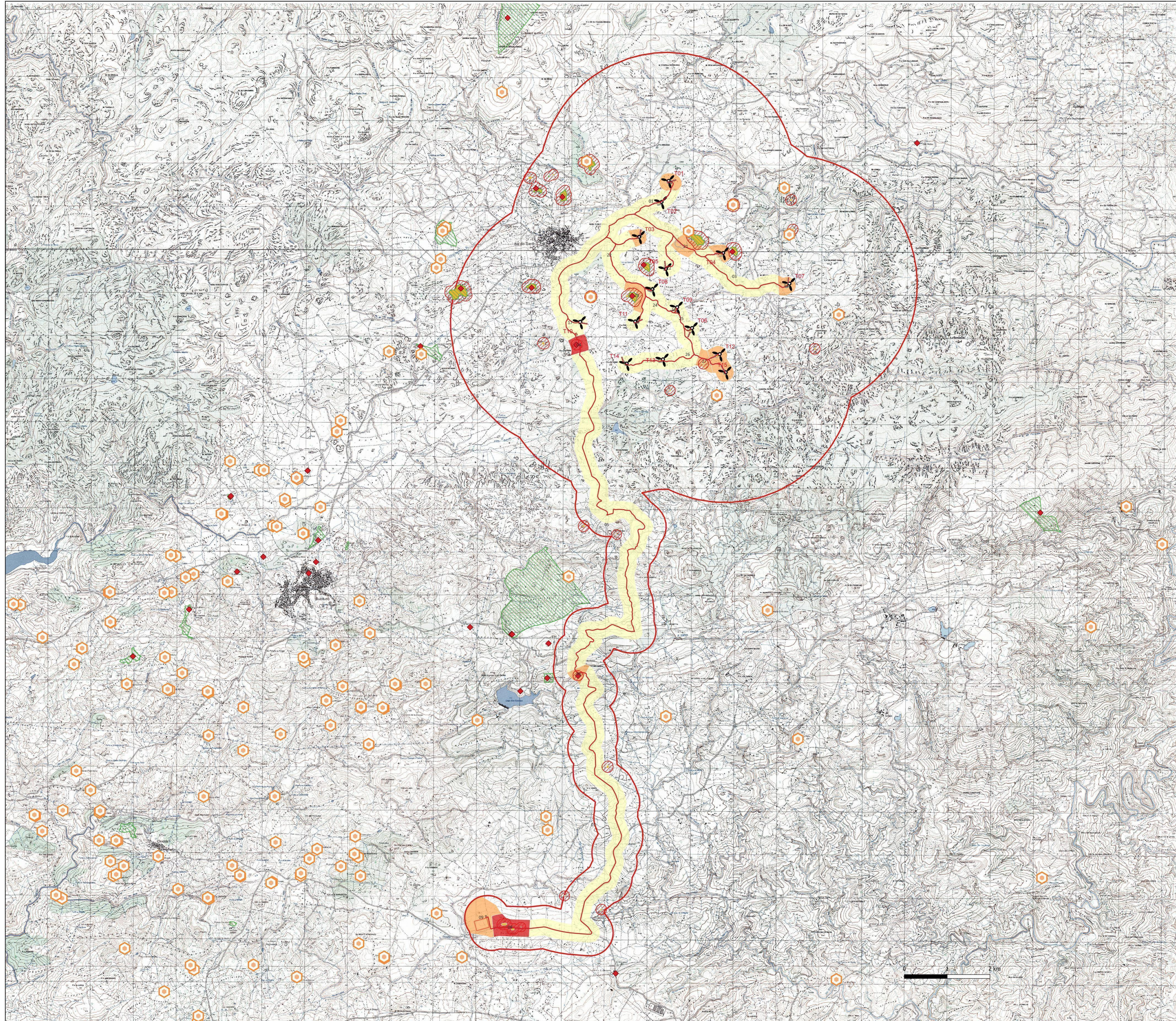


CARTA DEL RISCHIO ARCHEOLOGICO



Legend

RISCHIO ARCHEOLOGICO

- rischio alto
- rischio medio
- rischio basso
- rischio nullo

Aerogeneratori

— Cavidotti

— Futura SE RTN 380_150_36 kV

 Aree Vincolate MIC

◆ Vincoli ministeriali da VIR

 Buffer puntuali PPR

 Beni PPR

 Buffer Mosi PPR

Siti schedati - MOSI

 Area analisi progetto - MOPR

 area a uso funerario

 infrastruttura viaria

 insediamento

 area di materiale mobile

 struttura di fortificazione

 strutture per il culto

**ORDINE INGEGNERI
PROVINCIA CAGLIARI**
IN. 2463
Dott. Ing. Giuseppe Fregola

0	Nov 2023	Emissione per procedura di VIA	LS	GF	QR
Rev.	Data	Descrizione	Dis.	Contr.	Appr.
Progettazione e SIA: via SIA s.p.a. Via SIA s.p.a. - 09122 - Cagliari (CA)		Incaricato: Giuseppe Fregola, Ing. Dott. Fregola, Ing. W1021 London (UK)	Committente: Impianti del Sud S.r.l. Via Michelangelo 19 00187 Roma - RM		
PROGETTO DI COSTRUZIONE ED ESERCIZIO DI UN IMPIANTO EOLICO DELLA POTENZA DI 99 MW DENOMINATO "OLVINDITTA" DA REALIZZARSI NEL COMUNE DI ALA' DEI SARDI ISSI CON LE RELATIVE OPERE DI CONNESSIONE ELETTRICHE					Commessa n°: 2022/0337 Dis. n°: WIND006-RC2-4
CARTA DEL RISCHIO ARCHEOLOGICO					Revisione: 0 Scala: 1:40.000 Sostituisce il: Sostituito dal:
Nome documento: WIND006-RC2-4_Carta del rischio archeologico					

