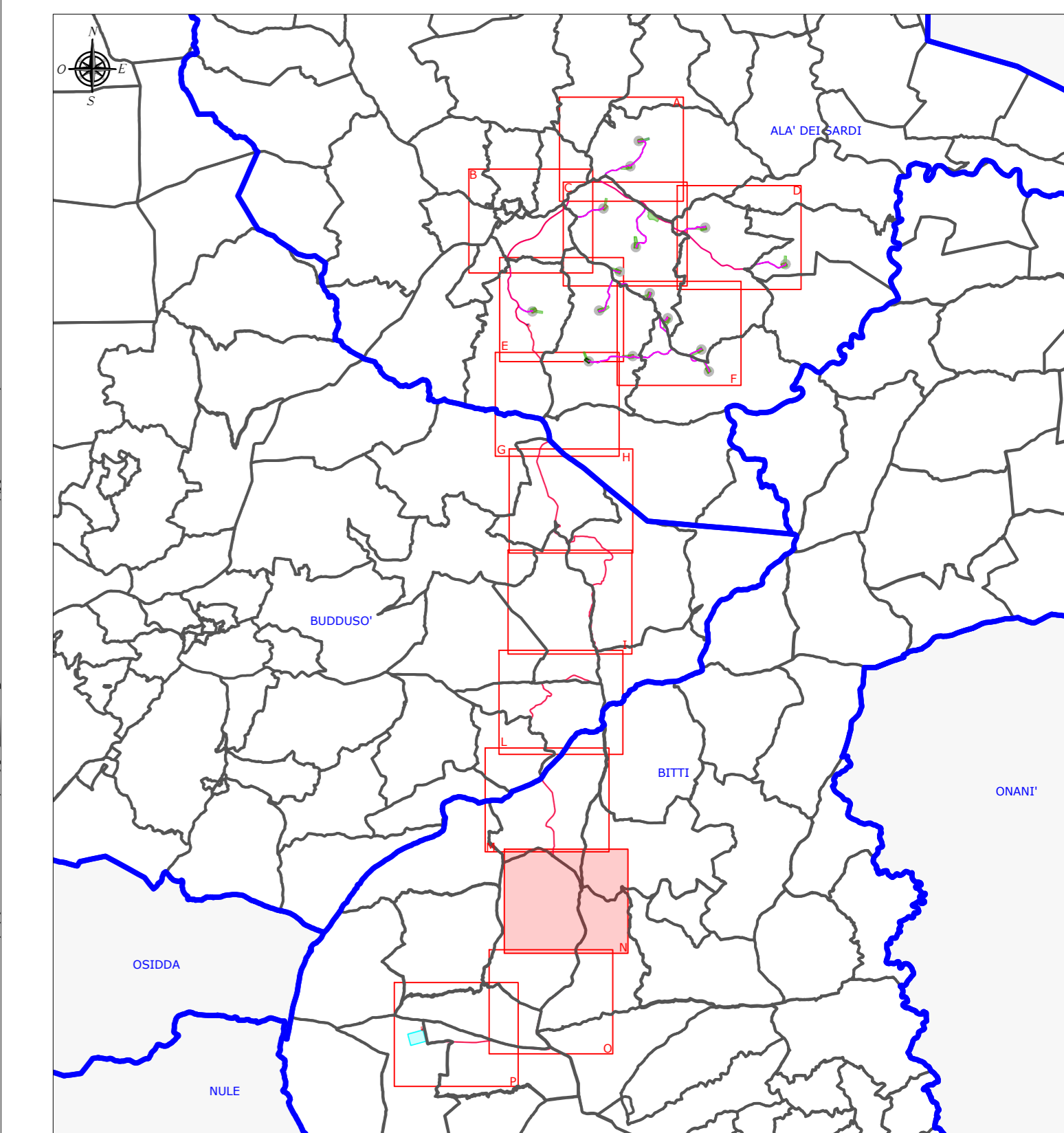




LEGENDA	
SIMBOLO	DESCRIZIONE
	Limiti comunali amministrativi
	Fogli catastali
	Particelle catastali
	Cavidotto 36 kV
	Esproprio
	Sorvolo
	Occupazione temporanea
	Servitù di passaggio (strade e cavidotto su strada)
	Servitù di passaggio cavidotto 36 kV

INQUADRAMENTO GENERALE - SCALA 1:100.000



COMUNE DI BITTI



0	Nov 2023	Emissione per procedura di VIA	EB	GF	QR
Rev.	Data	Descrizione	Dis.	Contr.	Appr.
Progettazione e SIA:		Incaricato:	Committente:		
 Via Olia s.n.c. - 09122 - Cagliari (CA)		Giuseppe Frongia, Ing. 2nd Floor, Via Roma, 14, Turin - 10121 - Torino (TO)	Comune di Bitti S.r.l. Via Michele Marconi 39 09107 - Bitti - SU		
PROGETTO DI COSTRUZIONE ED ESERCIZIO DI UN IMPIANTO EOLICO DELLA POTENZA DI 39 MW DENOMINATO "OLIVINDITA" DA REALIZZARSI NEL COMUNE DI ALBA DEI SARDI (SS) CON LE RELATIVE OPERE DI CONNESSIONE ELETTRICHE					Comessa n°: 2022/0337 Dis. n°: WIND006-RC20-n
PIANO PARTICELLARE DI ESPROPRIO GRAFICO - PLANIMETRIA					Revisione: 0 Scala: 1:2.500
Nome documento: WIND006-RC20_Piano particolare di esproprio grafico - Planimetria					Sostituisce il:
					Sostituito dal: