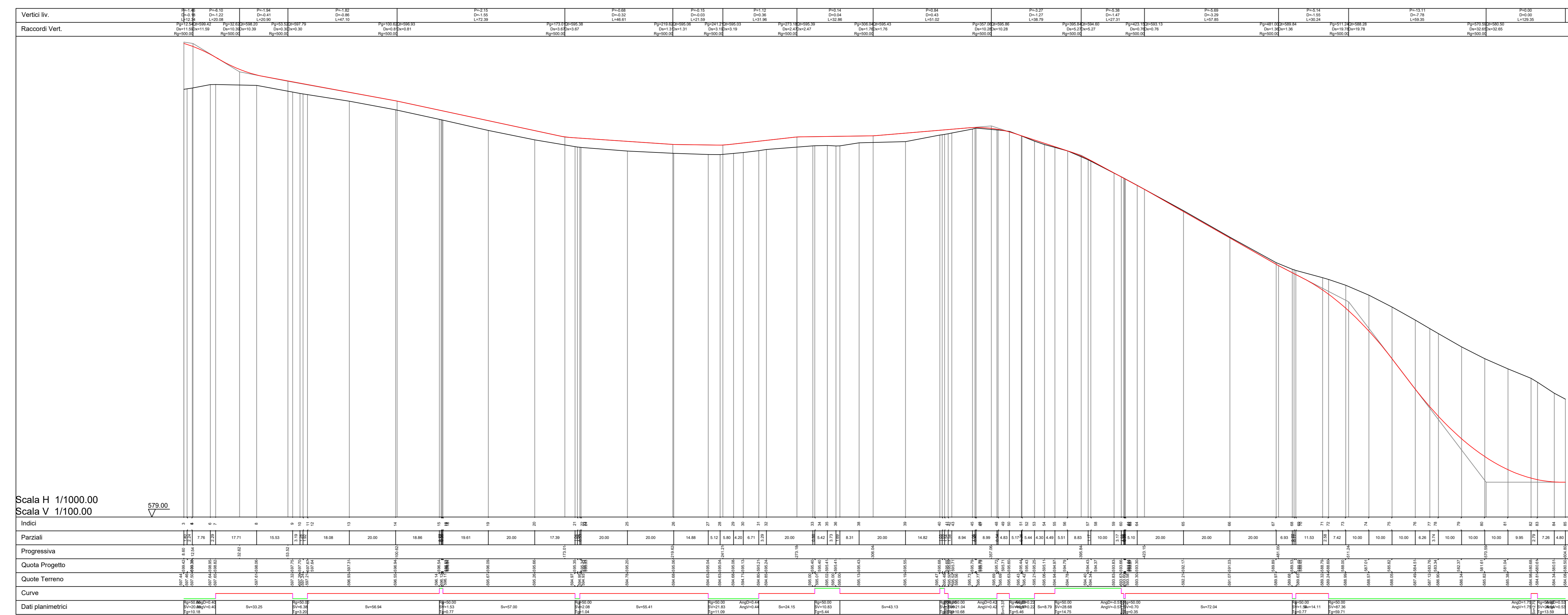
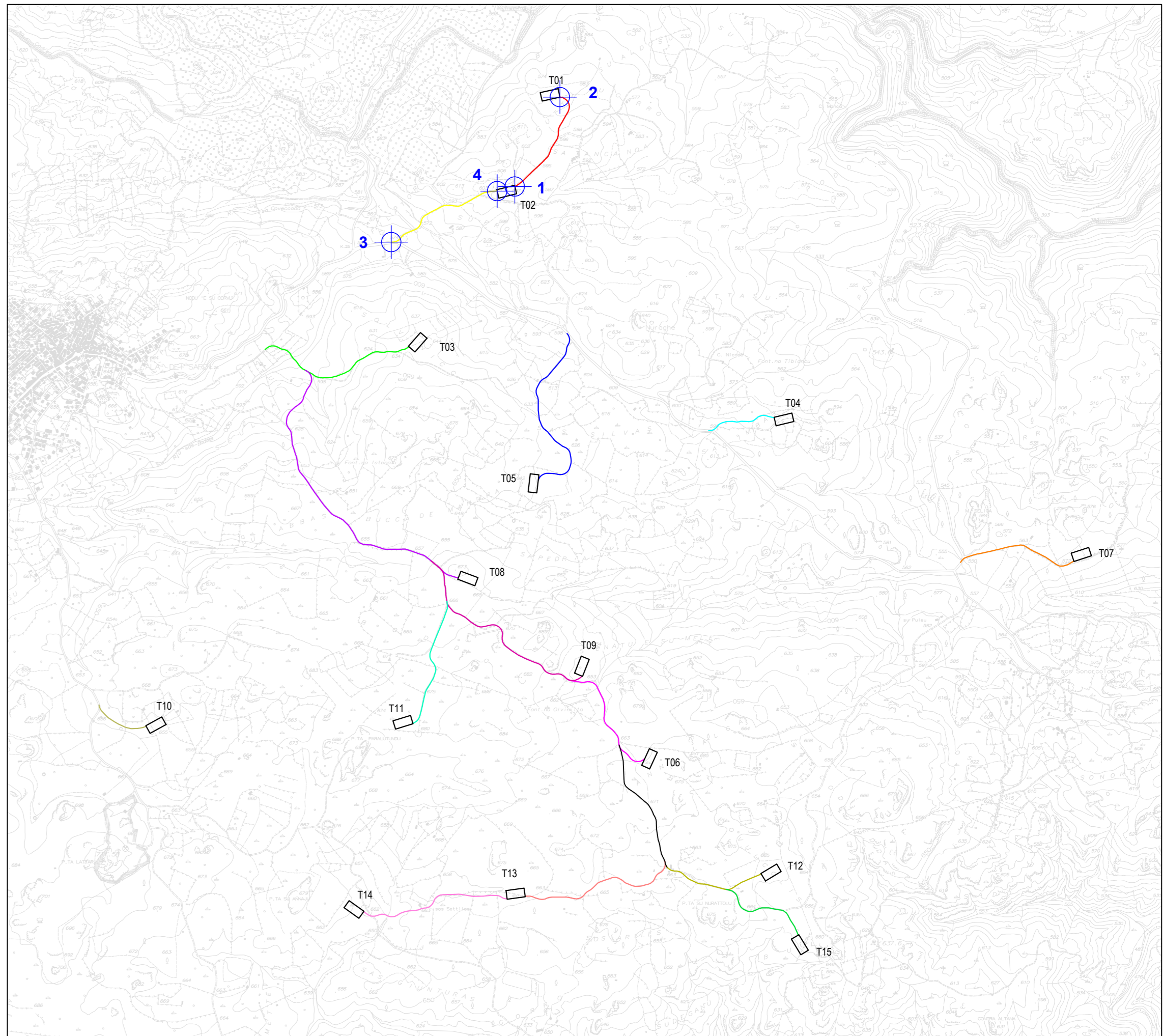


TRATTO 1-2 - VIABILITÀ DI IMPIANTO - POSTAZIONE AEROGENERATORE T01

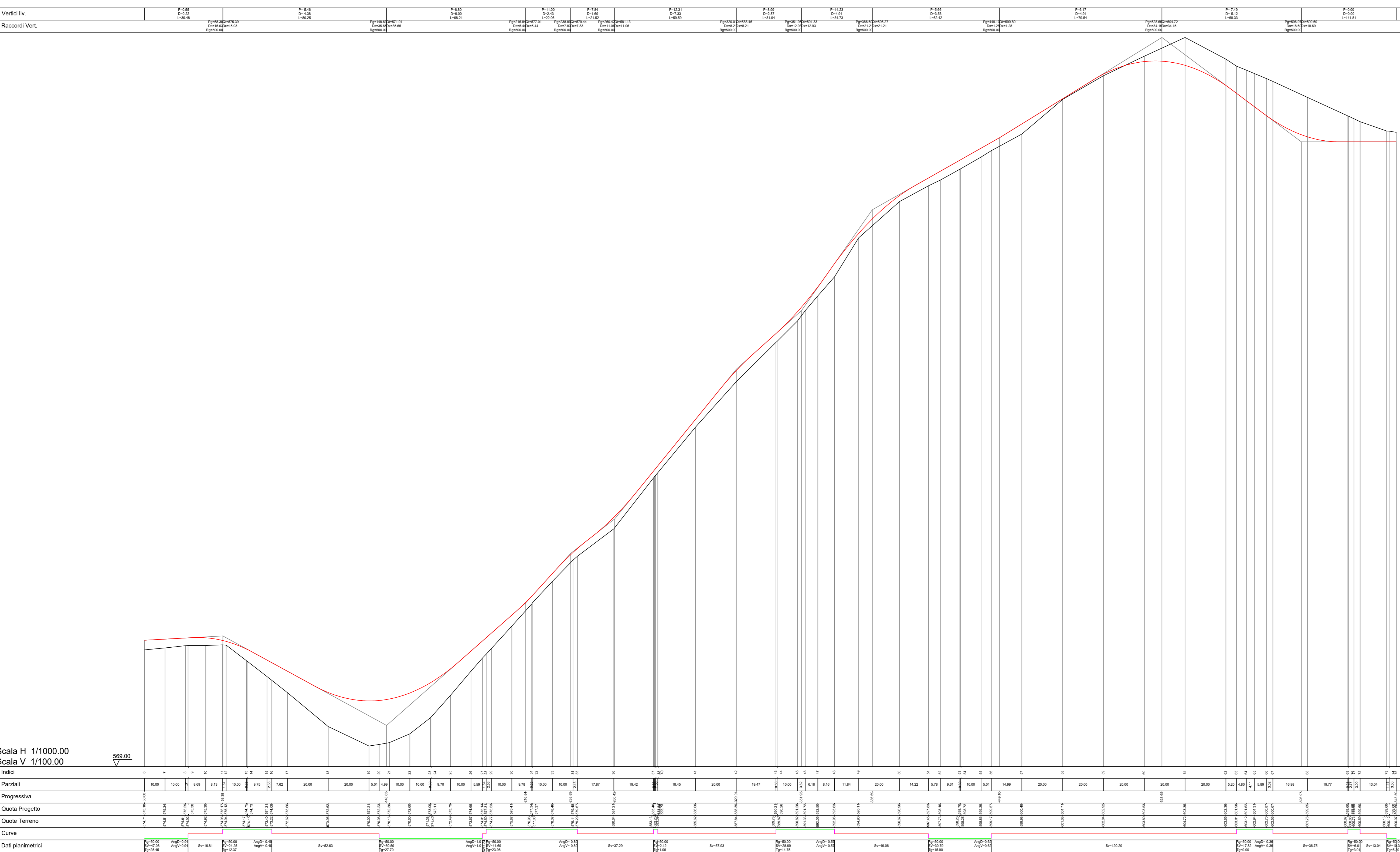


Scala H 1/1000.00  
Scala V 1/100.00

INQUADRAMENTO GENERALE - SCALA 1:20.000



TRATTO 3-4 - VIABILITÀ DI IMPIANTO - POSTAZIONE AEROGENERATORE T02



Scala H 1/1000.00  
Scala V 1/100.00

LEGENDA	
SIMBOLO	DESCRIZIONE
	Nodo stradale di riferimento per i profili
	Tratto di viabilità di impianto nodi 1 - 2
	Tratto di viabilità di impianto nodi 3 - 4

DISEGNI DI RIFERIMENTO	
TAVOLA	DESCRIZIONE
WIND006-TC8	Viabilità e piazzole - Planimetria di progetto - Fase di cantiere
WIND006-TC12	Sezioni trasversali rappresentative viabilità di impianto



0	Nov 2023	Emissione per procedura di VIA	MU	GF	QR
Rev.	Data	Descrizione	Dis.	Contr.	Appr.
Progettazione e SIA:		Incaricato:	Committente:		
iat CONSULTING E PROGETTI		Onorabile. Ronchetti, Srl 2nd Floor, Via Roma, 14 10121 Torino (TO)	Rond. All. Dei Santi 8/1 Via Mirafiori Nord 29 00187 Roma, RM		
PROGETTO DI COSTRUZIONE ED ESERCIZIO DI UN IMPIANTO EOLICO DELLA POTENZA DI 99 MW DENOMINATO "OLIVINDITA" DA REALIZZARSI NEL COMUNE DI ALA DEI SARDI (SS) CON LE RELATIVE OPERE DI CONNESSIONE ELETTRICHE					Commessa n°: 2022/0337 Dis. n°: WIND006-TC11a
<b>PROFILI LONGITUDINALI VIABILITÀ DI IMPIANTO</b>					Revisione: <b>0</b> Scala: <b>VARIE</b> Sostituisce il: Sostituito dal:
Nome documento: WIND006-TC11_Profilo longitudinali viabilità di impianto					