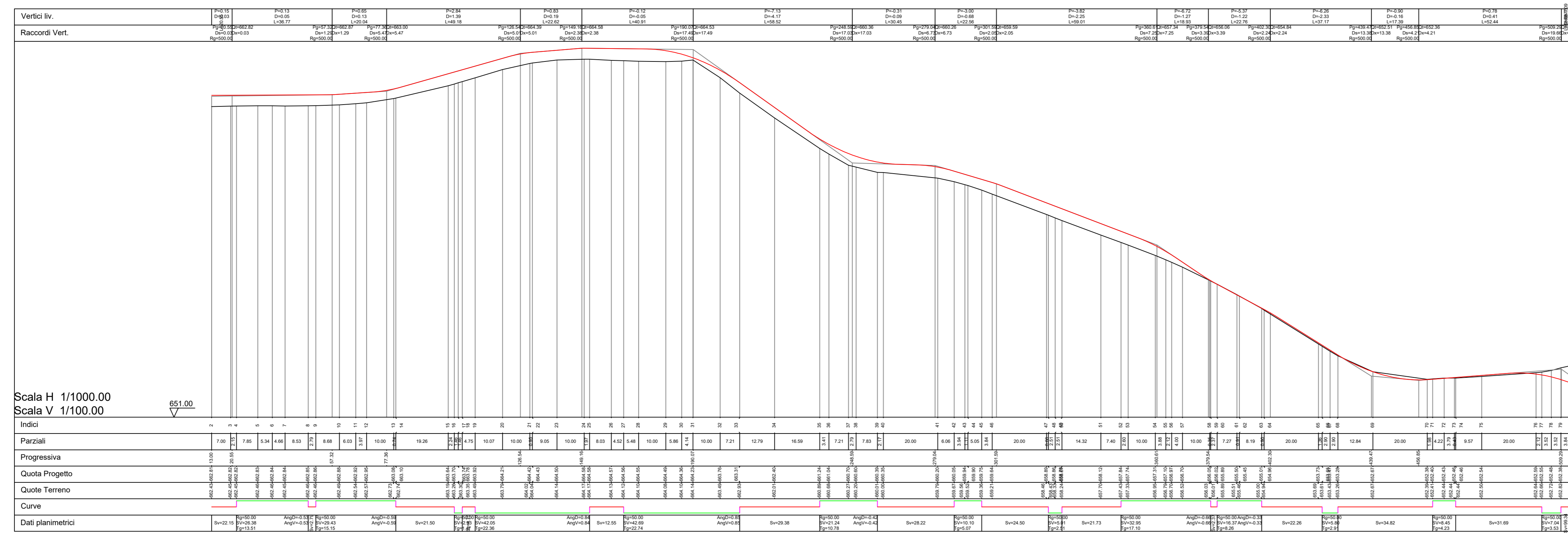
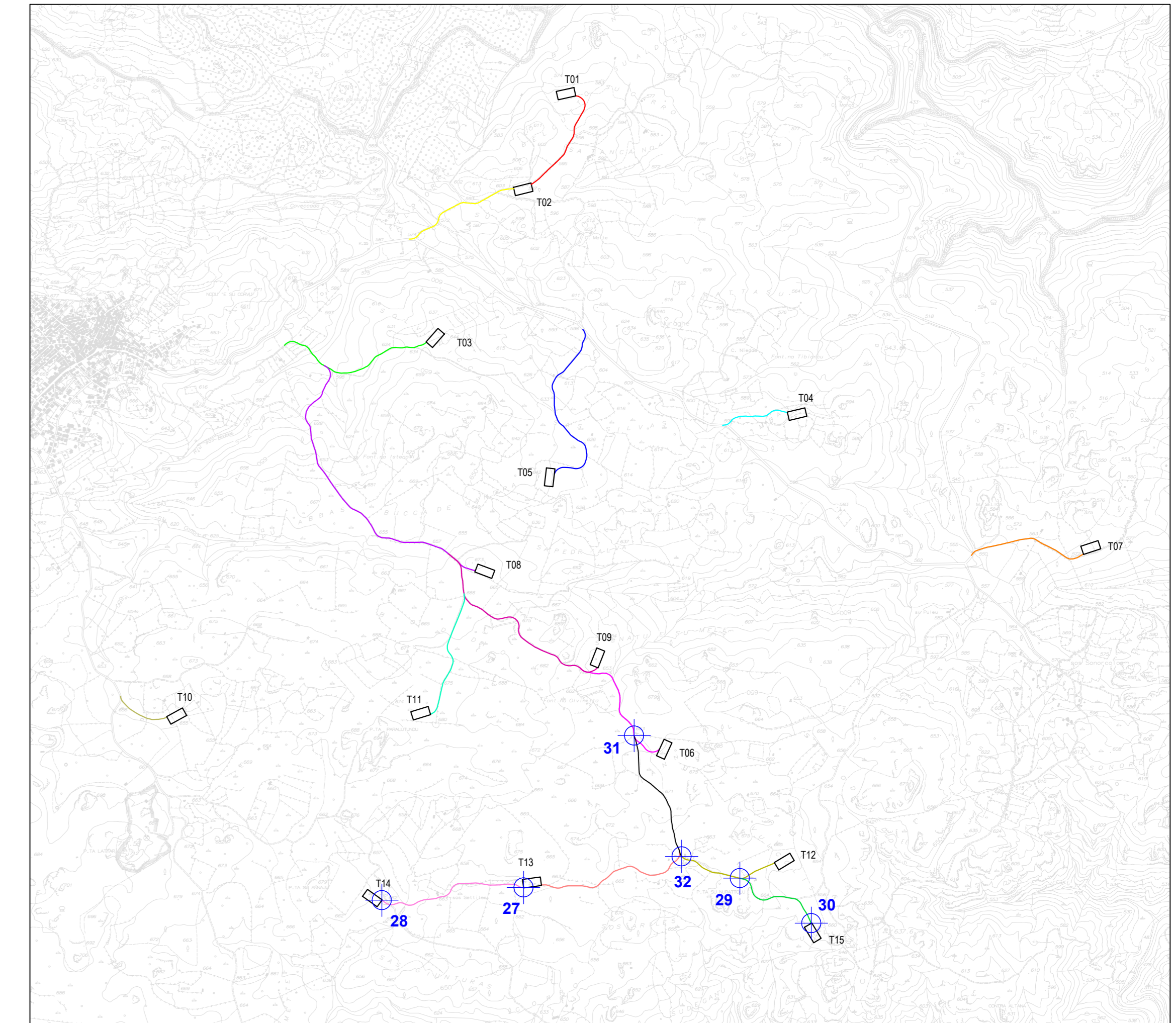


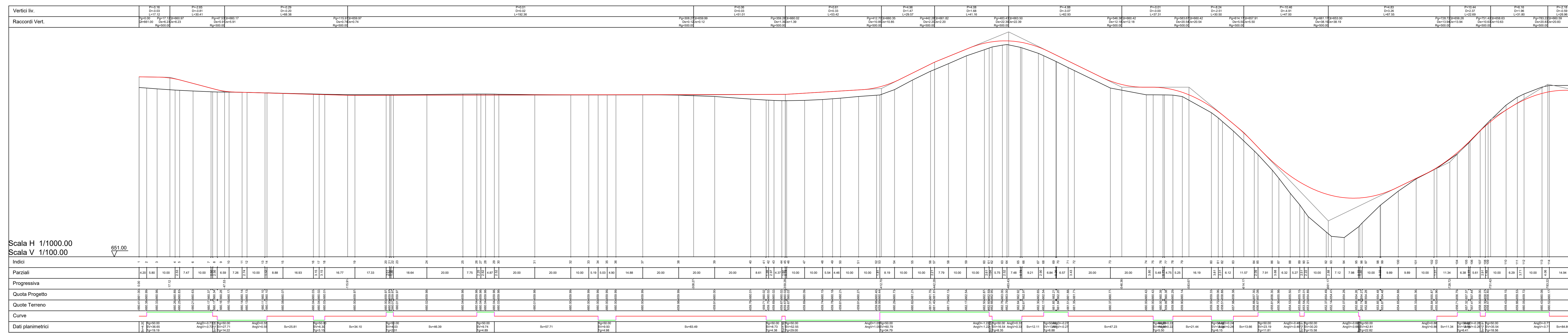
TRATTO 29-30 - VIABILITÀ DI IMPIANTO - POSTAZIONE AEROGENERATORE T15



INQUADRAMENTO GENERALE - SCALA 1:20.000



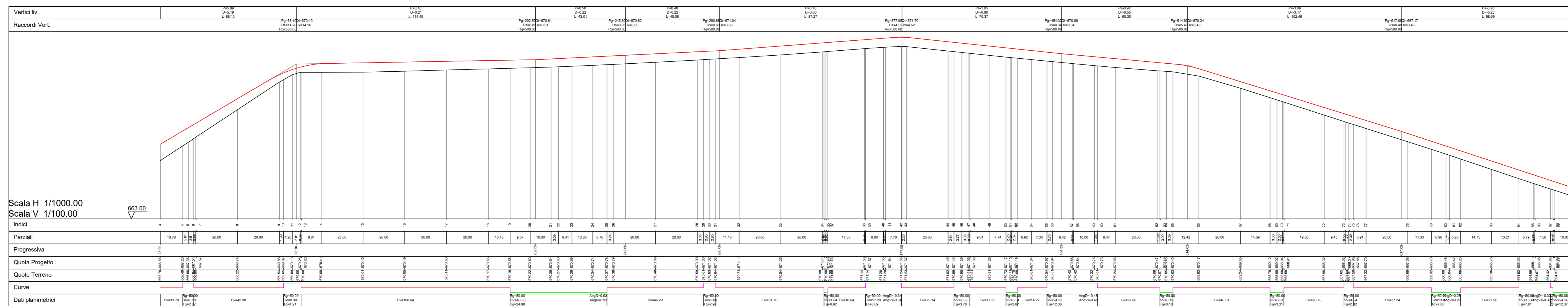
TRATTO 27-28 - VIABILITÀ DI IMPIANTO - POSTAZIONE AEROGENERATORE T14



LEGENDA	
SIMBOLO	DESCRIZIONE
	Nodo stradale di riferimento per i profili
	Tratto di viabilità' di impianto nodi 27 - 28
	Tratto di viabilità' di impianto nodi 29 - 30
	Tratto di viabilità' di impianto nodi 31 - 32

DISEGNI DI RIFERIMENTO	
TAVOLA	DESCRIZIONE
WIND006-TC8	Viabilità e piazzole - Planimetria di progetto - Fase di cantiere
WIND006-TC12	Sezioni trasversali rappresentative viabilità di impianto

TRATTO 31-32 - VIABILITÀ DI IMPIANTO - ASSE DI ACCESSO



0	Nov 2023	Emissione per procedura di VIA	MU	GF	QR
Rev.	Data	Descrizione	Dis.	Contr.	Appr.
Progettazione e SIA:		Incaricato:	Committente:		
 Via Suse s.n.c. - 09102 - Cagliari (CA)		Onorabile Ingegnere, Srl 2nd Floor, Via Roma, 14 09100 Torres (CA)	Risorc All Dei Beni S.r.l. Via Marina Mercat 29 09107 Torres, CA		
PROGETTO DI COSTRUZIONE ED ESERCIZIO DI UN IMPIANTO EOLICO DELLA POTENZA DI 99 MW DENOMINATO "OLIVINDITA" DA REALIZZARSI NEL COMUNE DI ALA DEI SARDI (SS) CON LE RELATIVE OPERE DI CONNESSIONE ELETTRICHE					Commessa n°: 2022/0337 Dis. n°: WIND006-TC11g
PROFILI LONGITUDINALI VIABILITÀ DI IMPIANTO					Revisione: 0 Scala: VARIE
Nome documento: WIND006-TC11_Profilo longitudinali viabilità di impianto					Sostituito da: