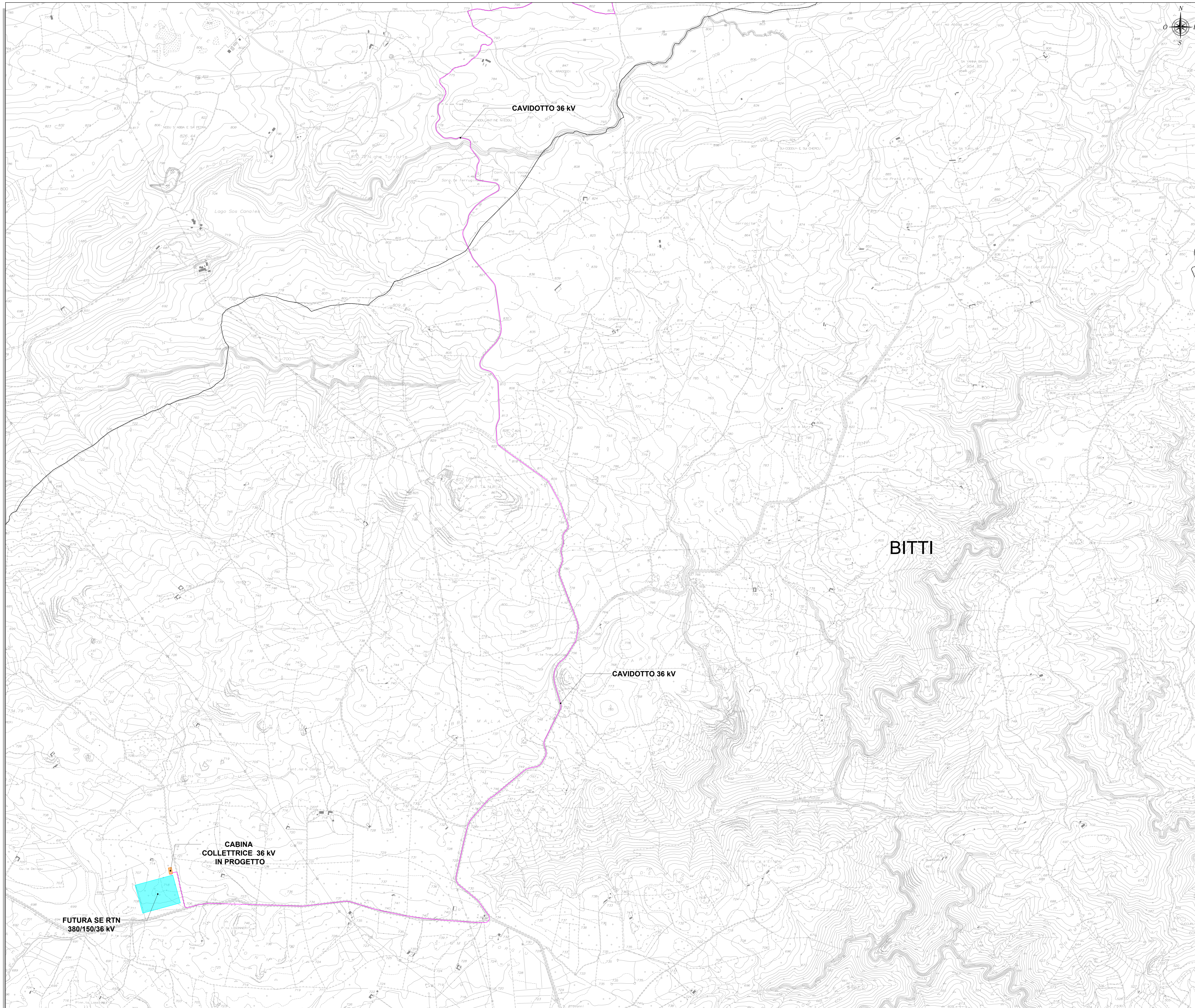
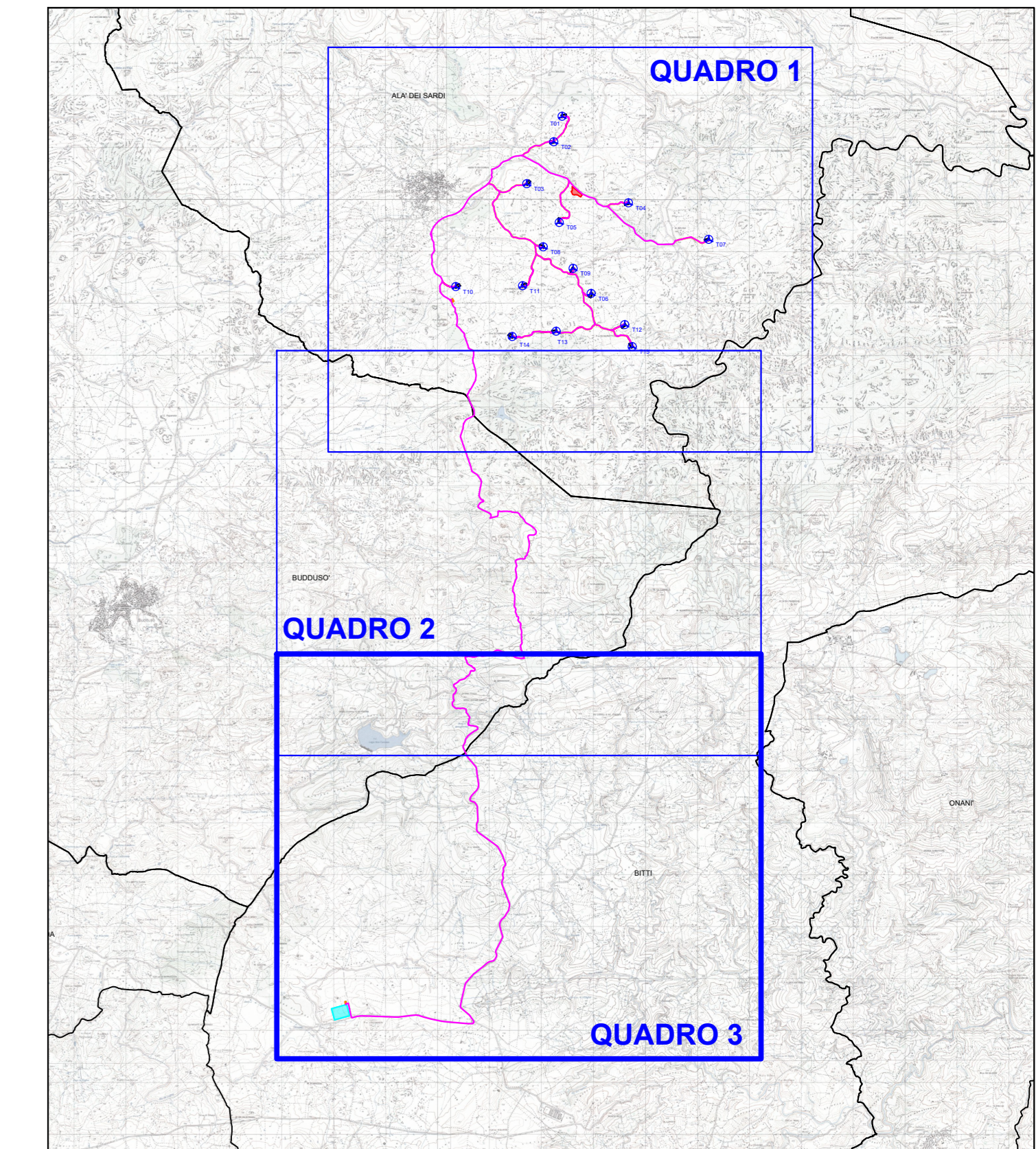


INQUADRAMENTO TERRITORIALE INTERVENTO - STRALCIO C.T.R. - QUADRO 3 - Scala 1:10.000



LEGENDA	
SIMBOLO	DESCRIZIONE
	CAVIDOTTO 36 KV
	CABINA COLLETRICE 36 KV
	FUTURA STAZIONE ELETTRICA (SE) RTN 380/150/36 KV

INQUADRAMENTO GENERALE Scala 1:100.000



0	Nov 2023	Emissione per procedura di VIA	MU	GF	QR
Rev.	Data	Descrizione	Dis.	Contr.	Appr.
Progettazione e SIA: 		Incaricato: Giuseppe Tronfiglio, Srl 2nd Floor, Via Roma, 14 09100 Cagliari (CA)	Committente: Risorc All Dei Beni S.r.l. Via Marina Mercat 28 09100 Cagliari (CA)		
PROGETTO DI COSTRUZIONE ED ESERCIZIO DI UN IMPIANTO EOLICO DELLA POTENZA DI 99 MW DENOMINATO "OLIVINDITA" DA REALIZZARSI NEL COMUNE DI ALA DEI SARRI (SS) CON LE RELATIVE OPERE DI CONNESSIONE ELETTRICHE					Commessa n°: 2022/0337 Dis. n°: WIND006-TC2c
<b>INQUADRAMENTO TERRITORIALE INTERVENTO</b>					Revisione: <b>0</b> Scala: <b>1:10.000</b>
Nome documento: WIND006-TC2_Inquadramento territoriale intervento					Sostituisce il: Sostituito da: