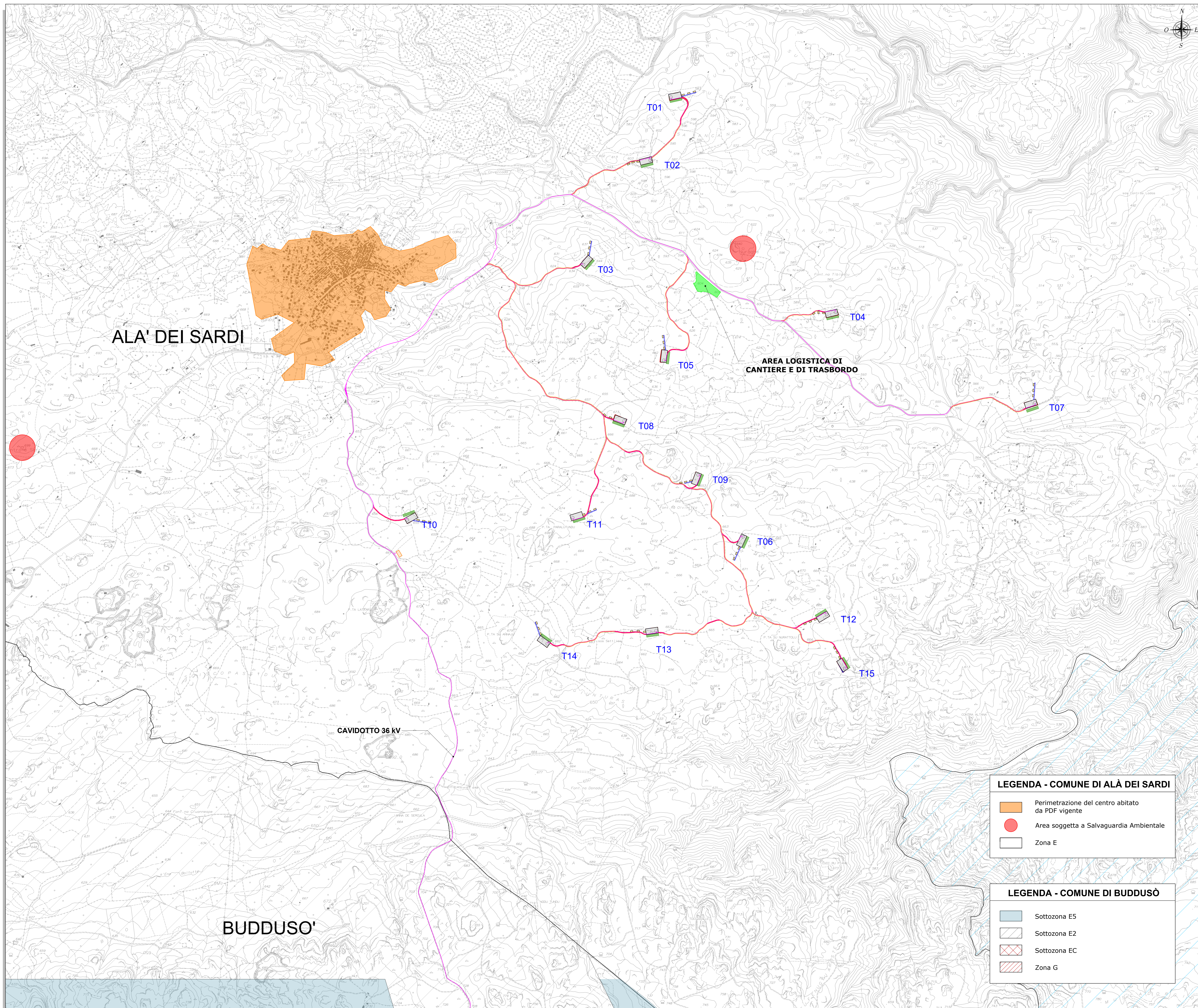
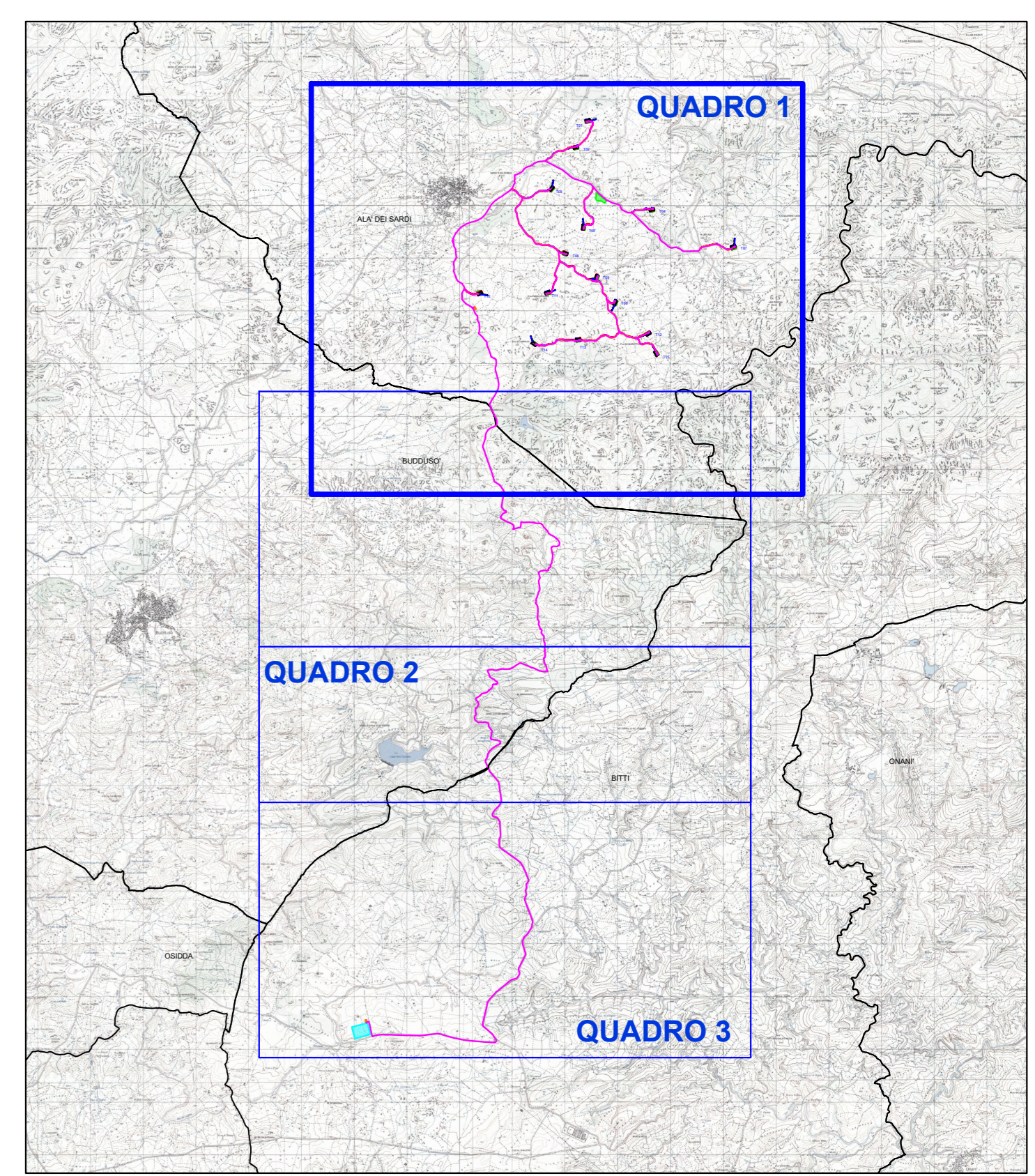


INQUADRAMENTO URBANISTICO SU PUC - QUADRO 1 - Scala 1:10.000



LEGENDA	
SIMBOLO	DESCRIZIONE
	Aerogeneratori in progetto
	Piazzole di cantiere
	Viabilità di nuova realizzazione
	Viabilità esistente da adeguare
	Cavidotto 36 kV
	Cabina collettrice 36 kV
	Area logistica di cantiere e di trasbordo

INQUADRAMENTO GENERALE Scala 1:100.000



LEGENDA - COMUNE DI ALÀ DEI SARDI	
	Perimetrazione del centro abitato da PDF vigente
	Area soggetta a Salvaguardia Ambientale
	Zona E

LEGENDA - COMUNE DI BUDDUSO'	
	Sottozona E5
	Sottozona E2
	Sottozona EC
	Zona G

ORDINE INGEGNERI
PROF. ING. CASALIARI
N. 3451 Dott. Ing. Giuseppe Frongia

Rev.	Data	Descrizione	MU	GF	QR
0	Nov 2023	Emissione per procedura di VIA			

Progettazione e SIA: **iat** CONSULTING E PROGETTI
Via Suse s.n.c. - 9102 - Cagliari (CA)

Incaricato: **Quaranta** Ingegneria, Srl
2nd Floor, Via Roma, 14
10120 Torino (TO)

Committente: **Gruppo ALI Dei Sardi S.r.l.**
Via Marina Marconi 19
08107 Bosa, OR

PROGETTO DI COSTRUZIONE ED ESERCIZIO DI UN IMPIANTO EOLICO DELLA POTENZA DI 99 MW DENOMINATO "OLIVINDITA'" DA REALIZZARSI NEL COMUNE DI ALÀ DEI SARDI (SS) CON LE RELATIVE OPERE DI CONNESSIONE ELETTRICHE

Commissa n°: 2022/0337
Dis. n°: WIND006-TC3a

INQUADRAMENTO URBANISTICO

Revisione: 0
Scala: 1:10.000
Sostituisce il:
Sostituito dal:

Nome documento: WIND006-TC3_Inquadramento urbanistico