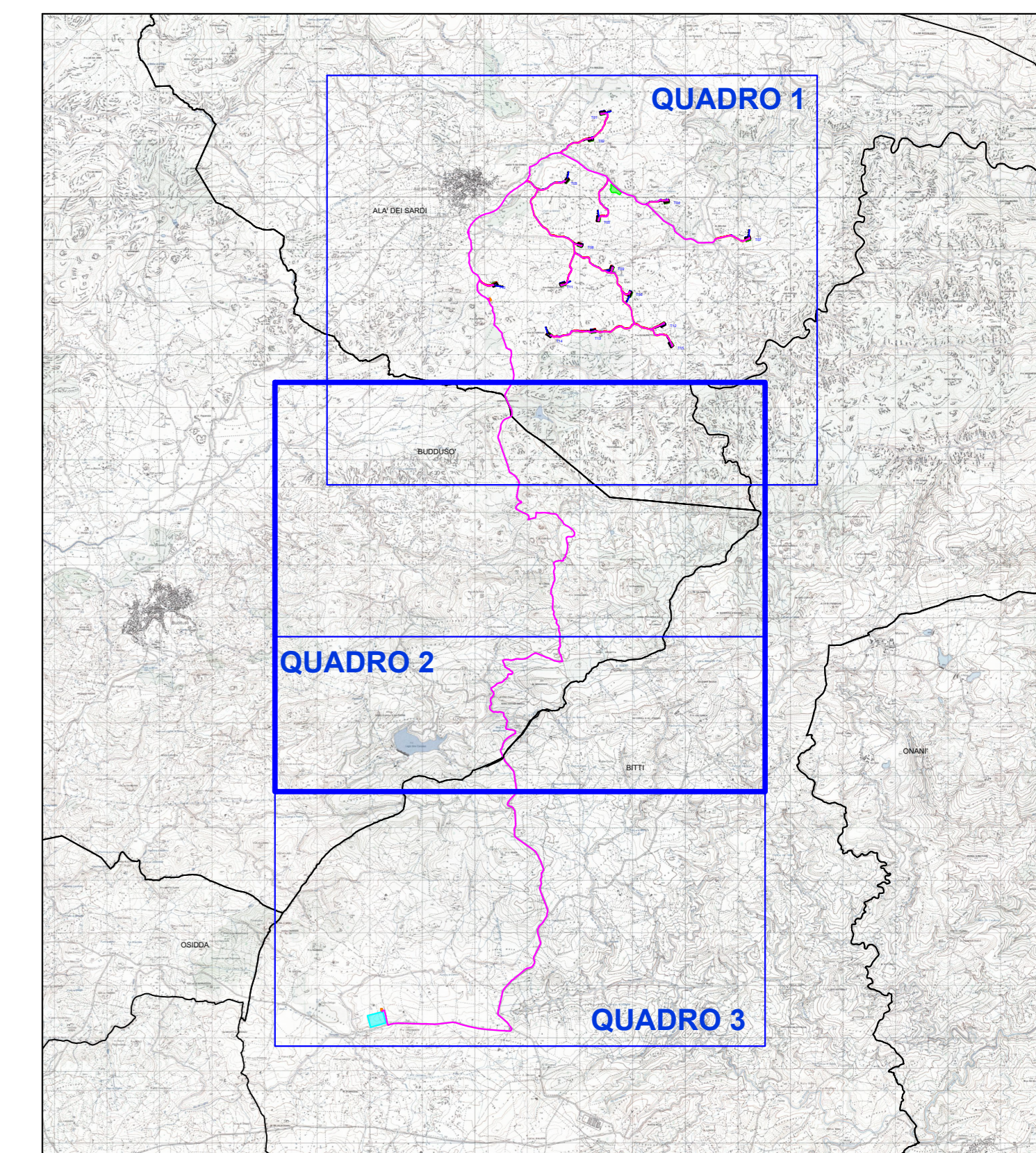


LEGENDA	
SIMBOLO	DESCRIZIONE
	Cavidotto 36 kV

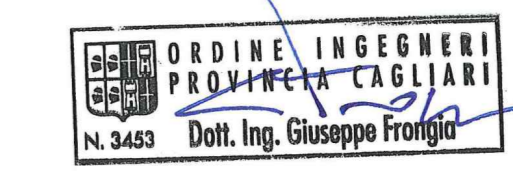
INQUADRAMENTO GENERALE Scala 1:100.000



LEGENDA - COMUNE DI BITTI	
	Zona E

LEGENDA - COMUNE DI ALÀ DEI SARDI	
	Perimetrazione del centro abitato da PDF vigente
	Area soggetta a Salvaguardia Ambientale
	Zona E

LEGENDA - COMUNE DI BUDDUSÒ	
	Sottozona E5
	Sottozona E2
	Sottozona EC
	Zona G



0	Nov.2023	Emissione per procedura di VIA	MU	GF	QR
Rev.	Data	Descrizione	Dis.	Contr.	Appr.
Progettazione e SIA: 		Incaricato: Giovanni Bonvicini, Srl 2nd Floor, Via Roma, 14 10128 Cagliari (CA) WIND006-TC3b	Committente: Rural AB dei Beni S.r.l. Via Michele Mercati 29 08107 Bona, BA		
PROGETTO DI COSTRUZIONE ED ESERCIZIO DI UN IMPIANTO EOLICO DELLA POTENZA DI 99 MW DENOMINATO "OLIVINDITA" DA REALIZZARSI NEL COMUNE DI ALÀ DEI SARDI (SS) CON LE RELATIVE OPERE DI CONNESSIONE ELETTRICHE					Comessa n°: 2022/0337 Dis. n°: WIND006-TC3b
INQUADRAMENTO URBANISTICO					Revisione: 0 Scala: 1:10.000 Sostituisce il: Sostituito dal:
Nome documento: WIND006-TC3_Inquadramento urbanistico					