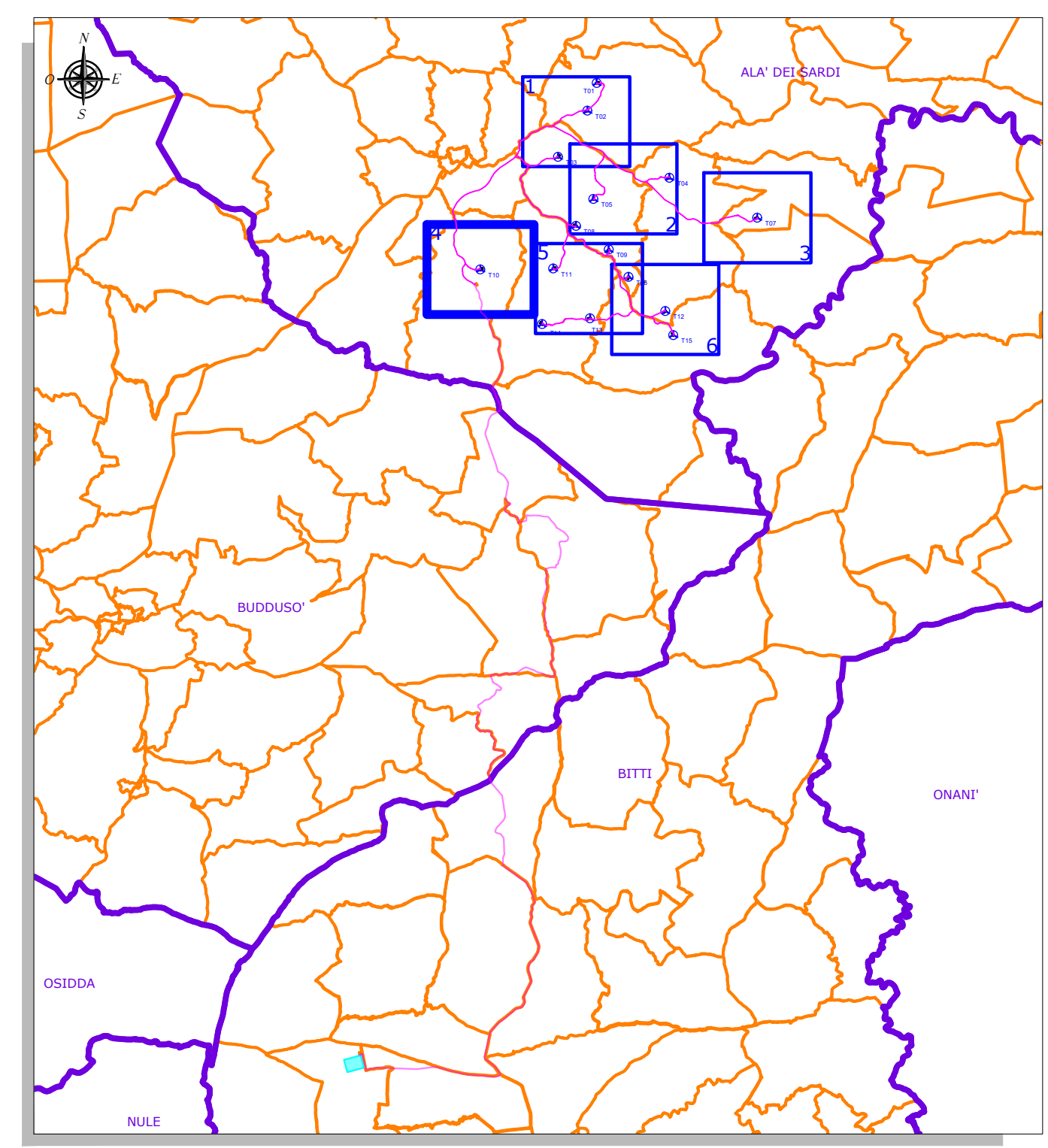


LEGENDA	
SIMBOLO	DESCRIZIONE
	Aerogeneratori in progetto
	Piazzole di esercizio
	Particella catastale
	Cabina colletttrice 36 kV
	Fogli catastali
	Cavidotto 36 kV
	Viabilità di nuova realizzazione
	Viabilità da adeguare

INQUADRAMENTO - SCALA 1:100.000



ELENCO PARTICELLE INTERESSATE

Aerogeneratore	Comune	Foglio	Particella
T01	Alà dei Sardi	42	70
T01	Alà dei Sardi	42	72
T01	Alà dei Sardi	42	73
T02	Alà dei Sardi	42	108
T03	Alà dei Sardi	50	29
T04	Alà dei Sardi	51	13
T04	Alà dei Sardi	51	14
T04	Alà dei Sardi	51	202
T04	Alà dei Sardi	51	217
T05	Alà dei Sardi	50	89
T06	Alà dei Sardi	50	131
T07	Alà dei Sardi	52	148
T08	Alà dei Sardi	50	109
T09	Alà dei Sardi	50	126
T10	Alà dei Sardi	84	185
T10	Alà dei Sardi	48	477
T11	Alà dei Sardi	49	16
T12	Alà dei Sardi	51	392
T13	Alà dei Sardi	49	81
T13	Alà dei Sardi	49	160
T14	Alà dei Sardi	49	46
T15	Alà dei Sardi	54	163

COMUNE DI ALÀ DEI SARDI

Rev.	Data	Descrizione	Dis.	Cont.	Appr.	
0	Nov.2023	EMISSIONE PER PROCEDURA DI VIA		FM	GF	QR

Progettazione e SIA:

 Via Silea S.p.A. - 09122 - Cagliari (CA)

Incaricato:

 Quozzeby Rinnovabili, Srl
 Via Silea S.p.A. - 09122 - Cagliari (CA)

Committente:

 Alà dei Sardi S.p.A.
 Via Silea S.p.A. - 09122 - Cagliari (CA)

PROGETTO DI COSTRUZIONE ED ESERCIZIO DI UN IMPIANTO EOLICO DELLA POTENZA DI 99 MW DENOMINATO "OLVINDITTA" DA REALIZZARSI NEL COMUNE DI ALÀ DEI SARDI (SS) CON LE RELATIVE OPERE DI CONNESSIONE ELETTRICHE

Commissa n°: 20220337
 Dis. n°: WIND006-TC4d
 Revisione:
 Scala: 1:100.000-2.000
 Sostituisce il:
 Sostituito da:

ESTRATTO MAPPA CATASTALE

Nome documento: WIND006-TC4_Estratto mappa catastale