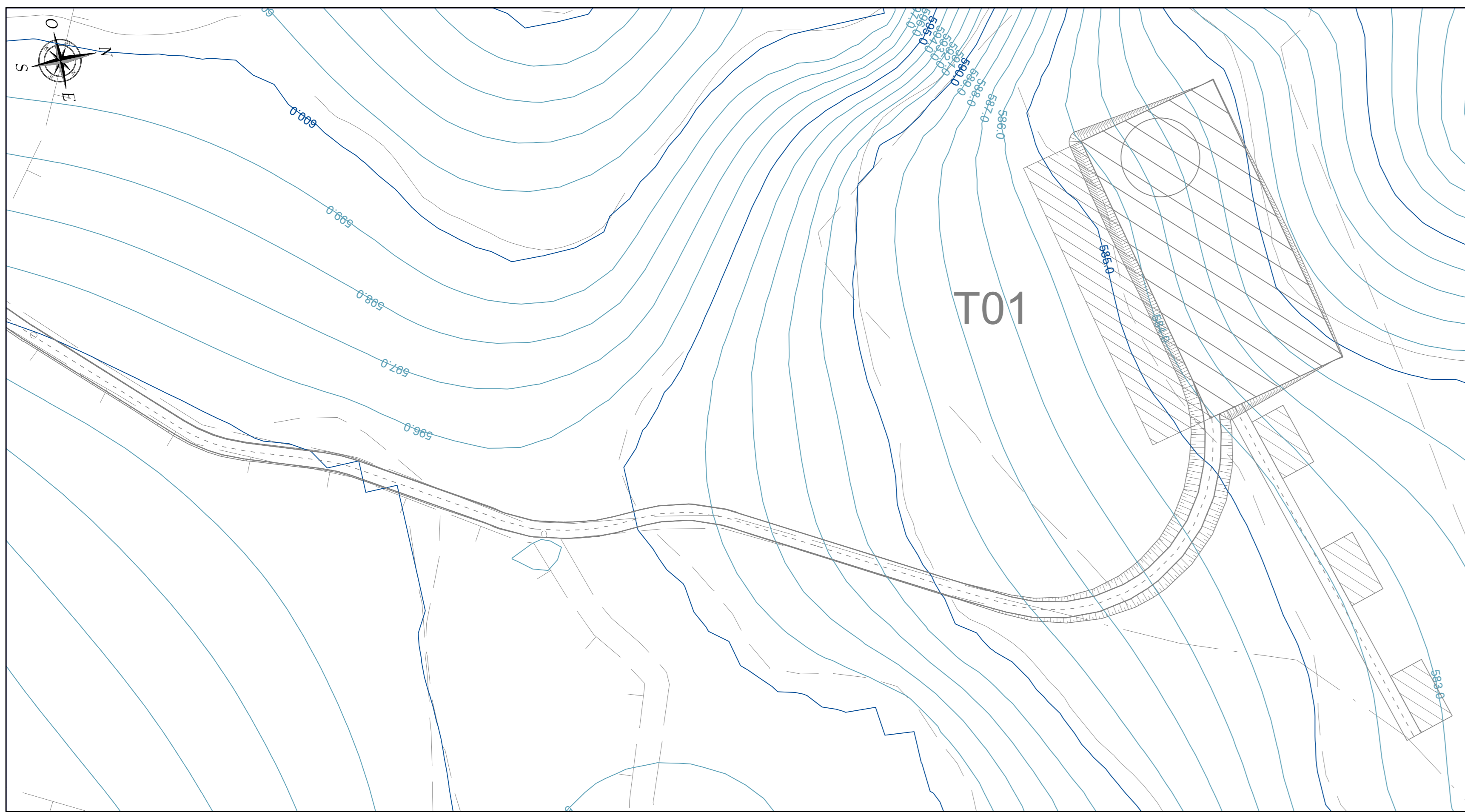
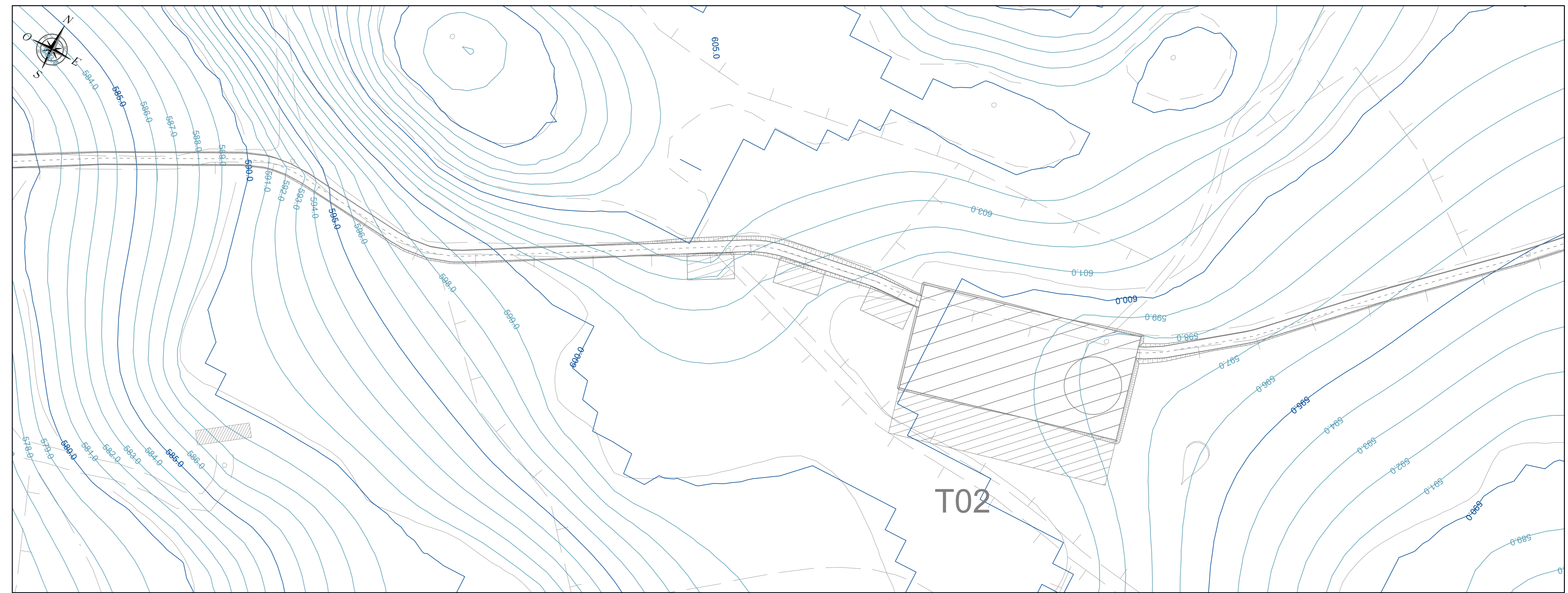


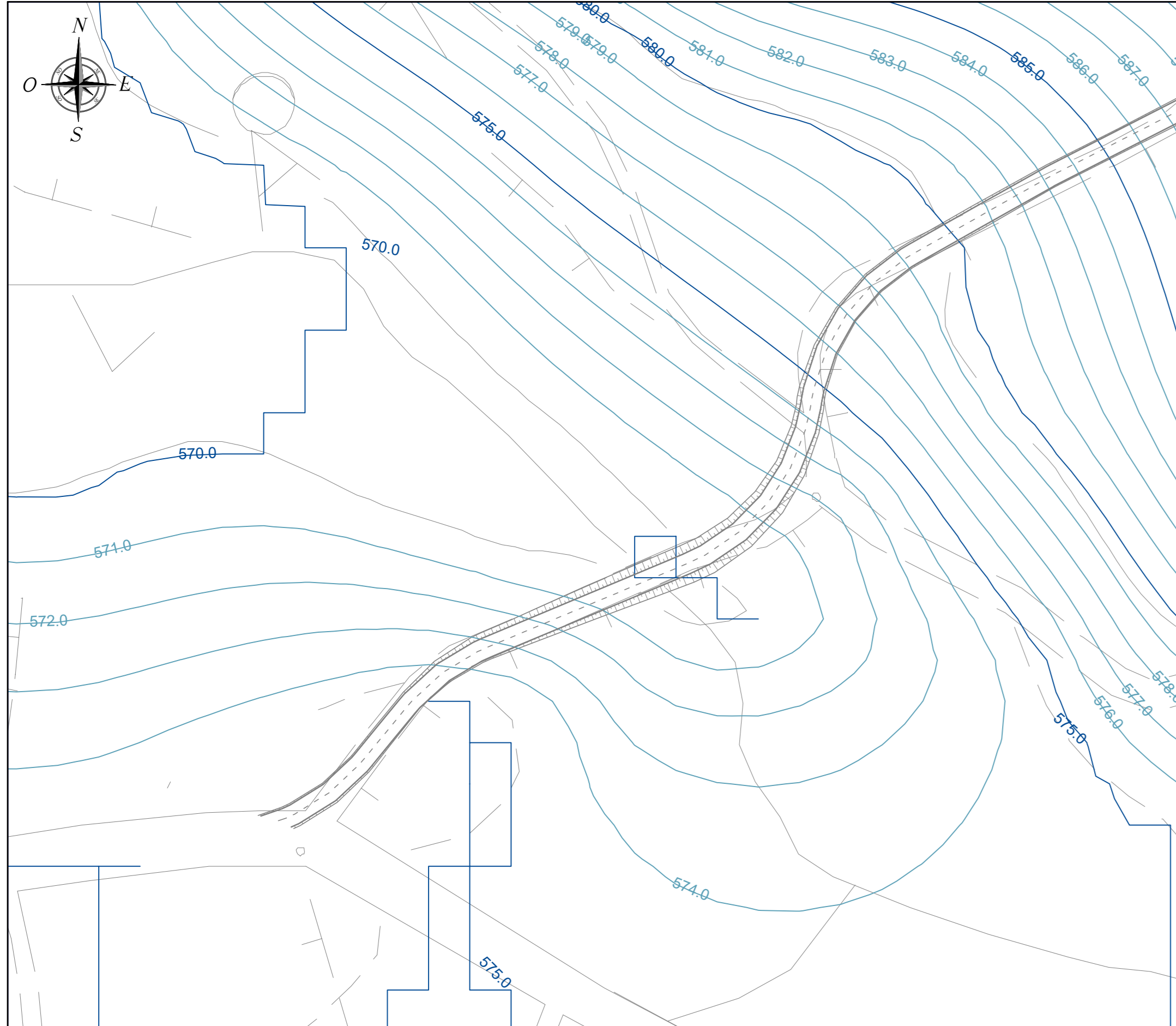
PLANIMETRIA QUADRO 1 - SCALA 1:1.000



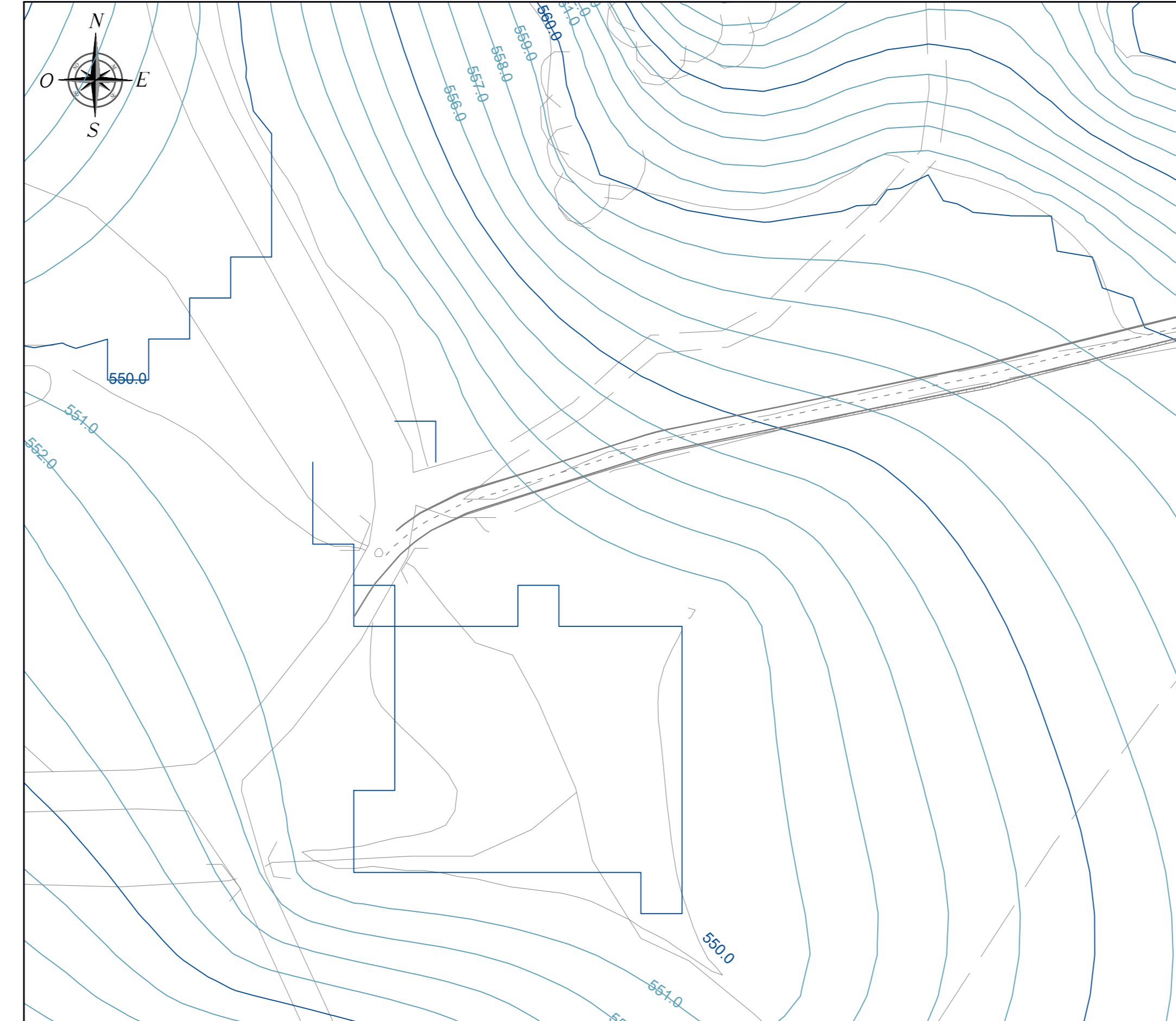
PLANIMETRIA QUADRO 2 - SCALA 1:1.000



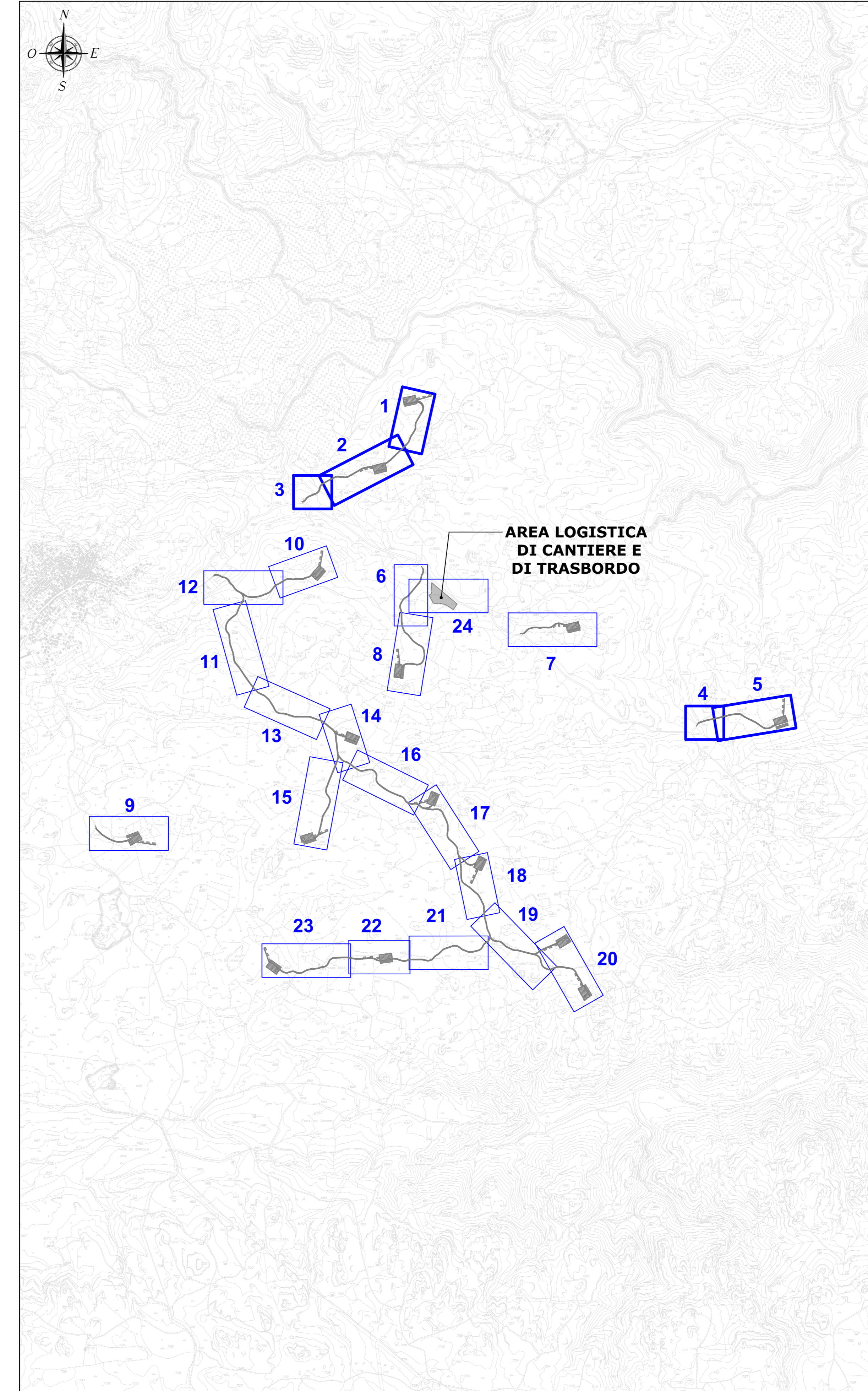
PLANIMETRIA QUADRO 3 - SCALA 1:1.000



PLANIMETRIA QUADRO 4 - SCALA 1:1.000

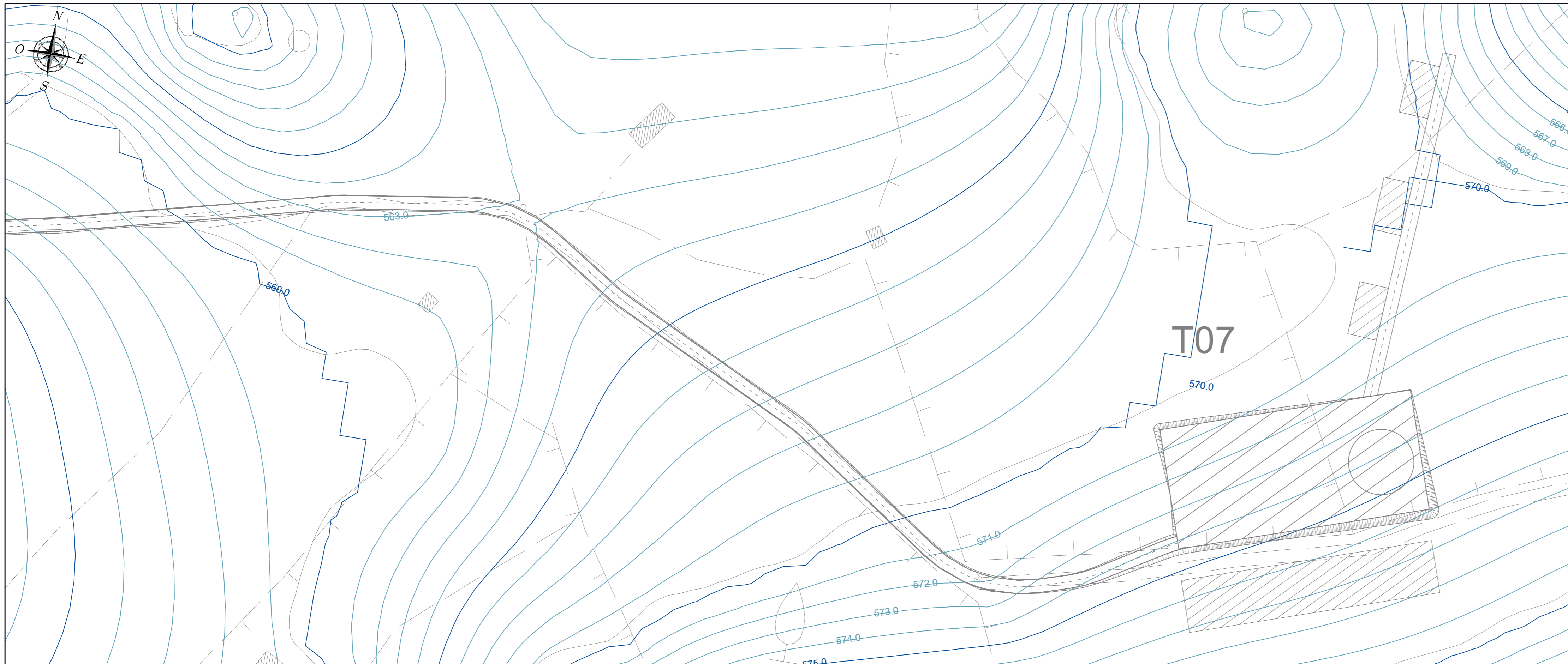


INQUADRAMENTO PLANIMETRICO GENERALE - SCALA 1:20.000



LEGENDA	
SIMBOLO	DESCRIZIONE
	Fondazioni aerogeneratori
	Piazzole di cantiere
	Viabilità di impianto
	Possibile area scarico pale
	Corridoio temporaneo di accesso alle piazzole di supporto gru secondaria
	Piazzole di supporto gru secondaria
	Aree logistiche di cantiere da ripristinare ex ante a fine lavori
	Curve di livello equidistanza 5 m
	Curve di livello equidistanza 1 m

PLANIMETRIA QUADRO 5 - SCALA 1:1.000



0	Nov 2023	Emissione per procedura di VIA	MU	GF	QR
Rev.	Data	Descrizione	Dis.	Contr.	Appr.
Progettazione e SIA: 		Incaricato: Giuseppe Tronfiglio, Ing. 2nd Floor, Via Roma, 14 09100 Cagliari (CA)	Committente: Record All Oil Bore S.r.l. Via Marina Mercat 29 09107 Roma, RM		
PROGETTO DI COSTRUZIONE ED ESERCIZIO DI UN IMPIANTO EOLICO DELLA POTENZA DI 99 MW DENOMINATO "OLIVINDITA" DA REALIZZARSI NEL COMUNE DI ALA DEI SARDI (SS) CON LE RELATIVE OPERE DI CONNESSIONE ELETTRICHE					Comessa n°: 2022/0337 Dis. n°: WIND006-TCSa
VIABILITÀ ED AREE DI CANTIERE PIANO QUOTATO - STATO ATTUALE					Revisione: 0 Scala: 1:1.000 Sostituisce il:
Norme documento: WIND006-TCSa_Viabilità ed aree di cantiere - Piano quotato - Stato attuale					