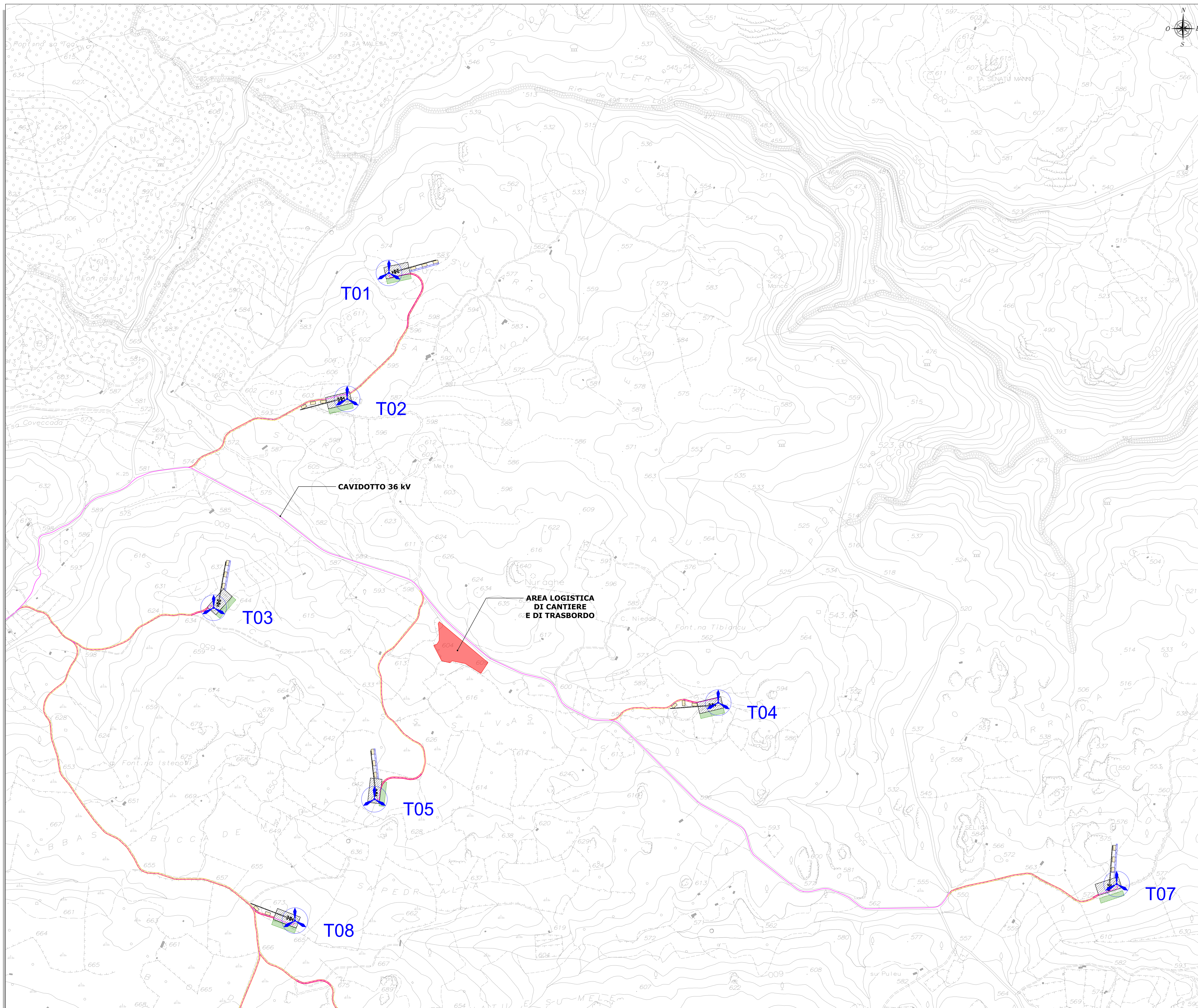
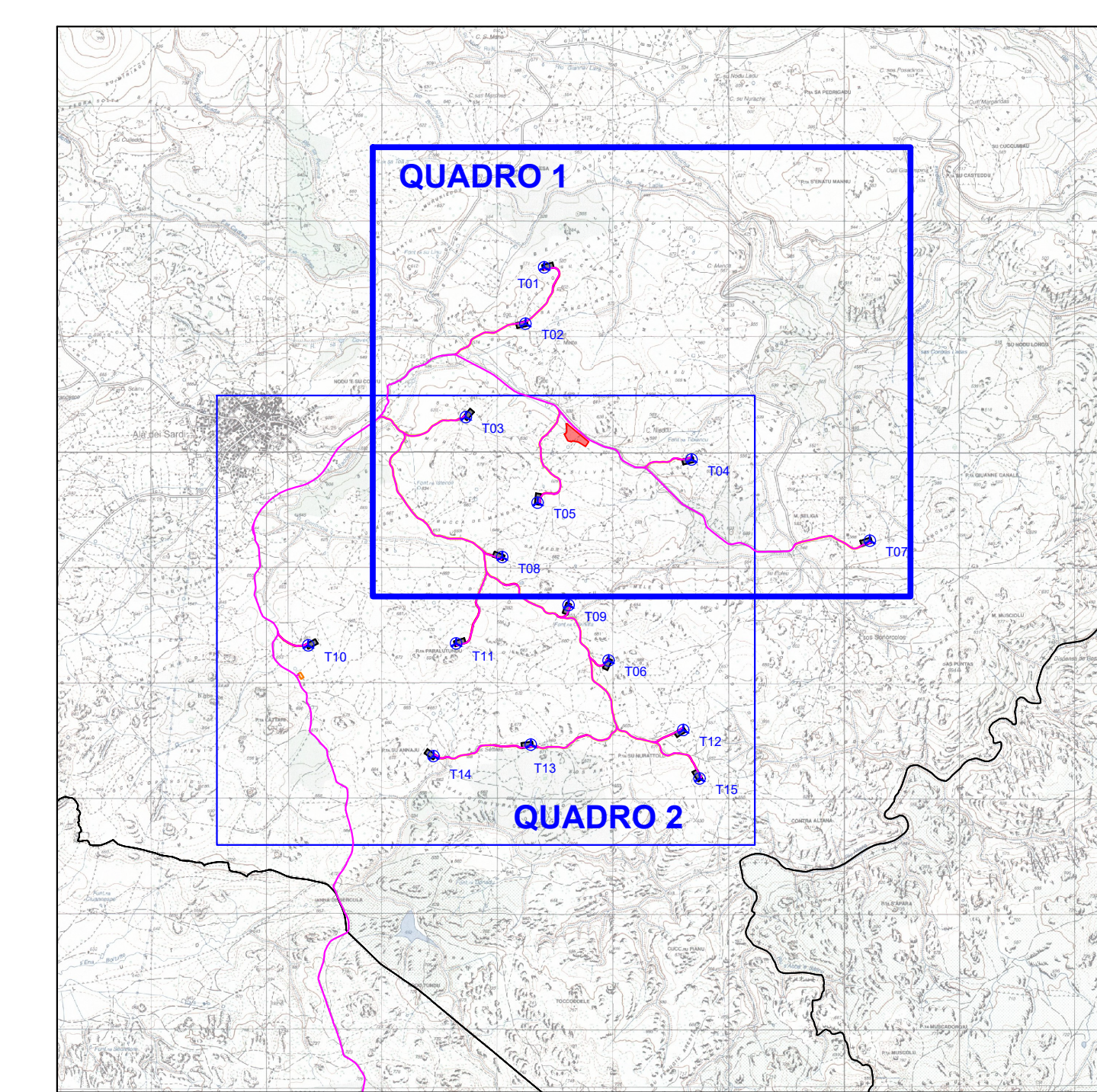


VIABILITÀ, PIAZZOLE E AREE DI CANTIERE - PLANIMETRIA GENERALE - QUADRO 1 - SCALA 1:5.000



| LEGENDA | |
|---------|--|
| SIMBOLO | DESCRIZIONE |
| | Aerogeneratori in progetto |
| | Piazzole di cantiere |
| | Viabilità esistente da adeguare |
| | Viabilità di nuova realizzazione |
| | Cavidotto MT 30 kV |
| | Allargamenti temporanei |
| | Corridoio temporaneo di accesso alle piazzole di supporto gru secondaria |
| | Piazzole di supporto gru secondaria |
| | Possibile area scarico pale |
| | Area logistica di cantiere e di trasbordo |

INQUADRAMENTO GENERALE Scala 1:50.000



| | | | | | |
|---|----------|---|---|--------|---|
| 0 | Nov 2023 | Emissione per procedura di VIA | MU | GF | GR |
| Rev. | Data | Descrizione | Dis. | Contr. | Appr. |
| Progettazione e SIA: | | Incaricato: Onorabile Ingegnere, Srl 2nd Floor, Via Roma, 14 10121 Cagliari (CA) | Committente: Rural All Out Benti S.r.l. Via Marina Mercat 19 08107 Biana, BR | | |
| PROGETTO DI COSTRUZIONE ED ESERCIZIO DI UN IMPIANTO EOLICO DELLA POTENZA DI 99 MW DENOMINATO "OLIVINDITA" DA REALIZZARSI NEL COMUNE DI ALA DEI SARRI ISSI CON LE RELATIVE OPERE DI CONNESSIONE ELETTRICHE | | | | | Commessa n°: 2022/0337 Dis. n°: WIND006-TC7a |
| VIABILITÀ, PIAZZOLE ED AREE DI CANTIERE - PLANIMETRIA GENERALE | | | | | Revisione: 0 Scala: 1:5.000 |
| Nome documento: WIND006-TC7a_Viabilità, piazzole ed aree di cantiere - Planimetria generale | | | | | Sostituito da: |