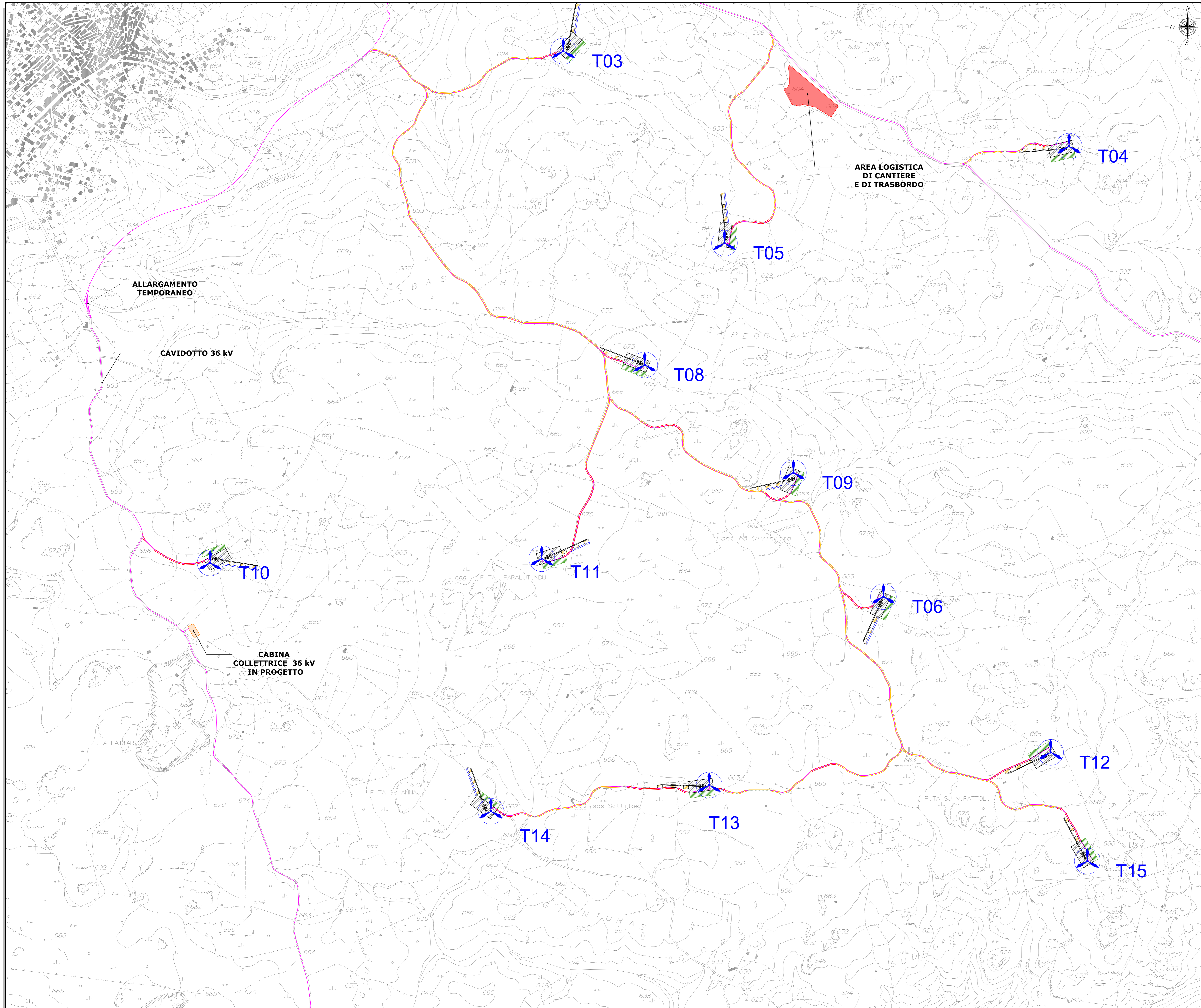
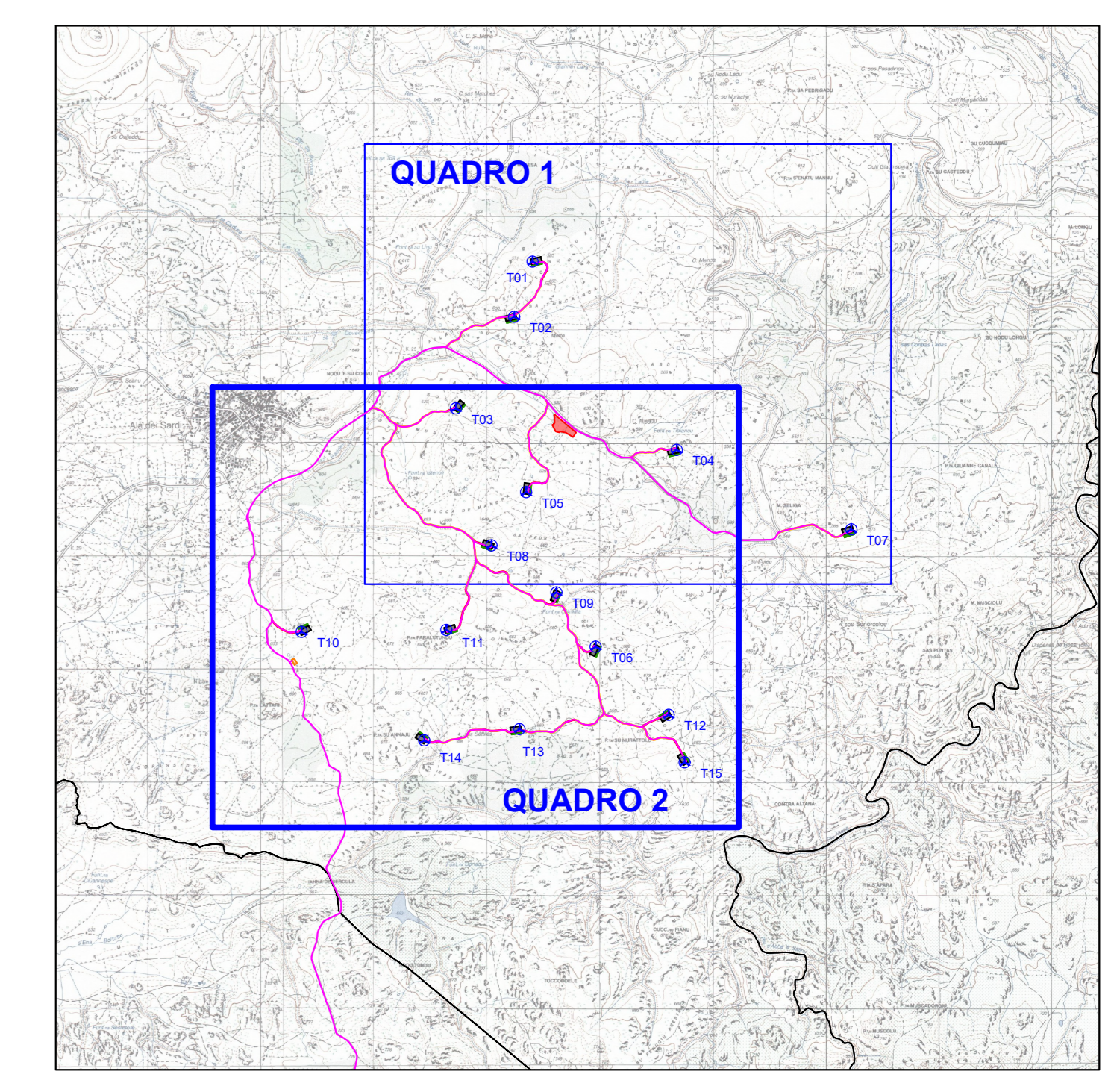


VIABILITÀ, PIAZZOLE E AREE DI CANTIERE - PLANIMETRIA GENERALE - QUADRO 2 - SCALA 1:5.000



LEGENDA	
SIMBOLO	DESCRIZIONE
	Aerogeneratori in progetto
	Piazzole di cantiere
	Viabilità esistente da adeguare
	Viabilità di nuova realizzazione
	Cavidotto MT 30 kV
	Allargamenti temporanei
	Corridoio temporaneo di accesso alle piazzole di supporto gru secondaria
	Piazzole di supporto gru secondaria
	Possibile area scarico pale
	Area logistica di cantiere e di trasbordo

INQUADRAMENTO GENERALE Scala 1:50.000



0 Nov 2023 Rev. Data	Emissione per procedura di VIA Descrizione	MU	GF	GR
Progettazione e SIA: 	Incaricato: Giuseppe Sironi, Srl 2nd Floor, Via Roma, 14 10121 Torino (TO)	Committente: Rinnova All Oil Benli S.r.l. Via Milano Marconi 29 01017 Roma, RM		
PROGETTO DI COSTRUZIONE ED ESERCIZIO DI UN IMPIANTO EOLICO DELLA POTENZA DI 99 MW DENOMINATO "OLIVINIA" DA REALIZZARSI NEL COMUNE DI ALA DEI SARDI ISSI CON LE RELATIVE OPERE DI CONNESSIONE ELETTRICHE				Comessa n°: 2022/0337 Dis. n°: WIND006-Tc7b
<b>VIABILITÀ, PIAZZOLE ED AREE DI CANTIERE - PLANIMETRIA GENERALE</b>				Revisione: <b>0</b> Scala: <b>1:5.000</b> Sostituisce il: Sostituito dal:
Nome documento: WIND006-Tc7b_Viabilità, piazzole ed aree di cantiere - Planimetria generale				