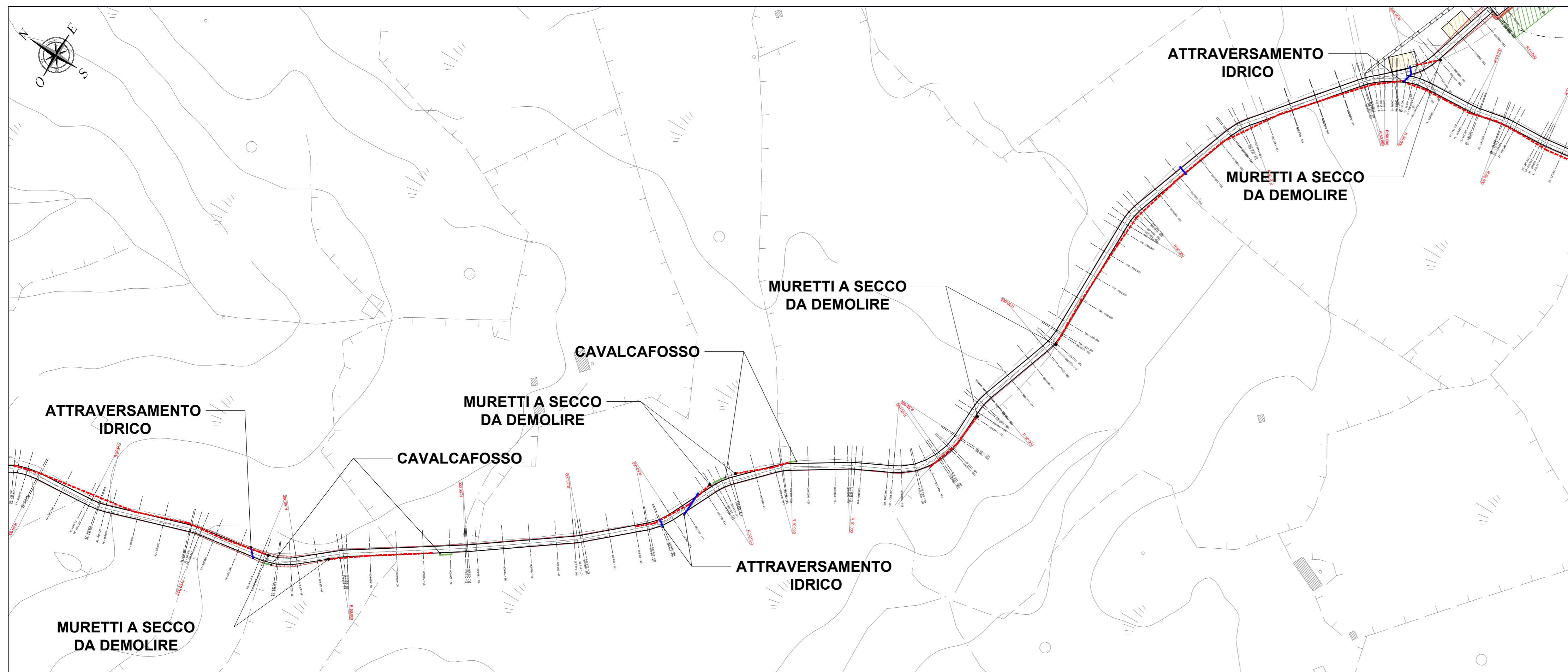
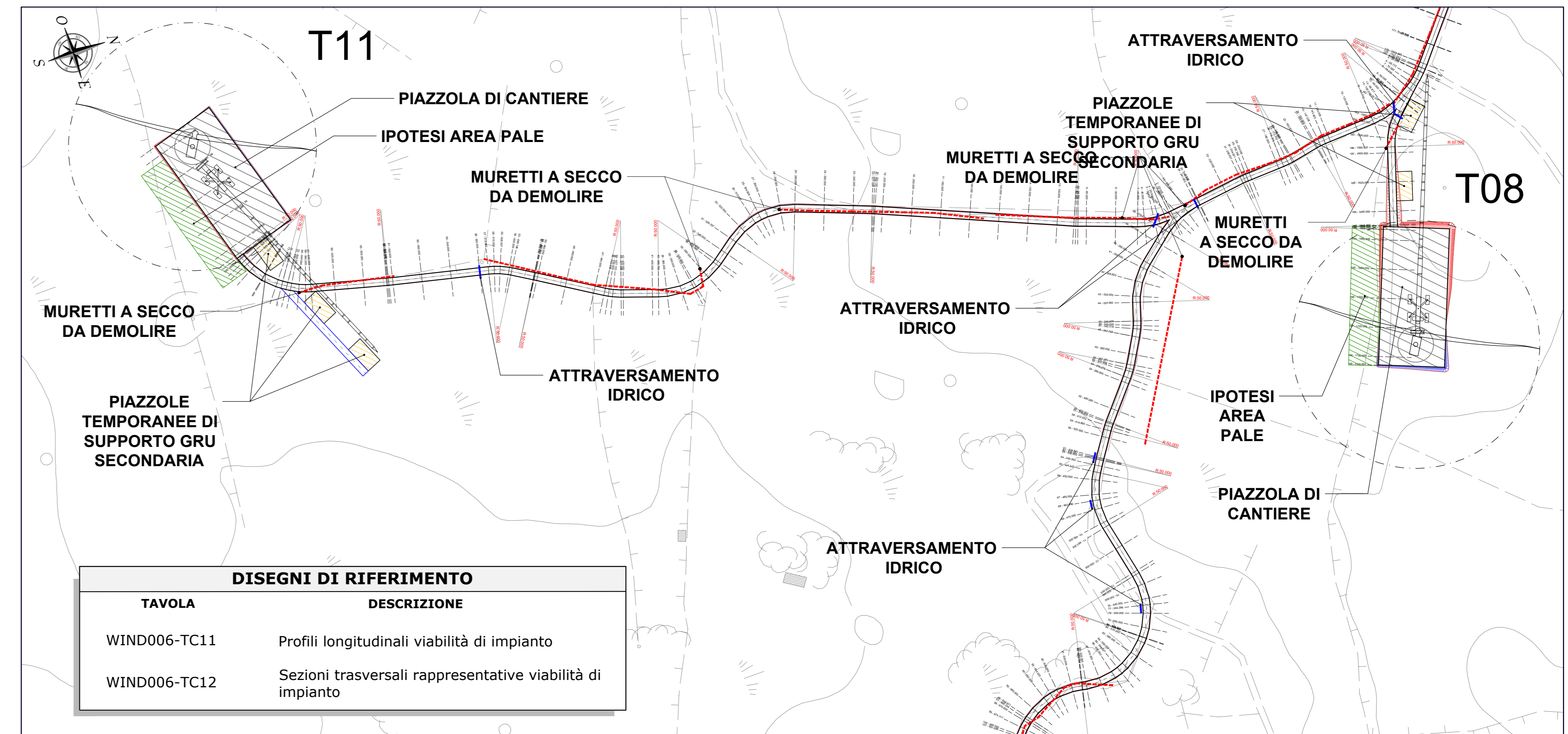


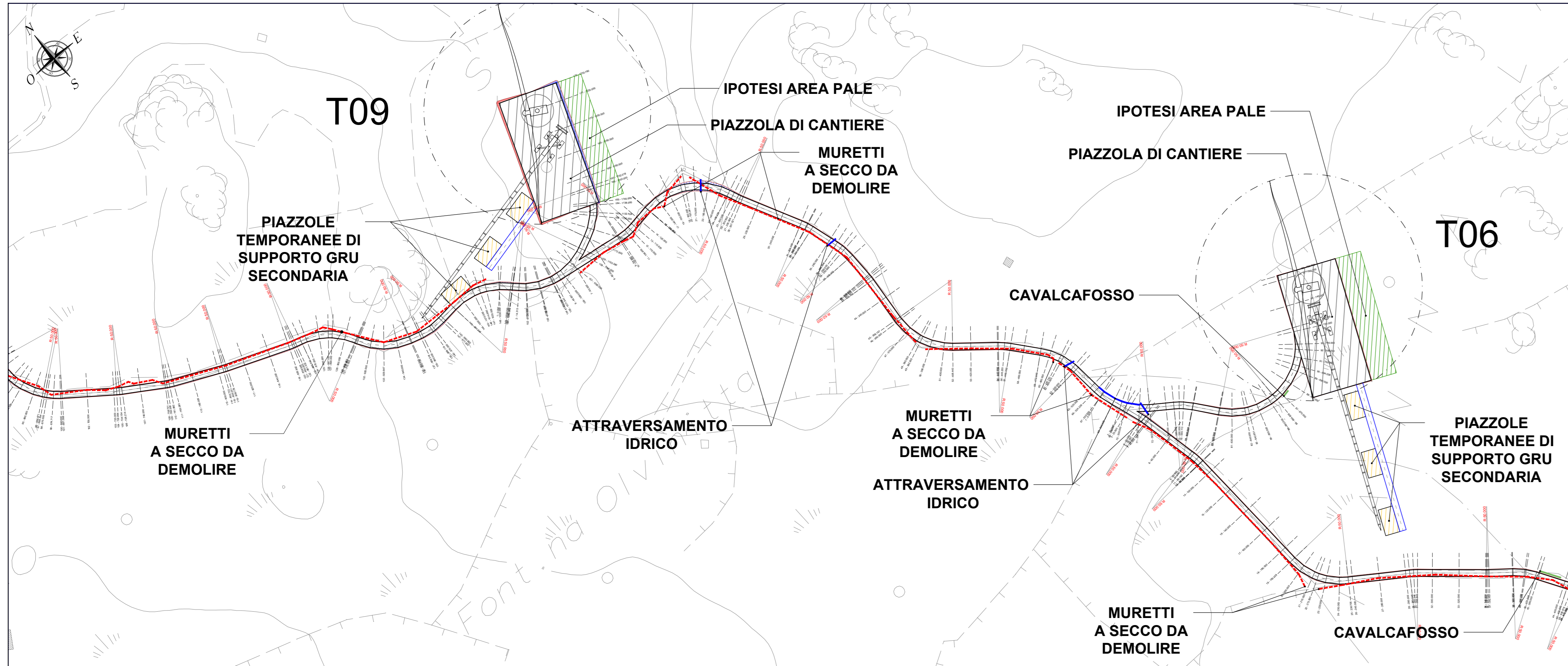
PLANIMETRIA QUADRO 6 - SCALA 1:2.000



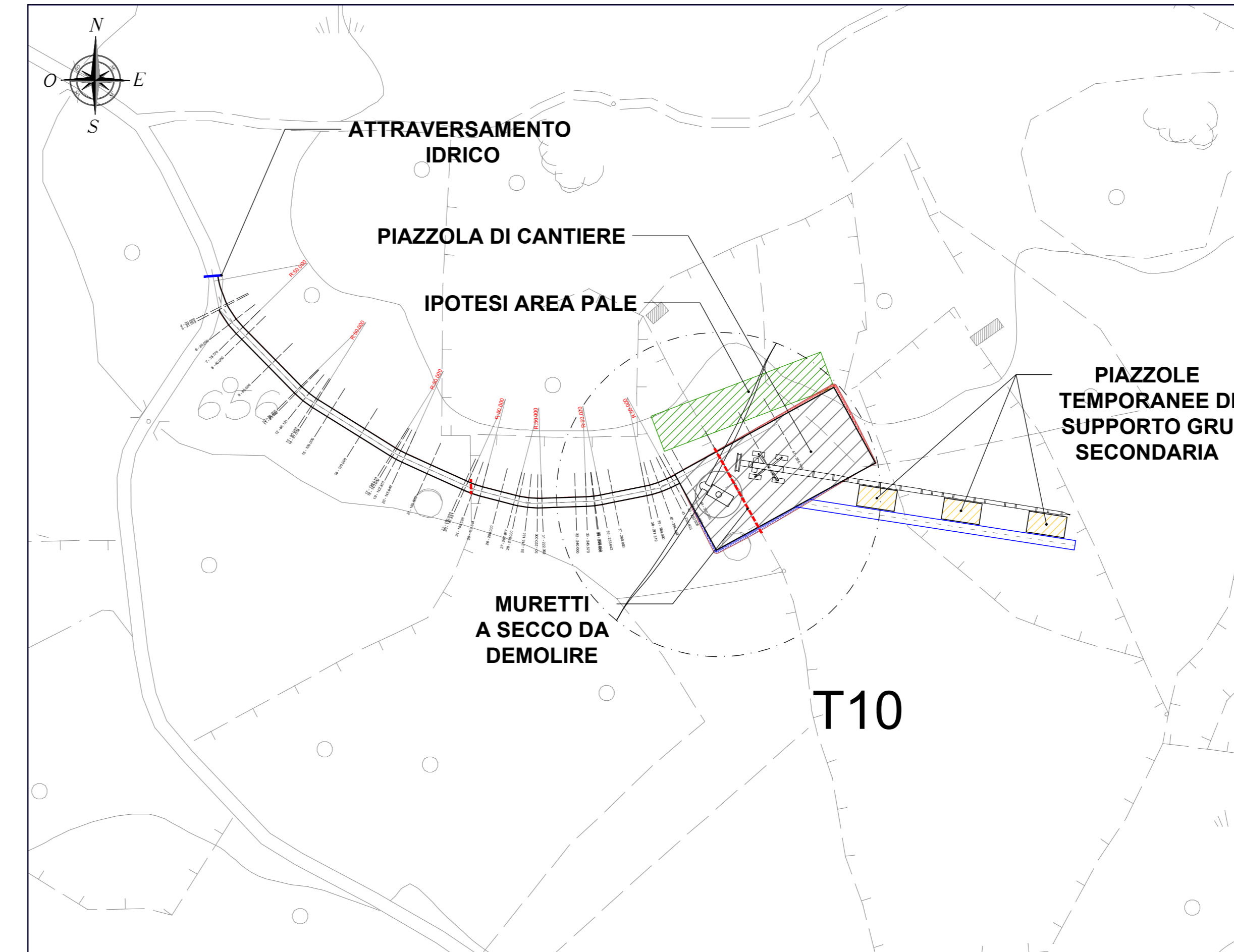
PLANIMETRIA QUADRO 7 - SCALA 1:2.000



PLANIMETRIA QUADRO 8 - SCALA 1:2.000

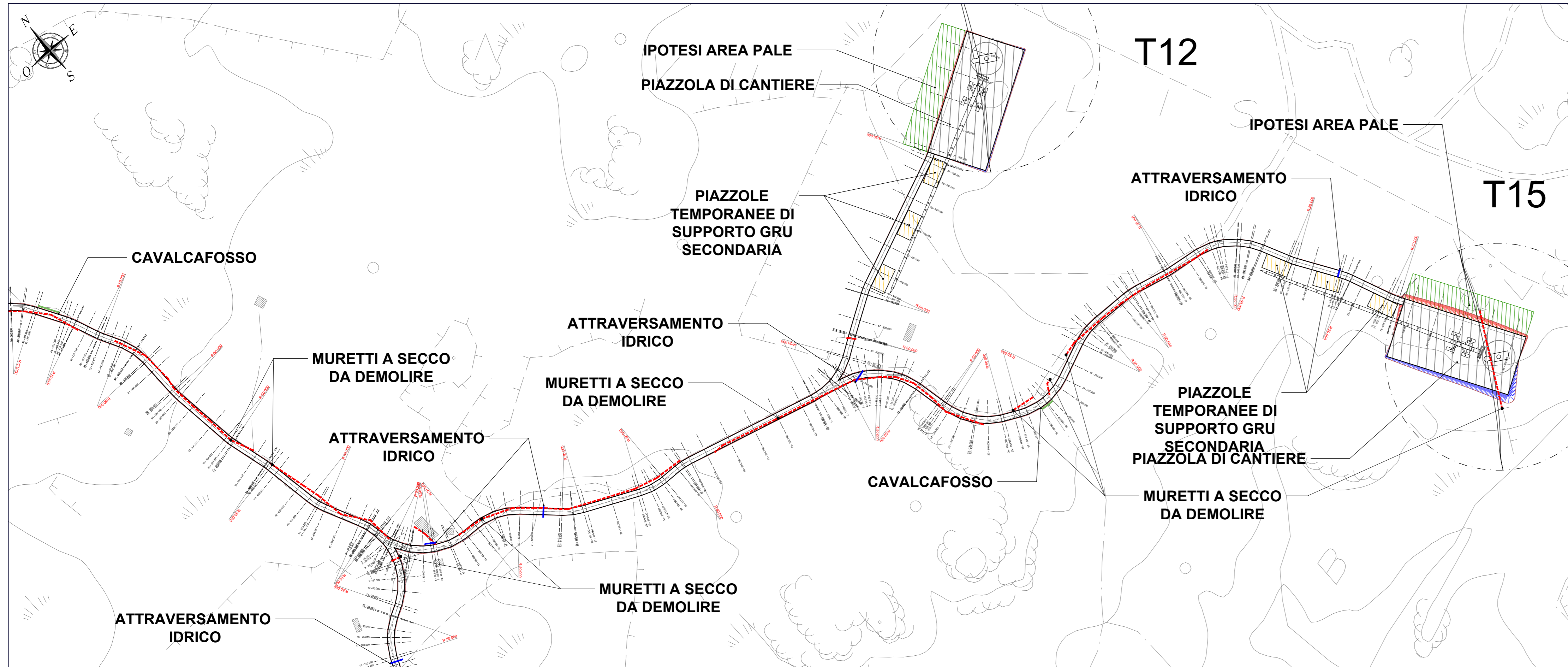


PLANIMETRIA QUADRO 9 - SCALA 1:2.000

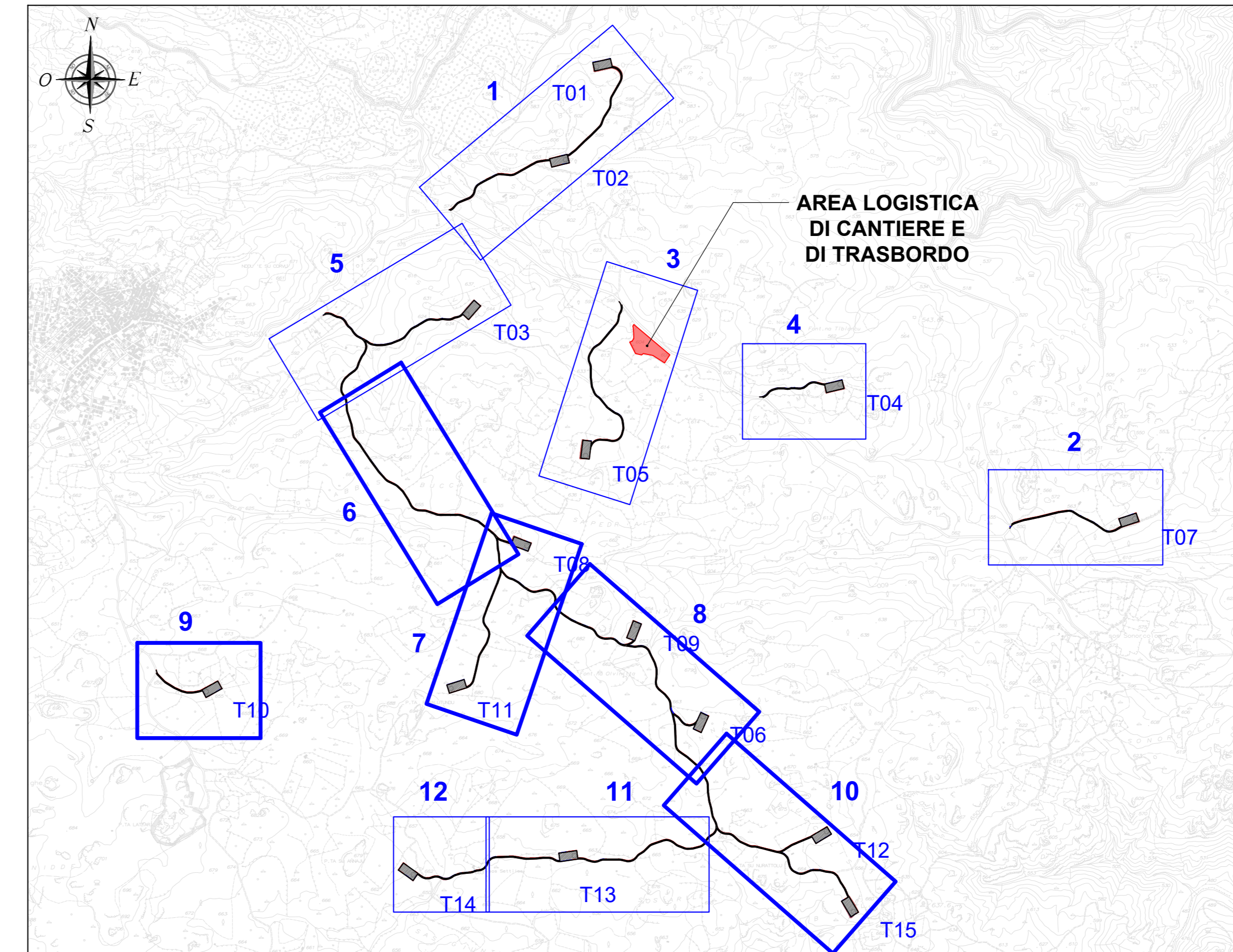


LEGENDA	
SIMBOLO	DESCRIZIONE
	Raggio di curvatura tracciati stradali
	Traccia sezioni stradali
	Viabilità d'impianto
	Scarpata in rilevato
	Scarpata in scavo
	Fondazioni aerogeneratori
	Piazzola di cantiere
	Corridoio temporaneo di accesso alle piazzole di supporto gru secondaria
	Piazzole di supporto gru secondaria
	Gru principale
	Possibile area scarico e stoccaggio pale
	Attraversamento idrico in tubo in cls rotocompresso
	Cavalcafosso
	Muretti a secco da demolire

PLANIMETRIA QUADRO 10 - SCALA 1:2.000



INQUADRAMENTO PLANIMETRICO GENERALE - SCALA 1:20.000



**ORDINE INGEGNERI PROFESSIONISTI CAGLIARI**  
N. 3451 Dott. Ing. Giuseppe Truffini

0	Nov 2023	Emissione per procedura di VIA	MU	GF	GR
Rev.	Data	Descrizione	Dis.	Contr.	Appr.

Progettazione e SIA: **iat CONSULTING E PROGETTI**  
Incaricato: **Quaranta Ingegneri, Srl**  
Committente: **Gruppo ENEL**

PROGETTO DI COSTRUZIONE ED ESERCIZIO DI UN IMPIANTO EOLICO DELLA POTENZA DI 99 MW DENOMINATO "OLIVINDITA" DA REALIZZARSI NEL COMUNE DI ALA DEI SARDI LSSI CON LE RELATIVE OPERE DI CONNESSIONE ELETTRICHE

Commissa n°: 2022/0337  
Dis. n°: WIND006-TC8b  
Revisione: 0  
Scala: 1:2.000  
Sostituisce il:  
Sostituito dal:

Nome documento: WIND006-TC8\_Viabilità e piazzole\_Planimetria di progetto-Fase di cantiere