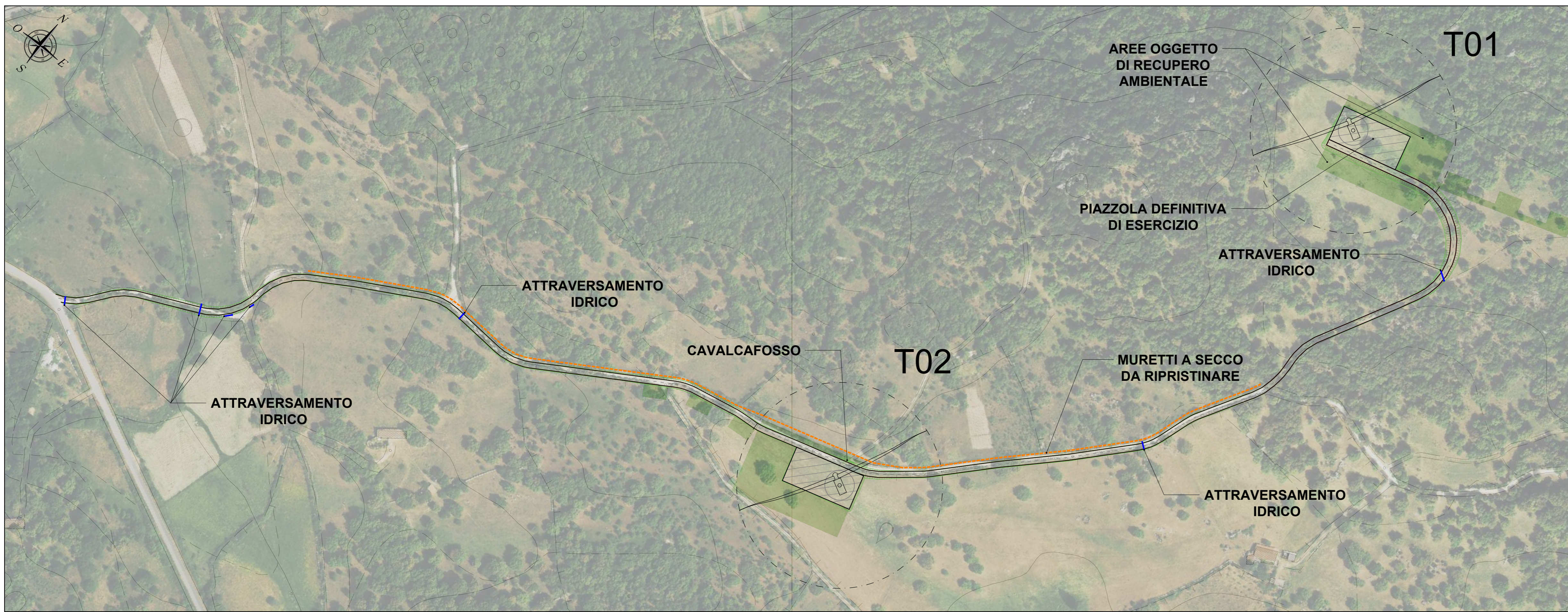
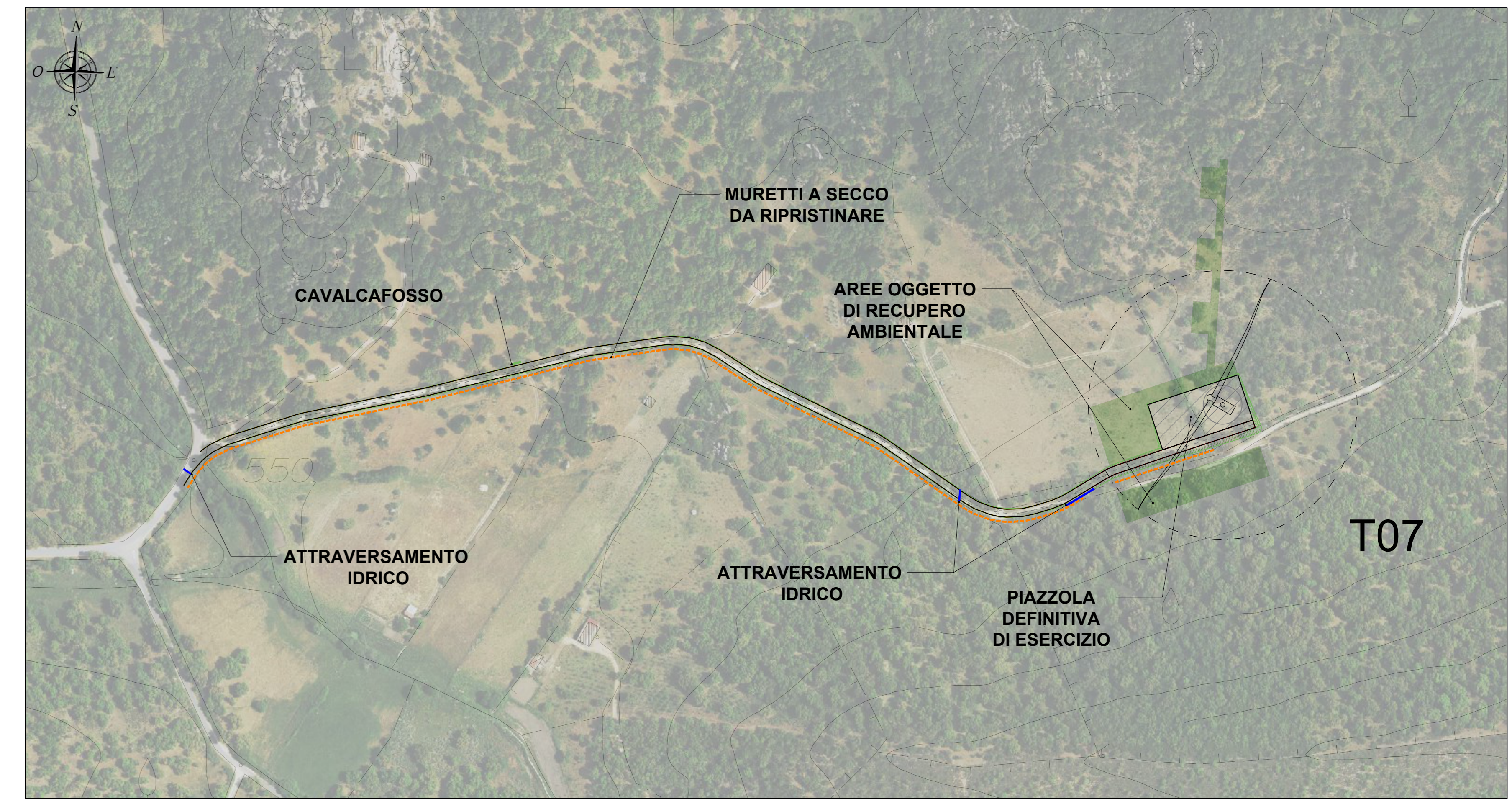


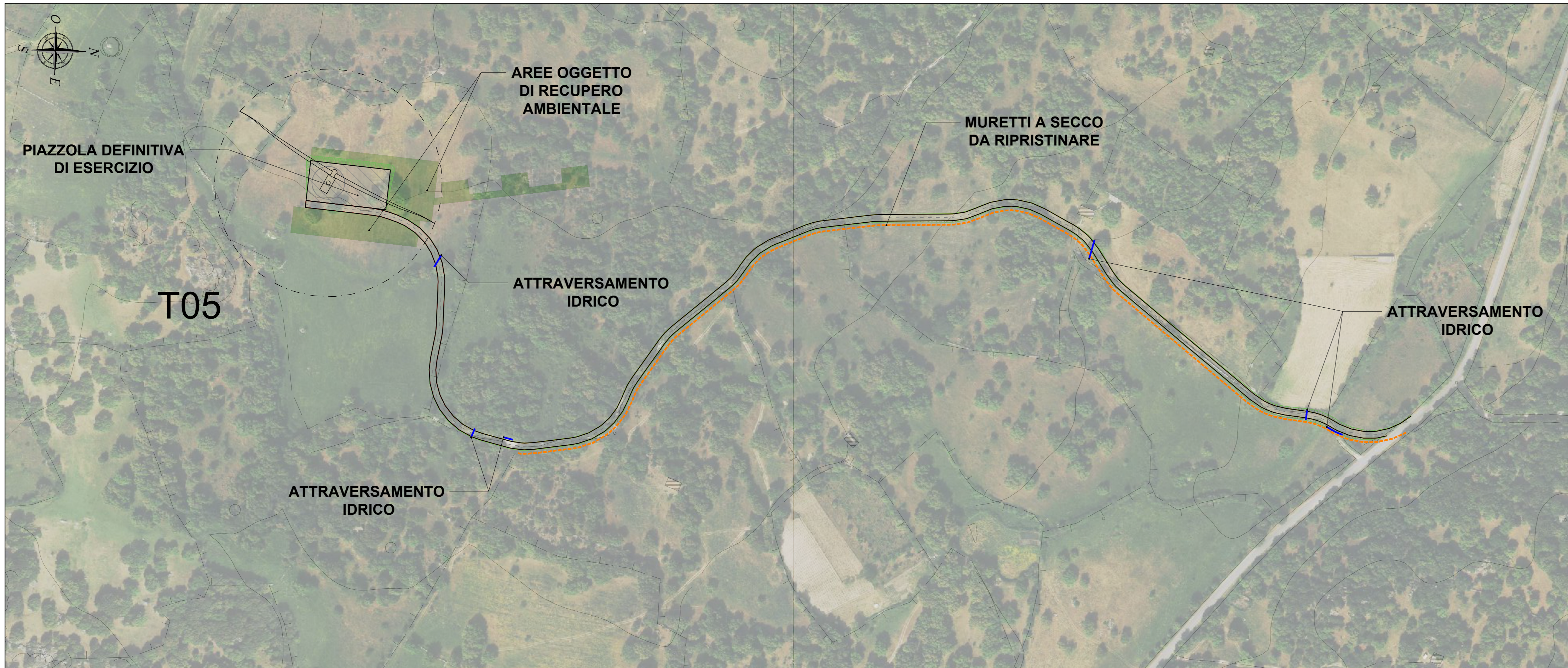
PLANIMETRIA QUADRO 1 - SCALA 1:2.000



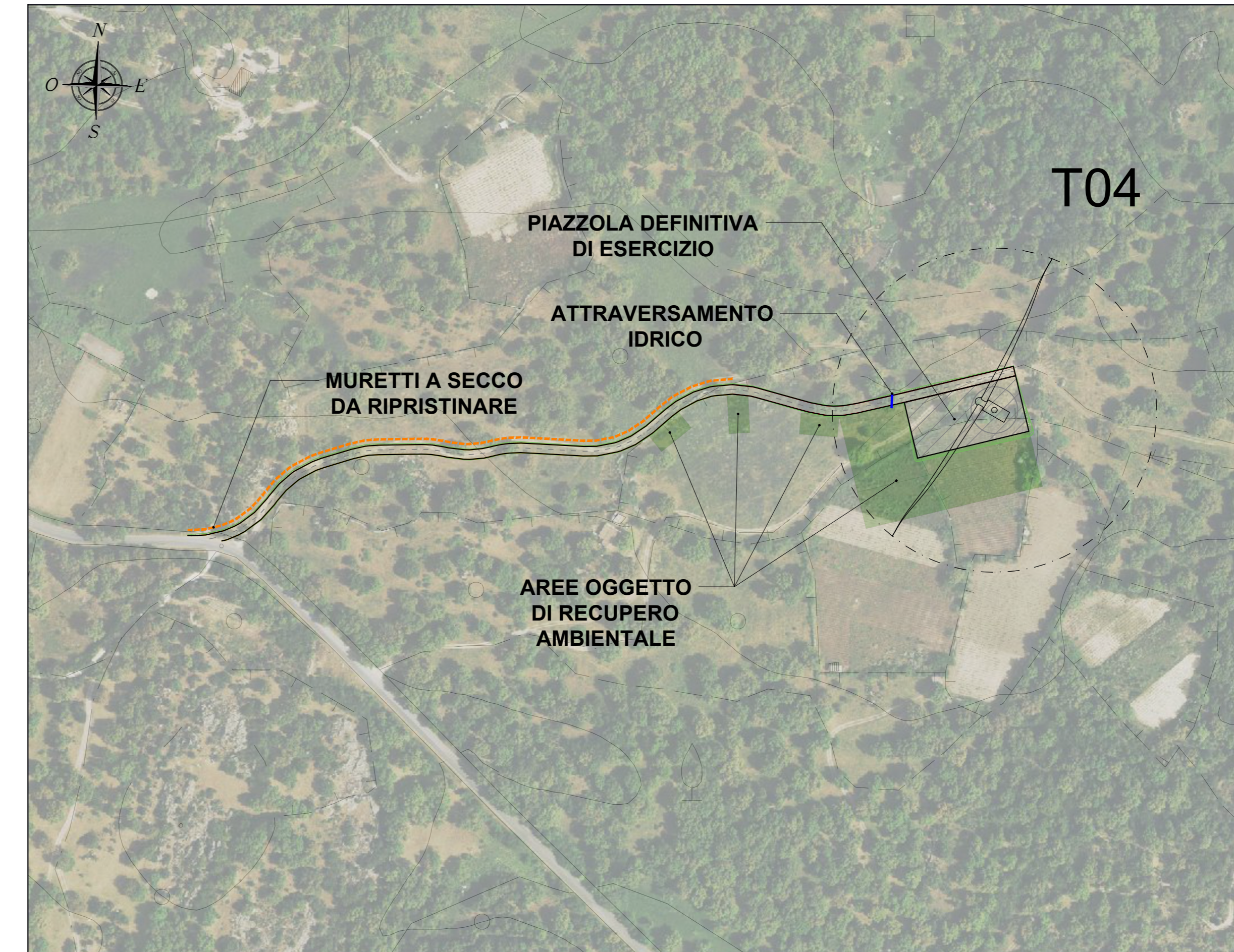
PLANIMETRIA QUADRO 2 - SCALA 1:2.000



PLANIMETRIA QUADRO 3 - SCALA 1:2.000

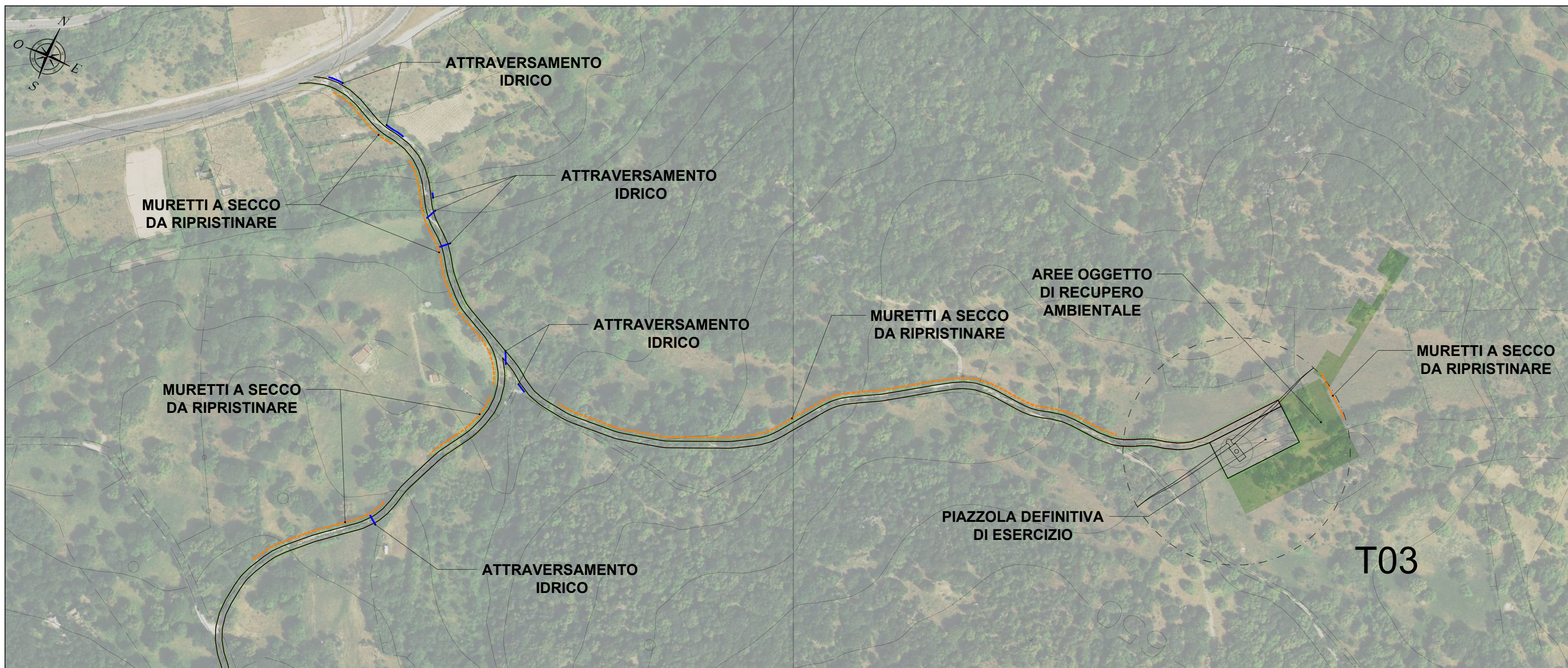


PLANIMETRIA QUADRO 4 - SCALA 1:2.000

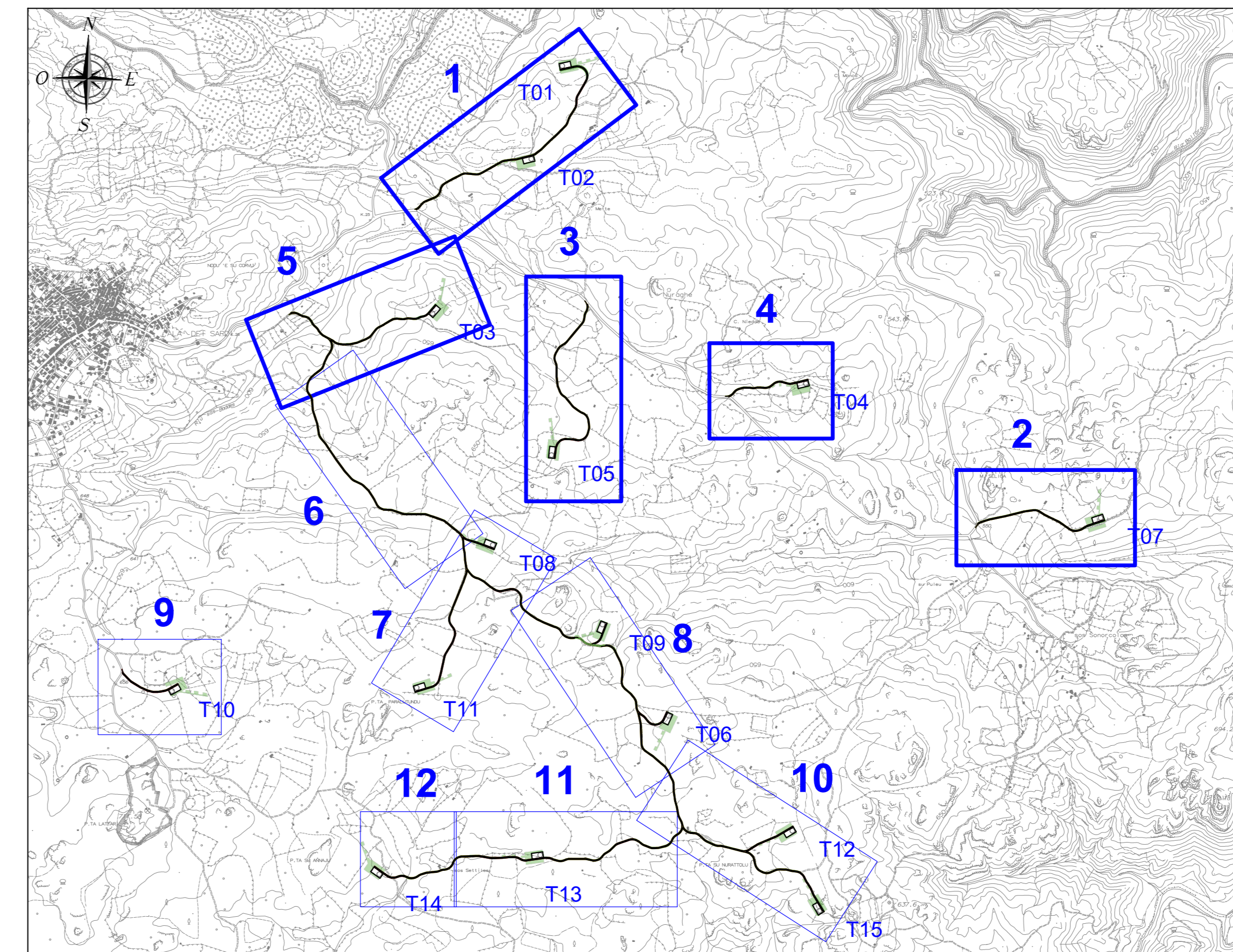


LEGENDA	
SIMBOLO	DESCRIZIONE
	Aerogeneratore
	Fondazione aerogeneratori
	Piazzola di esercizio
	Aree oggetto di recupero ambientale
	Viabilità d'impianto
	Scarpate oggetto di recupero ambientale
	Attraversamento idrico in tubo in cls rotocompresso
	Cavalcafosso
	Muretti a secco da ripristinare

PLANIMETRIA QUADRO 5 - SCALA 1:2.000



PLANIMETRIA DI RIFERIMENTO - SCALA 1:20.000



ORDINE INGEGNERI PROF. ING. CASALIARI
N. 3451 Dott. Ing. Giuseppe Truffillo

0	Nov 2023	Emissione per procedura di VIA	MU	GF	QR
Rev.	Data	Descrizione	Dis.	Contr.	Appr.

Progettazione e SIA: **iat** CONSULTING E PROGETTI
Incaricato: **Consorzio Sardinia Wind**
Committente: **Gruppo IRI**

PROGETTO DI COSTRUZIONE ED ESERCIZIO DI UN IMPIANTO EOLICO DELLA POTENZA DI 99 MW DENOMINATO "OLIVINDITA" DA REALIZZARSI NEL COMUNE DI ALA DEI SARDI (SS) CON LE RELATIVE OPERE DI CONNESSIONE ELETTRICHE

Commissa n°: 2022/0337
Dis. n°: WIND006-TC9a

VIABILITÀ E PIAZZOLE. PLANIMETRIA DI PROGETTO-FASE DI ESERCIZIO

Revisione: 0
Scala: 1:2.000

Nome documento: WIND006-TC9_Viabilità e piazzole. Planimetria di progetto-Fase di esercizio