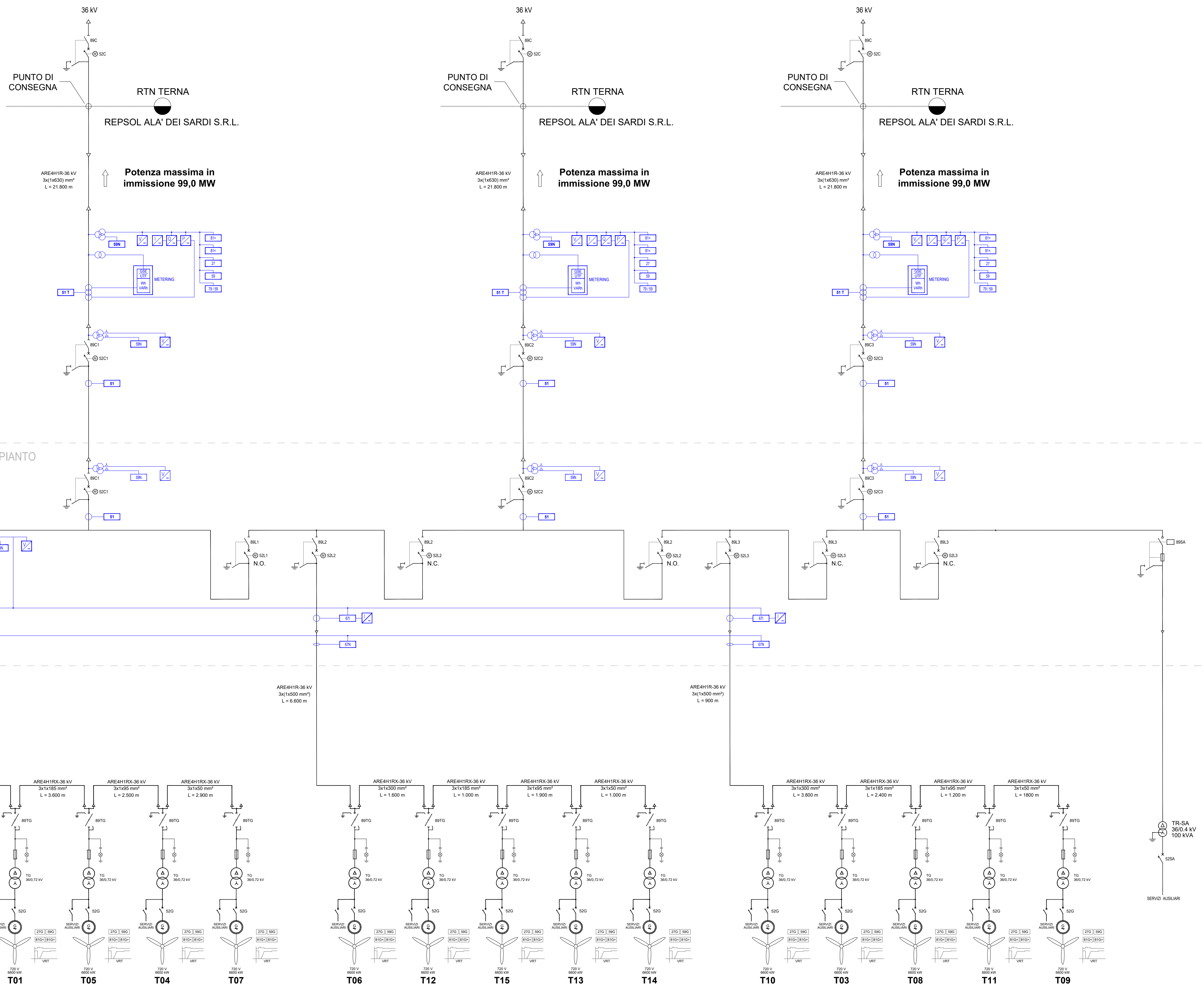
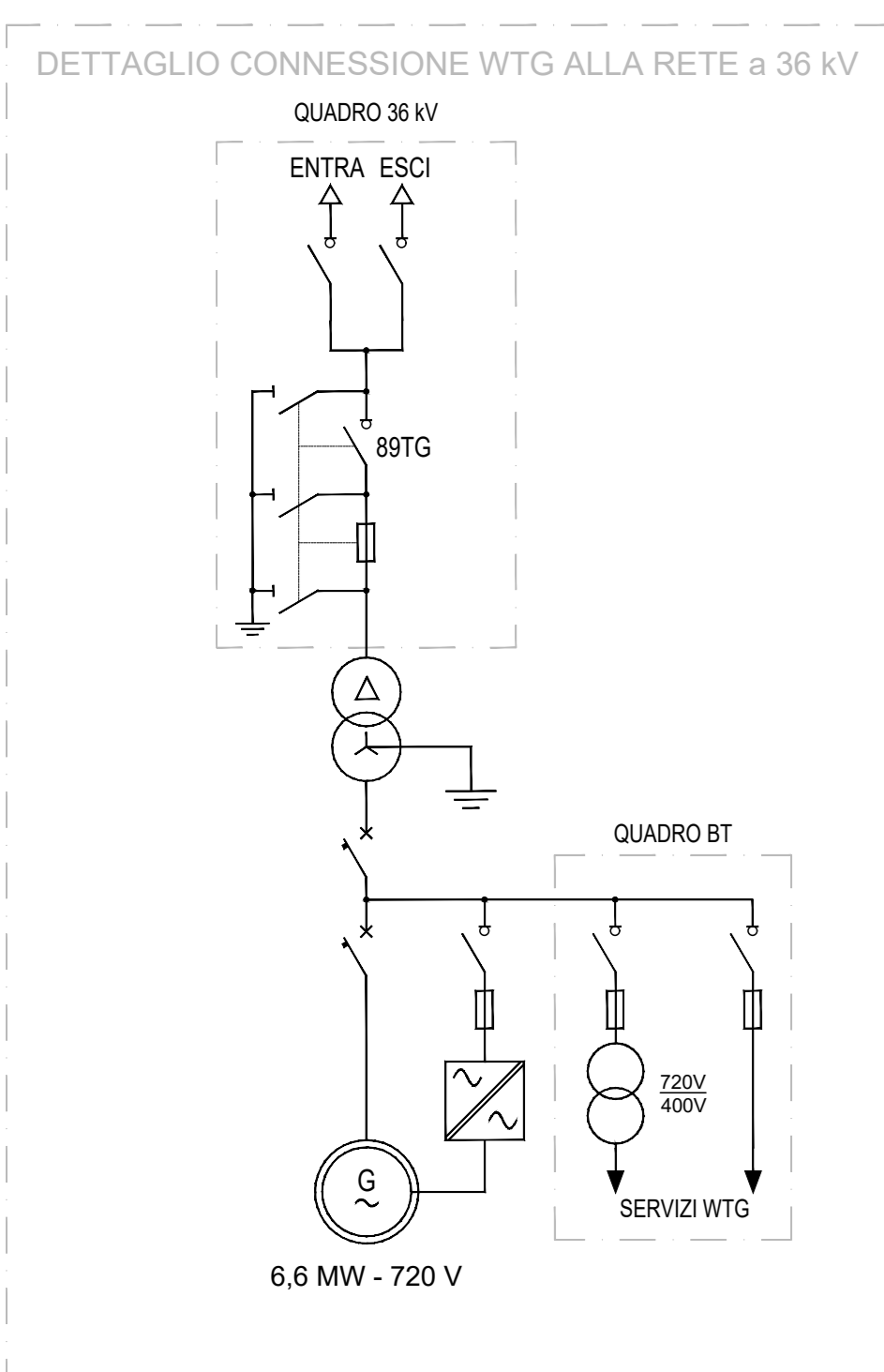


SCHEMA ELETTRICO UNIFILARE IMPIANTO EOLICO E IRC



LEGENDA	
SIMBOLO	DESCRIZIONE
	Circuiti protezioni, misure e comandi
	Circuiti di potenza
	Interruttore automatico (52)
	Interruttore di manovra - sezionatore (89)
	Sezionatore - linea (89L) - terra (89T) - sbarra (89SB)
	Fusibile
	Trasformatore di potenza
	Generatore elettrico in corrente alternata
	Messa a terra funzionale - di protezione
	Comando motorizzato
	Gruppo di continuità - batteria - UPS
	Gruppo di misura potenza attiva reattiva
	Scaricatore protezione sovratensioni
	Trasformatore di corrente
	Trasformatore di tensione a 2 avvolgimenti
	Trasformatore di tensione a 3 avvolgimenti
	Trasformatore di corrente a 4 avvolgimenti
	Bobina di sgancio protezione

CODICE PROTEZIONI ANSI C37.2	
CODICE ANSI	DESCRIZIONE
50	Massima corrente di fase istantanea
51	Massima corrente di fase temporizzata
51N	Massima corrente di terra temporizzata
67	Massima corrente di fase direzionale
67N	Massima corrente omopolare direzionale
27	Relé di minima tensione in corrente alternata
59	Relé di massima tensione in corrente alternata
81	Protezione con dispositivo di frequenza
79V	Richiusore - Richiusura dell'interruttore dopo apertura guasto
59N	Relé di massima tensione omopolare in corrente alternata
26	Dispositivo termico di protezione
63	Relé a pressione di fluidi
99	Relé di livello



0	Nov 2023	EMMISSIONE PER PROCEDURA DI VIA	FM	GF	GR
Rev.	Data	Descrizione	Dis.	Contr.	Appr.
Progettazione e SIA:		Incaricato:	Commissario:		
 Via Sella n. 1 - 09122 - Cagliari (CA)		Giuseppe Antonucci, SA Via Fiume, 24 - 09100 - Cagliari (CA)	Rosalia SA De Tomis S.p.A. Via Sella n. 1 - 09122 - Cagliari (CA)		
PROGETTO DI COSTRUZIONE ED ESERCIZIO DI UN IMPIANTO EOLICO DELLA POTENZA DI 99 MW DENOMINATO "OLIVINDITTA" DA REALIZZARSI NEL COMUNE DI ALA' DEI SARDI (SS) CON LE RELATIVE OPERE DI CONNESSIONE ELETTRICHE					
SCHEMA ELETTRICO UNIFILARE IMPIANTO EOLICO E IRC					
Nome documento: WIND006-TE1_Schema elettrico unifilare impianto eolico e IRC					
Revisione: 0					
Scala: -					
Sostituito da:					
Sostituito dal:					