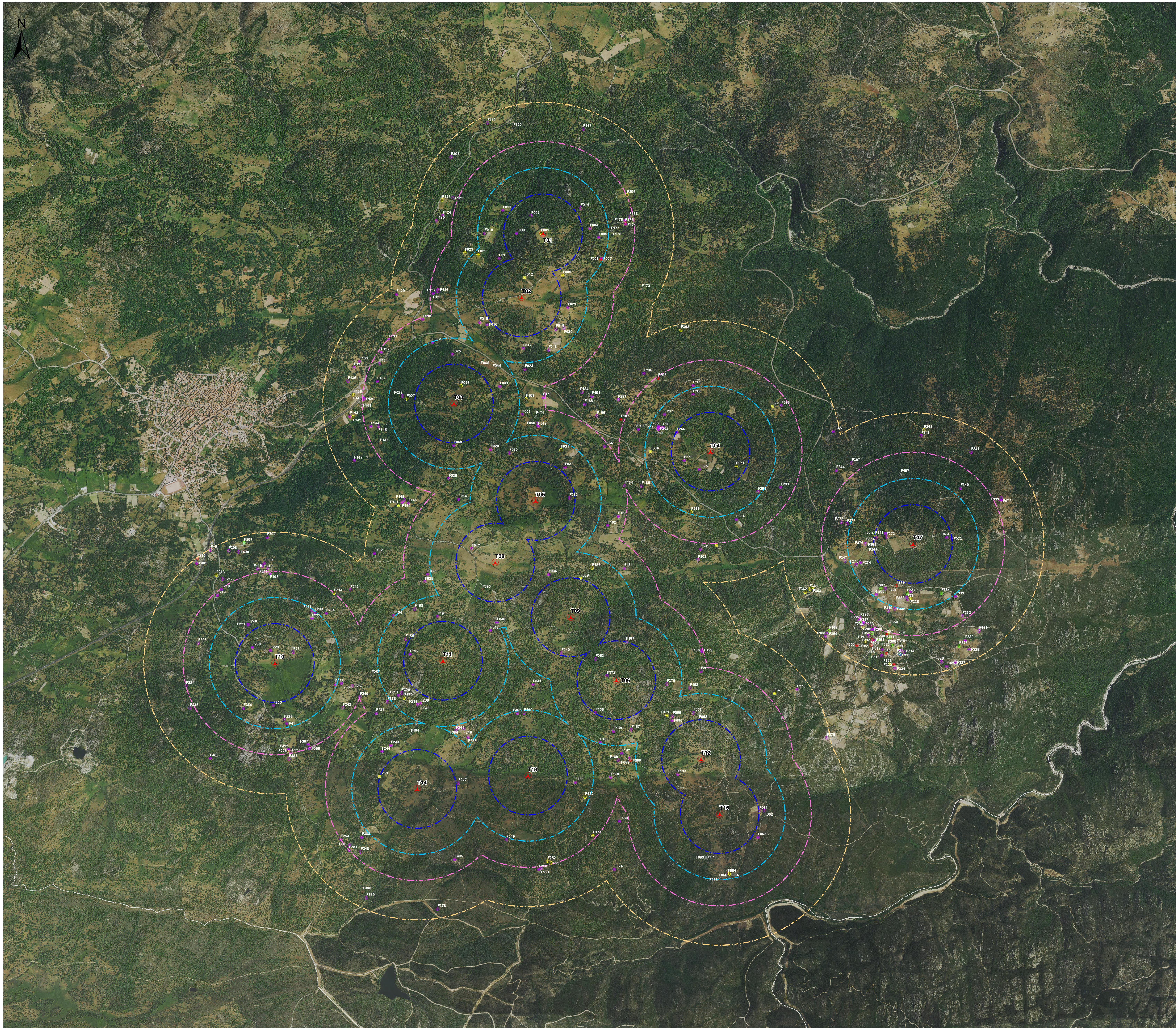
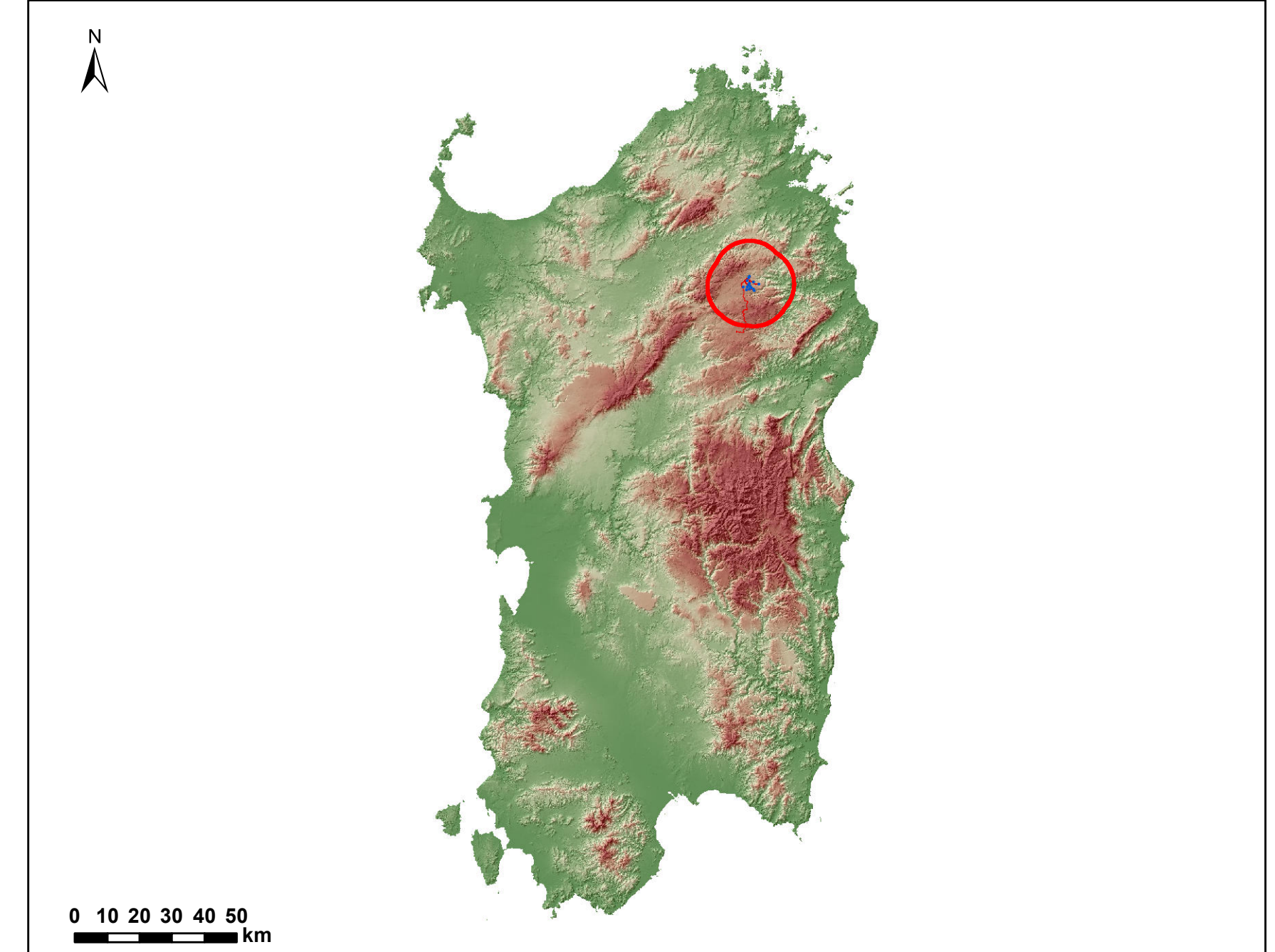


CARTA CON INDIVIDUAZIONE DEI FABBRICATI



Legenda

- Aerogeneratori in progetto
- Limiti comunali
- Distanza di 1000m dagli aerogeneratori
- Distanza di 700m dagli aerogeneratori
- Distanza di 500m dagli aerogeneratori
- Distanza di 300m dagli aerogeneratori
- Classe di destinazione dei fabbricati censiti**
- Cat. 1 - case rurali ad utilizzazione residenziale (Categoria catastale A) e/o agriturismo e/o edifici pubblici e/o edifici con caratteristiche tipologiche-costruttive assimilabili a quelle di un'abitazione;
- Cat. 2b - corpi aziendali ad utilizzazione agro-pastorale e/o ad utilizzazione produttiva e/o commerciale-artigianale in cui sia accertata la presenza continuativa di personale in orario diurno;
- Cat. 3 - fabbricati ad utilizzazione agro-pastorale con presenza discontinua di personale;
- Cat. 4 - fabbricati di supporto alle attività agricole (roveret, depositi, stalle);
- Cat. 5 - ruderi/fabbricati in abbandono;
- Altro
- Fabbricato non presente



0 10 20 30 40 50 km

ORDINE INGEGNERI
PROFESSIONISTI
N. 3453 Dott. Ing. Giuseppe Frongia

0	Nov 2025	Emissioni per procedura di VIA	IAT	GF	QR
Rev.	Data	Descrizione	Dis.	Contr.	Appr.
Progettazione e SIA:		Incaricato:	Committente:		
CONSULENZA E PROGETTI Via Garibaldi, 191 - 09100 Cagliari (CA)		Quanting Renewable, Ltd 2nd Floor, 200 West, 1st Floor, Green Tower West, 10100 London (UK)	Rinnova All Oil S.r.l. Via Michele Marconi 39 09100 Piana, OR		
PROGETTO DI COSTRUZIONE ED ESERCIZIO DI UN IMPIANTO EOLICO DELLA POTENZA DI 99 MW DENOMINATO "OLIVINDITA" DA REALIZZARSI NEL COMUNE DI ALA DEI SARDI (SS) CON LE RELATIVE OPERE DI CONNESSIONE ELETTRICHE					Comessa n°: 2022/0337 Dis. n°: WIND006-RA11-1
CARTA CON INDIVIDUAZIONE DEI FABBRICATI					Revisione: 0 Scala: 1:10.000 Sostituisce il: Sostituito dal:
Nome documento: WIND006-RA11-1_Carta con individuazione dei fabbricati					