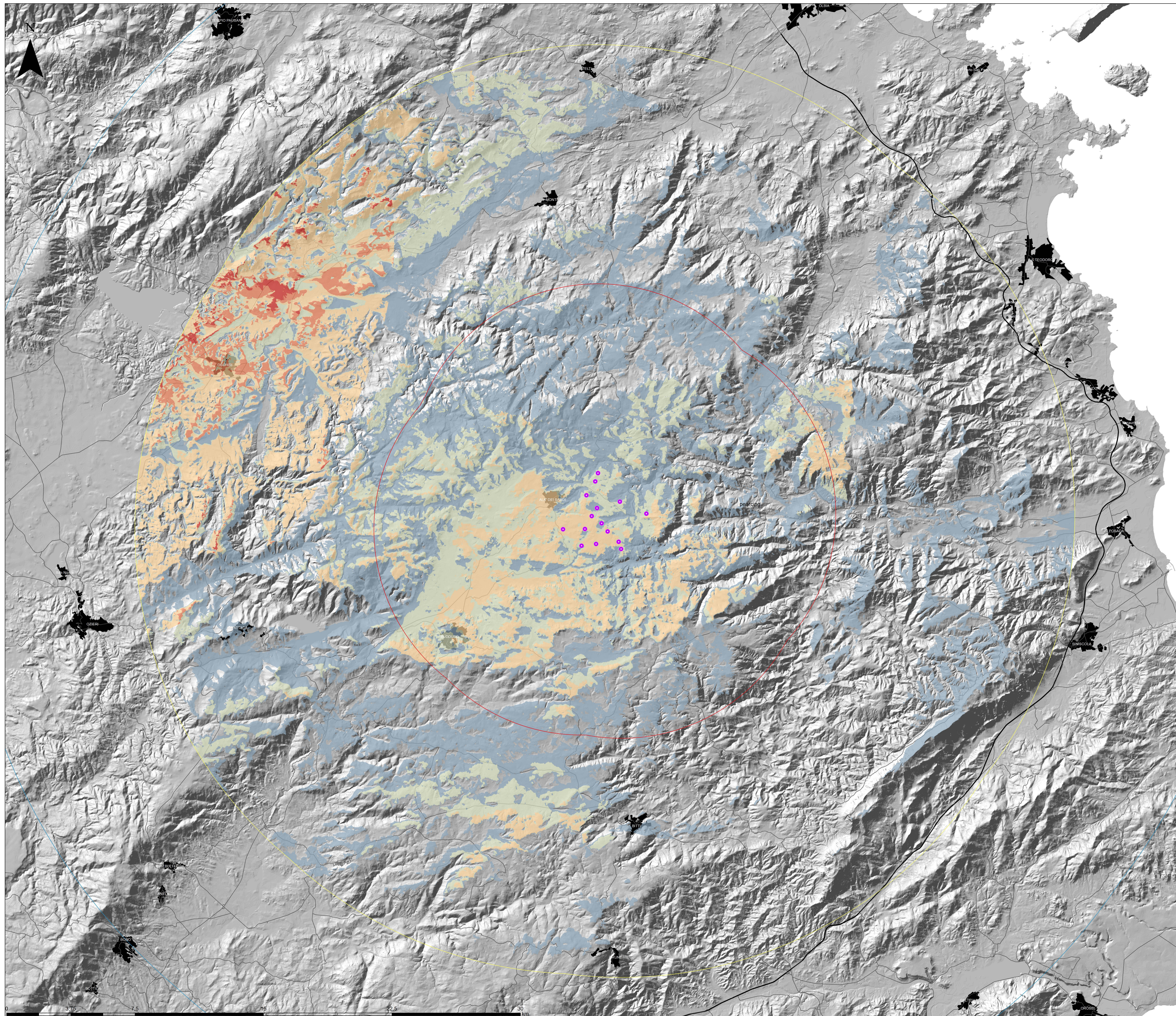


MAPPA DELLE ANALISI VISIVE CUMULATIVE - STATO EX POST



Legenda

- Aerogen. in progetto
 - <all other values>
 - Aree di massima attenzione (11,05km)
 - Bacino visivo (25km)
 - Area di intervistabilità potenziale (35km)
- Intervistabilità cumulativa ex post**
- Zone di non visibilità
 - Intervistabilità molto bassa: aerogen. visib < 20%
 - Intervistabilità bassa: aerogen. visib < 40%
 - Intervistabilità media: aerogen. visib < 60%
 - Intervistabilità alta: aerogen. visib < 80%
 - Intervistabilità molto alta: aerogen. visib. > 80%



0	11/2023	Emissione per procedura di VIA	GM	GF	QR
Rev.	Data	Descrizione	Dis.	Contr.	Appr.
Progettazione e SIA:		Incaricato:	Committente:		
					
WIND006-RA12-2 - Cagliari (CA)		Dott. Ing. Giuseppe Frongia	Sarda Energia S.p.A. Via Michele Marconi 20 09100 Cagliari (CA)		
PROGETTO DI COSTRUZIONE ED ESERCIZIO DI UN IMPIANTO EOLICO DELLA POTENZA DI 99 MW DENOMINATO "OLVINDITTA" DA REALIZZARSI NEL COMUNE DI ALA' DEI SARDI (SS) CON LE RELATIVE OPERE DI CONNESSIONE ELETTRICHE		Commessa n°: 2022/0337		Dis. n°: WIND006-RA12-3	
MAPPA DELLE ANALISI VISIVE CUMULATIVE - STATO EX POST		Revisione: 0		Scala: 1:75.000	
Nome documento: WIND006-RA12-2_Mappa delle analisi visive cumulative - stato ex post		Sostituisce il:		Sostituito dal:	