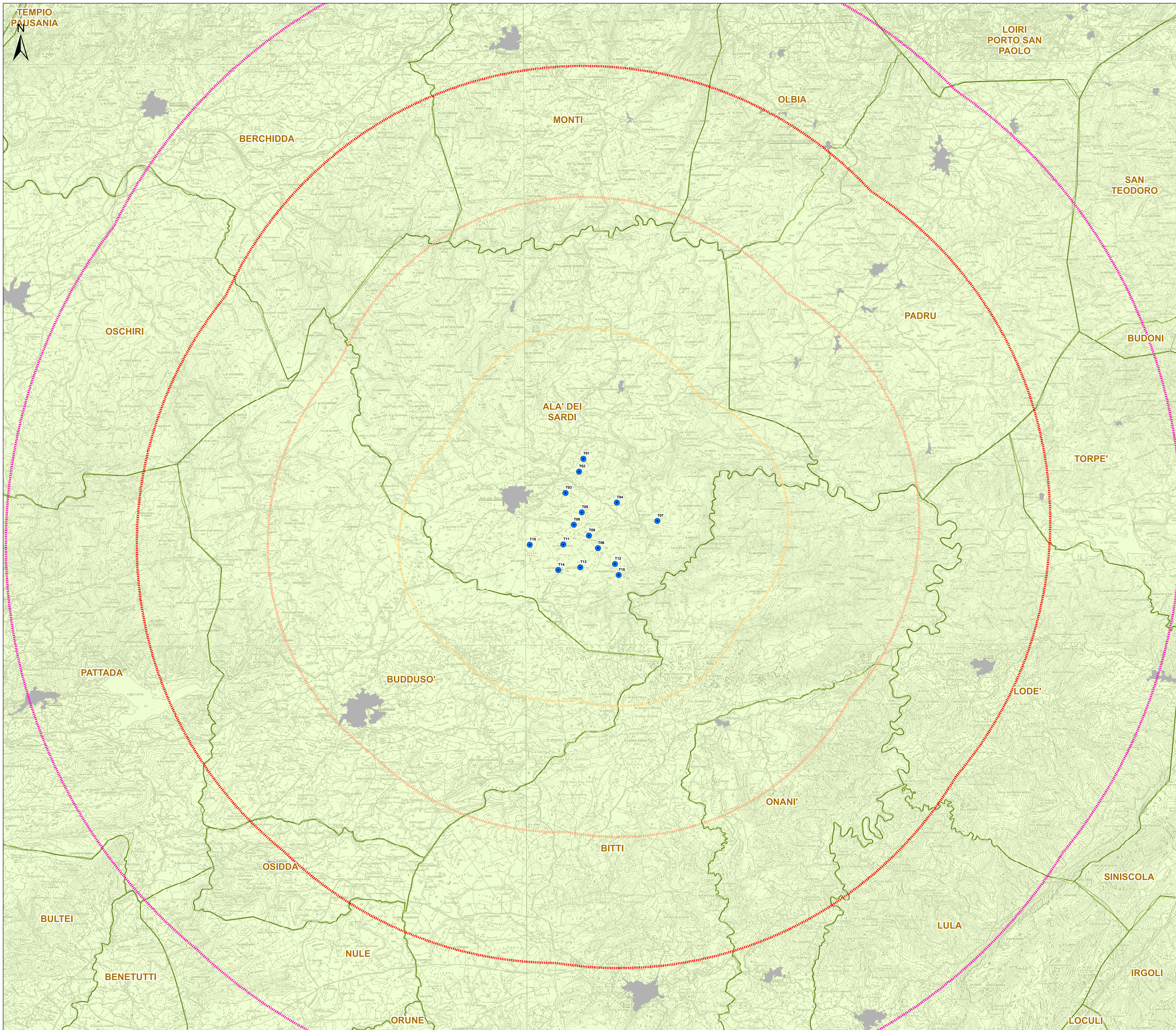
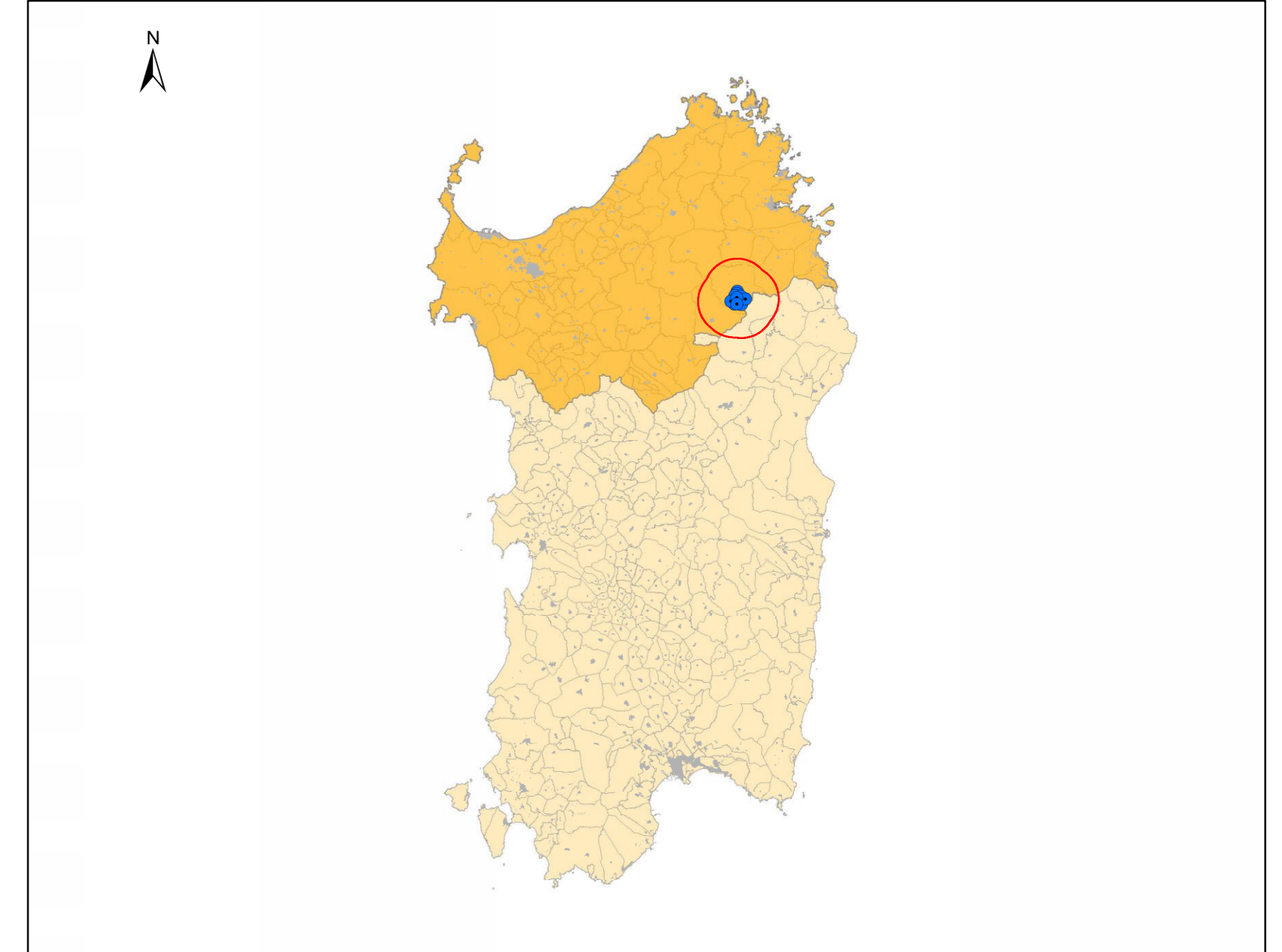


INQUADRAMENTO GEOGRAFICO E TERRITORIALE (1:50.000)



Legenda

- Aerogeneratori
- Distanza dal sito (m)**
- 5.000
- 10.000
- 15.000
- 20.000
- Centri urbani
- Limiti amministrativi comunali



Rev.	Data	Descrizione	IAT	GF	QR
0	Nov 2023	Emissione per procedura di VIA			

Progettazione e SIA: 	Incaricato: 	Committente:
PROGETTO DI COSTRUZIONE ED ESERCIZIO DI UN IMPIANTO EOLICO DELLA POTENZA DI 59 MW DENOMINATO "OLVINDITTA" DA REALIZZARSI NEL COMUNE DI ALA DEI SARDI (SS) CON LE RELATIVE OPERE DI CONNESSIONE ELETTRICHE		
INQUADRAMENTO GEOGRAFICO E TERRITORIALE		

Commissa n°: 2022/0337	Revisione: 0
Dis. n°: WIND006-TA1	Scala: 1:50.000
Sostituisce il:	Sostituito dal:

Nome documento: WIND006-TA1_inquadramento geografico e territoriale