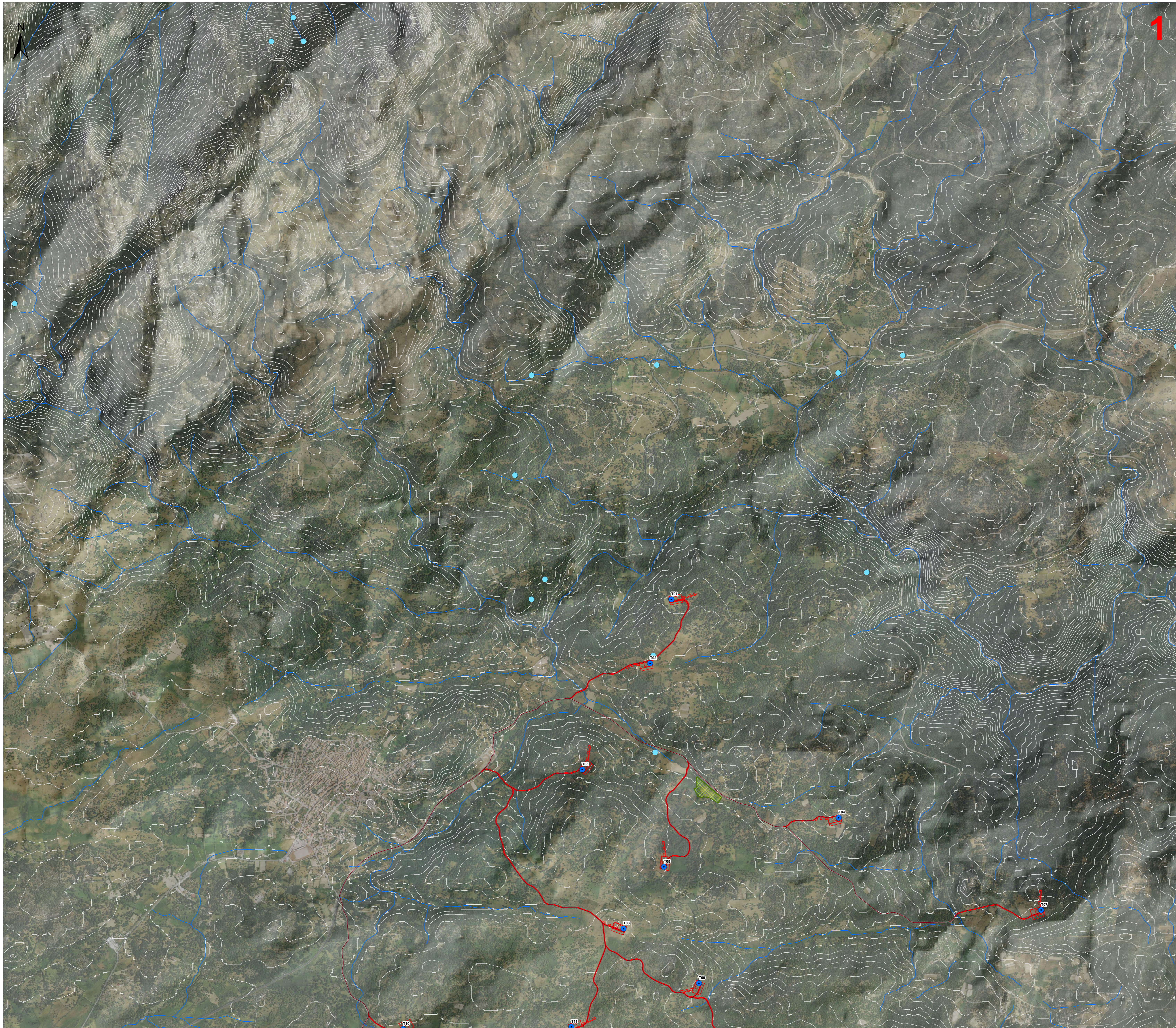
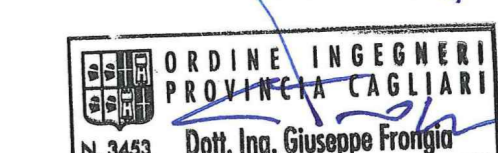
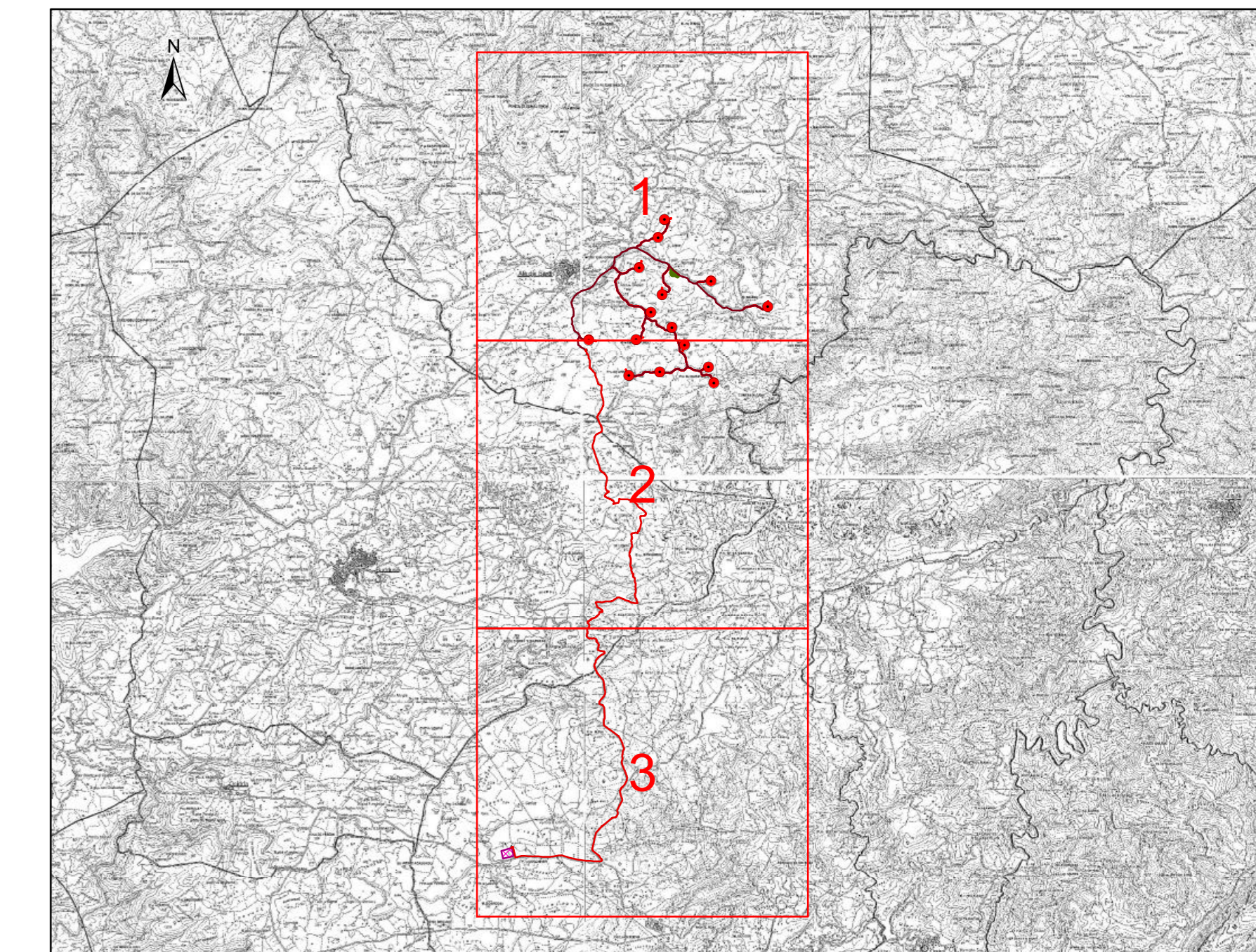


CARTA DELL'IDROGRAFIA SUPERFICIALE E DELLE SORGENTI (1:10.000)



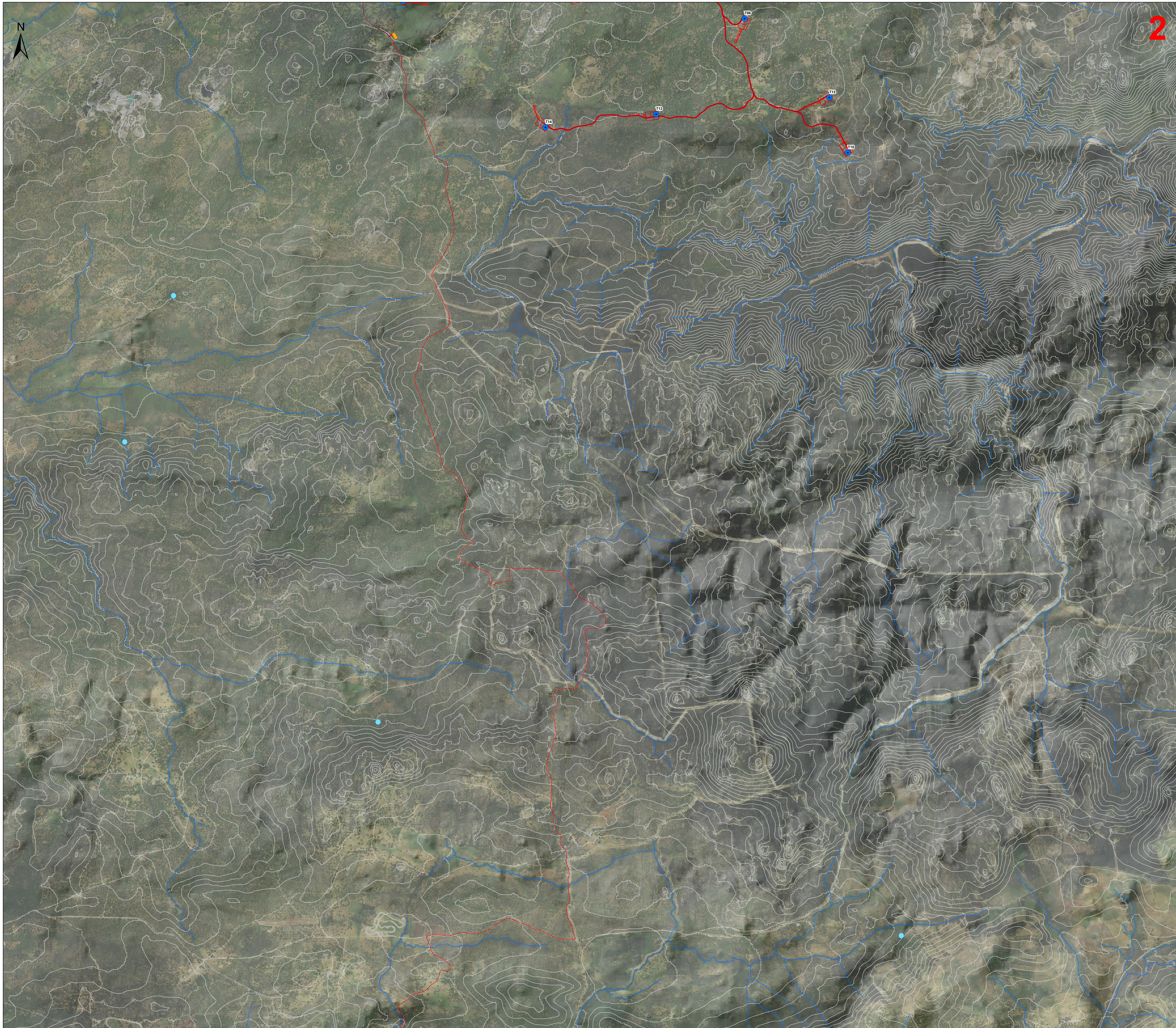
Legenda

- Aerogeneratori
- Opere di progetto
- Cabine collettrici 36 kV
- Area cantiere e trasbordo
- Futura SE RTN 380/150/36 kV
- Sorgenti
- Elementi idrici



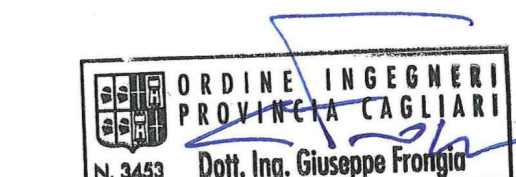
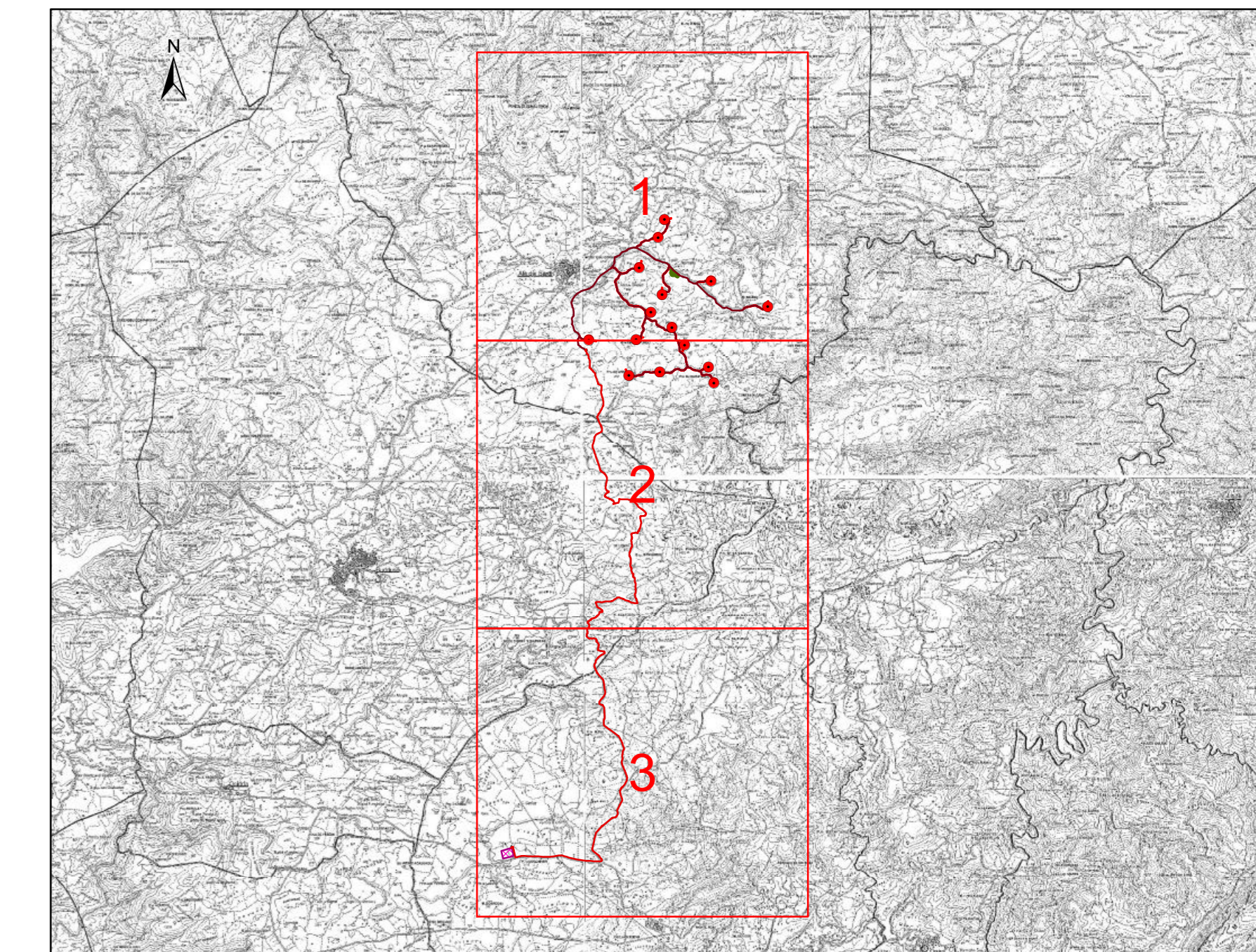
Rev.	Data	Descrizione	Dis.	Contr.	Appr.			
0	Nov. 2023	Emissione per procedura di VIA	IAT	GF	GR			
Progettazione e SIA: Via Silea s.n.c. - 09122 - Cagliari (CA)			Incaricato: Giuseppe Bertorello, Ing. 2107 Fossò (CA)			Committente: Regione Autonoma della Sardegna Via Roma, 109 - 09100 Cagliari (CA)		
PROGETTO DI COSTRUZIONE ED ESERCIZIO DI UN IMPIANTO EOLICO DELLA POTENZA DI 99 MW DENOMINATO "OLVINDITTA" DA REALIZZARSI NEL COMUNE DI ALA' DEI SARDI (SS) CON LE RELATIVE OPERE DI CONNESSIONE ELETTRICHE						Commessa n°: 2022/0337 Dis. n°: WIND006-TA4		
CARTA DELL'IDROGRAFIA SUPERFICIALE E DELLE SORGENTI						Revisione: 0 Scala: 1:10.000 Sostituisce il: Sostituito da:		
Nome documento: WIND006-TA4_Carta dell'idrografia superficiale e delle sorgenti								

CARTA DELL IDROGRAFIA SUPERFICIALE E DELLE SORGENTI (1:10.000)



Legenda

- Aerogeneratori
- Opere di progetto
- Cabine collettrici 36 kV
- Area cantiere e trasbordo
- Futura SE RTN 380/150/36 kV
- Sorgenti
- Elementi idrici



0	Nov 2023	Emissione per procedura di VIA	IAT	GF	QR
Rev.	Data	Descrizione	Dis.	Contr.	Appr.
Progettazione e SIA: 		Incaricato: 	Committente: 		
PROGETTO DI COSTRUZIONE ED ESERCIZIO DI UN IMPIANTO EOLICO DELLA POTENZA DI 99 MW DENOMINATO "OLVINDITTA" DA REALIZZARSI NEL COMUNE DI ALA DEI SARDI (SS) CON LE RELATIVE OPERE DI CONNESSIONE ELETTRICHE			Compressa n°: 2022/0337 Dis. n°: WIND006-TA4		
CARTA DELL'IDROGRAFIA SUPERFICIALE E DELLE SORGENTI			Revisione: 0 Scala: 1:10.000		
Nome documento: WIND006-TA4_Carta dell'idrografia superficiale e delle sorgenti			Sostituisce il: Sostituito dal:		

