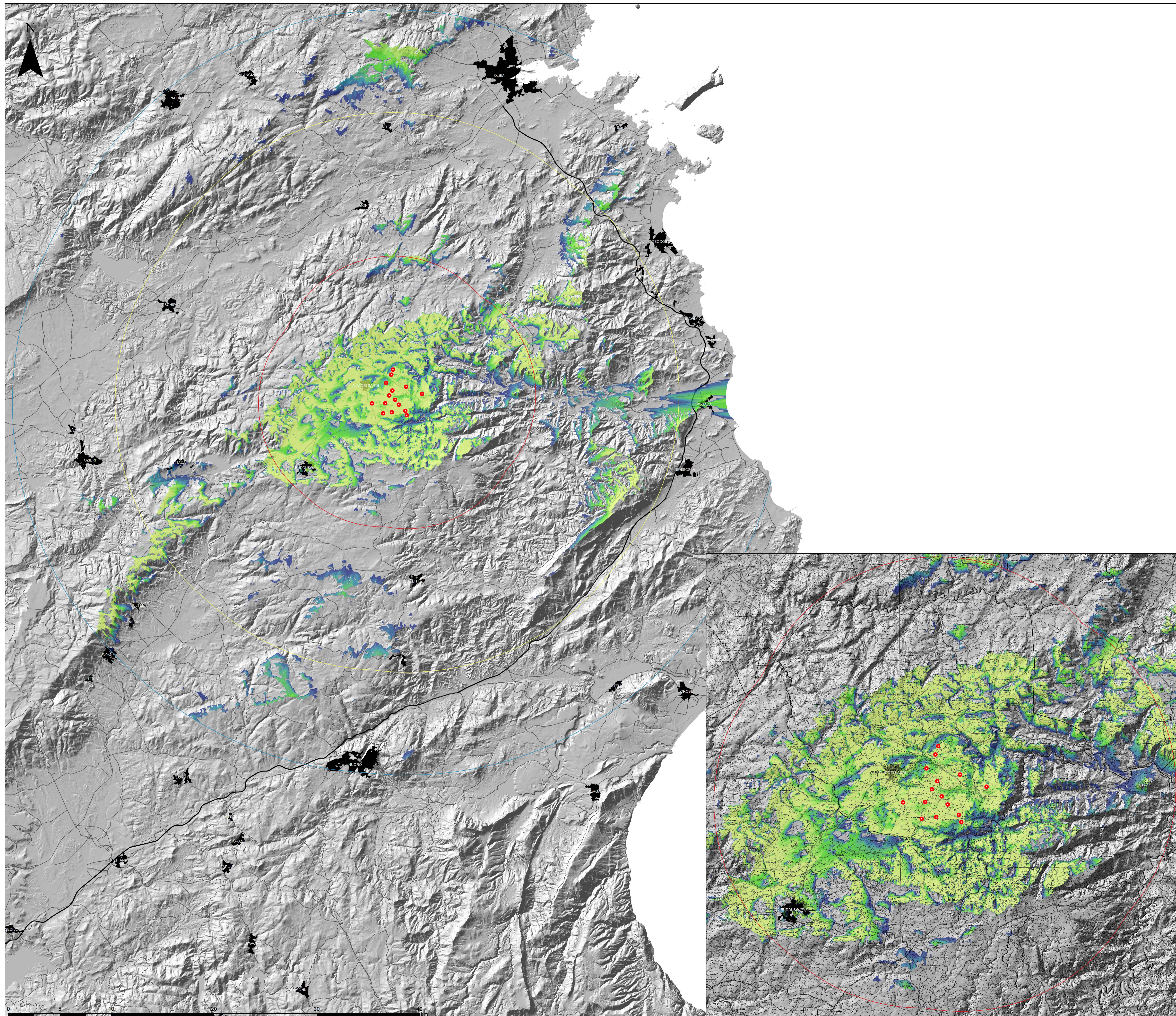


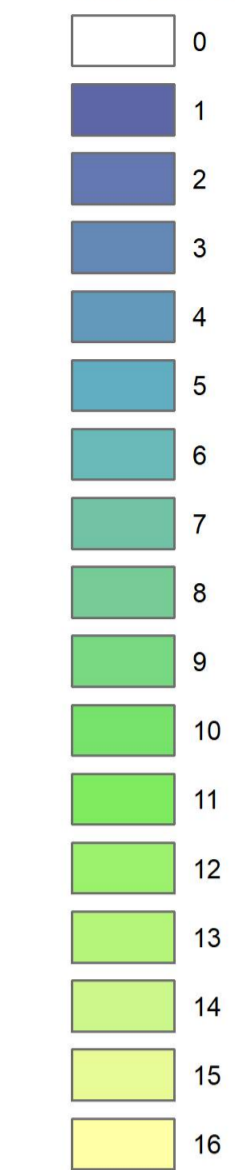
MAPPA DI INTERVISIBILITÀ TEORICA - BACINO VISIVO E AREA DI MASSIMA ATTENZIONE



Legenda

- Aerogen. in progetto
- Aree di massima attenzione (11,05km)
- Bacino visivo (25km)
- Area di intervisibilità potenziale (35km)

Intervisibilità teorica (aerogen. visibili)



0	11/2023	Emissione per procedura di VIA	GM	GF	QR
Rev.	Data	Descrizione	Dis.	Contr.	Appr.

Progettazione e SIA: Via Diaz s.n.c. - 0912 - Cagliari (CA)	Incaricato: Daniele Rossetto, 41 00144 Roma, Italia 41 Torrance Green Terrace West, WATU London (UK)	Committente: Alpi Energia S.p.A. Via Michele Marconi 20 09100 Cagliari (CA)
--	--	--

PROGETTO DI COSTRUZIONE ED ESERCIZIO DI UN IMPIANTO EOLICO DELLA POTENZA DI 99 MW DENOMINATO "OLIVINDITA" DA REALIZZARSI NEL COMUNE DI ALA' DEI SARDI (SS) CON LE RELATIVE OPERE DI CONNESSIONE ELETTRICHE	Commessa n°: 2022/0337 Dis. n°: WIND006-RAS-10 Revisione: 0
---	---

MAPPA DI INTERVISIBILITÀ TEORICA - BACINO VISIVO E AREA DI MASSIMA ATTENZIONE	Scala: 1:125.000/1:75.000 Sostituisce il: Sostituito da:
--	--

Nome documento: WIND006-RAS-10\_Mappa di intervisibilità teorica - bacino visivo e area di massima attenzione