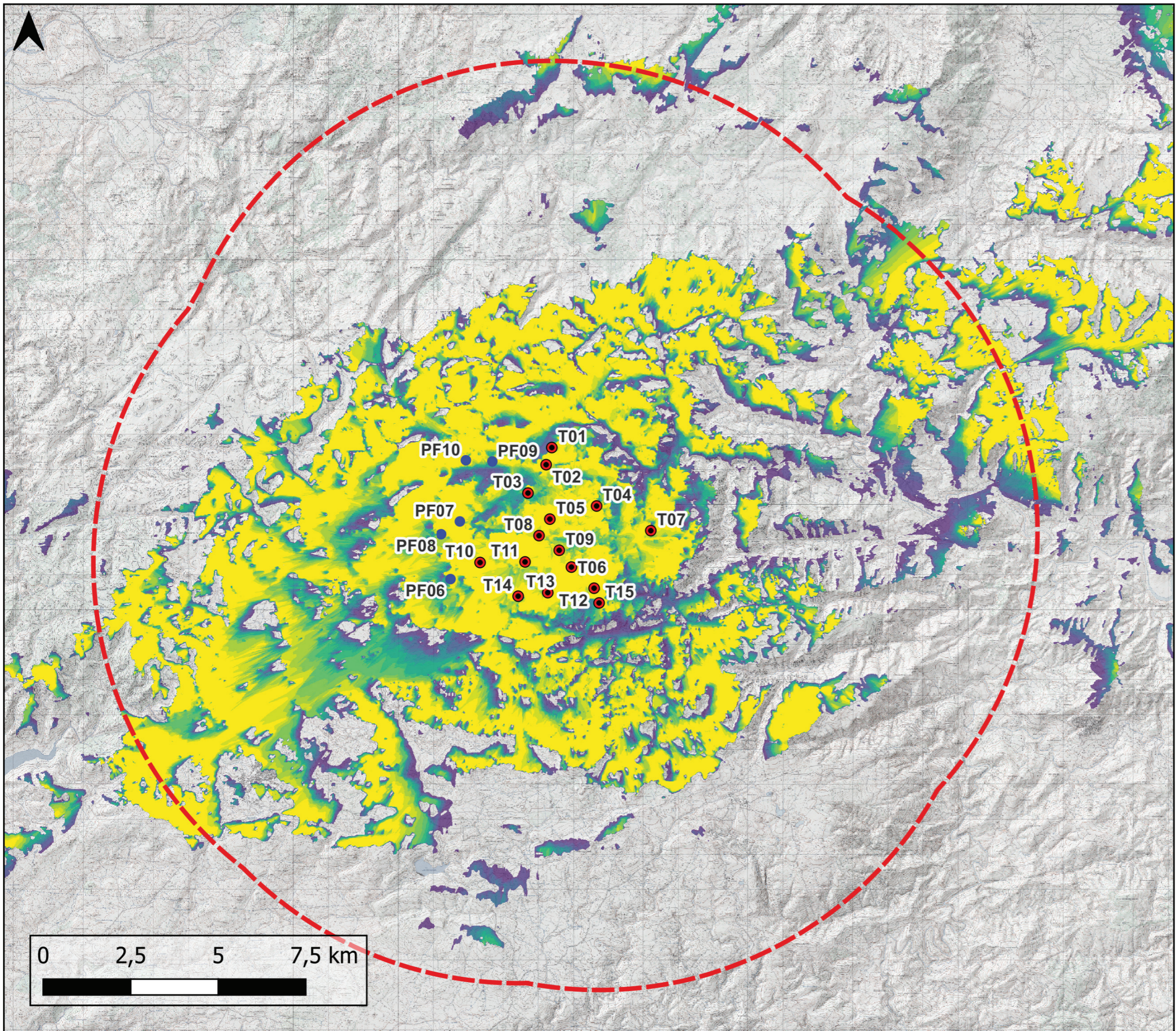


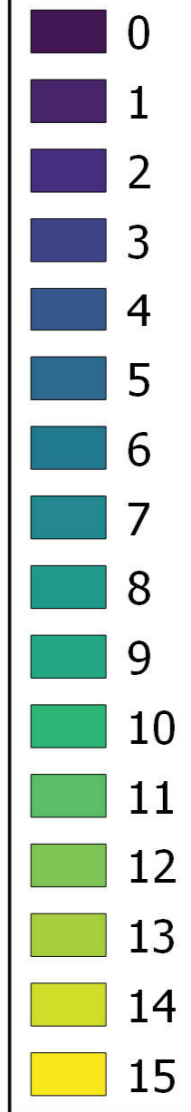
Rev.	Data	Descrizione	Dis.	Contr.	Appr.
0	Nov.2023	Emissione per procedura di VIA	MP	GF	QR
Progettazione e SIA:  CONSULENZA E PROGETTI <small>www.iatprogetti.it</small> Via Giua s.n.c. - 09122 - Cagliari (CA)		Incaricato:  Queequeg Renewables, ltd 2nd Floor, the Works, 14 Turnham Green Terrace Mews, W41QU London (UK)	Committente: Repsol Alà Dei Sardi S.r.l. Via Michele Mercati 39 00197 Roma - RM		
PROGETTO DI COSTRUZIONE ED ESERCIZIO DI UN IMPIANTO EOLICO DELLA POTENZA DI 99 MW DENOMINATO "OLVINDITTA" DA REALIZZARSI NEL COMUNE DI ALA' DEI SARDI (SS) CON LE RELATIVE OPERE DI CONNESSIONE ELETTRICHE			Commessa n°: 2022/0337 Dis. n°: WIND006-RA5-13b		
FOTOSIMULAZIONI DI IMPATTO ESTETICO - PERCETTIVO - AREE DI MASSIMA ATTENZIONE			Revisione: 0 Scala: varie		
Nome documento: WIND006-RA5-13b_Fotosimulazioni di impatto estetico - percettivo - Aree di massima attenzione			Sostituisce il: Sostituito dal:		



Legenda

- Aerogeneratori
- Punti di presa fotografica
- ⬡ Area di max attenzione

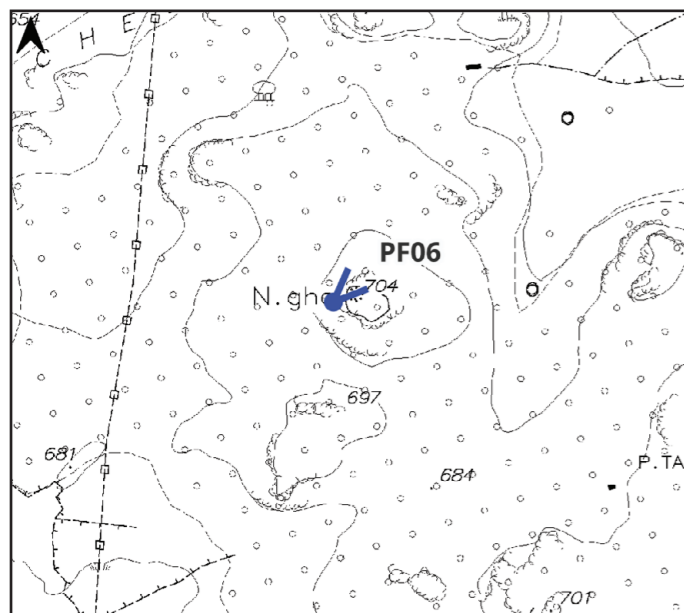
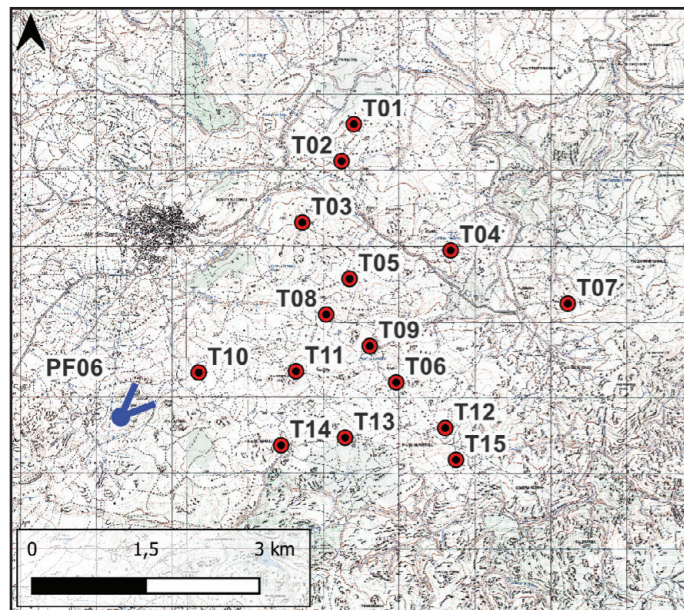
Visibilità teorica dell'impianto



ID Punto: PF06 NURAGHE MALCHEDDINE

COORDINATE GAUSS- BOAGA: 1527464 - 4497669
DISTANZA DALL'AEROGENERATORE: 1,0 km
AMPIEZZA FOCALE: 50 mm

Riferimenti dei punti di presa



STATO DI FATTO



ID Punto: PF06 NURAGHE MALCHEDDINE

COORDINATE GAUSS- BOAGA: 1527464 - 4497669
DISTANZA DALL'AEROGENERATORE: 1,0 km
AMPIEZZA FOCALE: 50 mm

Riferimenti dei punti di presa



STATO DI PROGETTO

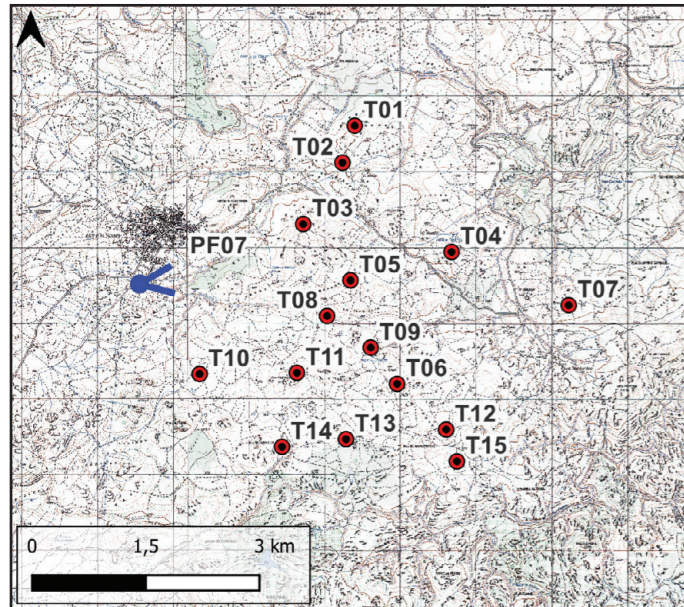


CRITERIO SCELTA PUNTO FOTOGRAFICO	Beni dichiarati di interesse culturale con decreto
Ambito di visuale di appartenenza	
Tipologia interferenza riscontrata	
Degrado percettivo	
Deconnotazione	
Intrusione	
Ostruzione	
Presenza di sfondo	X
Nessun effetto apprezzabile	

ID Punto: PF07 ALA' DEI SARDI

COORDINATE GAUSS- BOAGA: 1527731 - 4499314
DISTANZA DALL'AEROGENERATORE: 1,3 km
AMPIEZZA FOCALE: 50 mm

Riferimenti dei punti di presa



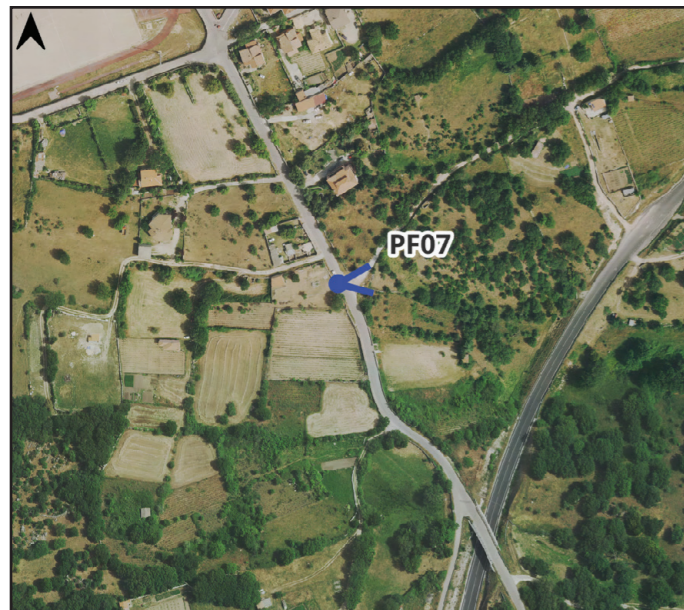
STATO DI FATTO



ID Punto: PF07 ALA' DEI SARDI

COORDINATE GAUSS- BOAGA: 1527731 - 4499314
DISTANZA DALL'AEROGENERATORE: 1,3 km
AMPIEZZA FOCALE: 50 mm

Riferimenti dei punti di presa



STATO DI PROGETTO

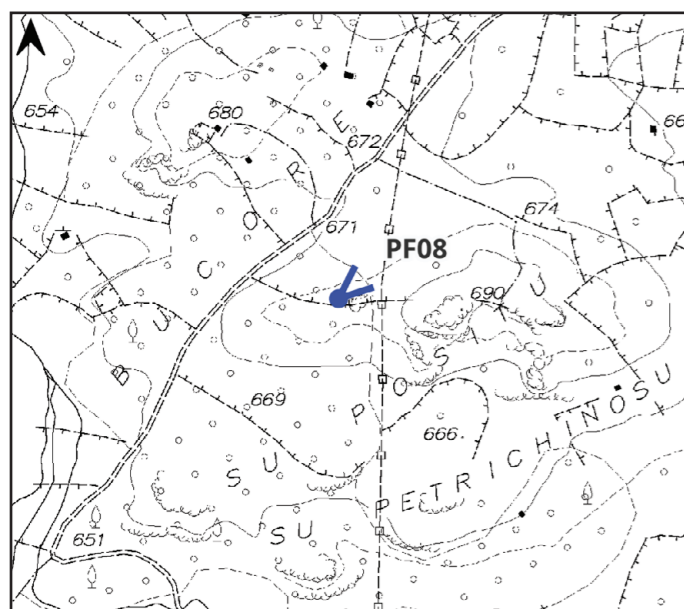
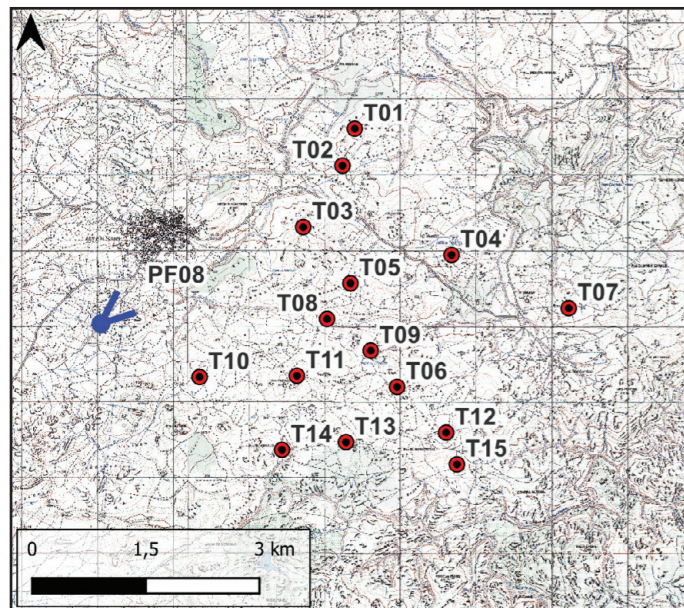


CRITERIO SCELTA PUNTO FOTOGRAFICO	
Ambito di visuale di appartenenza	
Tipologia interferenza riscontrata	
Degrado percettivo	
Deconnotazione	
Intrusione	
Ostruzione	
Presenza di sfondo	X
Nessun effetto apprezzabile	

ID Punto: PF08 COSTRUZIONE PREISTORICA DI SU POSIDU

COORDINATE GAUSS- BOAGA: 1527197 - 4498950
DISTANZA DALL'AEROGENERATORE: 1,4 km
AMPIEZZA FOCALE: 50 mm

Riferimenti dei punti di presa



STATO DI FATTO



ID Punto: PF08 COSTRUZIONE PREISTORICA DI SU POSIDU

COORDINATE GAUSS- BOAGA: 1527197 - 4498950
DISTANZA DALL'AEROGENERATORE: 1,4 km
AMPIEZZA FOCALE: 50 mm

Riferimenti dei punti di presa



STATO DI PROGETTO

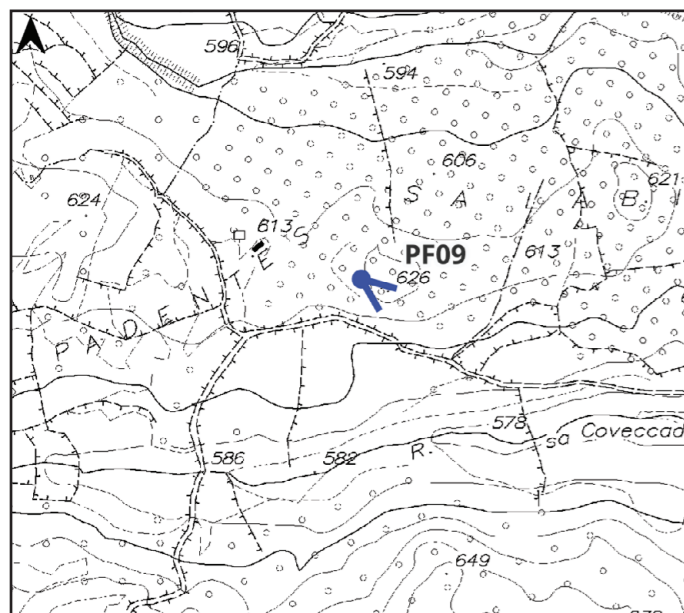
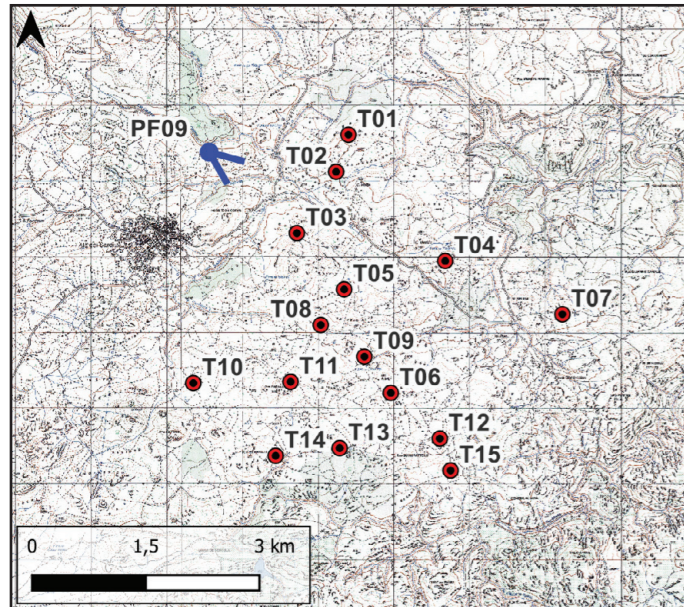


CRITERIO SCELTA PUNTO FOTOGRAFICO	Beni dichiarati di interesse culturale con decreto
Ambito di visuale di appartenenza	
Tipologia interferenza riscontrata	
Degrado percettivo	
Deconnotazione	
Intrusione	
Ostruzione	
Presenza di sfondo	X
Nessun effetto apprezzabile	

ID Punto: PF09 RECINTO MEGALITICO DI NURACHE

COORDINATE GAUSS- BOAGA: 1528658 - 4501026
DISTANZA DALL'AEROGENERATORE: 1,4 km
AMPIEZZA FOCALE: 50 mm

Riferimenti dei punti di presa



STATO DI FATTO



ID Punto: PF09 RECINTO MEGALITICO DI NURACHE

COORDINATE GAUSS- BOAGA: 1528658 - 4501026
DISTANZA DALL'AEROGENERATORE: 1,4 km
AMPIEZZA FOCALE: 50 mm

Riferimenti dei punti di presa



STATO DI PROGETTO

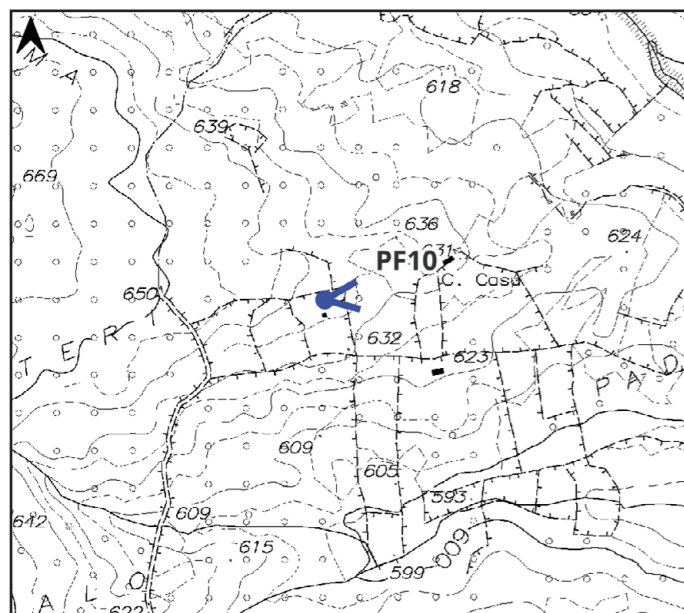
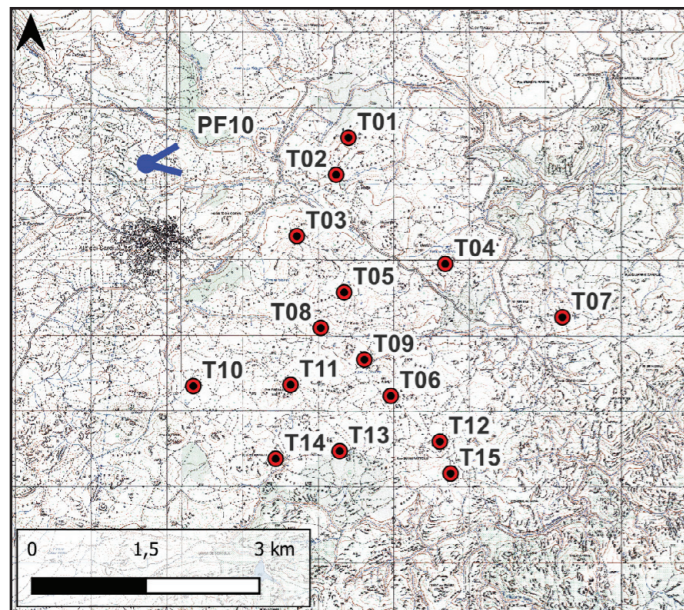


CRITERIO SCELTA PUNTO FOTOGRAFICO	Beni dichiarati di interesse culturale con decreto
Ambito di visuale di appartenenza	
Tipologia interferenza riscontrata	
Degrado percettivo	
Deconnotazione	
Intrusione	
Ostruzione	
Presenza di sfondo	X
Nessun effetto apprezzabile	

ID Punto: PF10 TOMBA DI GIGANTI IN LOC. PADENTES

COORDINATE GAUSS- BOAGA: 1527903 - 4501060
DISTANZA DALL'AEROGENERATORE: 2,0 km
AMPIEZZA FOCALE: 50 mm

Riferimenti dei punti di presa



STATO DI FATTO



ID Punto: PF10 TOMBA DI GIGANTI IN LOC. PADENTES

COORDINATE GAUSS- BOAGA: 1527903 - 4501060
DISTANZA DALL'AEROGENERATORE: 2,0 km
AMPIEZZA FOCALE: 50 mm

Riferimenti dei punti di presa



STATO DI PROGETTO



CRITERIO SCELTA PUNTO FOTOGRAFICO	Beni dichiarati di interesse culturale con decreto
Ambito di visuale di appartenenza	
Tipologia interferenza riscontrata	
Degrado percettivo	
Deconnotazione	
Intrusione	
Ostruzione	
Presenza di sfondo	X
Nessun effetto apprezzabile	