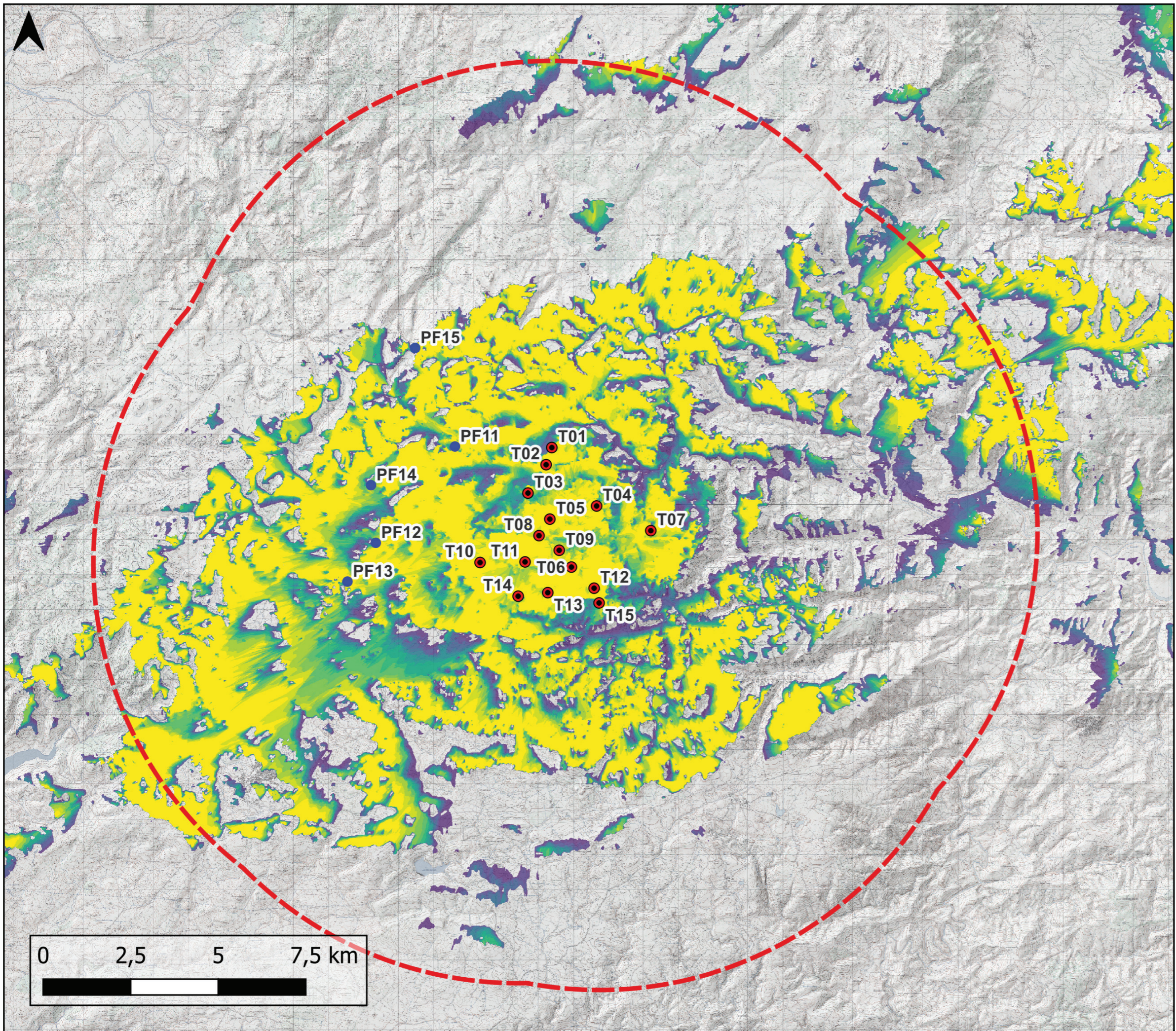


Rev.	Data	Descrizione	Dis.	Contr.	Appr.
0	Nov.2023	Emissione per procedura di VIA	MP	GF	QR
Progettazione e SIA:  CONSULENZA E PROGETTI <small>www.iatprogetti.it</small> Via Giua s.n.c. - 09122 - Cagliari (CA)		Incaricato:  Queequeg Renewables, ltd 2nd Floor, the Works, 14 Turnham Green Terrace Mews, W41QU London (UK)	Committente: Repsol Alà Dei Sardi S.r.l. Via Michele Mercati 39 00197 Roma - RM		
PROGETTO DI COSTRUZIONE ED ESERCIZIO DI UN IMPIANTO EOLICO DELLA POTENZA DI 99 MW DENOMINATO "OLVINDITTA" DA REALIZZARSI NEL COMUNE DI ALA' DEI SARDI (SS) CON LE RELATIVE OPERE DI CONNESSIONE ELETTRICHE			Commessa n°: 2022/0337 Dis. n°: WIND006-RA5-13c		
FOTOSIMULAZIONI DI IMPATTO ESTETICO - PERCETTIVO - AREE DI MASSIMA ATTENZIONE			Revisione: 0 Scala: varie Sostituisce il:		
Nome documento: WIND006-RA5-13c_Fotosimulazioni di impatto estetico - percettivo - Aree di massima attenzione			Sostituito dal:		



Legenda

- Aerogeneratori
- Punti di presa fotografica
- ⬡ Area di max attenzione

Visibilità teorica dell'impianto

0
1
2
3
4
5
6
7
8
9
10
11
12
13
14
15

ID Punto: PF11 DOLMEN DI DOLI FICHINA

COORDINATE GAUSS- BOAGA: 1527592 - 4501453
DISTANZA DALL'AEROGENERATORE: 2,5 km
AMPIEZZA FOCALE: 50 mm

Riferimenti dei punti di presa



STATO DI PROGETTO

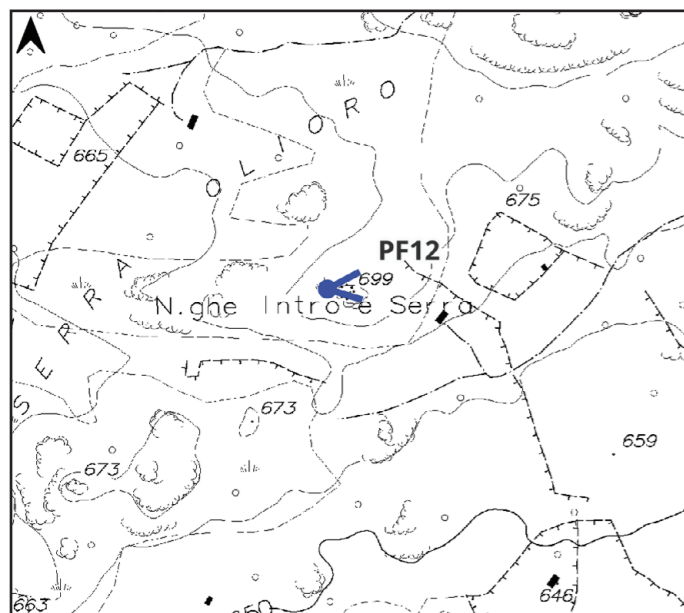
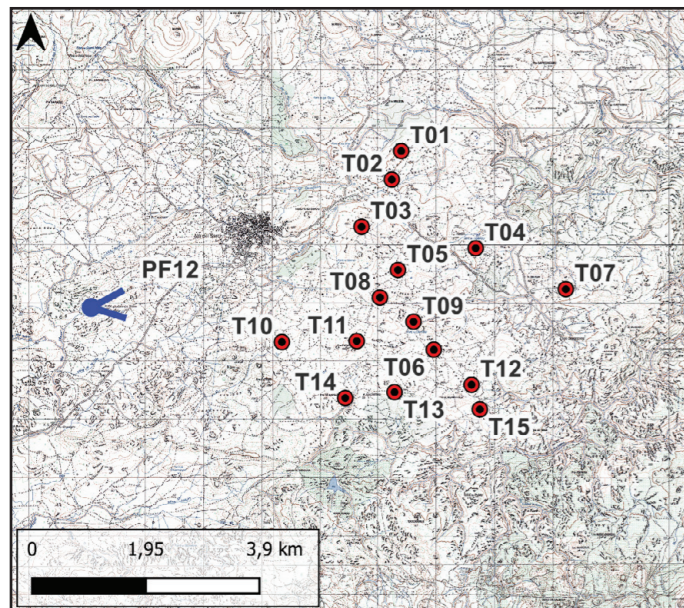


CRITERIO SCELTA PUNTO FOTOGRAFICO	Beni dichiarati di interesse culturale con decreto
Ambito di visuale di appartenenza	
Tipologia interferenza riscontrata	
Degrado percettivo	
Deconnotazione	
Intrusione	
Ostruzione	
Presenza di sfondo	X
Nessun effetto apprezzabile	

ID Punto: PF12 NURAGHE INTRO DE SERRA

COORDINATE GAUSS- BOAGA: 1525316 - 4498705
DISTANZA DALL'AEROGENERATORE: 3,0 km
AMPIEZZA FOCALE: 50 mm

Riferimenti dei punti di presa



STATO DI FATTO



ID Punto: PF12 NURAGHE INTRO DE SERRA

COORDINATE GAUSS- BOAGA: 1525316 - 4498705
DISTANZA DALL'AEROGENERATORE: 3,0 km
AMPIEZZA FOCALE: 50 mm

Riferimenti dei punti di presa



STATO DI PROGETTO

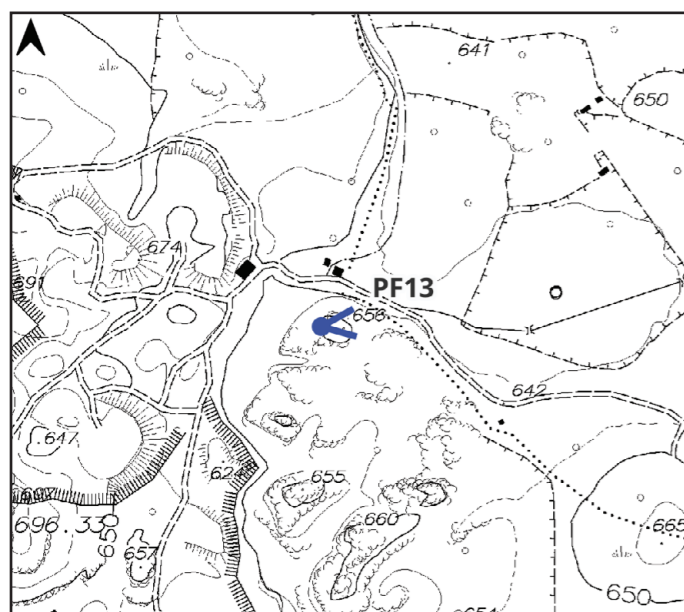
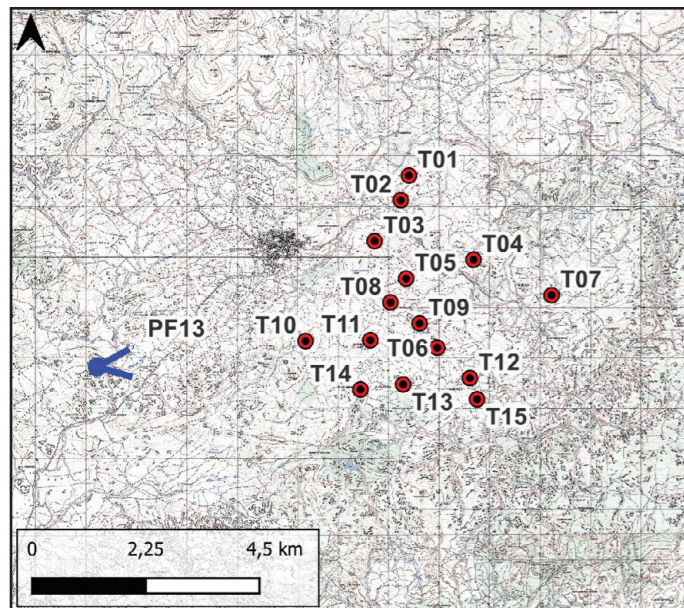


CRITERIO SCELTA PUNTO FOTOGRAFICO	Beni dichiarati di interesse culturale con decreto
Ambito di visuale di appartenenza	
Tipologia interferenza riscontrata	
Degrado percettivo	
Deconnotazione	
Intrusione	
Ostruzione	
Presenza di sfondo	X
Nessun effetto apprezzabile	

ID Punto: PF13 NURAGHE BINIONI

COORDINATE GAUSS- BOAGA: 1524508- 4497598
DISTANZA DALL'AEROGENERATORE: 3,8 km
AMPIEZZA FOCALE: 50 mm

Riferimenti dei punti di presa



STATO DI FATTO



ID Punto: PF13 NURAGHE BINIONI

COORDINATE GAUSS- BOAGA: 1524508- 4497598
DISTANZA DALL'AEROGENERATORE: 3,8 km
AMPIEZZA FOCALE: 50 mm

Riferimenti dei punti di presa



STATO DI PROGETTO

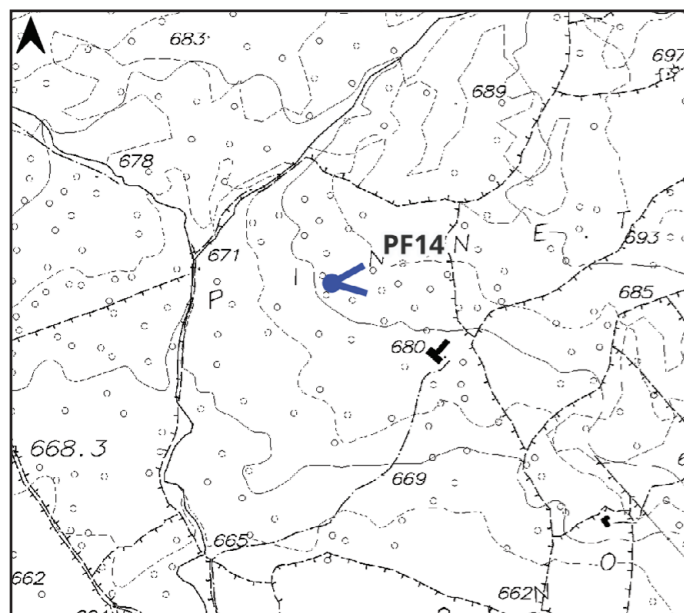
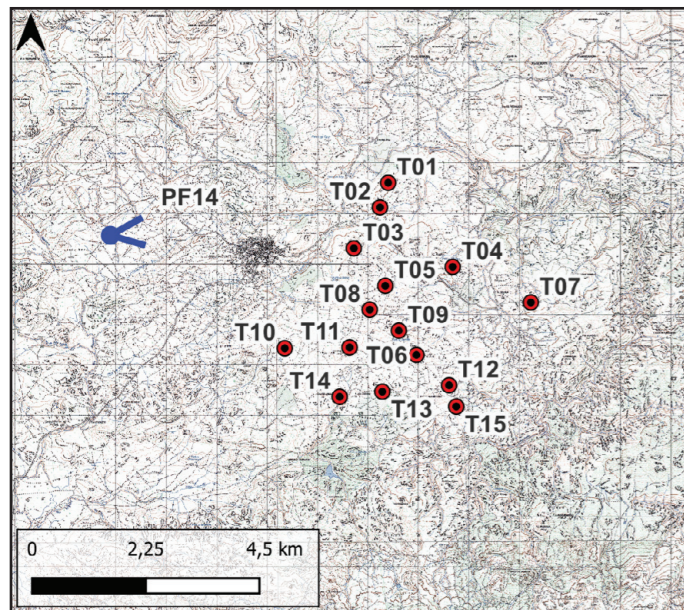


CRITERIO SCELTA PUNTO FOTOGRAFICO	Beni dichiarati di interesse culturale con decreto
Ambito di visuale di appartenenza	
Tipologia interferenza riscontrata	
Degrado percettivo	
Deconnotazione	
Intrusione	
Ostruzione	
Presenza di sfondo	X
Nessun effetto apprezzabile	

ID Punto: PF14 TOMBA MEGALITICA DI MALA CARRUCCA

COORDINATE GAUSS- BOAGA: 1525180 - 4500349
DISTANZA DALL'AEROGENERATORE: 3,8 km
AMPIEZZA FOCALE: 50 mm

Riferimenti dei punti di presa



STATO DI FATTO



ID Punto: PF14 TOMBA MEGALITICA DI MALA CARRUCCA

COORDINATE GAUSS- BOAGA: 1525180 - 4500349
DISTANZA DALL'AEROGENERATORE: 3,8 km
AMPIEZZA FOCALE: 50 mm

Riferimenti dei punti di presa



STATO DI PROGETTO

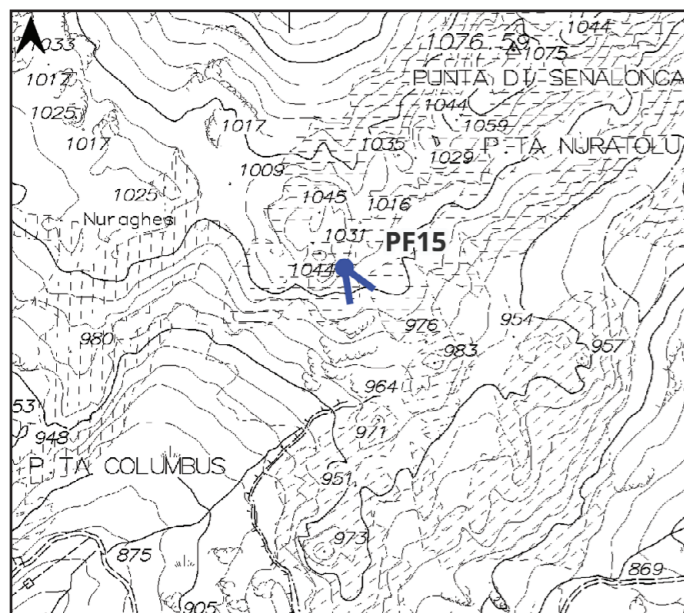
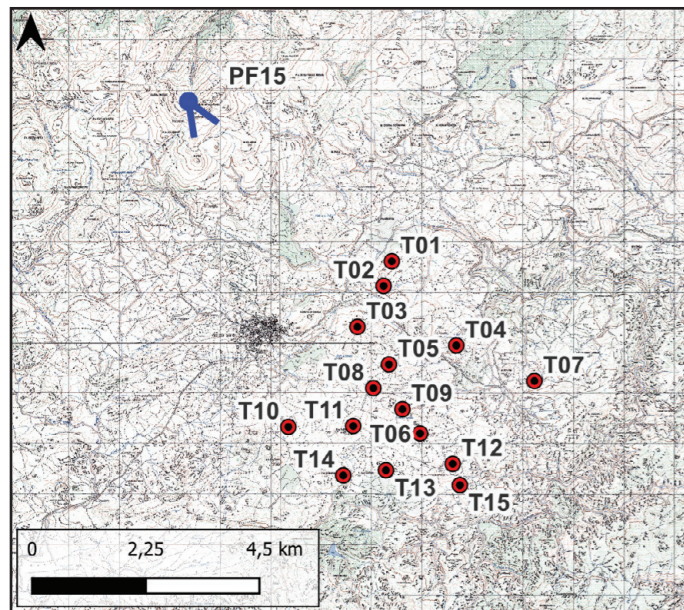


CRITERIO SCELTA PUNTO FOTOGRAFICO	Beni dichiarati di interesse culturale con decreto
Ambito di visuale di appartenenza	
Tipologia interferenza riscontrata	
Degrado percettivo	
Deconnotazione	
Intrusione	
Ostruzione	
Presenza di sfondo	X
Nessun effetto apprezzabile	

ID Punto: PF15 POZZO NURAGICO E CAPANNA NURAGICA

COORDINATE GAUSS- BOAGA: 1526438- 4504282
DISTANZA DALL'AEROGENERATORE: 4,9 km
AMPIEZZA FOCALE: 50 mm

Riferimenti dei punti di presa



STATO DI FATTO



ID Punto: PF15 POZZO NURAGICO E CAPANNA NURAGICA

COORDINATE GAUSS- BOAGA: 1526438- 4504282
DISTANZA DALL'AEROGENERATORE: 4,9 km
AMPIEZZA FOCALE: 50 mm

Riferimenti dei punti di presa



STATO DI PROGETTO



CRITERIO SCELTA PUNTO FOTOGRAFICO	Beni dichiarati di interesse culturale con decreto
Ambito di visuale di appartenenza	
Tipologia interferenza riscontrata	
Degrado percettivo	
Deconnotazione	
Intrusione	
Ostruzione	
Presenza di sfondo	X
Nessun effetto apprezzabile	