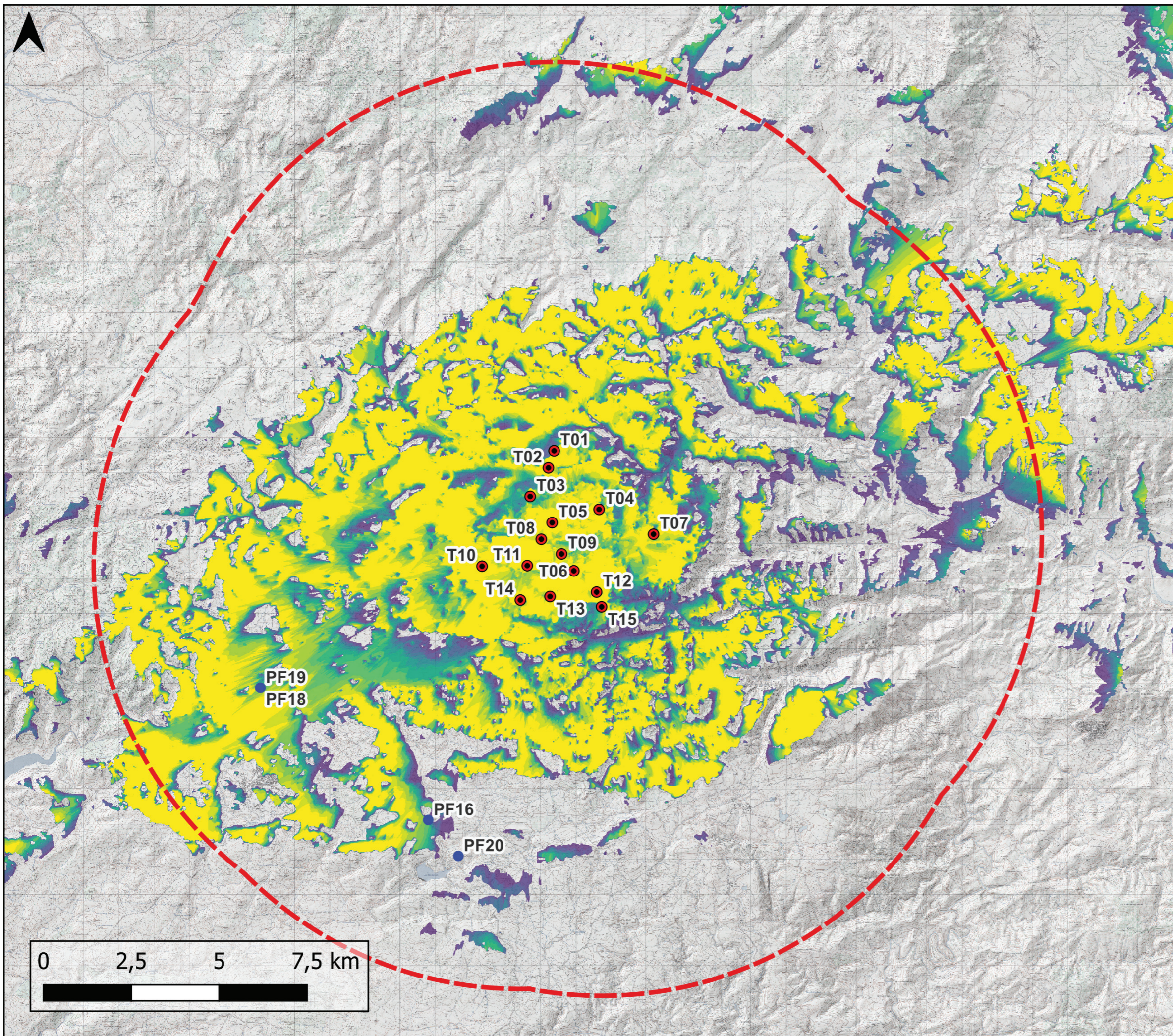


Rev.	Data	Descrizione	Dis.	Contr.	Appr.
0	Nov.2023	Emissione per procedura di VIA	MP	GF	QR
Progettazione e SIA:  CONSULENZA E PROGETTI <small>www.iatprogetti.it</small> Via Giua s.n.c. - 09122 - Cagliari (CA)		Incaricato:  Queequeg Renewables, ltd 2nd Floor, the Works, 14 Turnham Green Terrace Mews, W41QU London (UK)	Committente: Repsol Alà Dei Sardi S.r.l. Via Michele Mercati 39 00197 Roma - RM		
PROGETTO DI COSTRUZIONE ED ESERCIZIO DI UN IMPIANTO EOLICO DELLA POTENZA DI 99 MW DENOMINATO "OLVINDITTA" DA REALIZZARSI NEL COMUNE DI ALA' DEI SARDI (SS) CON LE RELATIVE OPERE DI CONNESSIONE ELETTRICHE			Commessa n°: 2022/0337 Dis. n°: WIND006-RA5-13d		
FOTOSIMULAZIONI DI IMPATTO ESTETICO - PERCETTIVO - AREE DI MASSIMA ATTENZIONE			Revisione: 0 Scala: varie Sostituisce il:		
Nome documento: WIND006-RA5-13d_Fotosimulazioni di impatto estetico - percettivo - Aree di massima attenzione			Sostituito dal:		



Legenda

- Aerogeneratori
- Punti di presa fotografica
- ⬡ Area di max attenzione

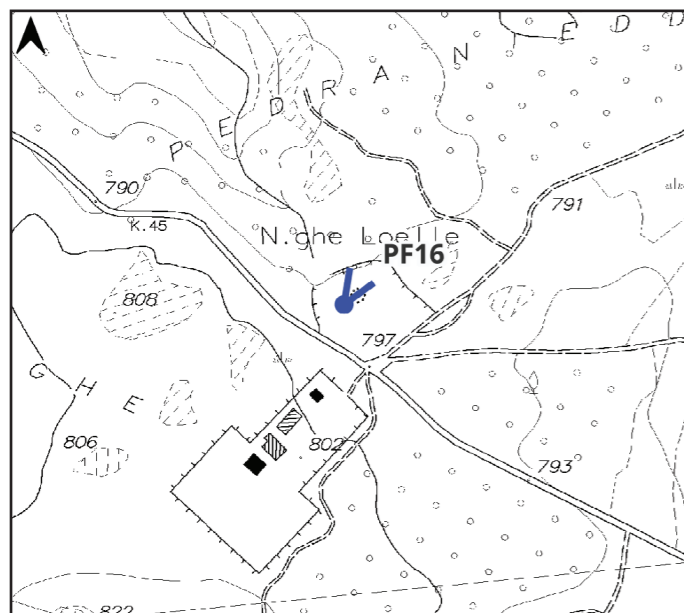
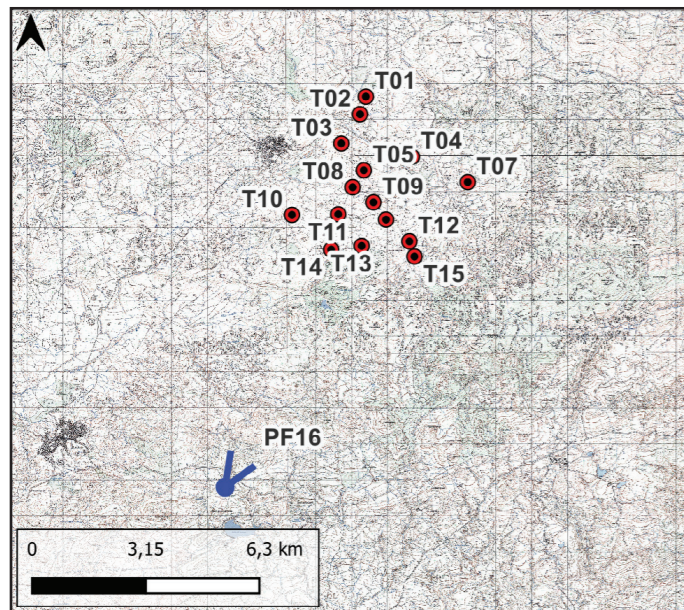
Visibilità teorica dell'impianto



ID Punto: PF16 NURAGHE LOELLE

COORDINATE GAUSS- BOAGA: 1526770 - 4490921
DISTANZA DALL'AEROGENERATORE: 6,8 km
AMPIEZZA FOCALE: 50 mm

Riferimenti dei punti di presa



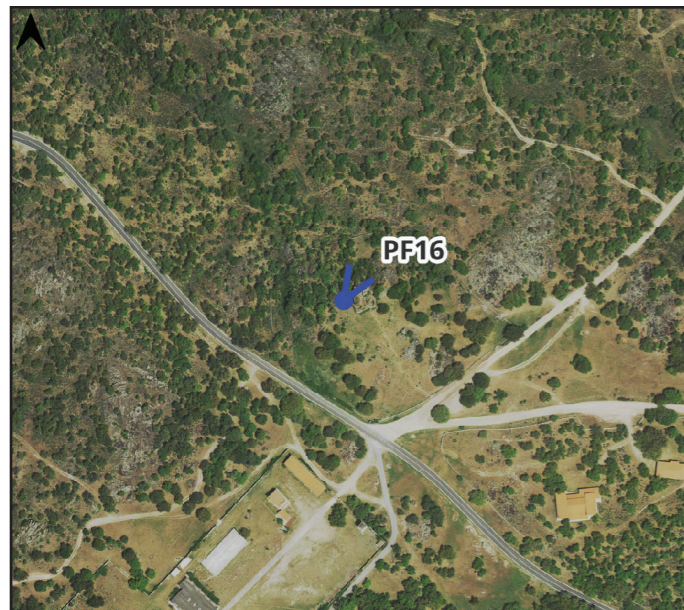
STATO DI FATTO



ID Punto: PF16 NURAGHE LOELLE

COORDINATE GAUSS- BOAGA: 1526770 - 4490921
DISTANZA DALL'AEROGENERATORE: 6,8 km
AMPIEZZA FOCALE: 50 mm

Riferimenti dei punti di presa



STATO DI PROGETTO

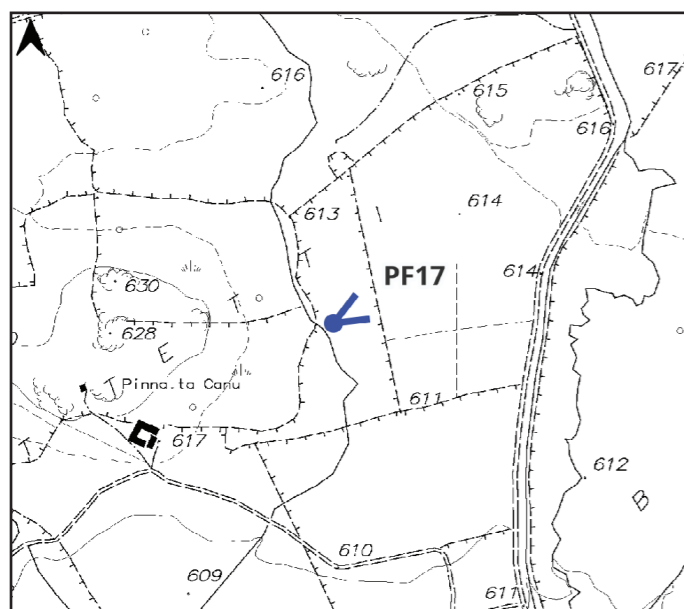
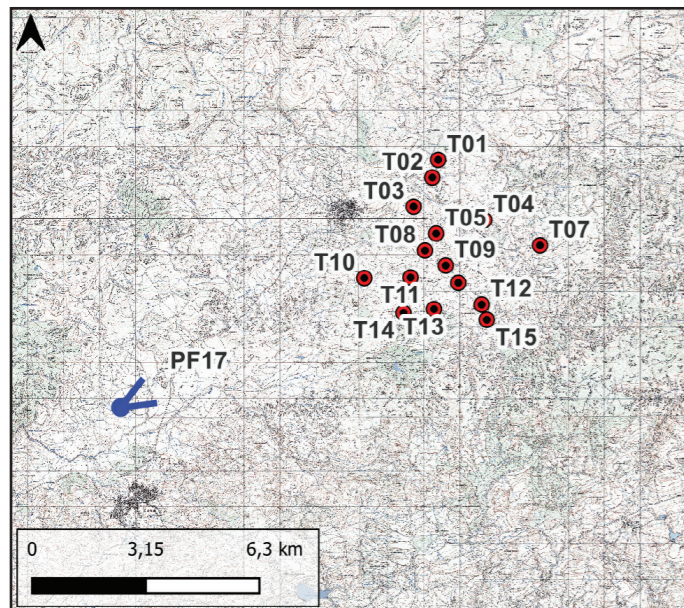


CRITERIO SCELTA PUNTO FOTOGRAFICO	Beni dichiarati di interesse culturale con decreto
Ambito di visuale di appartenenza	
Tipologia interferenza riscontrata	
Degrado percettivo	
Deconnotazione	
Intrusione	
Ostruzione	
Presenza di sfondo	X
Nessun effetto apprezzabile	

ID Punto: PF17 DOLMEN STERITOGIU DETTO STERRIDOLZU

COORDINATE GAUSS- BOAGA: 1521993 - 4494692
DISTANZA DALL'AEROGENERATORE: 7,2 km
AMPIEZZA FOCALE: 50 mm

Riferimenti dei punti di presa



STATO DI FATTO



ID Punto: PF17 DOLMEN STERITOGIU DETTO STERRIDOLZU

COORDINATE GAUSS- BOAGA: 1521993 - 4494692
DISTANZA DALL'AEROGENERATORE: 7,2 km
AMPIEZZA FOCALE: 50 mm

Riferimenti dei punti di presa



STATO DI PROGETTO

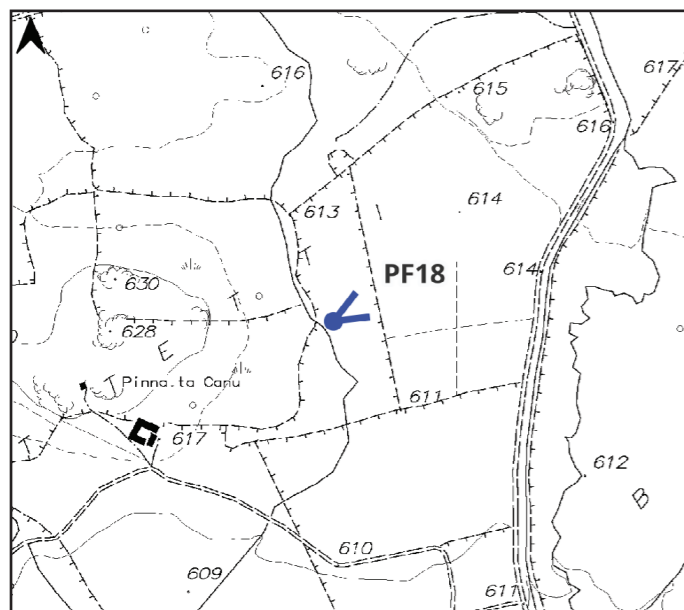
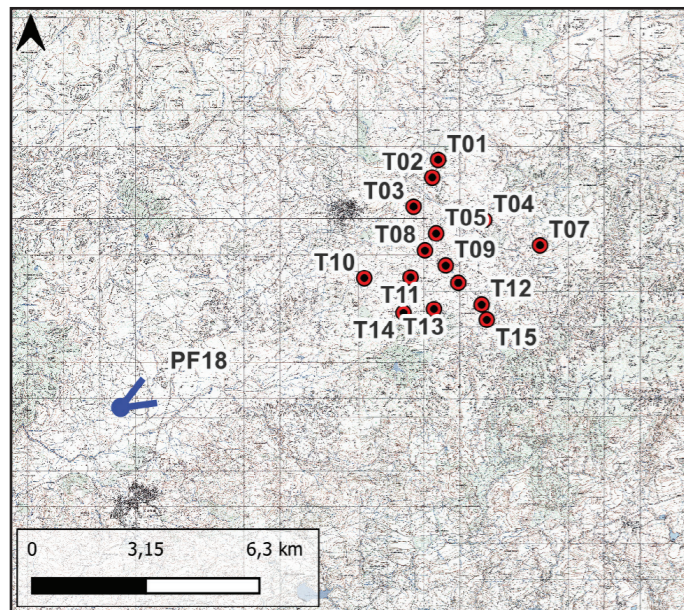


CRITERIO SCELTA PUNTO FOTOGRAFICO	Beni dichiarati di interesse culturale con decreto
Ambito di visuale di appartenenza	
Tipologia interferenza riscontrata	
Degrado percettivo	
Deconnotazione	
Intrusione	
Ostruzione	
Presenza di sfondo	X
Nessun effetto apprezzabile	

ID Punto: PF18 FONTE NURAGICA

COORDINATE GAUSS- BOAGA: 1521993 - 4494692
DISTANZA DALL'AEROGENERATORE: 7,2 km
AMPIEZZA FOCALE: 50 mm

Riferimenti dei punti di presa



STATO DI FATTO



ID Punto: PF18 FONTE NURAGICA

COORDINATE GAUSS- BOAGA: 1521993 - 4494692
DISTANZA DALL'AEROGENERATORE: 7,2 km
AMPIEZZA FOCALE: 50 mm

Riferimenti dei punti di presa



STATO DI PROGETTO

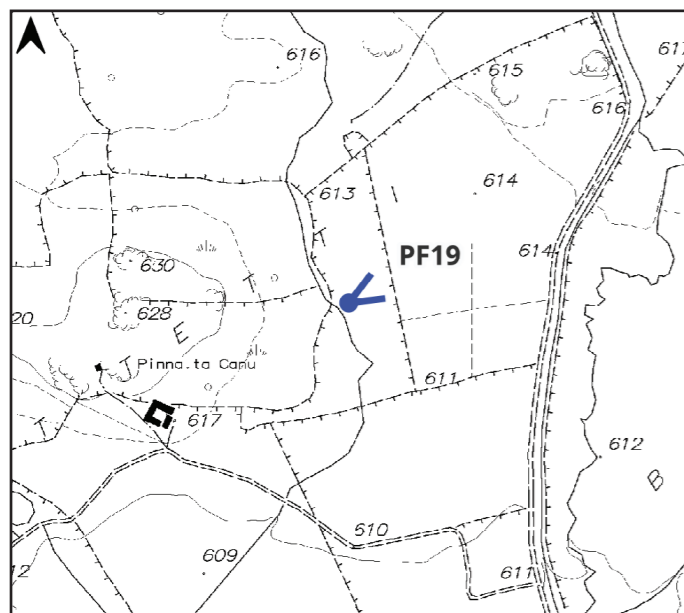
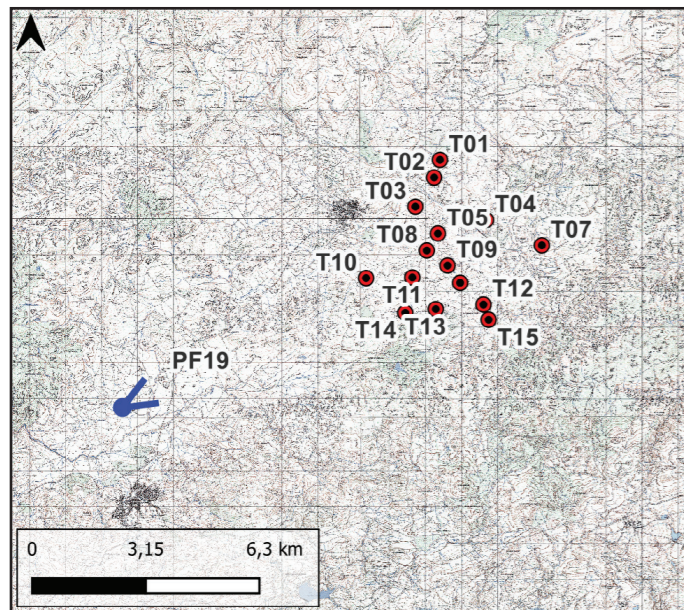


CRITERIO SCELTA PUNTO FOTOGRAFICO	Beni dichiarati di interesse culturale con decreto
Ambito di visuale di appartenenza	
Tipologia interferenza riscontrata	
Degrado percettivo	
Deconnotazione	
Intrusione	
Ostruzione	
Presenza di sfondo	X
Nessun effetto apprezzabile	

ID Punto: PF19 COMPLESSO MEGALITICO DI SANTU LARENTU

COORDINATE GAUSS- BOAGA: 1521993 - 4494692
DISTANZA DALL'AEROGENERATORE: 7,2 km
AMPIEZZA FOCALE: 50 mm

Riferimenti dei punti di presa



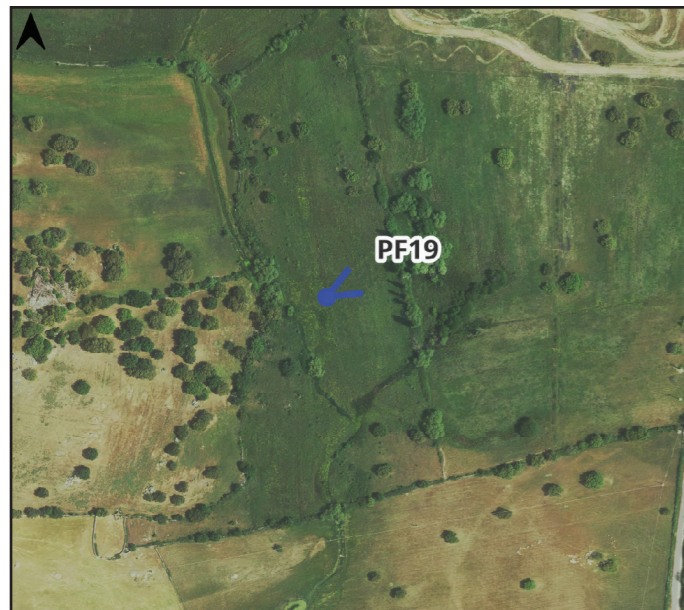
STATO DI FATTO



ID Punto: PF19 COMPLESSO MEGALITICO DI SANTU LARENTU

COORDINATE GAUSS- BOAGA: 1521993 - 4494692
DISTANZA DALL'AEROGENERATORE: 7,2 km
AMPIEZZA FOCALE: 50 mm

Riferimenti dei punti di presa



STATO DI PROGETTO

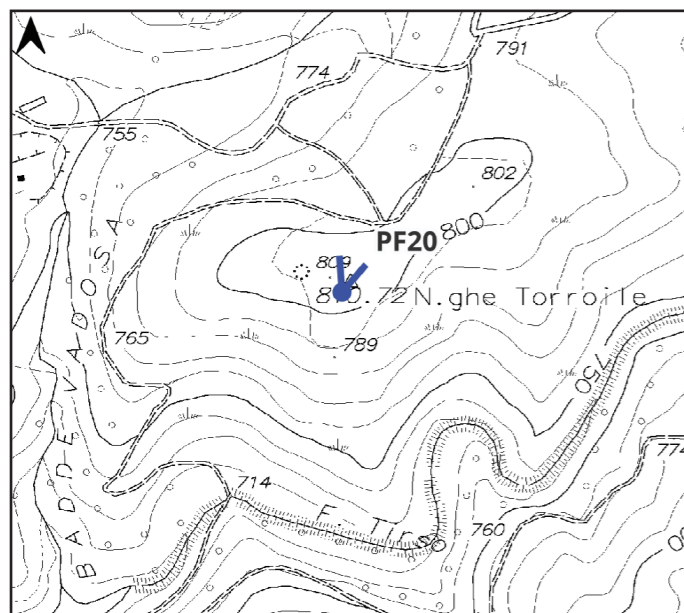
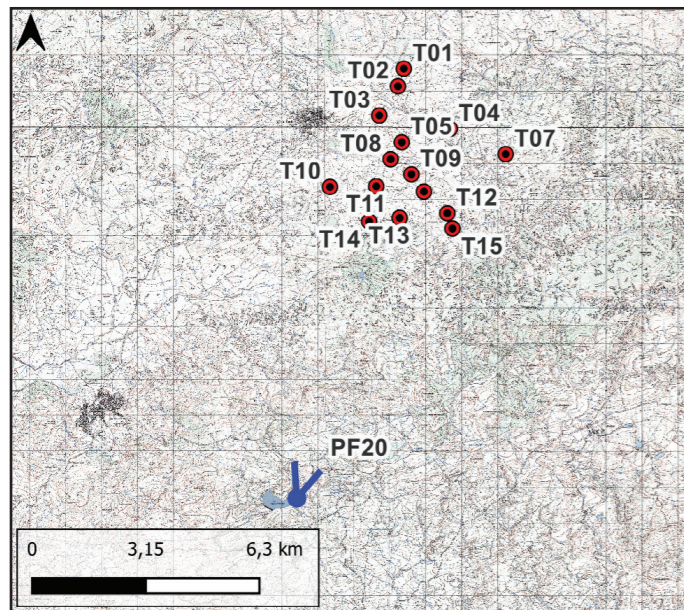


CRITERIO SCELTA PUNTO FOTOGRAFICO	Beni dichiarati di interesse culturale con decreto
Ambito di visuale di appartenenza	
Tipologia interferenza riscontrata	
Degrado percettivo	
Deconnotazione	
Intrusione	
Ostruzione	
Presenza di sfondo	X
Nessun effetto apprezzabile	

ID Punto: PF20 NURAGHE TORROILE'

COORDINATE GAUSS- BOAGA: 1527625 - 4489902
DISTANZA DALL'AEROGENERATORE: 7,5 km
AMPIEZZA FOCALE: 50 mm

Riferimenti dei punti di presa



STATO DI FATTO



ID Punto: PF20 NURAGHE TORROILE'

COORDINATE GAUSS- BOAGA: 1527625 - 4489902
DISTANZA DALL'AEROGENERATORE: 7,5 km
AMPIEZZA FOCALE: 50 mm

Riferimenti dei punti di presa



STATO DI PROGETTO



CRITERIO SCELTA PUNTO FOTOGRAFICO	Beni dichiarati di interesse culturale con decreto
Ambito di visuale di appartenenza	
Tipologia interferenza riscontrata	
Degrado percettivo	
Deconnotazione	
Intrusione	
Ostruzione	
Presenza di sfondo	X
Nessun effetto apprezzabile	