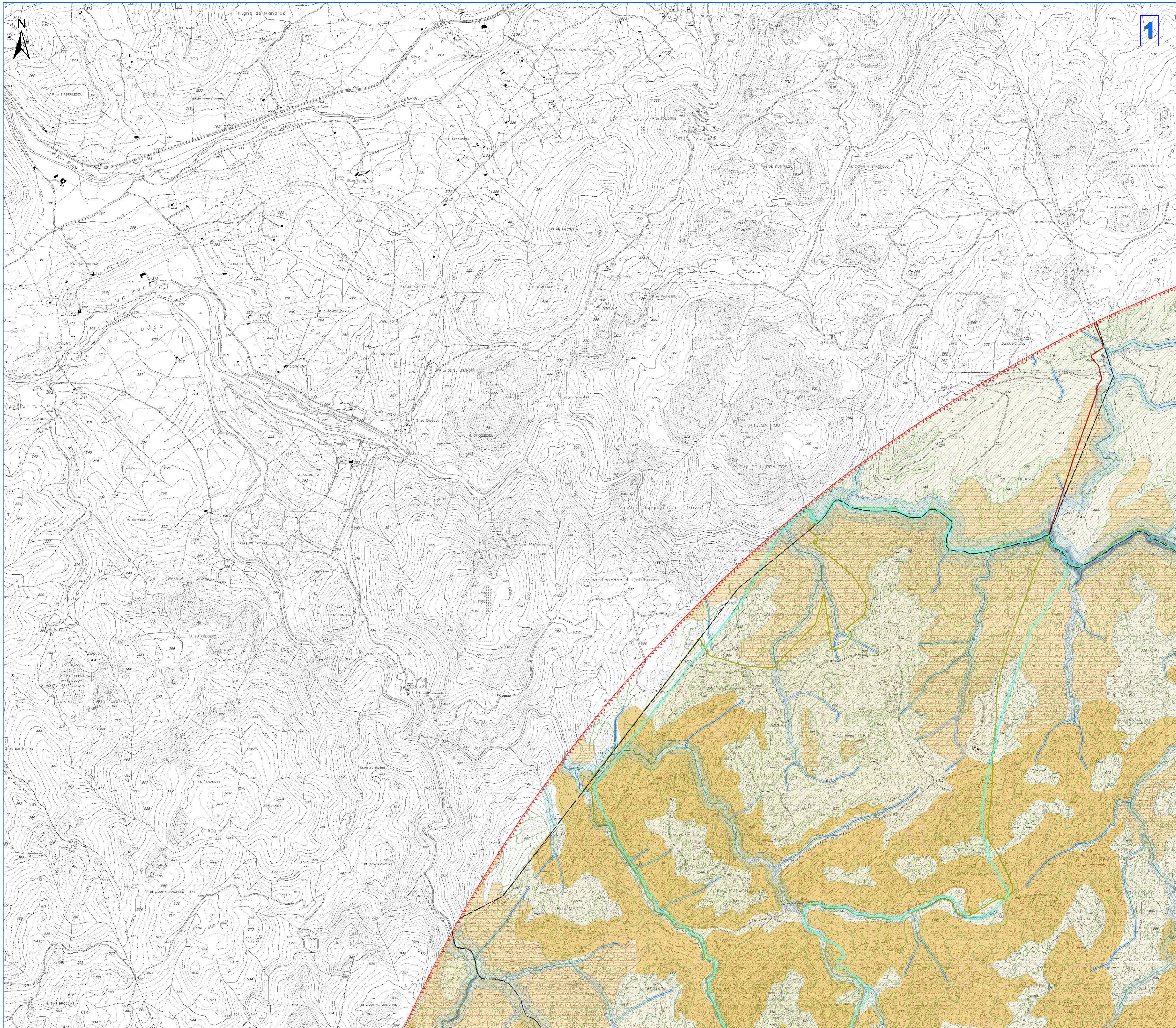
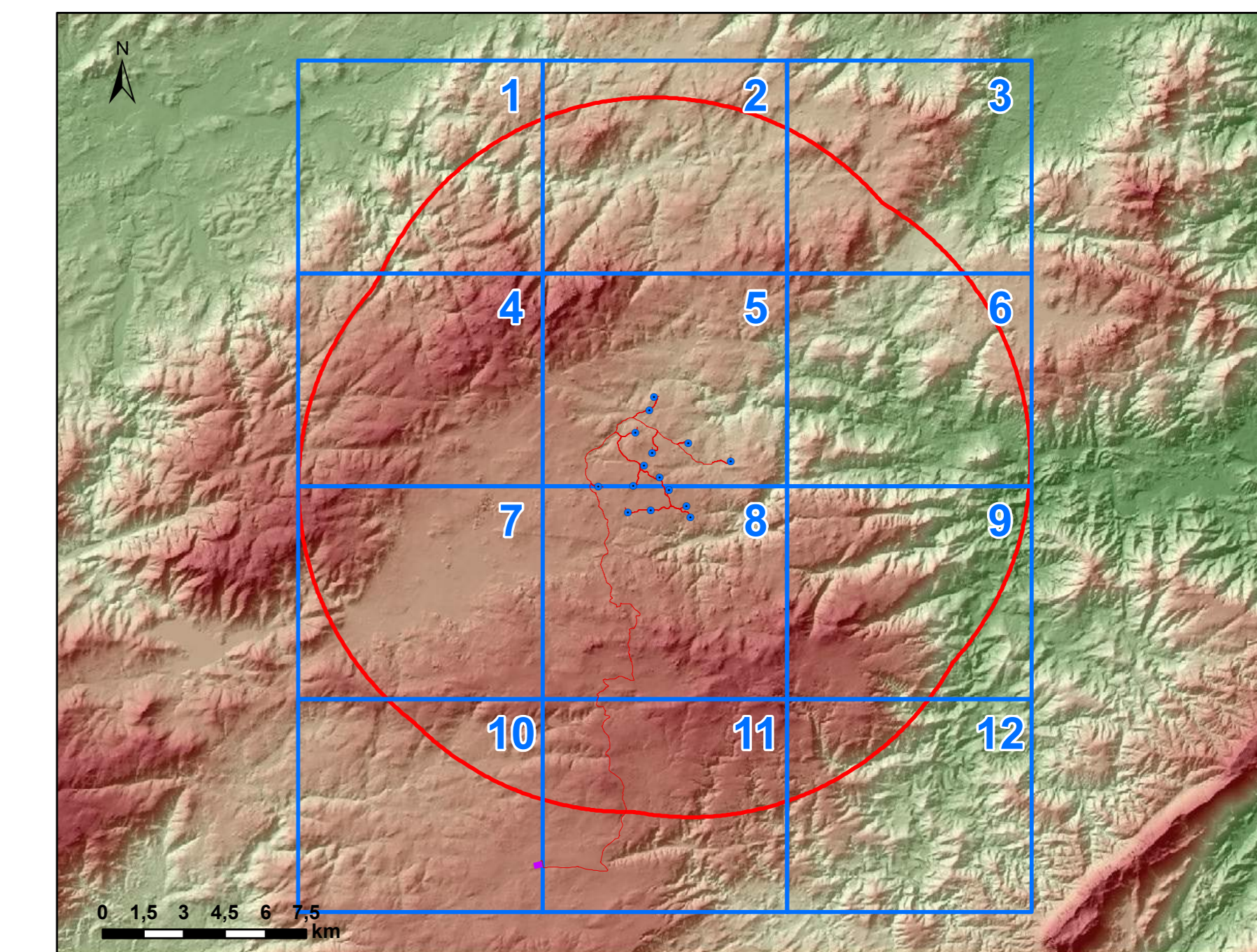


# CARTA DEI DISPOSITIVI DI TUTELA AMBIENTALE - AREALE DI MASSIMA ATTENZIONE 1:10.000



## Legenda

- Aerogeneratori
- Opere in Progetto
- Opere in Progetto
- Futura SE RTN 380-150-36KV
- Area di massima attenzione - 11,05 km
- Limiti amministrativi comunali
- Tipologia aree incendiarie (Bosco) dal 2008 al 2022
- Siti della Chiroterofauna
- SIC e ZSC CEE 92/43 (artt. 33, 34 N.T.A. PPR)
- ZPS CEE 79/409 (artt. 33, 34 N.T.A. PPR)
- Important Bird Areas
- Oasi permanenti di protezione faunistica (artt. 33,37 N.T.A. PPR)
- Aree con presenza di specie animali tutelate da convenzioni internazionali
- Aree Naturali e Subnaturali (artt. 22,23,24 N.T.A. PPR)
- AreeSeminaturali (artt. 25,26,27 N.T.A. PPR)
- Sistema regionale dei parchi, delle riserve, e dei monumenti naturali L.R. 31/89 (artt 33,36 N.T.A. PPR)
- Aree gestite dall'Ente Foreste (artt.33,37 N.T.A. PPR)
- Vincolo idrogeologico RDL 3267/23 (art. 1-9-18)
- Vincolo Idrogeologico Sardegna Art. 130
- Elementi idrici
- art. 30 TER PAI
- Aree a pericolosità idraulica cartografate dai PAI e Art.8 e PGRA
  - HI1
  - HI2
  - HI3
  - HI4
- Aree a pericolosità da frana cartografate dai PAI e Art.8
  - Hg1
  - Hg2
  - Hg3
  - Hg4

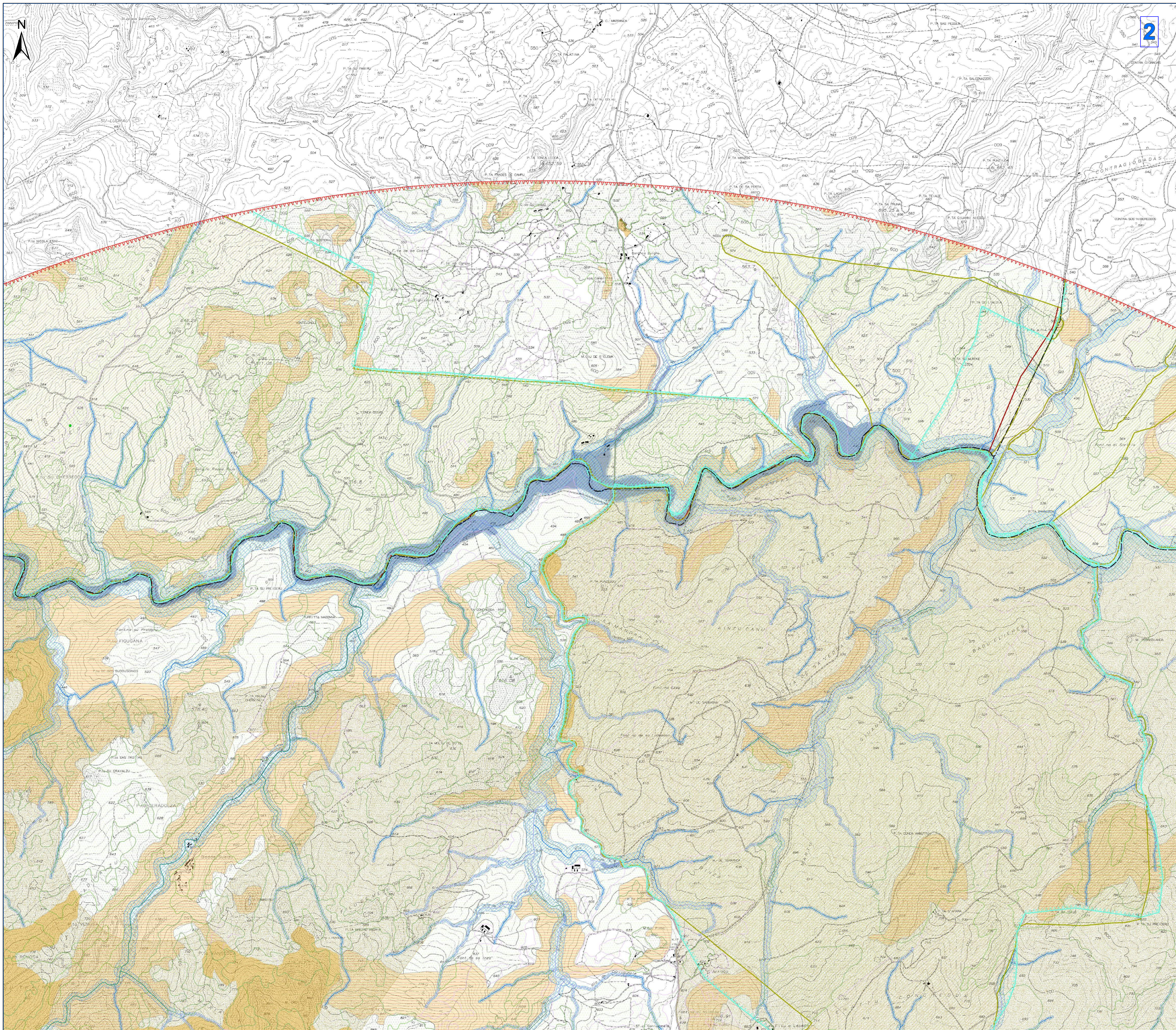


ORDINE INGEGNERI  
PROFESSIONE CAGLIARI  
N. 3463 Dott. Ing. Giuseppe Frongia

0	Nov 2023	Emissione per procedura di VIA	IAT	GF	QR
Rev.	Data	Descrizione	Dis.	Contr.	Appr.
Progettazione e SIA: <b>iat</b> PROGETTI		Incaricato: Giuseppe Frongia, Ing. Via Po, 106 - 09100 14100 Terni - Tel. 0776 300000 www.iatprogetti.it	Committente: Projet All Out S.p.A. Via Michelangelo 8 09100 Terni - Tel. 0776 300000		
PROGETTO DI COSTRUZIONE ED ESERCIZIO DI UN IMPIANTO EOLICO DELLA POTENZA DI 99 MW DENOMINATO "OLIVINDITTA" DA REALIZZARE NEL COMUNE DI ALIA' DEI SARDI INSIEME CON LE RELATIVE OPERE DI CONNESSIONE ELETTRICHE					Commessa n°: 2022/0337 Dis. n°: WIND006-RAS-2a
<b>CARTA DEI DISPOSITIVI DI TUTELA AMBIENTALE - AREALE                  DI MASSIMA ATTENZIONE 1:10.000</b>					Revisione: <b>0</b> Scala: <b>1:10.000</b> Sostituisce il: Sostituito dal:
Nome documento: WIND006-RAS-2a_Carta dei dispositivi di tutela ambientale - Areale di massima attenzione 1:10.000					



# CARTA DEI DISPOSITIVI DI TUTELA AMBIENTALE - AREALE DI MASSIMA ATTENZIONE 1:10.000



### Legenda

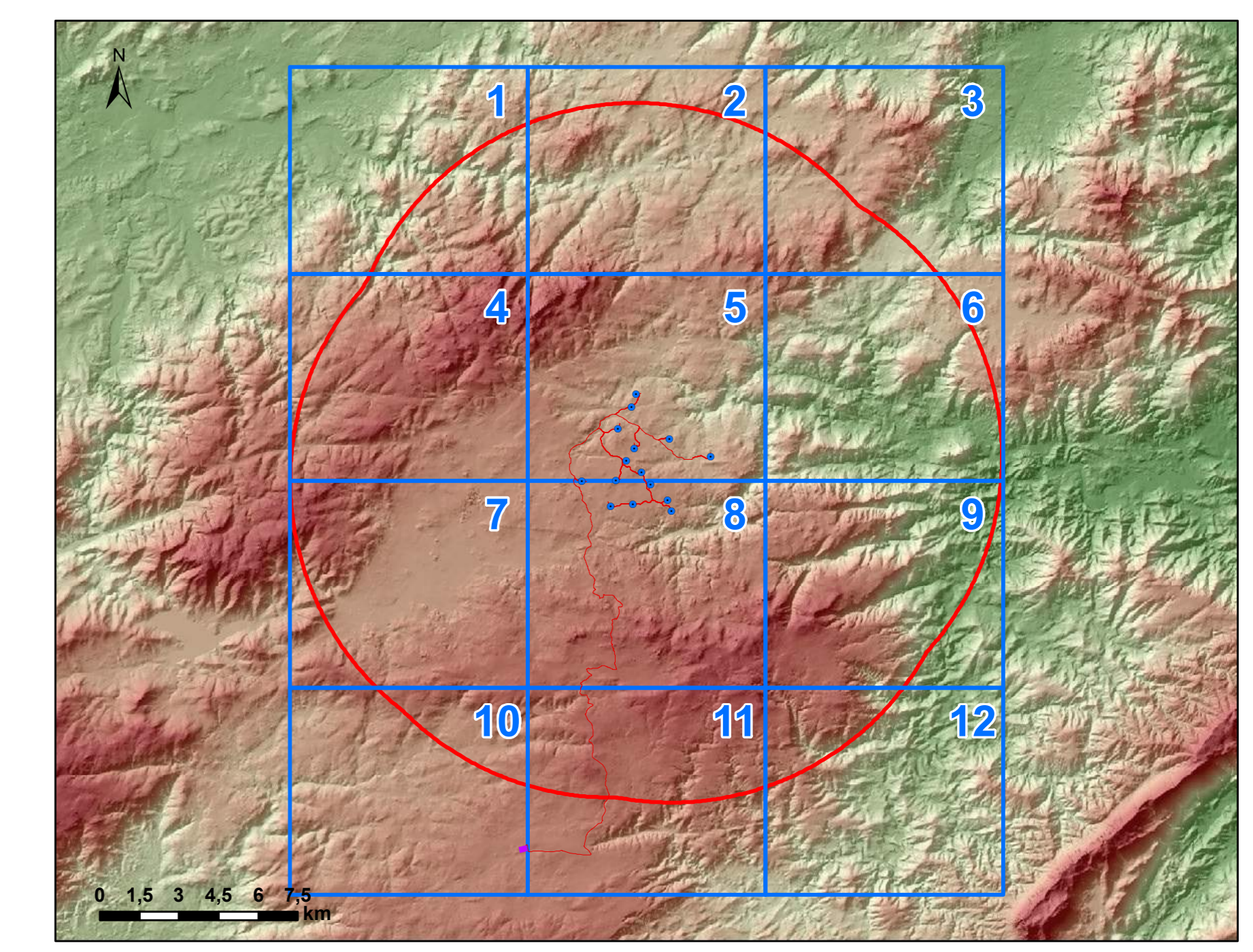
- Aerogeneratori
- Opere in Progetto
- Opere in Progetto
- Futura SE RTN 380-150-36KV
- Area di massima attenzione - 11,05 km
- Limiti amministrativi comunali
- Tipologia aree incendiarie (Bosco) dal 2008 al 2022
- Siti della Chirotterofauna
- SIC e ZSC CEE 92/43 (artt. 33, 34 N.T.A. PPR)
- ZPS CEE 79/409 (artt. 33, 34 N.T.A. PPR)
- Important Bird Areas
- Oasi permanenti di protezione faunistica (artt. 33,37 N.T.A. PPR)
- Aree con presenza di specie animali tutelate da convenzioni internazionali
- Aree Naturali e Subnaturali (artt. 22,23,24 N.T.A. PPR)
- AreeSeminaturali (artt. 25,26,27 N.T.A. PPR)
- Sistema regionale dei parchi, delle riserve, e dei monumenti naturali L.R. 31/89 (artt 33,36 N.T.A. PPR)
- Aree gestite dall'Ente Foreste (artt.33,37 N.T.A. PPR)
- Vincolo idrogeologico RDL 3267/23 (art. 1-9-18)
- Vincolo idrogeologico Sardegna Art.130
- Elementi idrici
- art. 30 TER PAI

**Aree a pericolosità idraulica cartografate dai PAI e Art.8 e PGRA**

- HI1
- HI2
- HI3
- HI4

**Aree a pericolosità da frana cartografate dai PAI e Art.8**

- Hg1
- Hg2
- Hg3
- Hg4

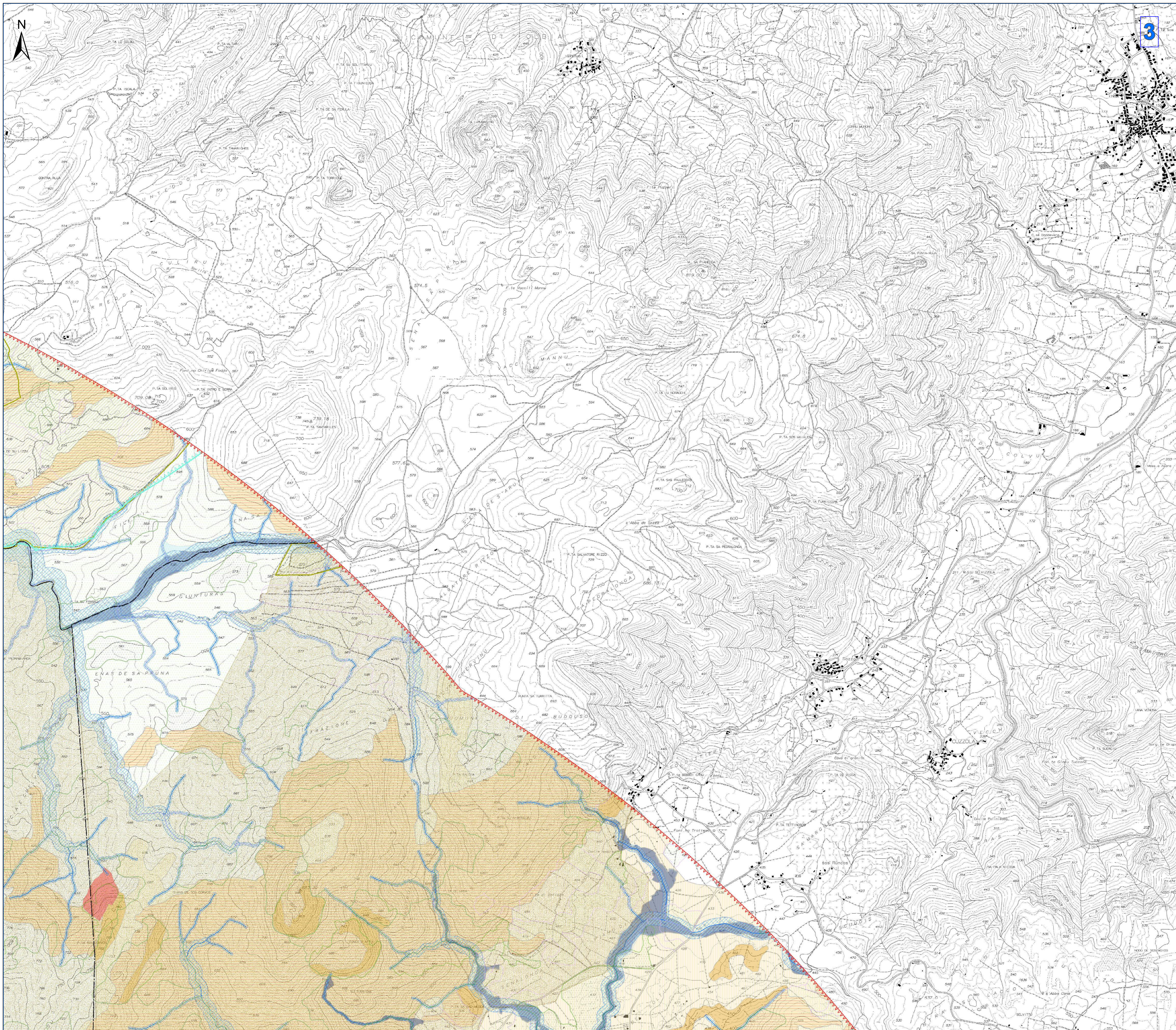


ORDINE INGEGNERI  
PROFESSIONE CAGLIARI  
N. 3463 Dott. Ing. Giuseppe Frongia

0	Nov 2023	Emissione per procedura di VIA	IAT	GF	QR
Rev.	Data	Descrizione	Dis.	Contr.	Appr.
Progettazione e SIA: 		Incaricato: 	Committente: 		
PROGETTO DI COSTRUZIONE ED ESERCIZIO DI UN IMPIANTO EOLICO DELLA POTENZA DI 99 MW DENOMINATO "OLIVINDITTA" DA REALIZZARSI NEL COMUNE DI ALIA' DEI SARDI ISSI CON LE RELATIVE OPERE DI CONNESSIONE ELETTRICHE					Commessa n°: 2022/0337 Dis. n°: WIND006-RAS-2a
<b>CARTA DEI DISPOSITIVI DI TUTELA AMBIENTALE - AREALE DI MASSIMA ATTENZIONE 1:10.000</b>					Revisione: 0 Scala: 1:10.000 Sostituisce il: Sostituito dal:
Nome documento: WIND006-RAS-2a_Carta dei dispositivi di tutela ambientale - Areale di massima attenzione 1:10.000					



# CARTA DEI DISPOSITIVI DI TUTELA AMBIENTALE - AREALE DI MASSIMA ATTENZIONE 1:10.000



### Legenda

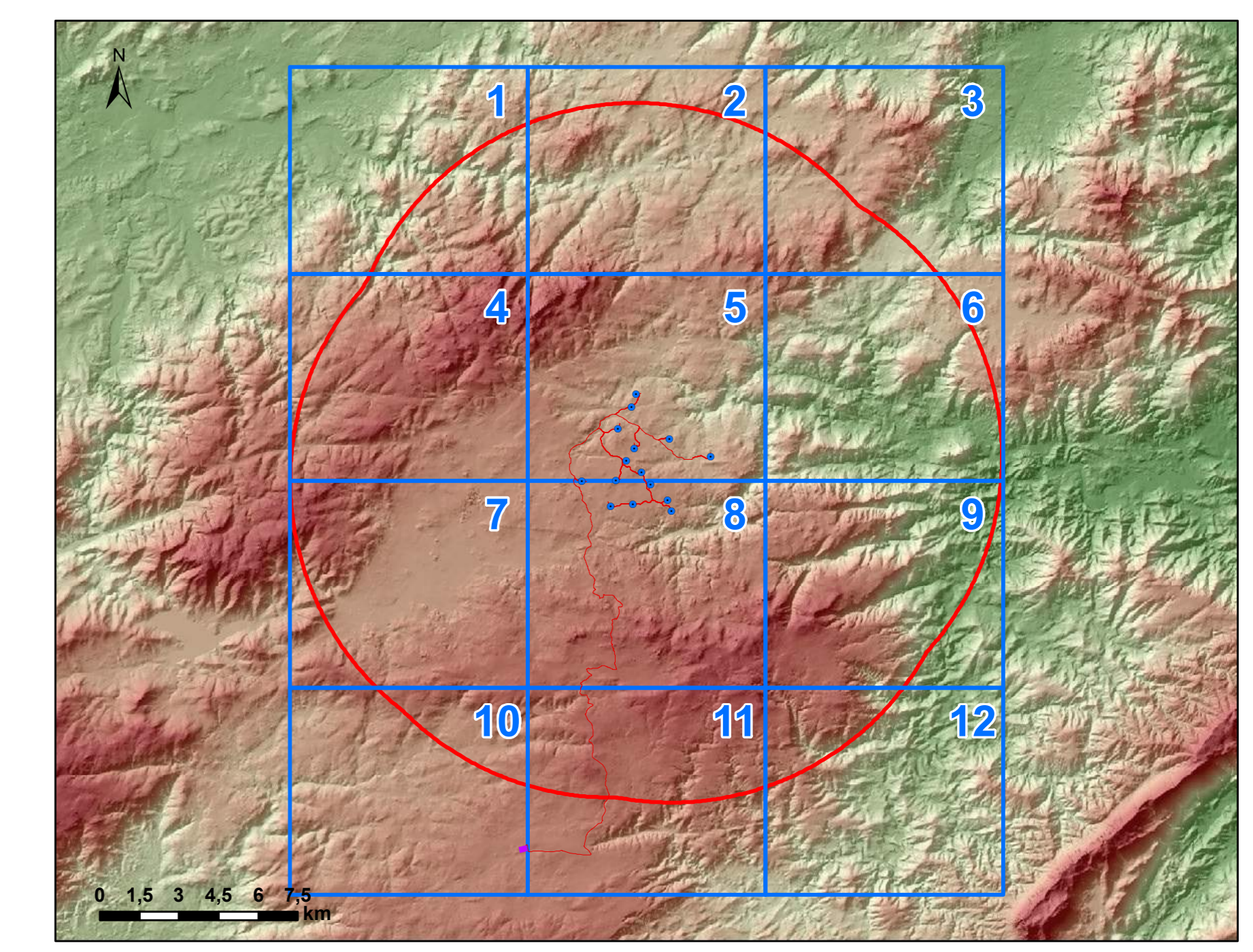
- Aerogeneratori
- Opere in Progetto
- Opere in Progetto
- Futura SE RTN 380-150-36kV
- Area di massima attenzione - 11,05 km
- Limiti amministrativi comunali
- Tipologia aree incendiarie (Bosco) dal 2008 al 2022
- Siti della Chirotterofauna
- SIC e ZSC CEE 92/43 (artt. 33, 34 N.T.A. PPR)
- ZPS CEE 79/409 (artt. 33, 34 N.T.A. PPR)
- Important Bird Areas
- Oasi permanenti di protezione faunistica (artt. 33,37 N.T.A. PPR)
- Aree con presenza di specie animali tutelate da convenzioni internazionali
- Aree Naturali e Subnaturali (artt. 22,23,24 N.T.A. PPR)
- AreeSeminaturali (artt. 25,26,27 N.T.A. PPR)
- Sistema regionale dei parchi, delle riserve, e dei monumenti naturali L.R. 31/89 (artt.33,36 N.T.A. PPR)
- Aree gestite dall'Ente Foreste (artt.33,37 N.T.A. PPR)
- Vincolo idrogeologico RDL 3267/23 (art. 1-9-18)
- Vincolo idrogeologico Sardegna Art. 130
- Elementi idrici
- art. 30 TER PAI

#### Aree a pericolosità idraulica cartografate dai PAI e Art.8 e PGRA

- HI1
- HI2
- HI3
- HI4

#### Aree a pericolosità da frana cartografate dai PAI e Art.8

- Hg1
- Hg2
- Hg3
- Hg4



ORDINE INGEGNERI  
PROFESSIONE CAGLIARI  
N. 3483 Dott. Ing. Giuseppe Frongia

0	Nov 2023	Emissione per procedura di VIA	IAT	GF	QR
Rev.	Data	Descrizione	Dis.	Contr.	Appr.
		Incaricato: Giuseppe Rossetto, Srl Via Po, 100, 00198 Roma 14 Torino, Corso Torino 99A, 10121 Torino (TO)	Committente: Proser A&D Sest S.r.l. Via Michelangelo 8 09100 Sestu (CA)		
PROGETTO DI COSTRUZIONE ED ESERCIZIO DI UN IMPIANTO EOLICO DELLA POTENZA DI 99 MW DENOMINATO "OLIVINDITTA" DA REALIZZARSI NEL COMUNE DI ALIA' DEI SARDEI INSIEME CON LE RELATIVE OPERE DI CONNESSIONE ELETTRICHE					Commessa n°: 2022/0337 Dis. n°: WIND006-RAS-2a
<b>CARTA DEI DISPOSITIVI DI TUTELA AMBIENTALE - AREALE                  DI MASSIMA ATTENZIONE 1:10.000</b>					Revisione: <b>0</b> Scala: <b>1:10.000</b> Sostituisce il: Sostituito dal:
Nome documento: WIND006-RAS-2a_Carta dei dispositivi di tutela ambientale - Areale di massima attenzione 1:10.000					