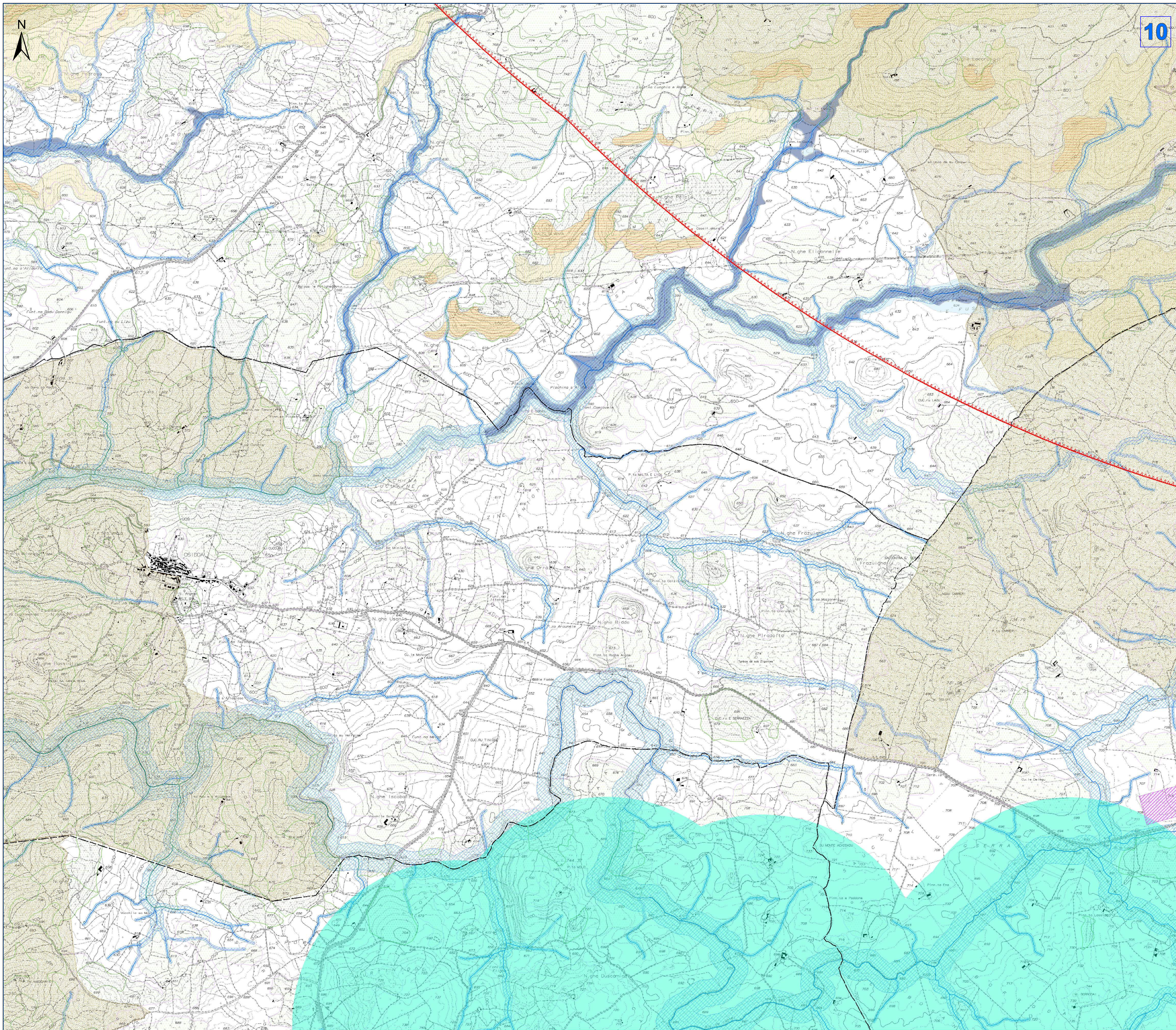


CARTA DEI DISPOSITIVI DI TUTELA AMBIENTALE - AREALE DI MASSIMA ATTENZIONE 1:10.000



Legenda

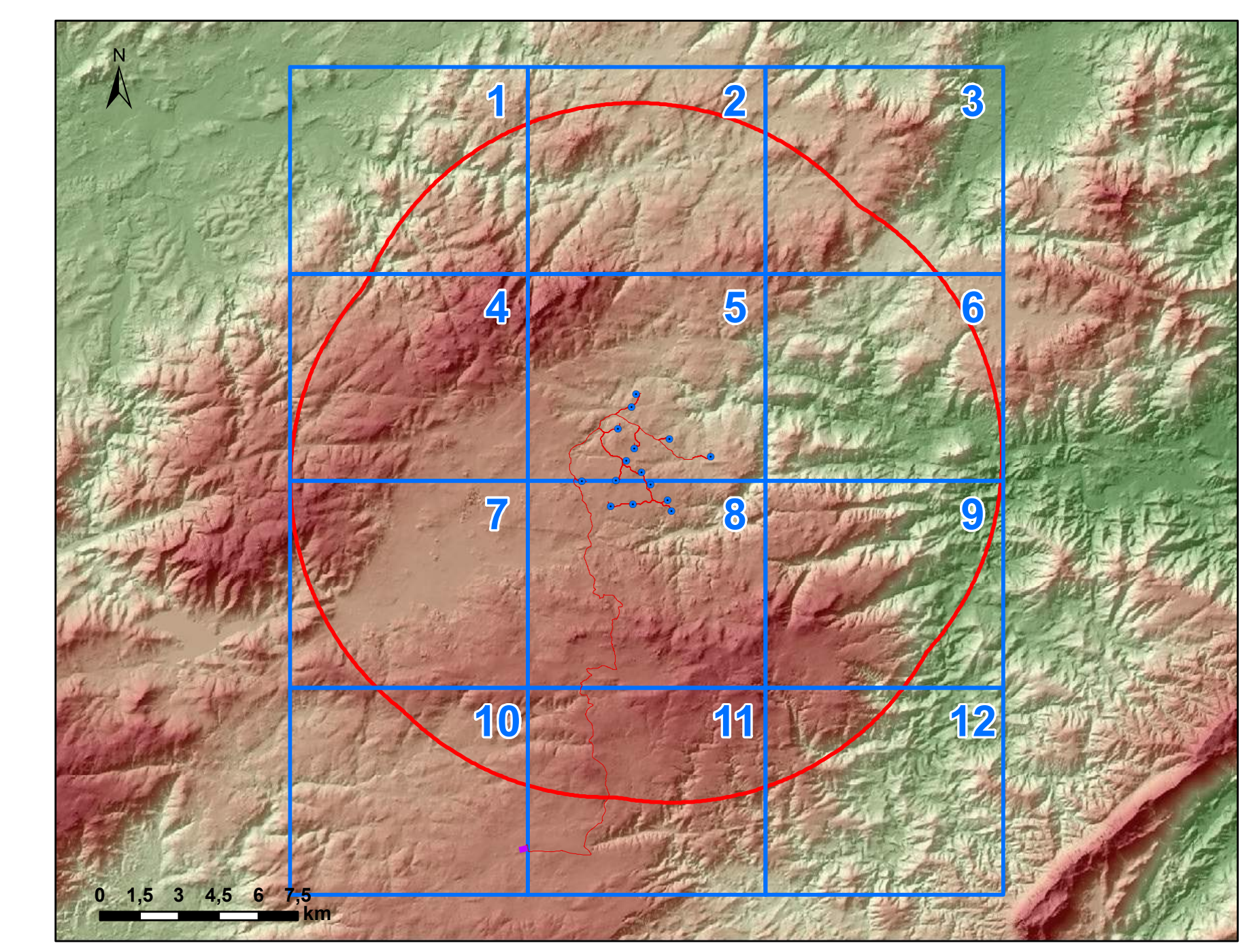
- Aerogeneratori
- Opere in Progetto
- Opere in Progetto
- Futura SE RTN 380-150-36kV
- Area di massima attenzione - 11,05 km
- Limiti amministrativi comunali
- Tipologia aree incendiate (Bosco) dal 2008 al 2022
- Siti della Chiroterofauna
- SIC e ZSC CEE 92/43 (artt. 33, 34 N.T.A. PPR)
- ZPS CEE 79/409 (artt. 33, 34 N.T.A. PPR)
- Important Bird Areas
- Oasi permanenti di protezione faunistica (artt. 33,37 N.T.A. PPR)
- Aree con presenza di specie animali tutelate da convenzioni internazionali
- Aree Naturali e Subnaturali (artt. 22,23,24 N.T.A. PPR)
- AreeSeminaturali (artt. 25,26,27 N.T.A. PPR)
- Sistema regionale dei parchi, delle riserve, e dei monumenti naturali L.R. 31/89 (artt.33,36 N.T.A. PPR)
- Aree gestite dall'Ente Foreste (artt.33,37 N.T.A. PPR)
- Vincolo idrogeologico RDL 3267/23 (art. 1-9-18)
- Vincolo idrogeologico Sardegna Art.130
- Elementi idrici
- art. 30 TER PAI

Aree a pericolosità idraulica cartografate dai PAI e Art.8 e PGRA

- HI1
- HI2
- HI3
- HI4

Aree a pericolosità da frana cartografate dai PAI e Art.8

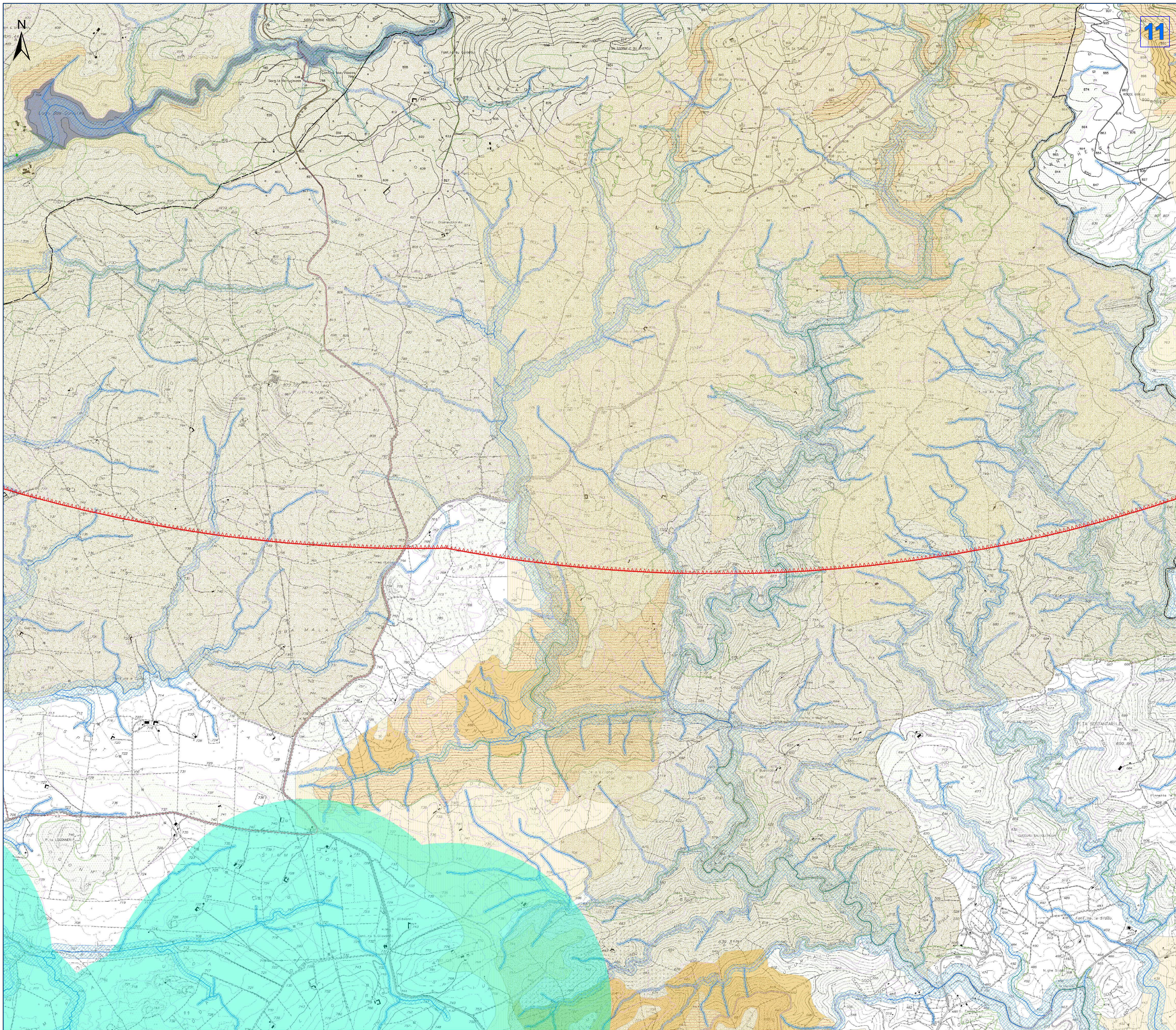
- Hg1
- Hg2
- Hg3
- Hg4



ORDINE INGEGNERI
PROVINCIA CAGLIARI
N. 3453 Dott. Ing. Giuseppe Franzini

0	Nov 2023	Emissione per procedura di VIA	IAT	GF	QR
Rev.	Data	Descrizione	Dis.	Contr.	Appr.
Progettazione e SIA:		Incaricato:	Committente:		
Via Garibaldi, 10 - 09100 Cagliari (CA)		Quartiere Reventino, 141 24100 Alai (CA)	Via Roma, 10 - 09100 Cagliari (CA)		
Progetto di costruzione ed esercizio di un impianto eolico della potenza di 99 MW denominato "OLIVINDITA" da realizzarsi nel Comune di Alai (CA) SARDI (SSI) con le relative opere di connessione elettriche		Commessa n°: 2022/0337		Dis. n°: WIND006-RAS-2d	
CARTA DEI DISPOSITIVI DI TUTELA AMBIENTALE - AREALE DI MASSIMA ATTENZIONE 1:10.000		Revisione: 0		Scala: 1:10.000	
Nome documento: WIND006-RAS-2d_Carta dei dispositivi di tutela ambientale - Areale di massima attenzione 1:10.000		Sostituisce il:		Sostituito dal:	

CARTA DEI DISPOSITIVI DI TUTELA AMBIENTALE - AREALE DI MASSIMA ATTENZIONE 1:10.000



Legenda

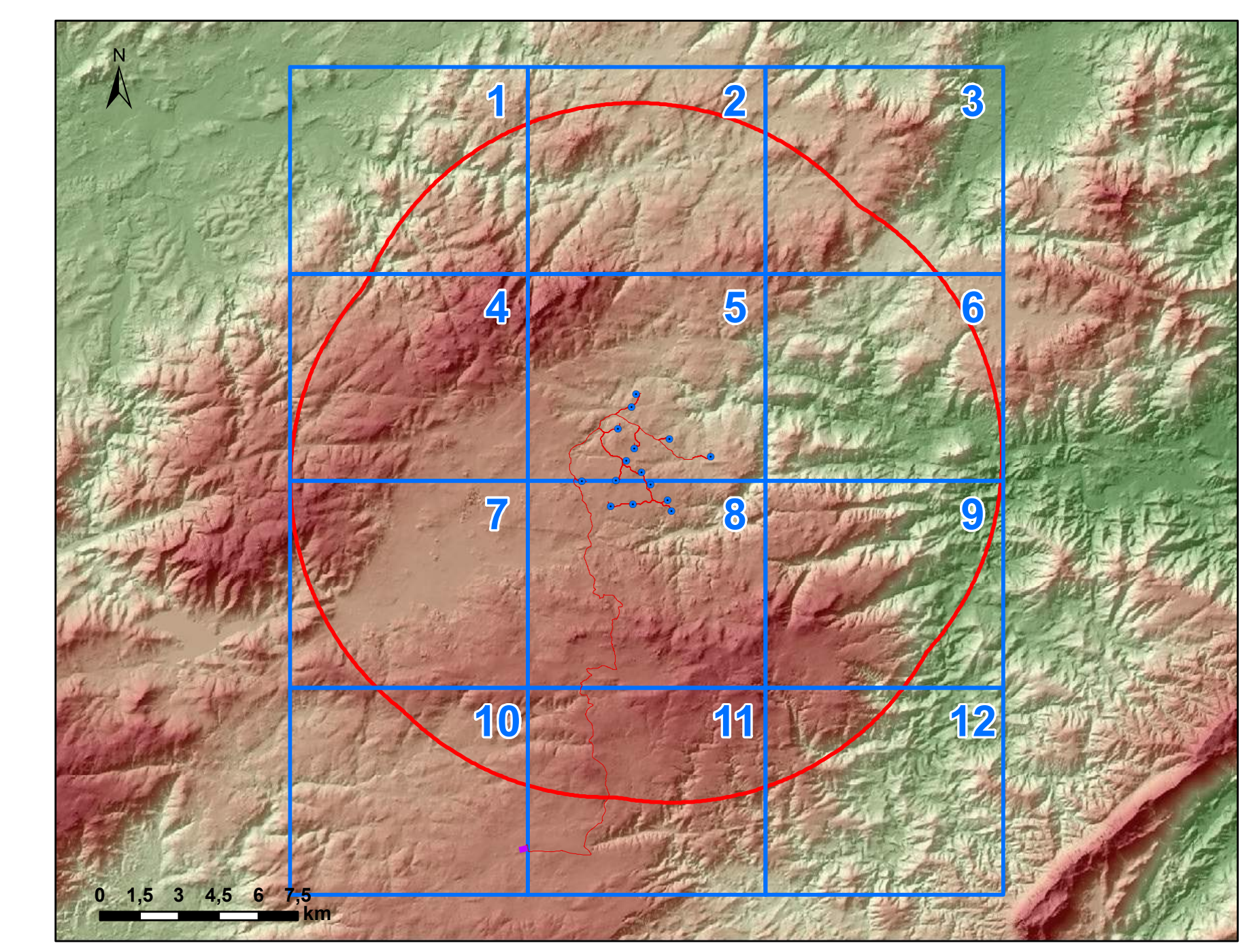
- Aerogeneratori
- Opere in Progetto
- Opere in Progetto
- Futura SE RTN 380-150-36kV
- Area di massima attenzione - 11,05 km
- Limiti amministrativi comunali
- Tipologia aree incendiate (Bosco) dal 2008 al 2022
- Siti della Chiroterofauna
- SIC e ZSC CEE 92/43 (artt. 33, 34 N.T.A. PPR)
- ZPS CEE 79/409 (artt. 33, 34 N.T.A. PPR)
- Important Bird Areas
- Oasi permanenti di protezione faunistica (artt. 33,37 N.T.A. PPR)
- Aree con presenza di specie animali tutelate da convenzioni internazionali
- Aree Naturali e Subnaturali (artt. 22,23,24 N.T.A. PPR)
- AreeSeminaturali (artt. 25,26,27 N.T.A. PPR)
- Sistema regionale dei parchi, delle riserve, e dei monumenti naturali L.R. 31/89 (artt 33,36 N.T.A. PPR)
- Aree gestite dall'Ente Foreste (artt.33,37 N.T.A. PPR)
- Vincolo idrogeologico RDL 3267/23 (art. 1-9-18)
- Vincolo idrogeologico Sardegna Art. 130
- Elementi idrici
- art. 30 TER PAI

Aree a pericolosità idraulica cartografate dai PAI e Art.8 e PGRA

- Hi1
- Hi2
- Hi3
- Hi4

Aree a pericolosità da frana cartografate dai PAI e Art.8

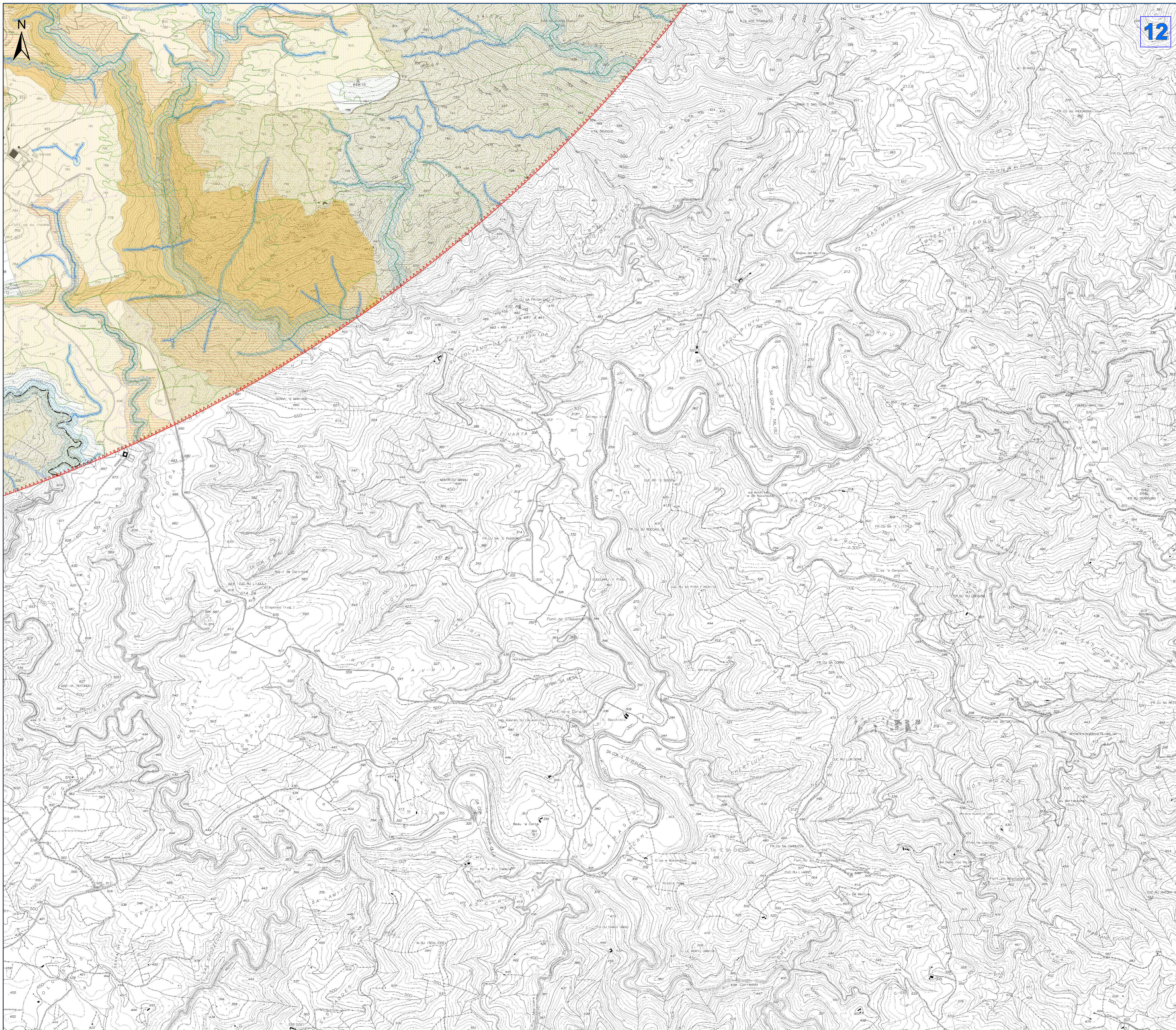
- Hg1
- Hg2
- Hg3
- Hg4



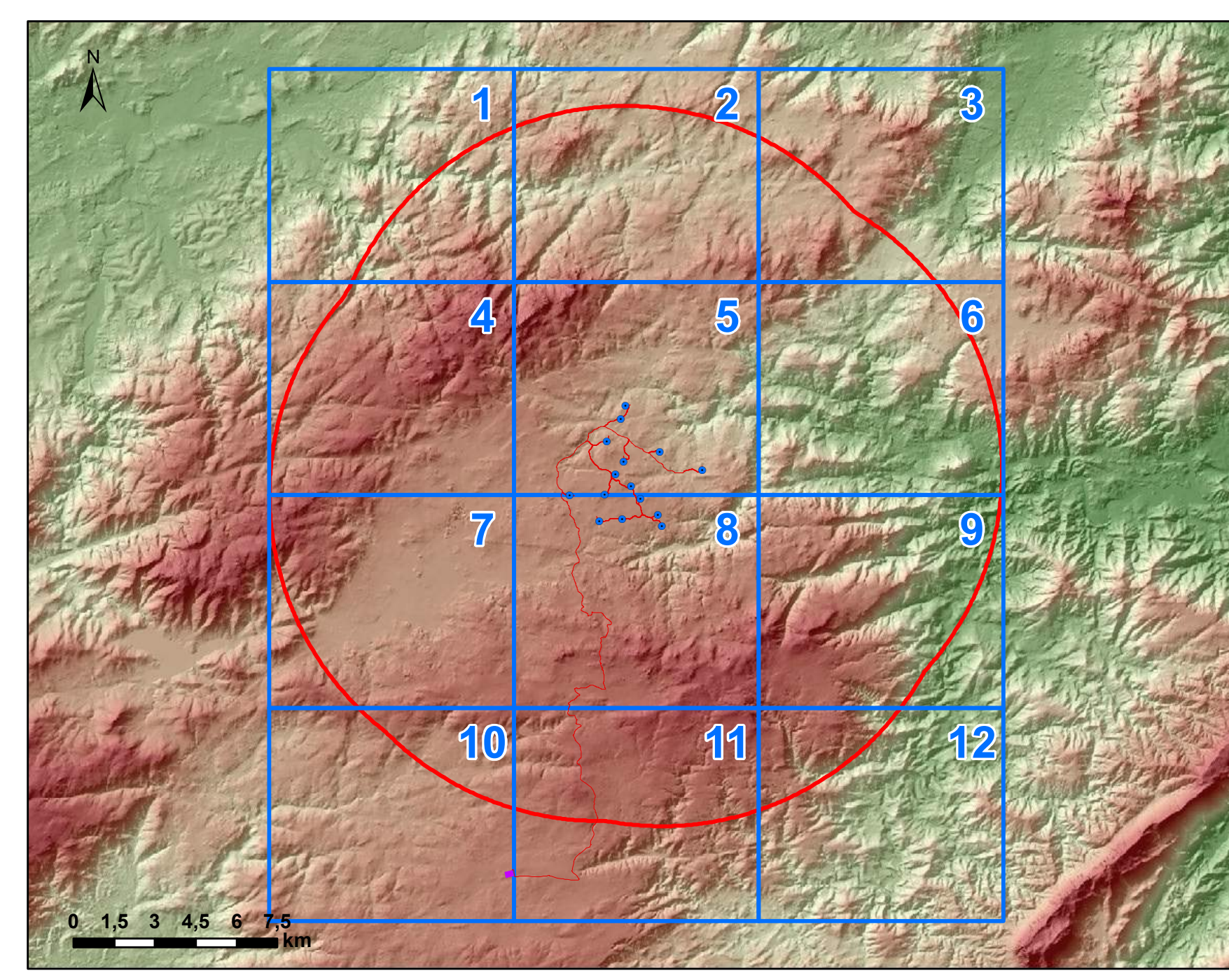
ORDINE INGEGNERI
PROVINCIA CAGLIARI
N. 3453 Dott. Ing. Giuseppe Franzini

0	Nov 2023	Emissione per procedura di VIA	IAT	GF	QR
Rev.	Data	Descrizione	Dis.	Contr.	Appr.
Progettazione e SIA:		Incaricato:	Committente:		
PROGETTO DI COSTRUZIONE ED ESERCIZIO DI UN IMPIANTO EOLICO DELLA POTENZA DI 99 MW DENOMINATO "OLIVINDITA" DA REALIZZARSI NEL COMUNE DI ALAI DEI SARDI (SS) CON LE RELATIVE OPERE DI CONNESSIONE ELETTRICHE		Comessa n°: 2022/0337		Dis. n°: WIND006-RAS-2d	
CARTA DEI DISPOSITIVI DI TUTELA AMBIENTALE - AREALE DI MASSIMA ATTENZIONE 1:10.000			Revisione: 0		Scala: 1:10.000
Nome documento: WIND006-RAS-2d_Carta dei dispositivi di tutela ambientale - Areale di massima attenzione 1:10.000			Sostituisce il:		Sostituito dal:

CARTA DEI DISPOSITIVI DI TUTELA AMBIENTALE - AREALE DI MASSIMA ATTENZIONE 1:10.000



- ### Legenda
- Aerogeneratori
 - Operi in Progetto
 - Operi in Progetto
 - Futura SE RTN 380-150-36KV
 - Area di massima attenzione - 11,05 km
 - Limiti amministrativi comunali
 - Tipologia aree incendiate (Bosco) dal 2008 al 2022
 - Siti della Chiroterofauna
 - SIC e ZSC CEE 92/43 (artt. 33, 34 N.T.A. PPR)
 - ZPS CEE 79/409 (artt. 33, 34 N.T.A. PPR)
 - Important Bird Areas
 - Oasi permanenti di protezione faunistica (artt. 33,37 N.T.A. PPR)
 - Aree con presenza di specie animali tutelate da convenzioni internazionali
 - Aree Naturali e Subnaturali (artt. 22,23,24 N.T.A. PPR)
 - AreeSeminaturali (artt. 25,26,27 N.T.A. PPR)
 - Sistema regionale dei parchi, delle riserve, e dei monumenti naturali L.R. 31/89 (artt 33,36 N.T.A. PPR)
 - Aree gestite dall'Ente Foreste (artt.33,37 N.T.A. PPR)
 - Vincolo idrogeologico RDL 3267/23 (art. 1-9-18)
 - Vincolo idrogeologico Sardegna Art. 130
 - Elementi idrici
 - art. 30 TER PAI
 - Aree a pericolosità idraulica cartografate dai PAI e Art.8 e PGRA**
 - Hi1
 - Hi2
 - Hi3
 - Hi4
 - Aree a pericolosità da frana cartografate dai PAI e Art.8**
 - Hg1
 - Hg2
 - Hg3
 - Hg4



ORDINE INGEGNERI
PROVINCIA CAGLIARI
N. 2453 Dott. Ing. Giuseppe Franzini

0	Nov 2023	Emissione per procedura di VIA	IAT	GF	QR
Rev.	Data	Descrizione	Dis.	Contr.	Appr.
Progettazione e SIA: 		Incaricato: 	Committente: 		
PROGETTO DI COSTRUZIONE ED ESERCIZIO DI UN IMPIANTO EOLICO DELLA POTENZA DI 99 MW DENOMINATO "OLIVINDITA'" DA REALIZZARSI NEL COMUNE DI ALA' DEI SARDI (SS) CON LE RELATIVE OPERE DI CONNESSIONE ELETTRICHE					Comessa n°: 2022/0337 Dis. n°: WIND006-RAS-2d
CARTA DEI DISPOSITIVI DI TUTELA AMBIENTALE - AREALE DI MASSIMA ATTENZIONE 1:10.000					Revisione: 0 Scala: 1:10.000
Nome documento: WIND006-RAS-2d_Carta dei dispositivi di tutela ambientale - Areale di massima attenzione 1:10.000					Sostituisce il: Sostituito dal: