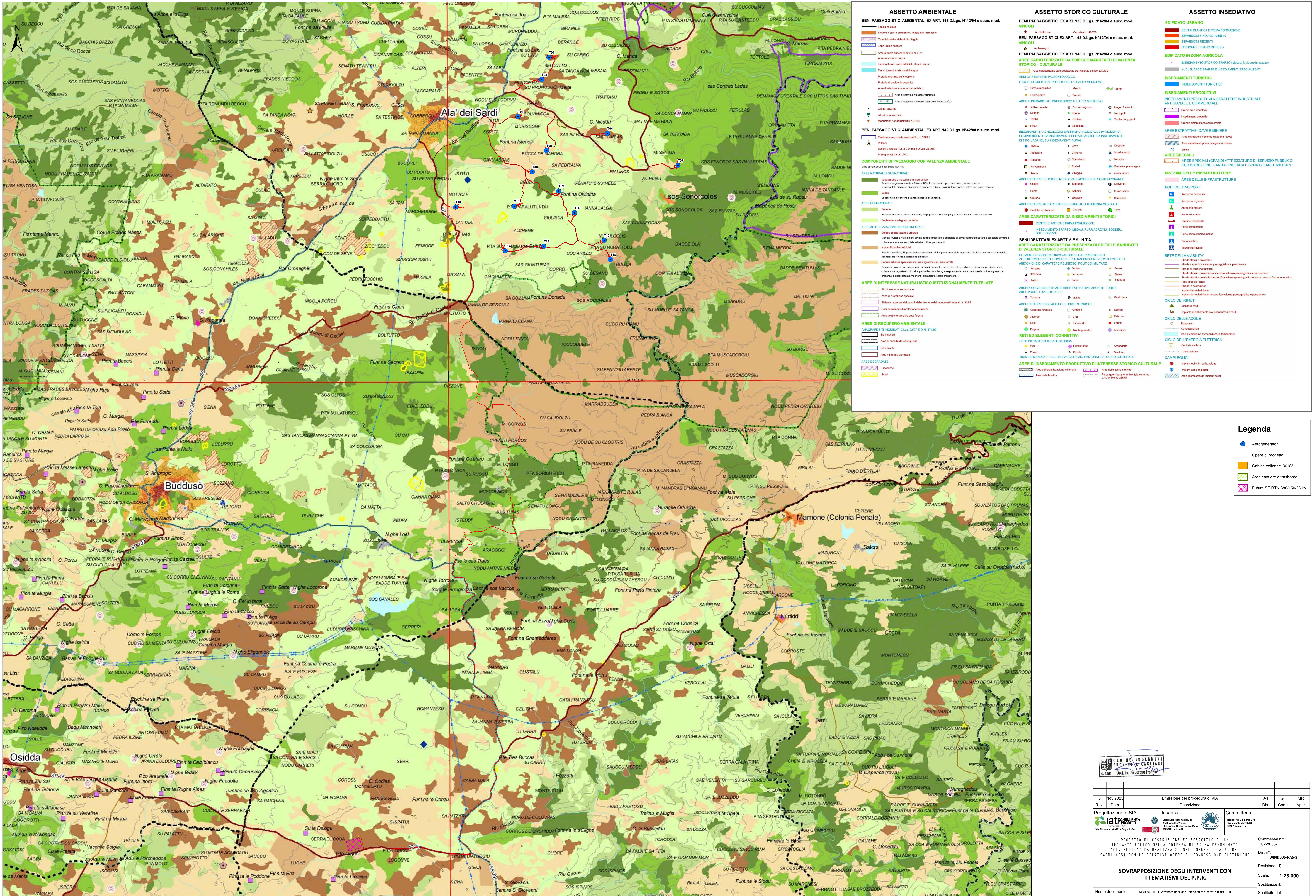


SOVRAPPOSIZIONE DEGLI INTERVENTI CON TEMATISMI DEL P.P.R.



ASSETTO AMBIENTALE

BENI PAESAGGISTICI AMBIENTALI EX ART. 143 D.Lgs. N°42/04 e succ. mod.

- Patrimonio storico-artistico, storico-urbano
- Patrimonio storico-artistico, storico-urbano
- Patrimonio storico-artistico, storico-urbano

BENI PAESAGGISTICI AMBIENTALI EX ART. 142 D.Lgs. N°42/04 e succ. mod.

- Patrimonio storico-artistico, storico-urbano
- Patrimonio storico-artistico, storico-urbano
- Patrimonio storico-artistico, storico-urbano

COMPONENTI DI PAESAGGIO CON VALENZA AMBIENTALE

- Patrimonio storico-artistico, storico-urbano
- Patrimonio storico-artistico, storico-urbano
- Patrimonio storico-artistico, storico-urbano

AREE DI INTERESSE NATURALISTICO ISTITUZIONALMENTE TUTELE

- Patrimonio storico-artistico, storico-urbano
- Patrimonio storico-artistico, storico-urbano
- Patrimonio storico-artistico, storico-urbano

AREE DI RECUPERO AMBIENTALE

- Patrimonio storico-artistico, storico-urbano
- Patrimonio storico-artistico, storico-urbano
- Patrimonio storico-artistico, storico-urbano

AREE DEGRADATE

- Patrimonio storico-artistico, storico-urbano
- Patrimonio storico-artistico, storico-urbano
- Patrimonio storico-artistico, storico-urbano

ASSETTO STORICO CULTURALE

BENI PAESAGGISTICI EX ART. 136 D.Lgs. N°42/04 e succ. mod.

- Patrimonio storico-artistico, storico-urbano
- Patrimonio storico-artistico, storico-urbano
- Patrimonio storico-artistico, storico-urbano

BENI PAESAGGISTICI EX ART. 142 D.Lgs. N°42/04 e succ. mod.

- Patrimonio storico-artistico, storico-urbano
- Patrimonio storico-artistico, storico-urbano
- Patrimonio storico-artistico, storico-urbano

BENI PAESAGGISTICI EX ART. 143 D.Lgs. N°42/04 e succ. mod.

- Patrimonio storico-artistico, storico-urbano
- Patrimonio storico-artistico, storico-urbano
- Patrimonio storico-artistico, storico-urbano

AREE CARATTERIZZATE DA PRESENZA DI MANUFATTI DI VALENZA STORICO-CULTURALE

- Patrimonio storico-artistico, storico-urbano
- Patrimonio storico-artistico, storico-urbano
- Patrimonio storico-artistico, storico-urbano

BENI IDENTIFICATI EX ART. 5 E 9 N.T.A.

- Patrimonio storico-artistico, storico-urbano
- Patrimonio storico-artistico, storico-urbano
- Patrimonio storico-artistico, storico-urbano

AREE CARATTERIZZATE DA PRESENZA DI EDIFICI E MANUFATTI DI VALENZA STORICO-CULTURALE

- Patrimonio storico-artistico, storico-urbano
- Patrimonio storico-artistico, storico-urbano
- Patrimonio storico-artistico, storico-urbano

AREE DI INTERESSE STORICO-CULTURALE

- Patrimonio storico-artistico, storico-urbano
- Patrimonio storico-artistico, storico-urbano
- Patrimonio storico-artistico, storico-urbano

AREE DI INTERESSE STORICO-CULTURALE

- Patrimonio storico-artistico, storico-urbano
- Patrimonio storico-artistico, storico-urbano
- Patrimonio storico-artistico, storico-urbano

ASSETTO INSEDIATIVO

EDIFICATO URBANO

- Patrimonio storico-artistico, storico-urbano
- Patrimonio storico-artistico, storico-urbano
- Patrimonio storico-artistico, storico-urbano

EDIFICATO IN ZONA AGRICOLA

- Patrimonio storico-artistico, storico-urbano
- Patrimonio storico-artistico, storico-urbano
- Patrimonio storico-artistico, storico-urbano

INSEDIAMENTI TURISTICI

- Patrimonio storico-artistico, storico-urbano
- Patrimonio storico-artistico, storico-urbano
- Patrimonio storico-artistico, storico-urbano

INSEDIAMENTI PRODUTTIVI

- Patrimonio storico-artistico, storico-urbano
- Patrimonio storico-artistico, storico-urbano
- Patrimonio storico-artistico, storico-urbano

AREE STRUTTURALI

- Patrimonio storico-artistico, storico-urbano
- Patrimonio storico-artistico, storico-urbano
- Patrimonio storico-artistico, storico-urbano

AREE SPECIALI

- Patrimonio storico-artistico, storico-urbano
- Patrimonio storico-artistico, storico-urbano
- Patrimonio storico-artistico, storico-urbano

SISTEMA DELLE INFRASTRUTTURE

- Patrimonio storico-artistico, storico-urbano
- Patrimonio storico-artistico, storico-urbano
- Patrimonio storico-artistico, storico-urbano

RETE DELLA VIABILITA'

- Patrimonio storico-artistico, storico-urbano
- Patrimonio storico-artistico, storico-urbano
- Patrimonio storico-artistico, storico-urbano

CICLO DELLE ACQUE

- Patrimonio storico-artistico, storico-urbano
- Patrimonio storico-artistico, storico-urbano
- Patrimonio storico-artistico, storico-urbano

CICLO DELL'ENERGIA ELETTRICA

- Patrimonio storico-artistico, storico-urbano
- Patrimonio storico-artistico, storico-urbano
- Patrimonio storico-artistico, storico-urbano

CAMPI EOLICI

- Patrimonio storico-artistico, storico-urbano
- Patrimonio storico-artistico, storico-urbano
- Patrimonio storico-artistico, storico-urbano

Legenda

- Aerogeneratori
- Opere di progetto
- Cabine collettive 36 kV
- Area cantiere e trabordo
- Futura SE RTN 380/150/36 kV

		0 Nov. 2023 Emissione per procedura di VIA		IAT	GF	GR
Rev.	Data	Descrizione		Dis.	Contr.	Appr.
Progettazione e SIA: OGDINE INGEGNERI PROGETTA E PROGETTA CAGLIARI			Incaricato: Giuseppe Rossetto, Ing.	Committente: Comune di Alà dei Sardi		
PROGETTO DI COSTRUZIONE ED ESERCIZIO DI UN IMPIANTO EOLICO DELLA POTENZA DI 99 MW DENOMINATO "OLIVINETTA" DA REALIZZARE NEL COMUNE DI ALÀ DEI SARDI (SS) CON LE RELATIVE OPERE DI CONNESSIONE ELETTRICHE			Commessa n°: 2022/0337			
SOVRAPPOSIZIONE DEGLI INTERVENTI CON I TEMATISMI DEL P.P.R.			Dis. n°: WIND006-RAS-3			
Nome documento: WIND06-RAS-3_Sovrapposizione degli interventi con i tematismi del P.P.R.			Revisione: 0 Scala: 1:25.000 Sostituisce il: Sostituito dal:			