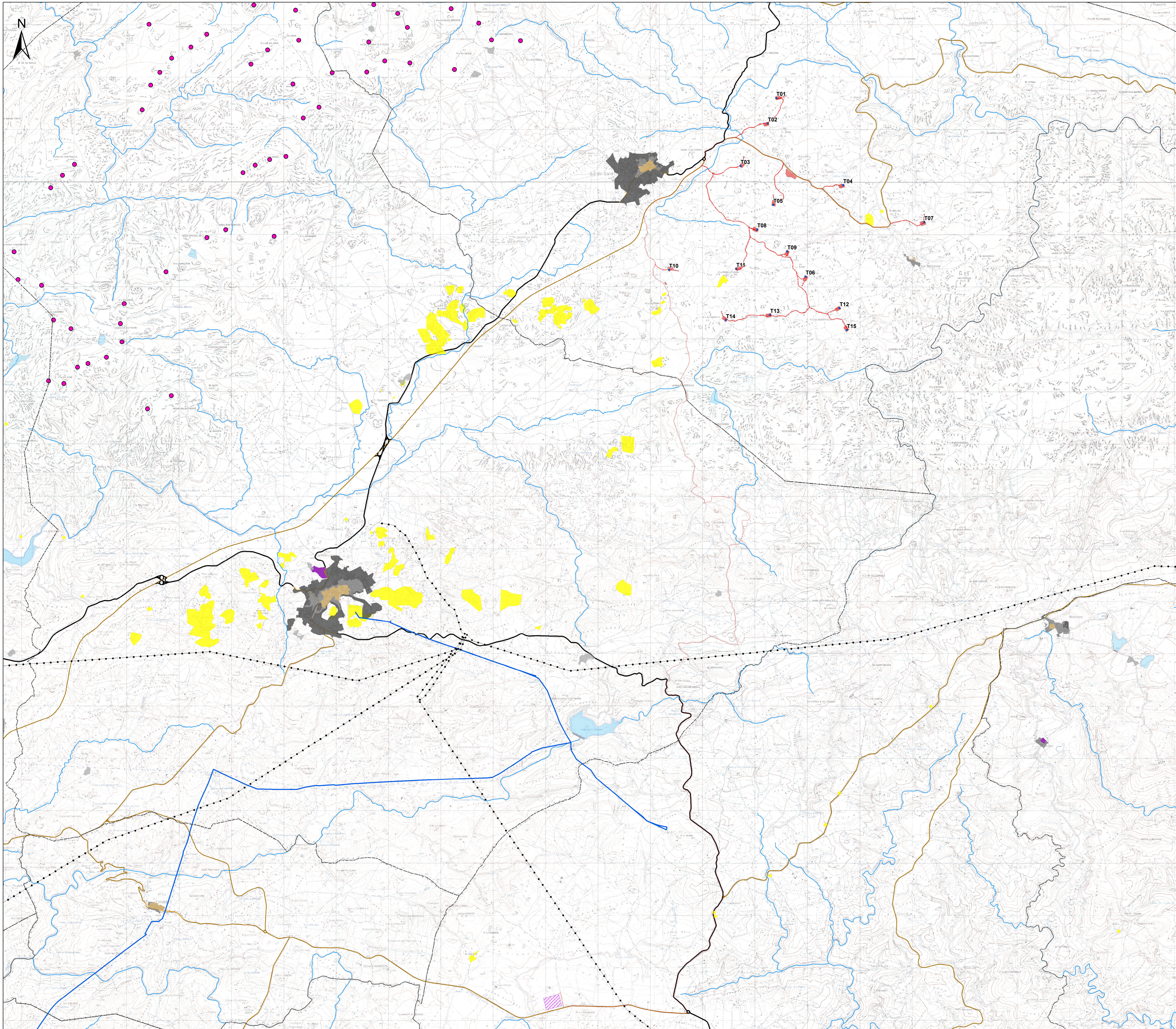


CARTA DELLE TESSITURE TERRITORIALI E DELLE INFRASTRUTTURE



Legenda

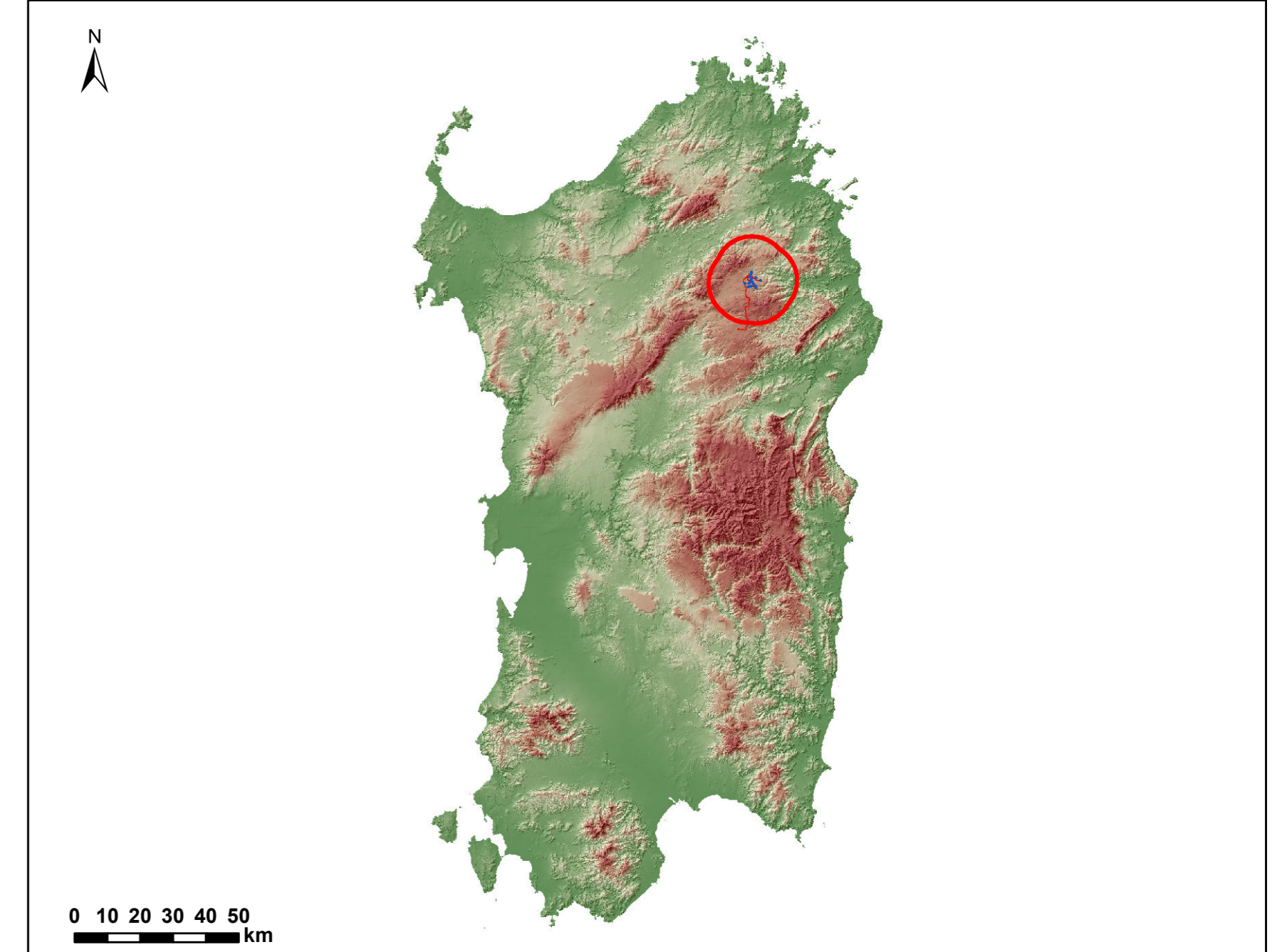
- Aerogeneratori
- Opere in Progetto
- Opere in Progetto
- Futura SE RTN 380-150-36kV
- Limiti comunali
- Aerogeneratori esistenti e autorizzati
- Tracciato ferroviario
- Elettrodotto
- Condotto approvvigionamento idrico
- Corpi idrici (laghi e invasi artificiali)
- Corpi idrici lineari (fiumi, torrenti, etc.)

Territori modellati artificialmente

- Centri antica prima formazione
- Edificato urbano diffuso
- Espansioni fino anni 50
- Espansioni recenti
- Nuclei case sparse
- Grande distribuzione commerciale
- Insedimenti produttivi
- Cave

Infrastrutture viarie

- strada urbana di scorrimento
- strada extraurbana secondaria
- strada extraurbana principale



Rev.	Data	Descrizione	IAT	GF	QR
0	Nov 2023	Emissione per procedura di VIA			
			Dis.	Contr.	Appr.

Progettazione e SIA: 	Incaricato: Giuseppe Frongia, Ing. 202 Floor, Via Wally, 14 Toronto Green Terrace West, W10 0UJ London (UK)	Committente: Report 436 Del Savat S.r.l. Via Michele Marconi 39 08100 Barore - OR
PROGETTO DI COSTRUZIONE ED ESERCIZIO DI UN IMPIANTO EOLICO DELLA POTENZA DI 99 MW DENOMINATO "OLIVINDITTA" DA REALIZZARSI NEL COMUNE DI ALAI DEI SARDI (SS) CON LE RELATIVE OPERE DI CONNESSIONE ELETTRICHE		Comessa n°: 2022/0337 Dis. n°: WND006-RAS-7
CARTA DELLE TESSITURE TERRITORIALI E DELLE INFRASTRUTTURE		Revisione: 0 Scala: 1:25.000 Sostituisce il: Sostituito da:
Nome documento: WND006-RAS-7_Carta delle tessiture territoriali e delle infrastrutture		