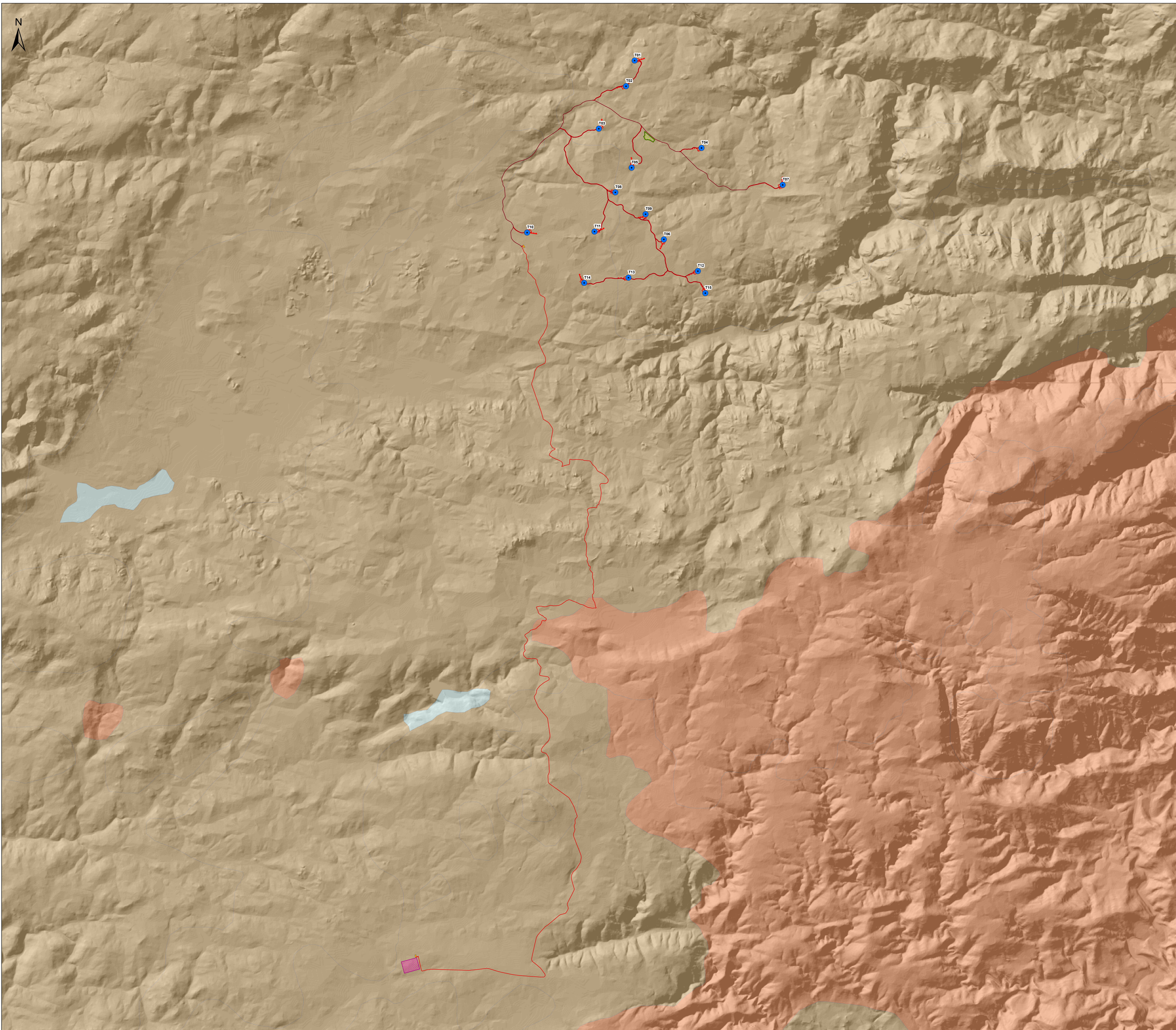


# CARTA DELLE UNITA' DI PAESAGGIO

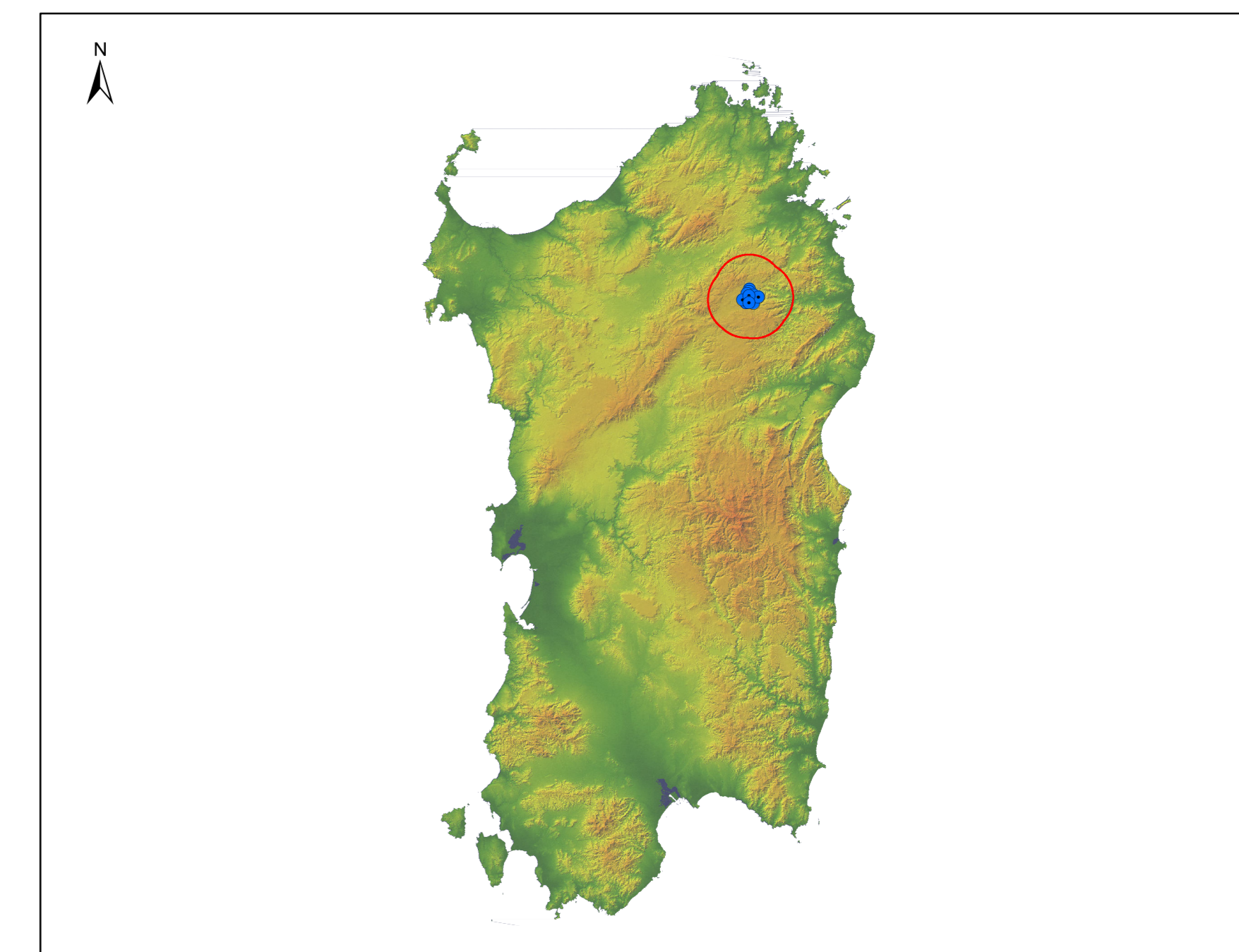


## Legenda

- Aerogeneratori
- Opere di progetto
- Cabine colletttrici 36 kV
- Area cantiere e trasbordo
- Futura SE RTN 380/150/36 kV

## Unita' di Paesaggio

- 1 - Paesaggi su calcari e dolomie
- 2 - Paesaggi su metamorfiti
- 3 - Paesaggi su rocce intrusive
- 4 - Paesaggi su rocce effusive acide
- 5 - Paesaggi su rocce effusive basiche
- 6 - Paesaggi su calcari organogeni e calcareniti
- 7 - Paesaggi su marne e calcari marnosi
- 8 - Paesaggi su alluvioni antiche
- 9 - Pianure aperte, costiere e di fondovalle



**GRUPPO INGEGNERIA**  
**PROSPERITA' CAGLIARI**  
 Dott. Ing. Giuseppe Proffia

Rev.	Data	Descrizione	IAT	GF	GR
0	Nov 2023	Emissione per procedura di VIA			
Dis.			Dis.	Contr.	Appr.
<b>Progettazione e SIA:</b> 			<b>Incaricato:</b> 		
<b>Committente:</b> 			<b>Commissa n°:</b> 2022/0337		
PROGETTO DI COSTRUZIONE ED ESERCIZIO DI UN IMPIANTO EOLICO DELLA POTENZA DI 99 MW DENOMINATO "OLVINDITTA" DA REALIZZARSI NEL COMUNE DI ALA (GE) SARDI ISSI CON LE RELATIVE OPERE DI CONNESSIONE ELETTRICHE			<b>Dis. n°:</b> WIND006-RAS-8		
<b>CARTA DELLE UNITA' DI PAESAGGIO</b>			<b>Revisione:</b> 0		
Nome documento: WIND006-RAS-8_Carta delle unita' di paesaggio			<b>Scala:</b> 1:25.000		
			<b>Sostituisce il:</b>		
			<b>Sostituito dal:</b>		