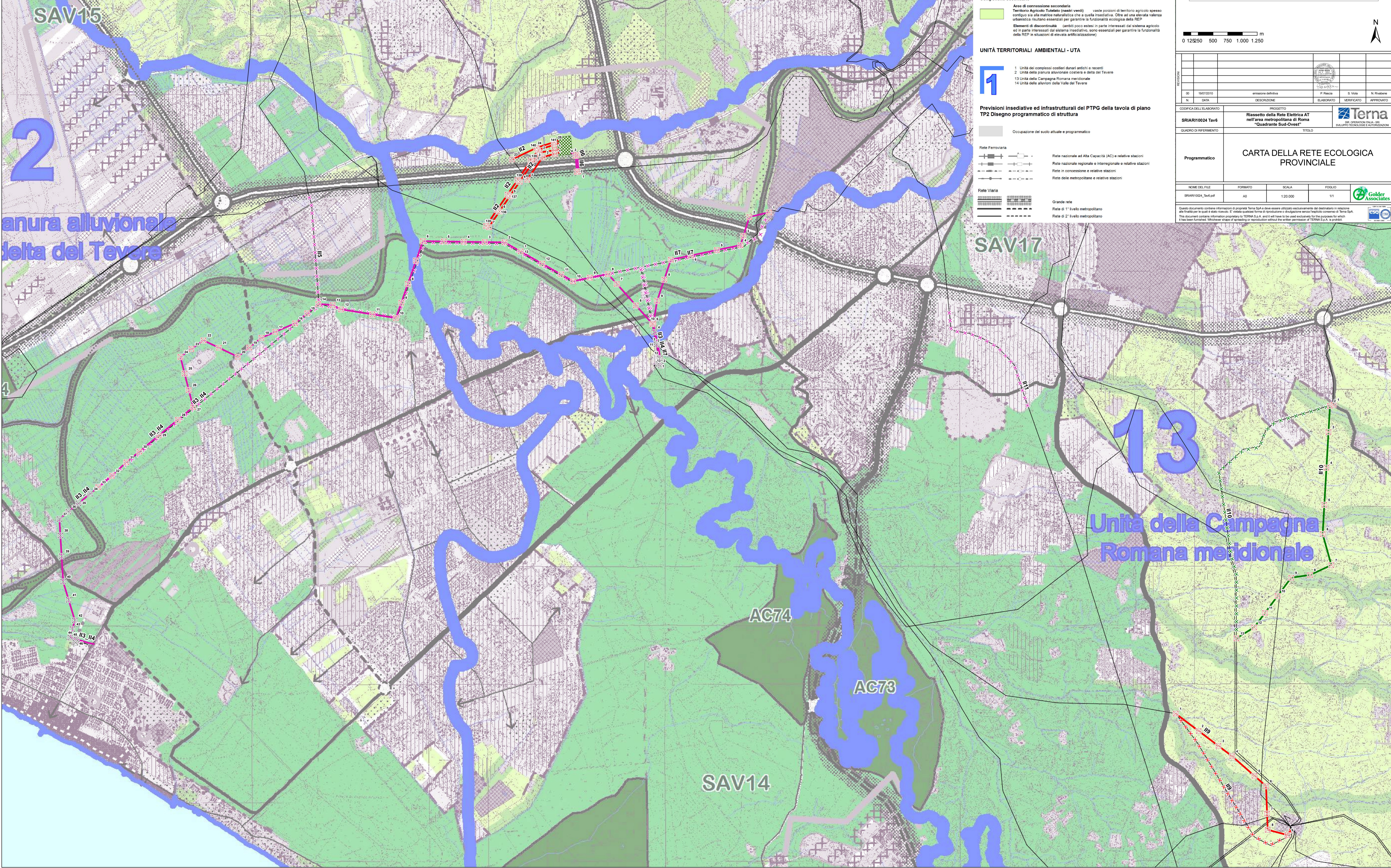


DENOMINAZIONE	CODICE	TENSIONE [KV]	TIPOLOGIA DI INTERVENTO
Racordi aerei 380 KV alla nuova SE di trasformazione di Ponte Galeria della linea 380 KV "Aurelia - Roma Sud" e "Roma Ovest - Roma Sud"	II.2	380	aereo
Racordi 150 KV alla nuova stazione di trasformazione di Ponte Galeria della linea 150 KV "Ponte Galeria - Magliana"	II.6	150	aereo
Potenziamento dell'attuale direttrice 150 KV Lido - SE Ponte Galeria - Vitinia - Tor di Valle'	Tratto "Lido - Vitinia"	II.3	aereo/demolizione
	Tratto "Vitinia - Tor di Valle"	II.4	
Variante aerea di tracciato della linea a 380 KV "Roma Ovest - Roma Sud" in prossimità della stazione elettrica di Roma Sud nell'area denominata Selvotta	II.9	380	aereo/demolizione
Variante aerea di tracciato della linea 220 KV "Roma Sud - Cinecittà" in corrispondenza dell'area denominata Castelluccia	II.10	220	aereo/demolizione



2
 Pianura alluvionale
 delta del Tevere

13
 Unità della Campagna
 Romana meridionale

Stralcio degli elementi analizzati dalla legenda del Piano Territoriale Provinciale Generale

- Componenti primarie della Rete**
- SAV** Area Buffer - serbatoi di area vasta in prevalenza a contatto con aree caratterizzate dalla presenza di flora, fauna e vegetazione di notevole interesse biogeografico e conservazionistico. Comprendono prevalentemente vaste porzioni del sistema naturale e seminaturale. SAV15 - Litorale Romano;
 - Area di connessione primaria (connessione lineare e landscape mosaic) comprendono prevalentemente vaste porzioni del sistema naturale, seminaturale, seminaturale/agricolo, il sistema storico, le aree di rispetto dei fiumi dei laghi e della fascia costiera e i sistemi forestali (ex legge Galasso, Codice Urban).

- Componenti secondarie**
- Area di connessione secondaria
 - Territorio Agricolo Tutelato (nastri verdi) vaste porzioni di territorio agricolo spesso contigue alla matrice naturalistica che a quella insediativa. Obie ad una elevata valenza urbanistica risultano essenziali per garantire la funzionalità ecologica della REE.
 - Elementi di discontinuità (ambiti poco estesi in parte interessati dal sistema agricolo ed in parte interessati dal sistema insediativo, sono essenziali per garantire la funzionalità della REE in situazioni di elevata antropizzazione)

- UNITÀ TERRITORIALI AMBIENTALI - UTA**
- 1 Unità dei complessi costieri dunari antichi e recenti
 - 2 Unità della pianura alluvionale costiera e delta del Tevere
 - 13 Unità della Campagna Romana meridionale
 - 14 Unità delle alluvioni della Valle del Tevere

Previsioni insediative ed infrastrutturali del PTPG della tavola di piano TP2 Disegno programmatico di struttura

- Occupazione del suolo attuale e programmatico
- Rete Ferroviaria
 - Rete nazionale ad Alta Capacità (AC) e relative stazioni
 - Rete nazionale regionale e interregionale e relative stazioni
 - Rete in concessione e relative stazioni
 - Rete delle metropolitane e relative stazioni
- Rete Viaria
 - Grande rete
 - Rete di 1° livello metropolitano
 - Rete di 2° livello metropolitano

legenda

- nuova stazione elettrica di Galeria
- sostegno da realizzare
- sostegno esistente
- nuova linea elettrica a 380 KV
- nuova linea elettrica a 220 KV
- nuova linea elettrica a 150 KV
- linea elettrica a 380 KV da demolire
- linea elettrica a 220 KV da demolire
- linea elettrica a 150 KV da demolire
- linea elettrica esistente



REVISIONI	DATA	DESCRIZIONE	ELABORATO	VERIFICATO	APPROVATO
00	19/07/2010	emissione definitiva	P. Rocca	S. Viola	N. Riboldi

CODIFICA DELL'LABORATORIO	PROGETTO	LOGO TERNA
SRIAR10024 Tav6	Riassetto della Rete Elettrica AT nell'area metropolitana di Roma "Quadrante Sud-Ovest"	

Programmatico	TITOLO
	CARTA DELLA RETE ECOLOGICA PROVINCIALE

NOME DEL FILE	FORMATO	SCALA	FOGLIO	LOGO GOLDEN ASSOCIATES
SRIAR10024_Tav6.pdf	A0	1:20.000	1/1	

Questo documento contiene informazioni di proprietà Terna SpA e deve essere utilizzato esclusivamente dal destinatario in relazione alle finalità per le quali è stato fornito. È vietata qualsiasi forma di riproduzione e divulgazione senza il permesso scritto di Terna SpA. This document contains information proprietary to TERNA S.p.A. and will have to be used exclusively for the purposes for which it has been furnished. Whichever mode of spreading or reproduction without the written permission of TERNA S.p.A. is prohibited.