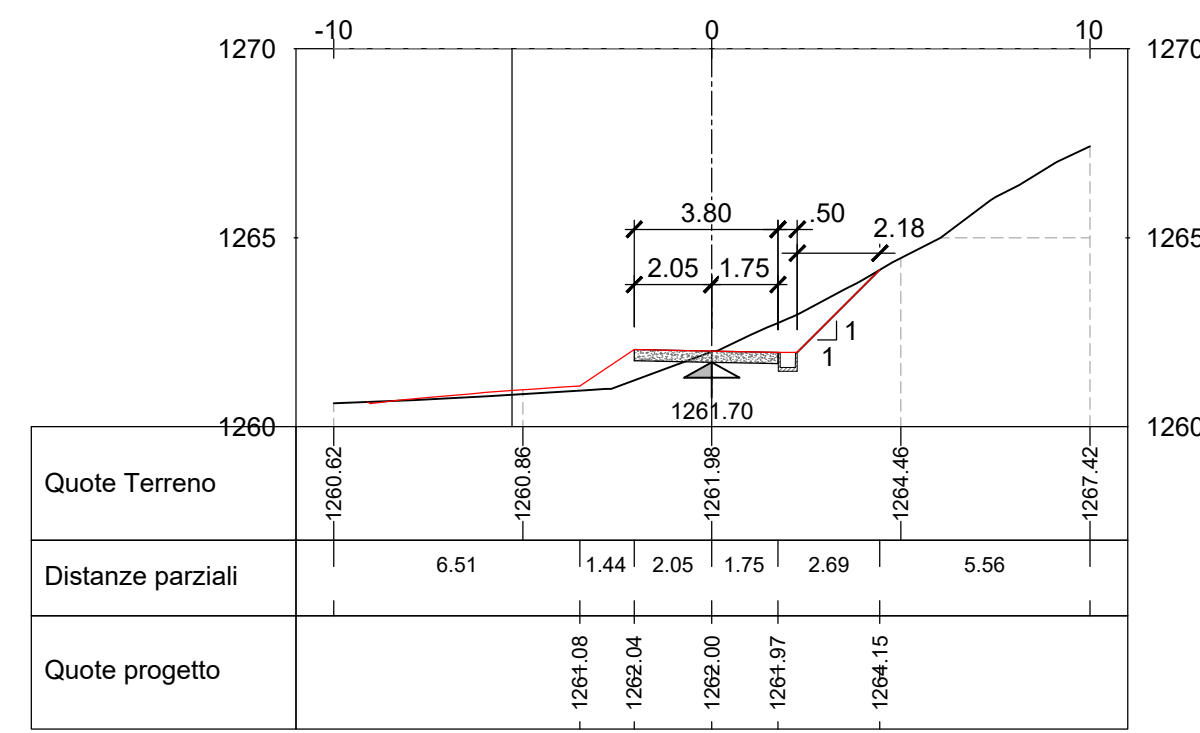
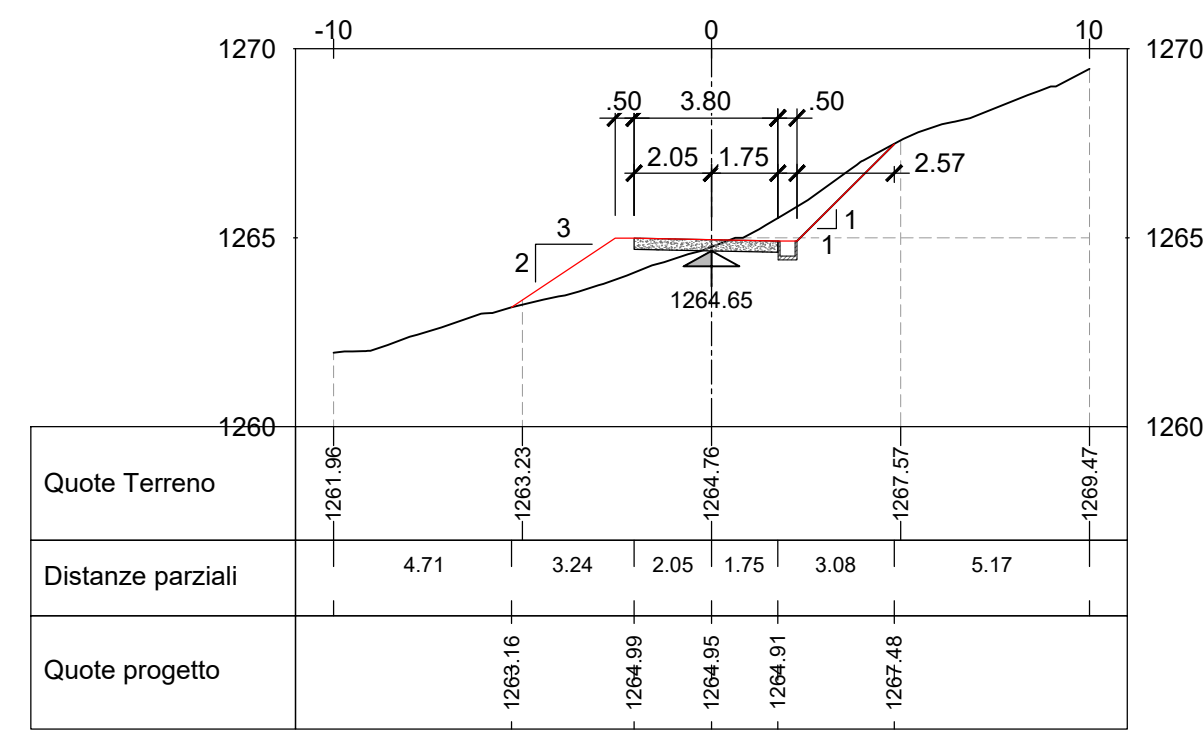


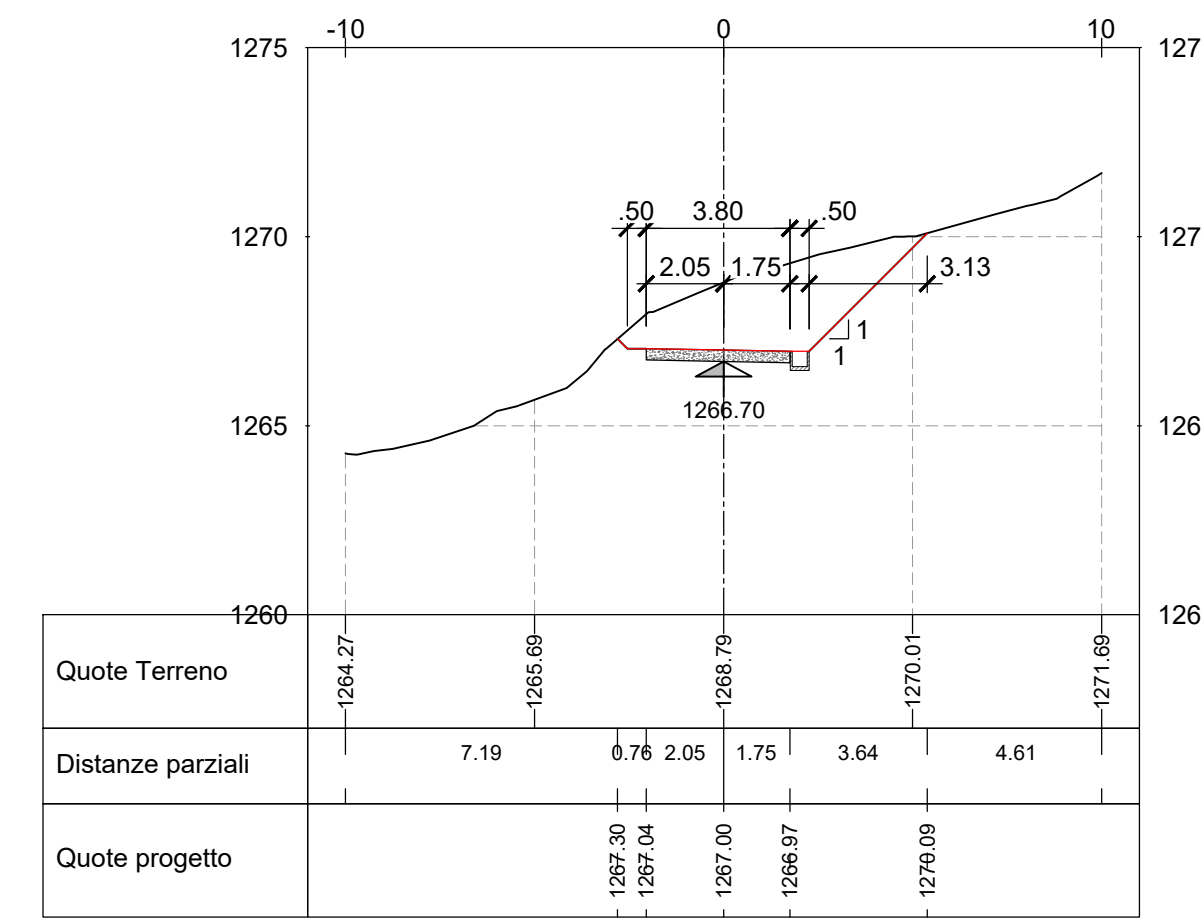
Sezione R-1



Sezione R-2



Sezione R-3



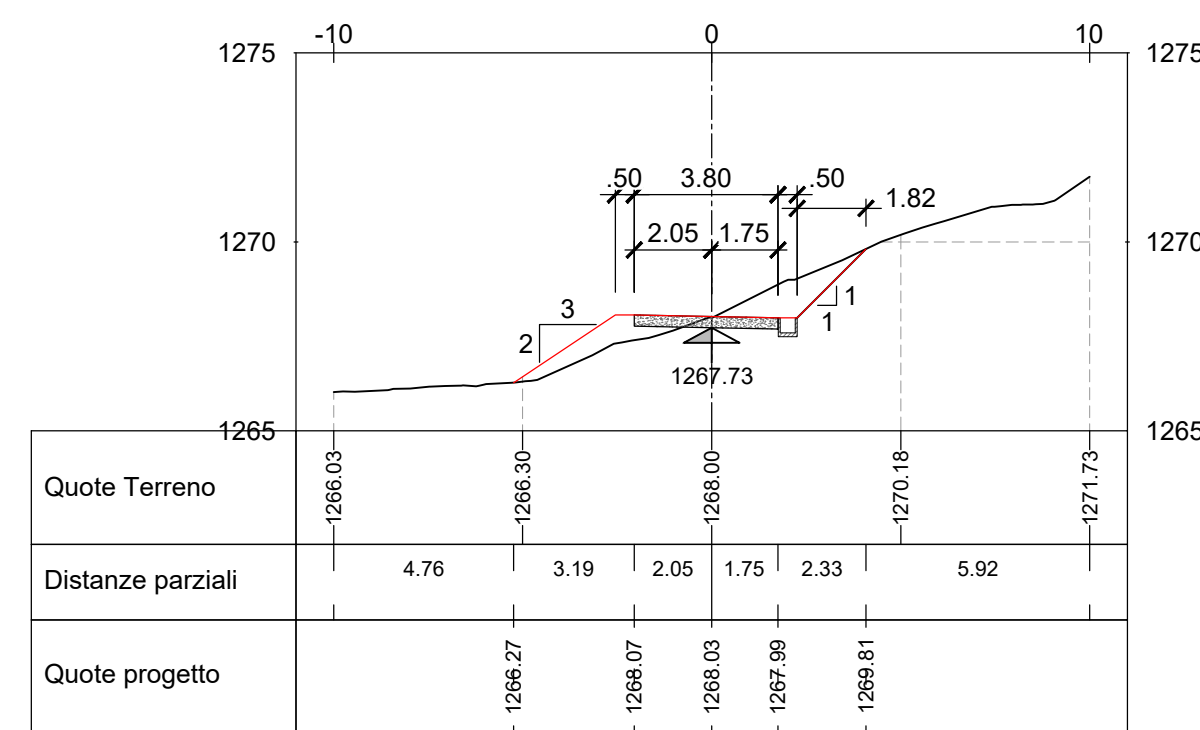
Nota:

- Il rilievo topografico eseguito nel 2019 indica delle quote altimetriche in generale maggiori di 10.17m rispetto alle quote originali del progetto; tale differenza di quota sussiste per l'intera asta idroelettrica. In particolare, il coronamento è stato rilevato ad una quota di 1284.27 m s.l.m., mentre il progetto originale indicava una quota di coronamento pari a 1274.10 m s.l.m. Le presenti tavole si riferiscono tutte alle quote altimetriche misurate nel rilievo del 2019. Le quote riportate nel progetto originale sono quindi state tutte traslate verso l'alto di un delta pari a +10,17 m
- L'ubicazione planimetrica delle sezioni rappresentate nel presente documento è illustrata nel documento 10320-C-OR-DTR-C-DS-254.
- Per le caratteristiche dei materiali impiegati e le tipologie di consolidamento/stabilizzazione si rimanda ai documenti 10320-C-OR-DTR-C-DS-260, 261, 262, 263.

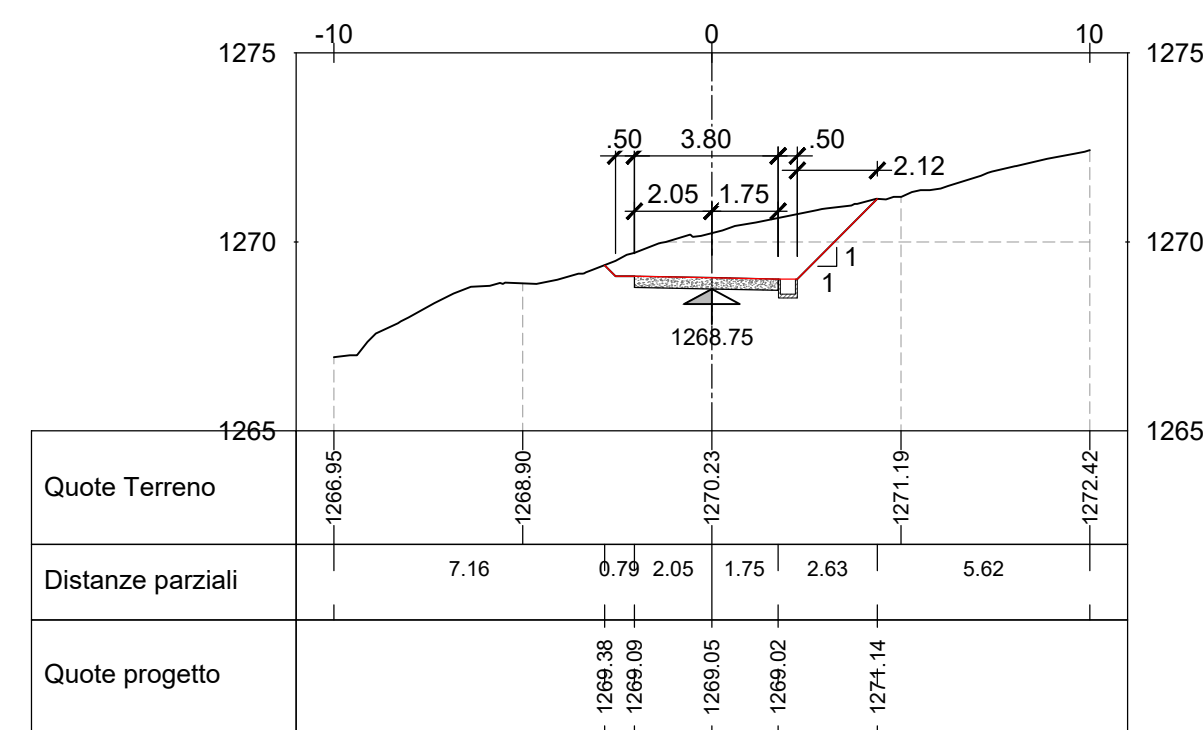
Legenda:

- Strada di progetto
- Nuovo rilevato in materiali sciolti a ridosso del paramento di valle della diga

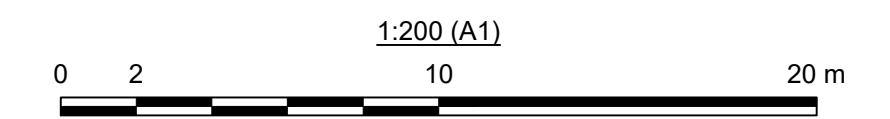
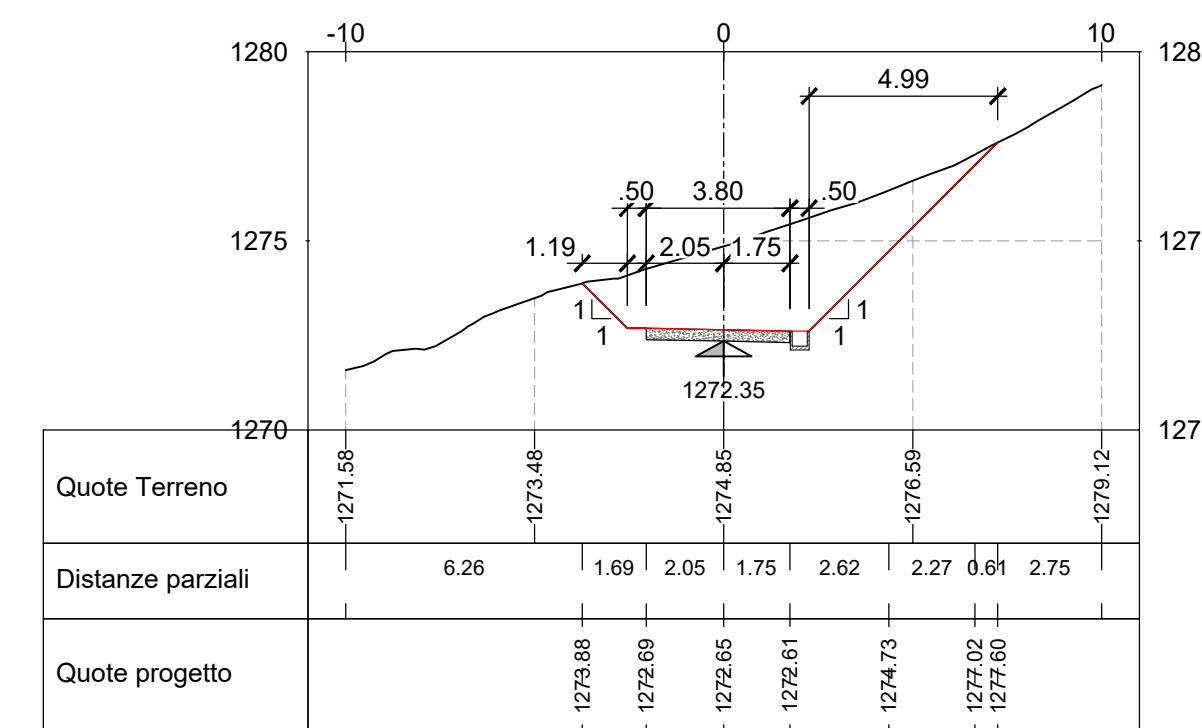
Sezione R-4



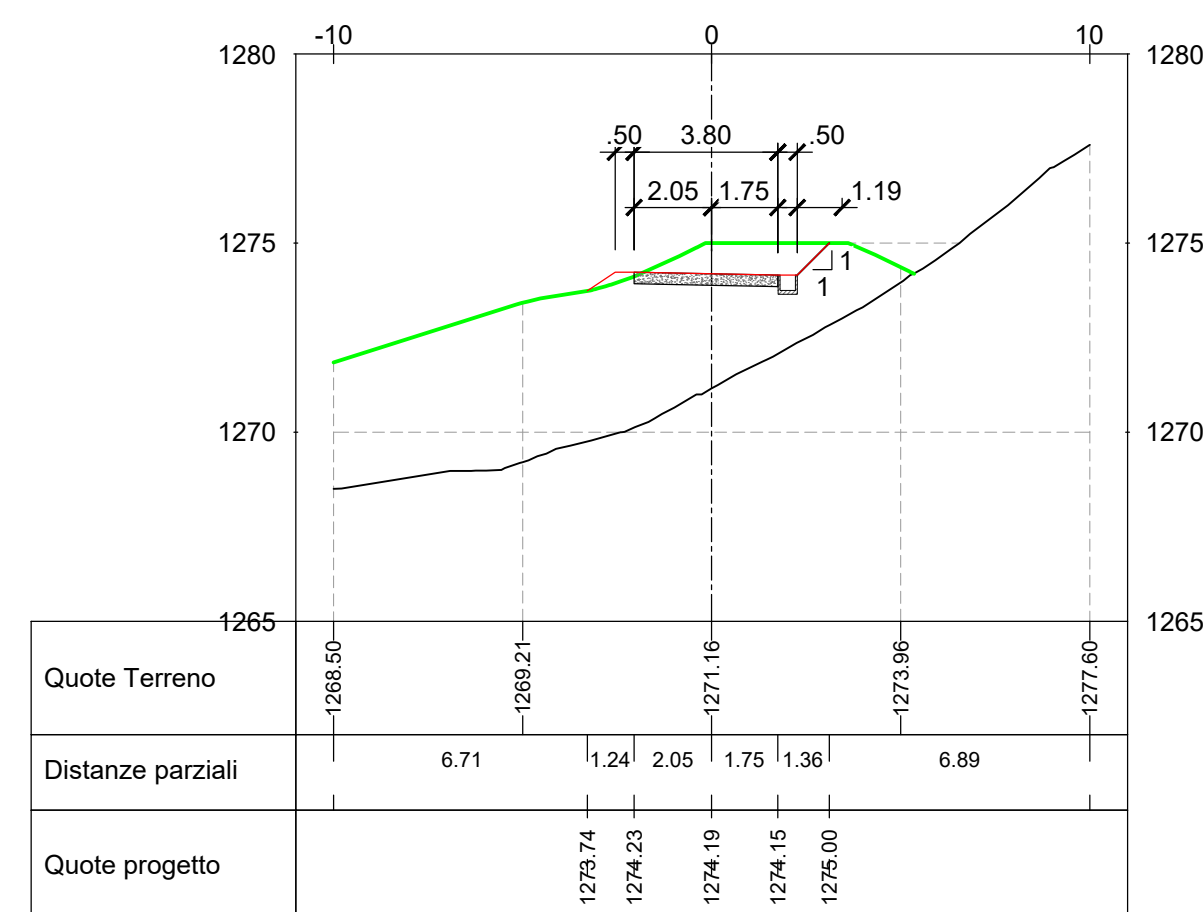
Sezione R-5



Sezione R-6



Sezione R-7



 Sede Legale: Via Lamarmora 230, 25124 Brescia Sede direzionale e amministrativa: Corso di Porta Vittoria 4, 20122 Milano AZA/DGE/BGT/IMI/SI/OIC	Pratica:	10320	Intervento di miglioramento sismico della diga di Trepidò
	N° Documento:	10320-C-OR-DTR-C-DS-254-1	
	Note:	Rif. M. Inf. digheidrel.registro.ufficiale.u.0009203.11-04-2019	
IMPIANTO IDROELETTRICO DI		DIGA DI	
ORICHELLA		TREPIDO'	
OGGETTO:			
Progetto Definitivo per l'intervento di miglioramento sismico della Diga di Trepidò			
TITOLO:			
STRADA DI ACCESSO A VALLE DIGA Sezioni 3 di 3			
Scala 1:250			
CONSULENTE:		CONCESSIONARIO:	
Per il consulente: Il progettista:	Per il concessionario: Visto L'ingegnere Responsabile della diga:	Per il concessionario: Visto Il Legale Rappresentante:	
Ing. Marco Braghini	Ing. P. Valgoi	Roberto Scottoni	
TIPO DOCUMENTO:			
DISEGNO TECNICO			
		LOMBARDI	
		AZA	
1	20.10.2023	Prima emissione	I. Maffoni C. Crimi/C. Rossini M. Braghini P. Valgoi R. Castellano
0	16.03.2023	Emissione per commenti	I. Maffoni C. Crimi/C. Rossini M. Braghini P. Valgoi R. Castellano
REV.	DATA	DESCRIZIONE DELLA REVISIONE	REDAZIONE VERIFICA APPROVAZIONE VERIFICA APPROVAZIONE
AZA/DGE/BGT/IMI/SI/OIC - Opere Idrauliche e Civili			
Questo documento è proprietà di AZA S.p.A. e non può essere utilizzato, trasmesso a terzi o riprodotto senza autorizzazione della stessa. AZA S.p.A. tutela i propri diritti a norma di legge.			