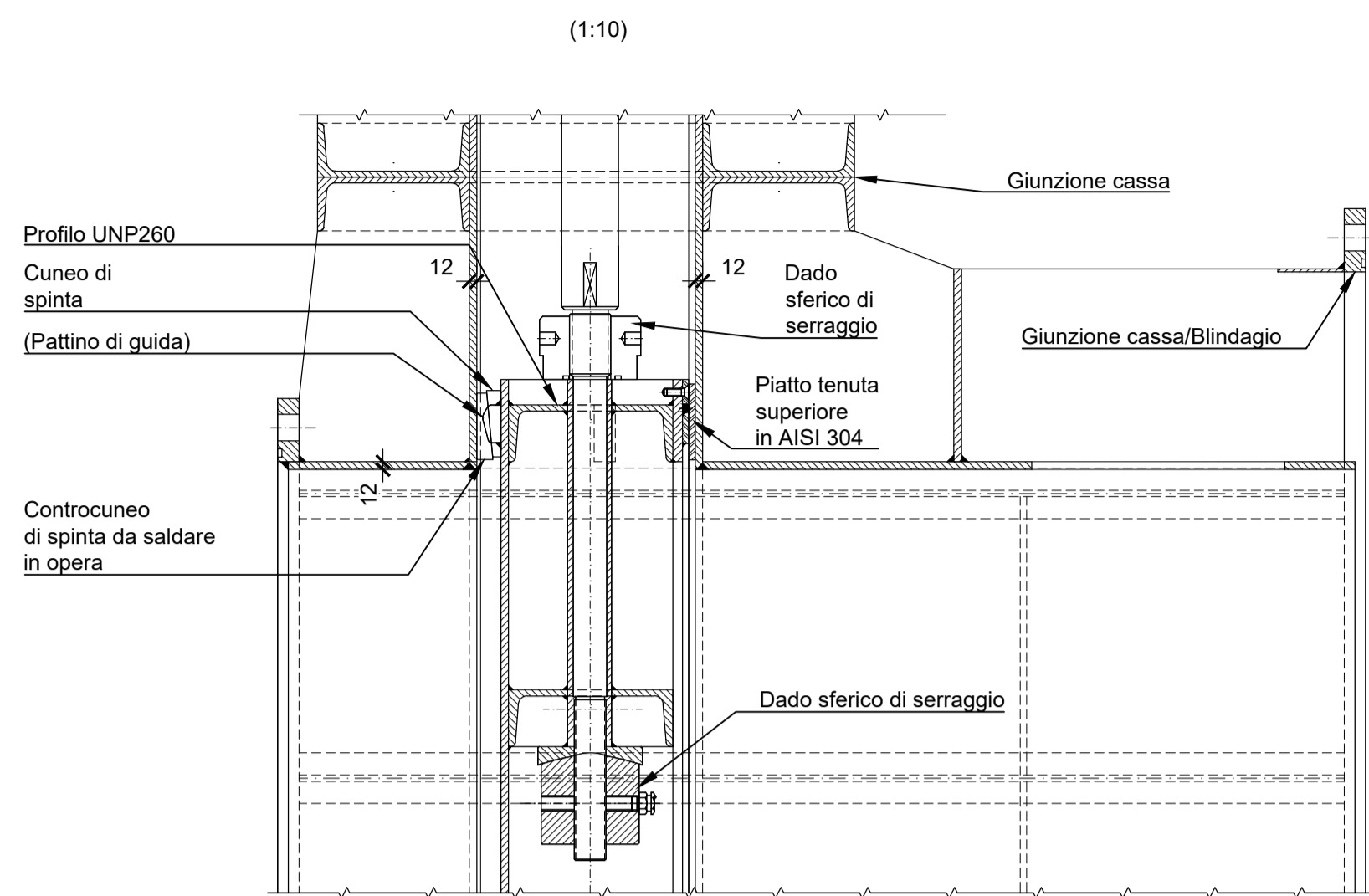
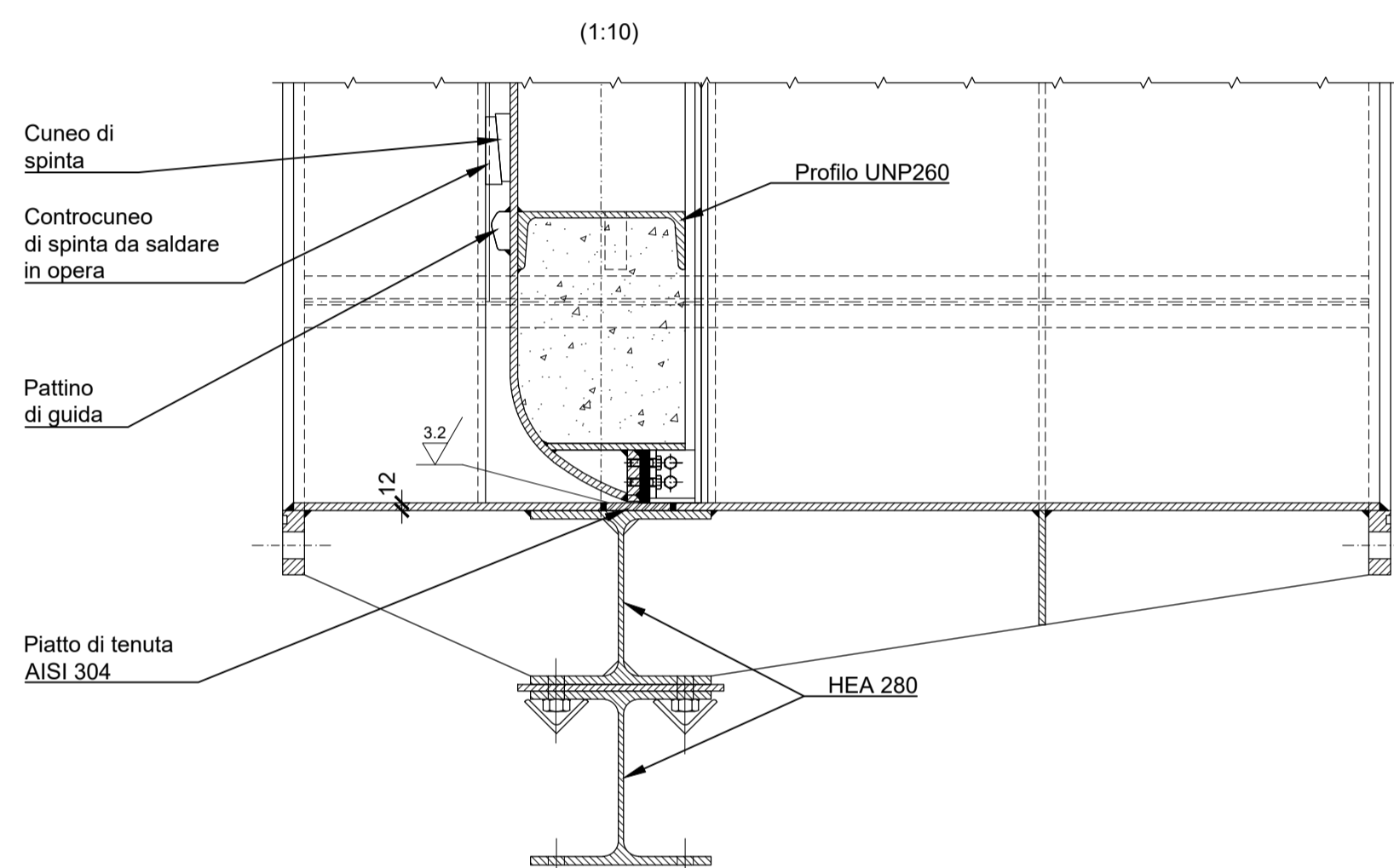


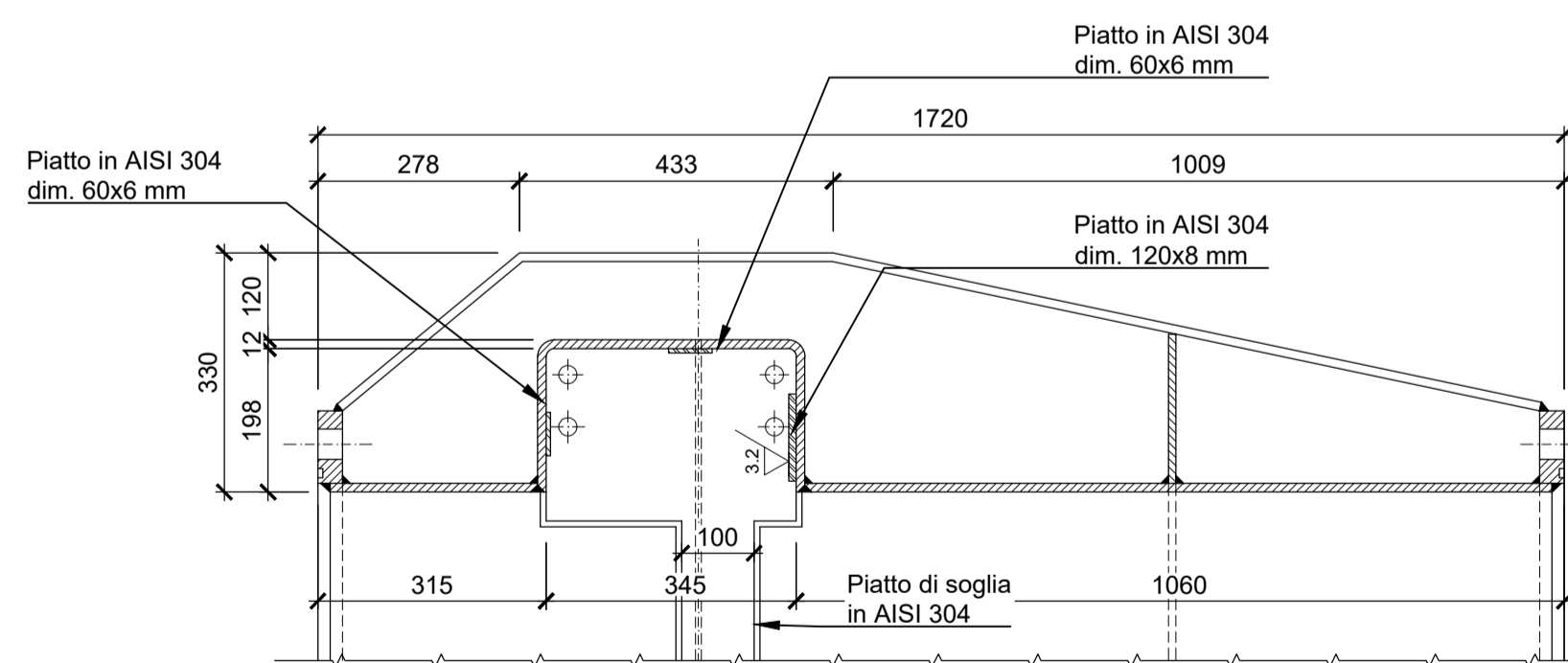
Dettaglio 1
Tenuta superiore e asta servomotore



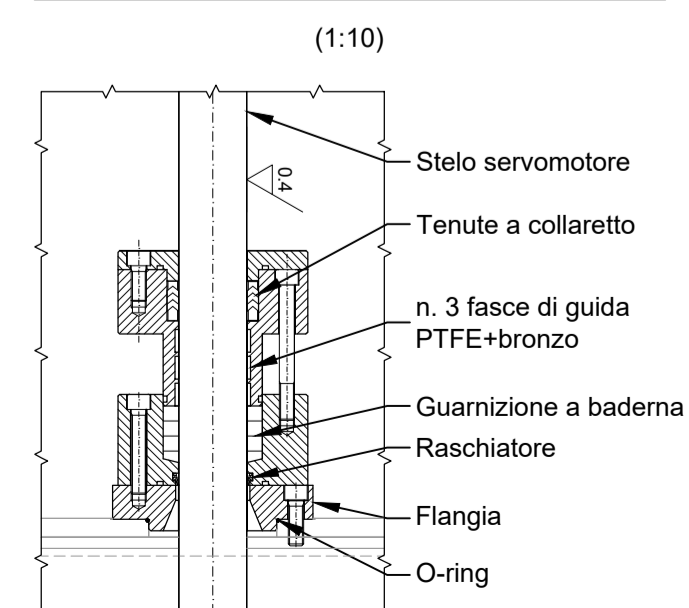
Dettaglio 2
Tenuta di soglia



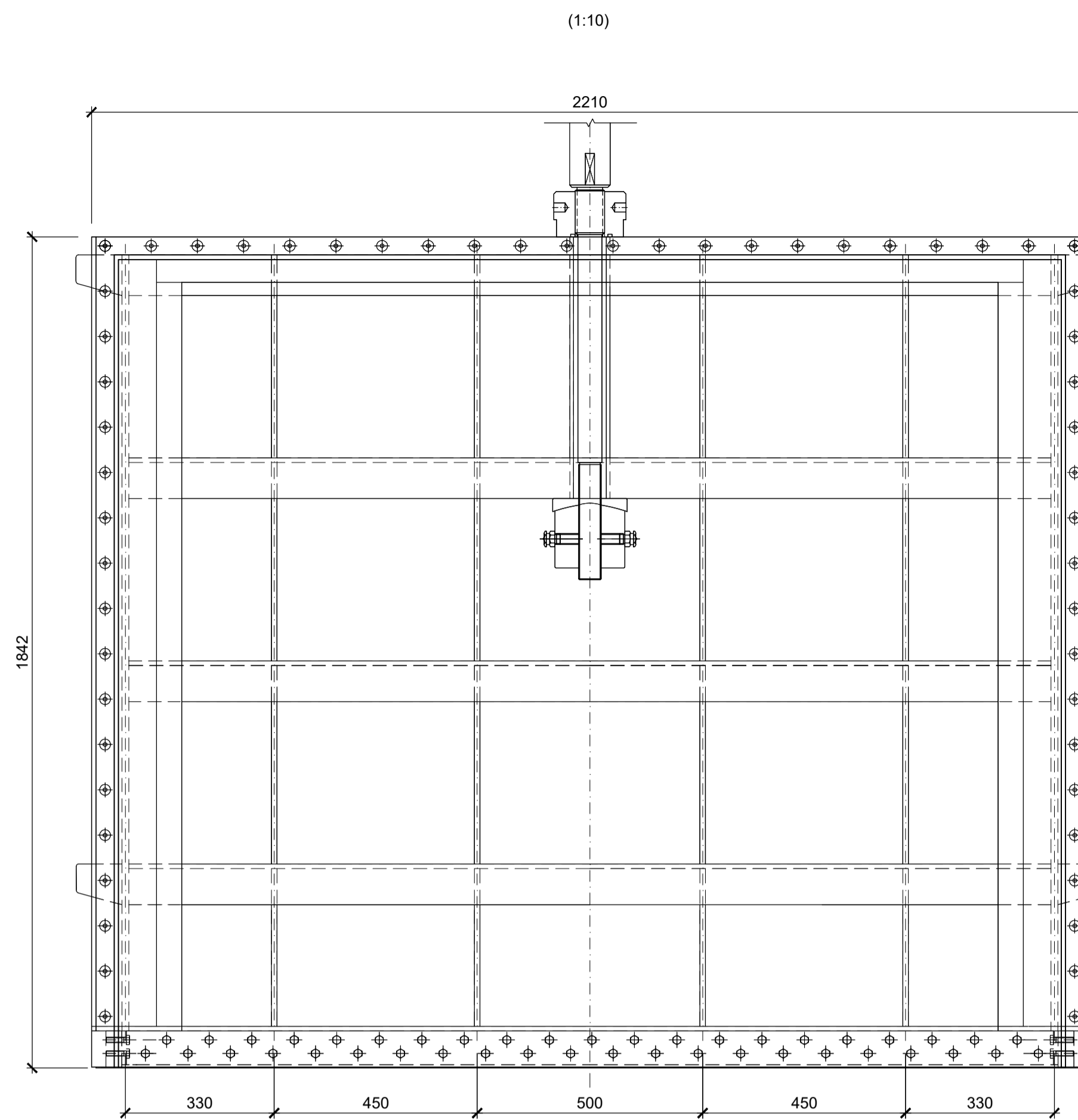
Dettaglio 5



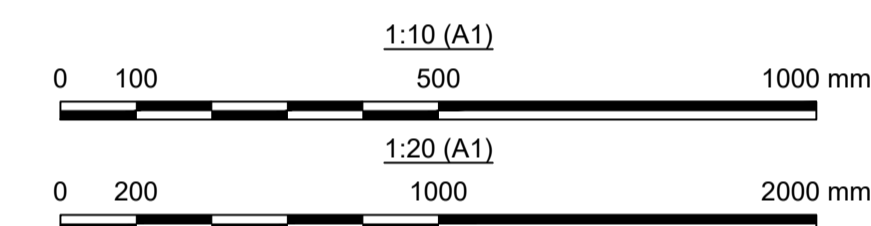
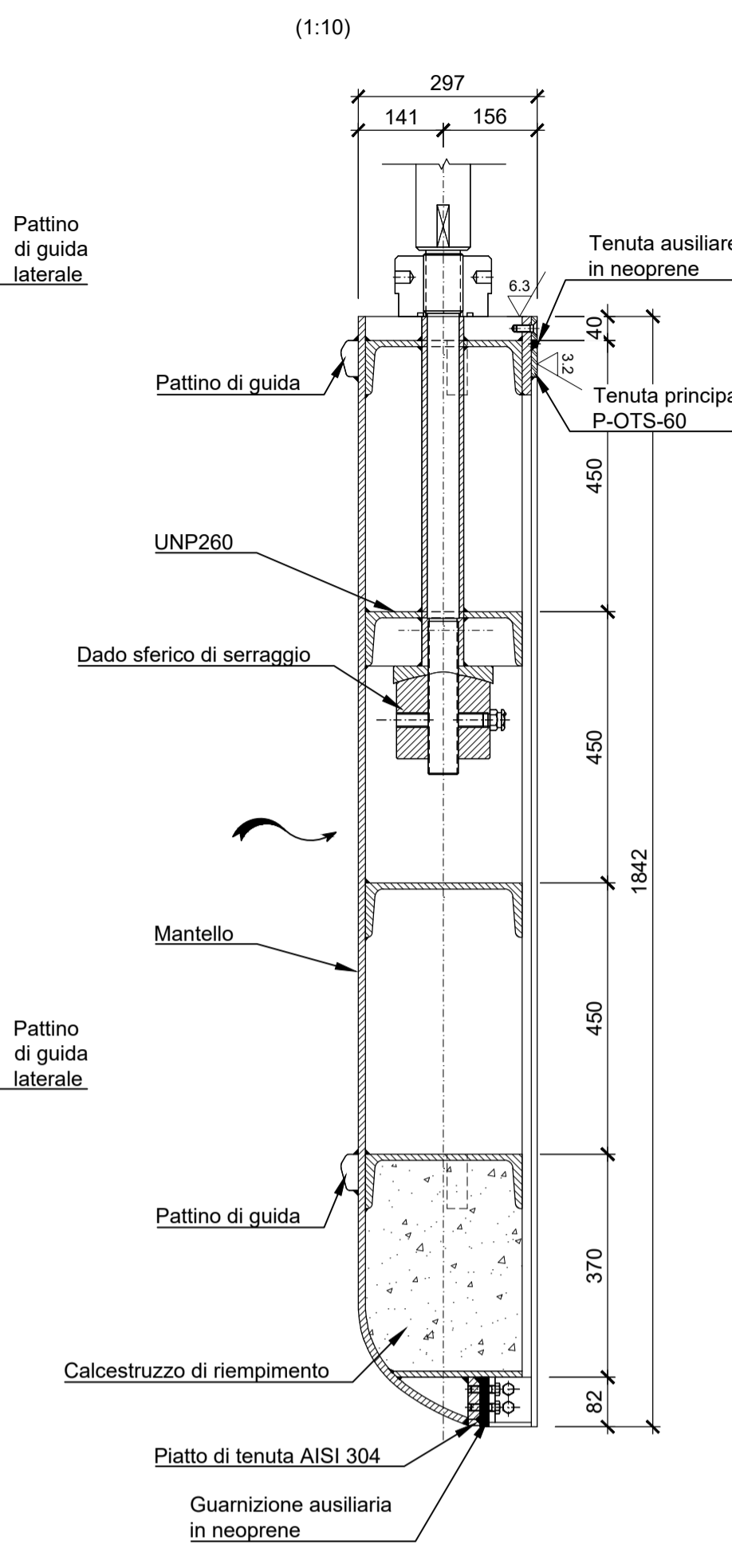
Dettaglio 8
Tenuta acqua servomotore



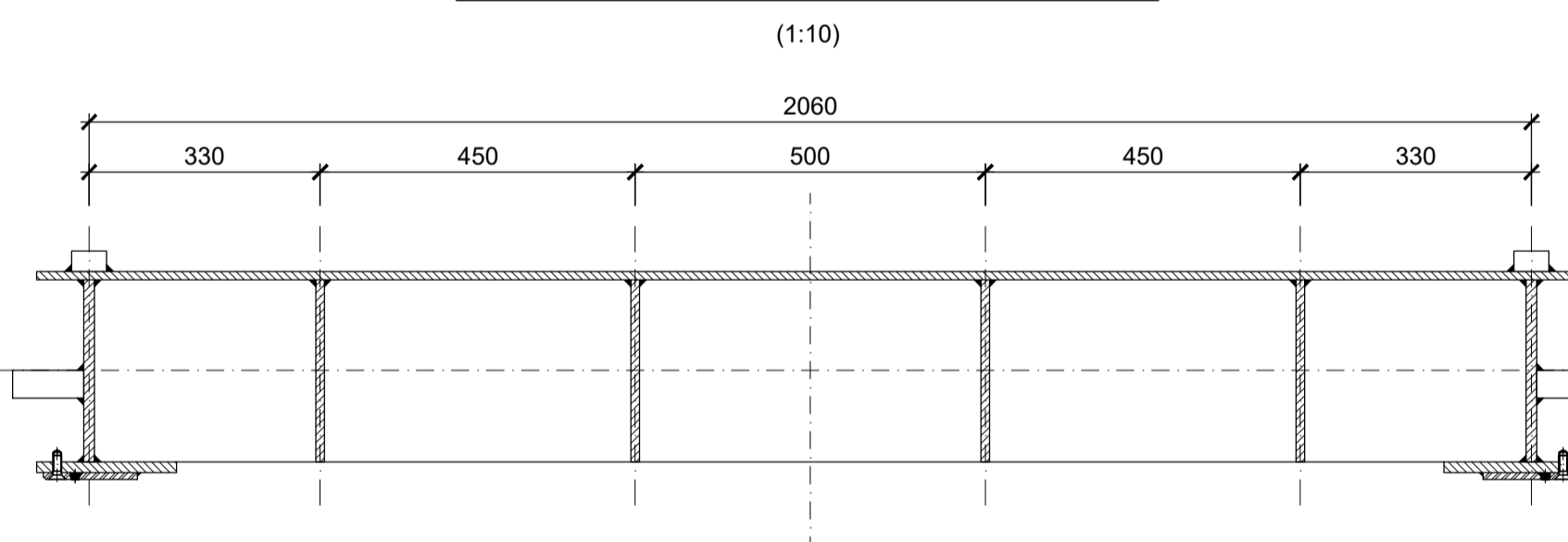
Diaframma - vista da valle



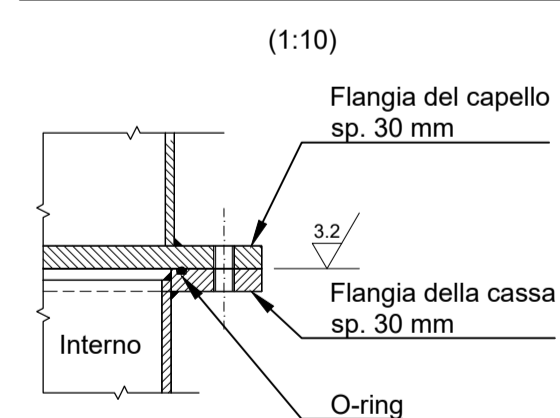
Diaframma - sezione verticale



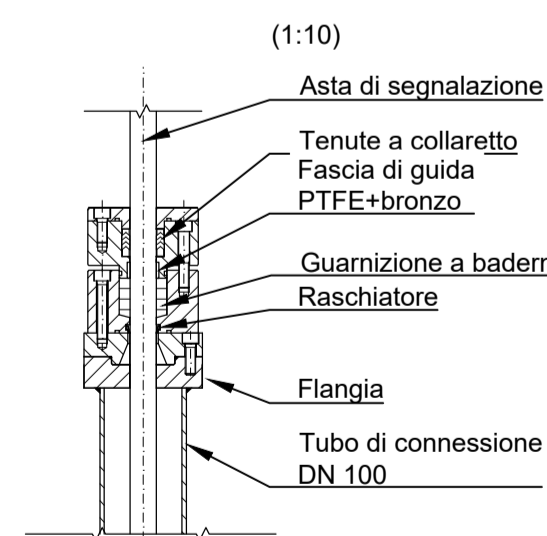
Diaframma - sezione orizzontale



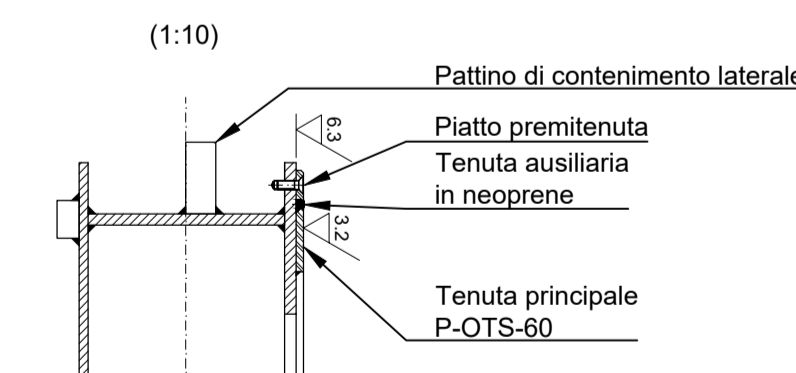
Dettaglio 3
Flangia Capello - Cassa



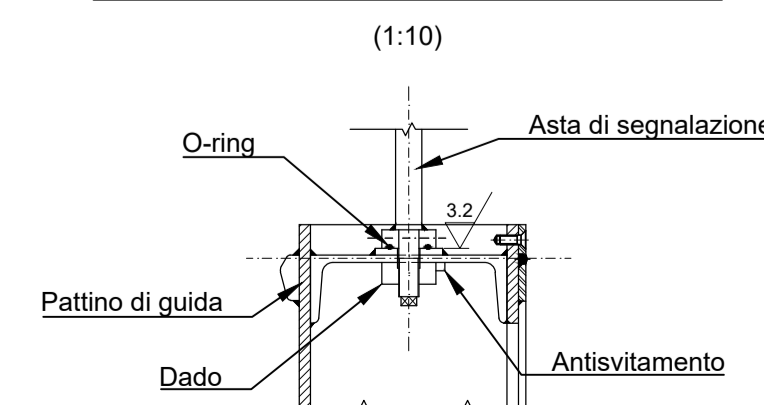
Dettaglio 4
Asta di segnalazione - Tenuta



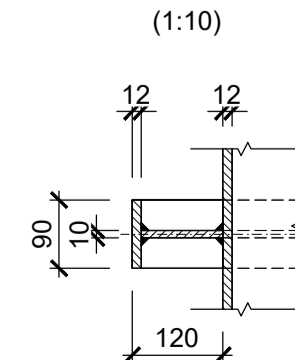
Tenute laterali diaframma



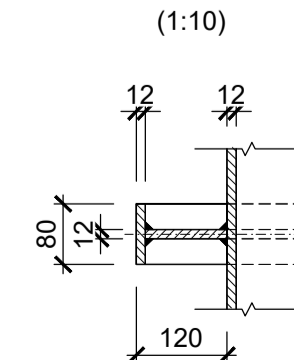
Asta di segnalazione
Connessione al diaframma



Dettaglio 6



Dettaglio 7



 Sede Legale: 230, 25124 Brescia Sede direzionale e amministrativa: Corso di Porta Vittoria 4, 20122 Milano AZA/DGE/BGT/IMS/IOIC	Pratica: 10320 N° Documento: 10320-C-OR-DTR-M-DS-214-1 Note: Rif. M. Inf. digheidrel.registro.ufficiale.u.0009203.11-04-2019	Intervento di miglioramento sismico della diga di Trepidò
	IMPIANTO IDROELETTRICO DI ORICHELLA DIGA DI TREPIDO'	
OGGETTO: Progetto Definitivo per l'intervento di miglioramento sismico della Diga di Trepidò		
TITOLO: SCARICO DI ALLEGGERIMENTO Nuova paratoia di valle Carpenterie metalliche, dettagli Scala: 1:20, 1:10		
CONSULENTE: Lombardi		CONCESSIONARIO: a2a LIFE COMPANY
Per il consulente: Il progettista: Dott. Ing. Marco Braghini	Per il concessionario: Visto l'ingegnere Responsabile della diga: Dott. Ing. Paolo Valgoi	Per il concessionario: Visto il Legale Rappresentante: Roberto Scottoni
TIPO DOCUMENTO: DISEGNO TECNICO		
2 1 27.10.2023 0 17.10.2023	Prima emissione Emissione per commenti	LOMBARDI: I. Maffoni, C. Crimi/C. Rossi, M. Braghini, P. Valgoi, R. Castellano AZA: S. Calvo, C. Crimi/C. Rossi, M. Braghini, P. Valgoi, R. Castellano
AZA/DGE/BGT/IMS/IOIC - Opere Idrauliche e Civili		
Questo documento è proprietà di AZA S.p.A. e non può essere utilizzato, trasmesso a terzi o riprodotto senza autorizzazione della stessa. AZA S.p.A. tutela i propri diritti a norma di legge.		