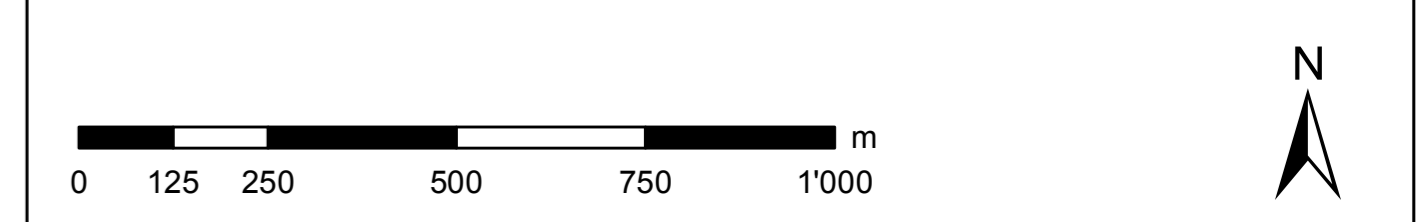


DENOMINAZIONE	CODICE	TENSIONE (kV)	TIPOLOGIA DI INTERVENTO
Raccordi aerei 380 kV alla nuova SE di trasformazione di Ponte Galeria delle linee 380 kV "Aurelia - Roma Sud" e "Roma Ovest - Roma Sud"	II.2	380	aereo
Raccordi 150 kV alla nuova stazione di trasformazione di Ponte Galeria della linea 150 kV "Ponte Galeria - Magliana"	II.6	150	aereo
Potenziamento dell'attuale direttrice 150 kV "Lido - SE Ponte Galeria - Vigna - Tor di Valle"	Tratto "Lido - Vigna"	II.3	aereo/demolizione
	Tratto "Vigna - Tor di Valle"	II.4	
Variante aerea di tracciato della linea a 380 kV "Roma Ovest - Roma Sud" in prossimità della stazione elettrica di Roma Sud nell'area denominata Selvitosa	II.9	380	aereo/demolizione
Variante aerea di tracciato della linea 220 kV "Roma Sud - Cinecittà" in corrispondenza dell'area denominata Castelluccia	II.10	220	aereo/demolizione



REVISIONI	DATA	DESCRIZIONE	ELABORATO	VERIFICATO	APPROVATO
00	luglio 2013	emissione definitiva	Goldor Associates	Terna	Terna

COORDINATA DELL'ELABORATO	PROGETTO	LOGO
DEER1004BAS00266_02	Riassetto della Rete Elettrica AT nell'area metropolitana di Roma - "Quadrante Sud-Ovest". Integratori allo Studio di Impatto Ambientale	Terna Rete Italia

Individuazione degli interventi proposti sull'elaborato del PS5, P2-bi Corridoi Ambientali

FORMATO	SCALA	Foglio
A0	1:10'000	12

Questo documento contiene informazioni di proprietà Terna S.p.A. e non possono essere utilizzati, totalmente o parzialmente, senza permesso scritto di Terna S.p.A. This document contains information proprietary to Terna S.p.A. and it is not to be used, wholly or in part, without the written permission of Terna S.p.A. in advance.

Legenda

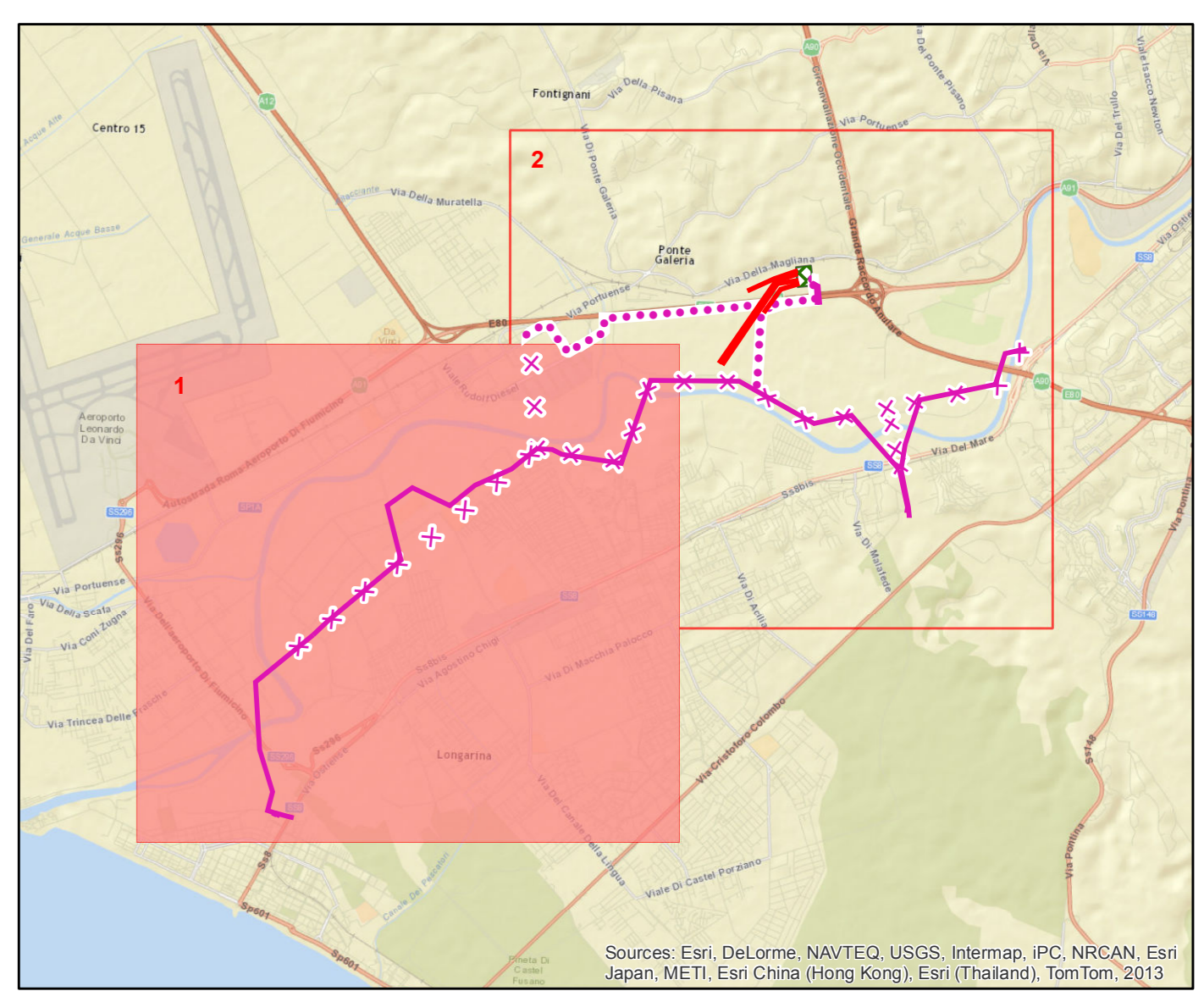
- tracciati SIA**
- ☒ sostegno da realizzare
 - ☒ sostegno esistente
 - nuova linea elettrica a 380 kV
 - nuova linea elettrica a 220 kV
 - nuova linea elettrica a 150 kV
 - ⋯ nuova linea elettrica a 150 kV in cavo
 - × × × linea elettrica a 380 kV da demolire
 - × × × linea elettrica a 220 kV da demolire
 - × × × linea elettrica a 150 kV da demolire
 - nuova stazione elettrica di Galeria

- varianti proposte:**
- ☒ sostegno variante di progetto
 - × × × demolizione variante di progetto
 - tracciato variante di progetto
 - ⋯ interramento variante di progetto

- linee elettriche esistenti**
- linea elettrica a 380 kV
 - linea elettrica a 220 kV
 - linea elettrica a 150 kV
 - linea elettrica a 132 kV

Piano di Bacino del Fiume Tevere: PS5

- elementi estratti dalla tavola P2-bi**
- ⋯ Area di piano
 - Reticolo idrografico di riferimento
 - Corridoi ambientali
 - Corridoio fluviale del Tevere



Sources: Esri, DeLorme, NAVTEQ, USGS, Imagmap, IPC, NRCAN, Esri Japan, METI, Esri China (Hong Kong), Esri (Thailand), TomTom, 2013