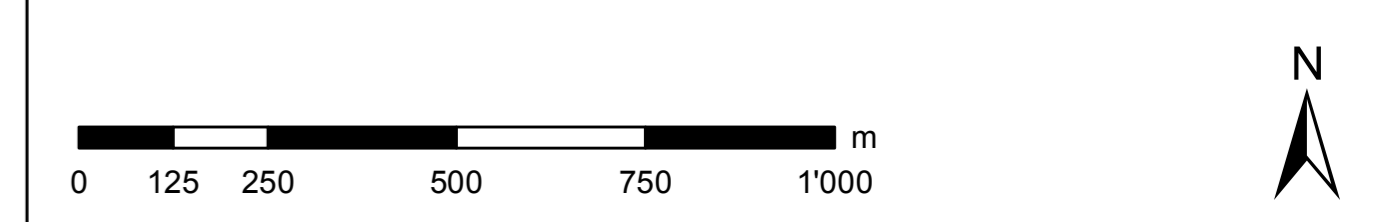


DENOMINAZIONE	CODICE	TENSIONE (kV)	TIPOLOGIA DI INTERVENTO
Raccordi aerei 380 kV alla nuova SE di trasformazione di Ponte Galeria delle linee 380 kV "Aurelia - Roma Sud" e "Roma Ovest - Roma Sud"		II.2	380 aereo
Raccordi di Ponte Galeria della linea 150 kV "Ponte Galeria - Magliana"		II.6	150 aereo
Potenziamento dell'attuale direttrice 150 kV "Lido - SE Ponte Galeria - Vigna - Tor di Valle"	Tratto "Lido - Vigna"	II.3	150 aereo/demolizione
	Tratto "Vigna - Tor di Valle"	II.7	150 aereo/demolizione
Variante aerea di tracciato della linea a 380 kV "Roma Ovest - Roma Sud" in prossimità della stazione elettrica di Roma Sud nell'area denominata Selvoia		II.9	380 aereo/demolizione
Variante aerea di tracciato della linea 220 kV "Roma Sud - Cinecittà" in corrispondenza dell'area denominata Castelluccia		II.10	220 aereo/demolizione



DATA	emissione definitiva	Elaborato	L. Di Tutto	N. Revisione
00	00			
01				
02				
03				
04				
05				
06				
07				
08				
09				
10				
11				
12				
13				
14				
15				
16				
17				
18				
19				
20				
21				
22				
23				
24				
25				

COORDINATA DELL'ELABORATO	PROGETTO	Terna Rete Italia
DEER1004BASAA0266_02	Riassetto della Rete Elettrica AT nell'area metropolitana di Roma - "Quadrante Sud-Ovest". Integrazioni allo Studio di Impatto Ambientale	

Individuazione degli interventi proposti sull'elaborato del PS5, P2-bi Corridoi Ambientali			
FORMATO	SCALA	Foglio	Golden Associates
A0	1:10'000	22	

Questo documento contiene informazioni di proprietà Terna SpA e deve essere utilizzato esclusivamente dal destinatario in relazione alla finalità per la quale è stato ricevuto. È vietata qualsiasi forma di riproduzione o divulgazione senza l'esplicito consenso di Terna SpA. This document contains information proprietary to Terna SpA and shall not be used or disclosed for any purpose for which it has been furnished. Whichever shape of spreading or reproduction without the written permission of TERNA S.p.A. is prohibited.

**Legenda**

**tracciati SIA**

- sostegno da realizzare
- sostegno esistente
- nuova linea elettrica a 380 kV
- nuova linea elettrica a 220 kV
- nuova linea elettrica a 150 kV
- nuova linea elettrica a 150 kV in cavo
- × × × linea elettrica a 380 kV da demolire
- × × × linea elettrica a 220 kV da demolire
- × × × linea elettrica a 150 kV da demolire
- nuova stazione elettrica di Galeria

**varianti proposte:**

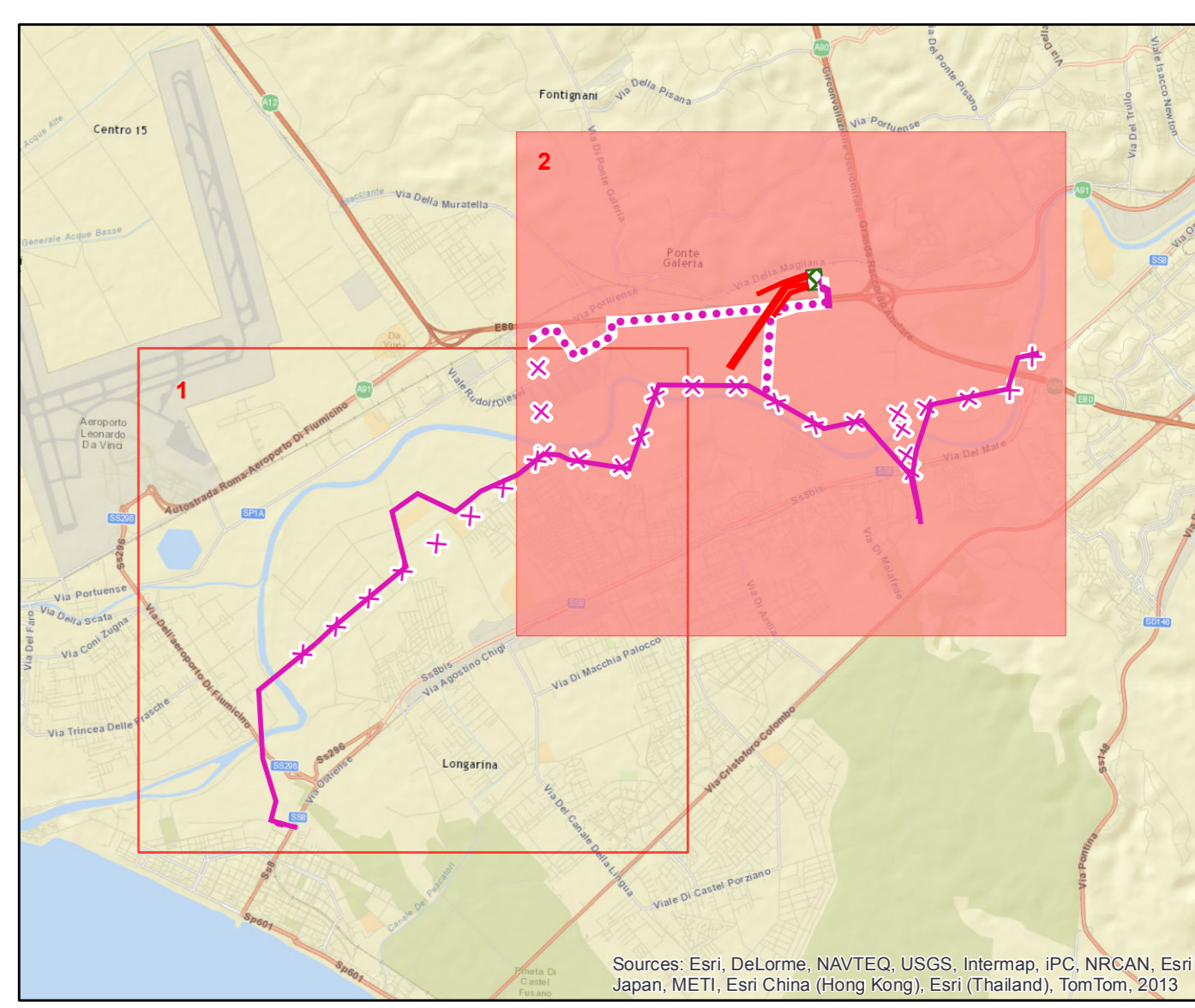
- sostegno variante di progetto
- × × × demolizione variante di progetto
- tracciato variante di progetto
- interramento variante di progetto

**linee elettriche esistenti**

- linea elettrica a 380 kV
- linea elettrica a 220 kV
- linea elettrica a 150 kV
- linea elettrica a 132 kV

**Piano di Bacino del Fiume Tevere: PS5 elementi estratti dalla tavola P2-bi**

- Area di piano
- Reticolo idrografico di riferimento
- Corridoi ambientali
- Corridoio fluviale del Tevere



Sources: Esri, DeLorme, NAVTEQ, USGS, Imagmap, IPC, NRCAN, Esri Japan, METI, Esri China (Hong Kong), Esri (Thailand), TomTom, 2013