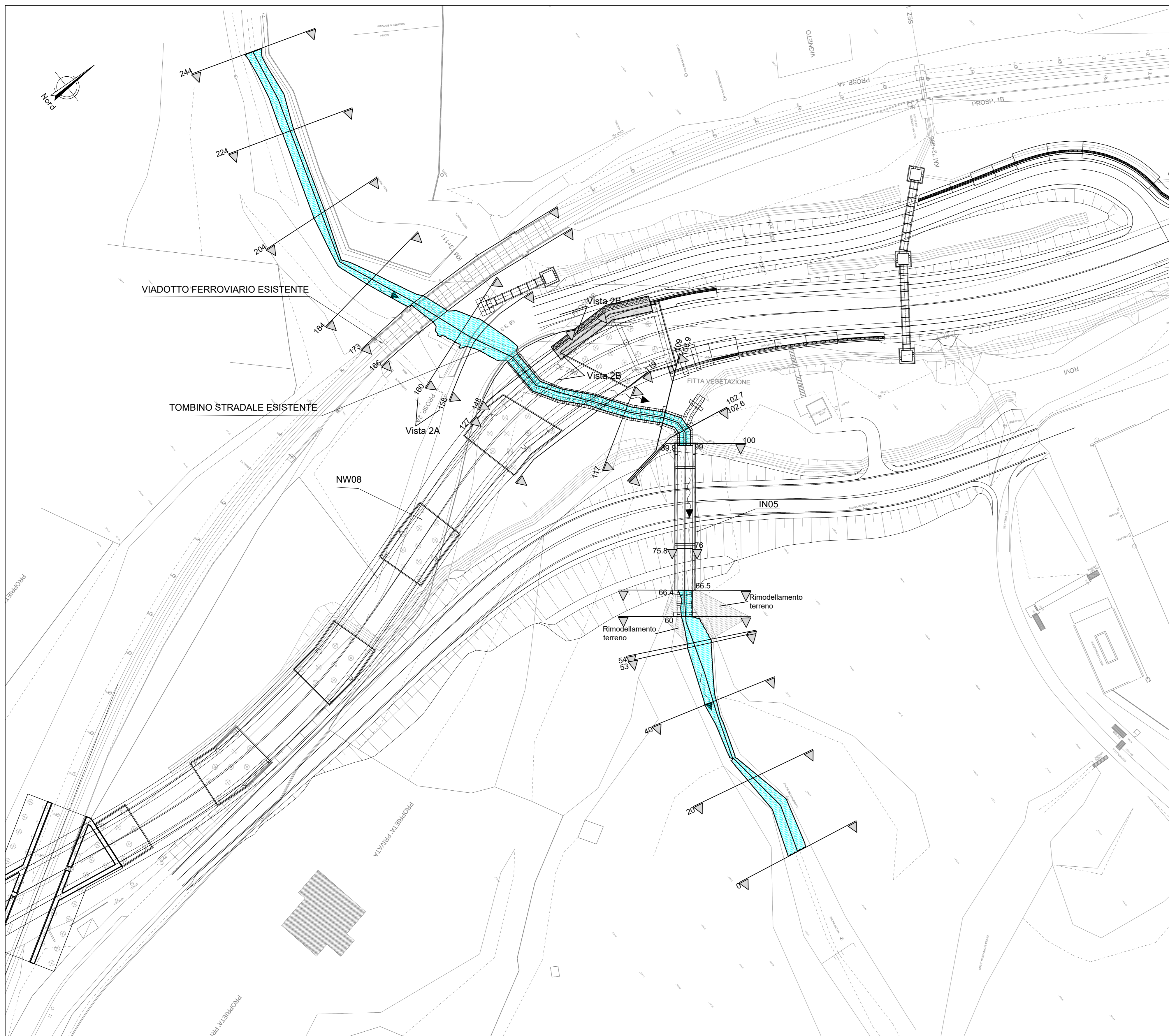


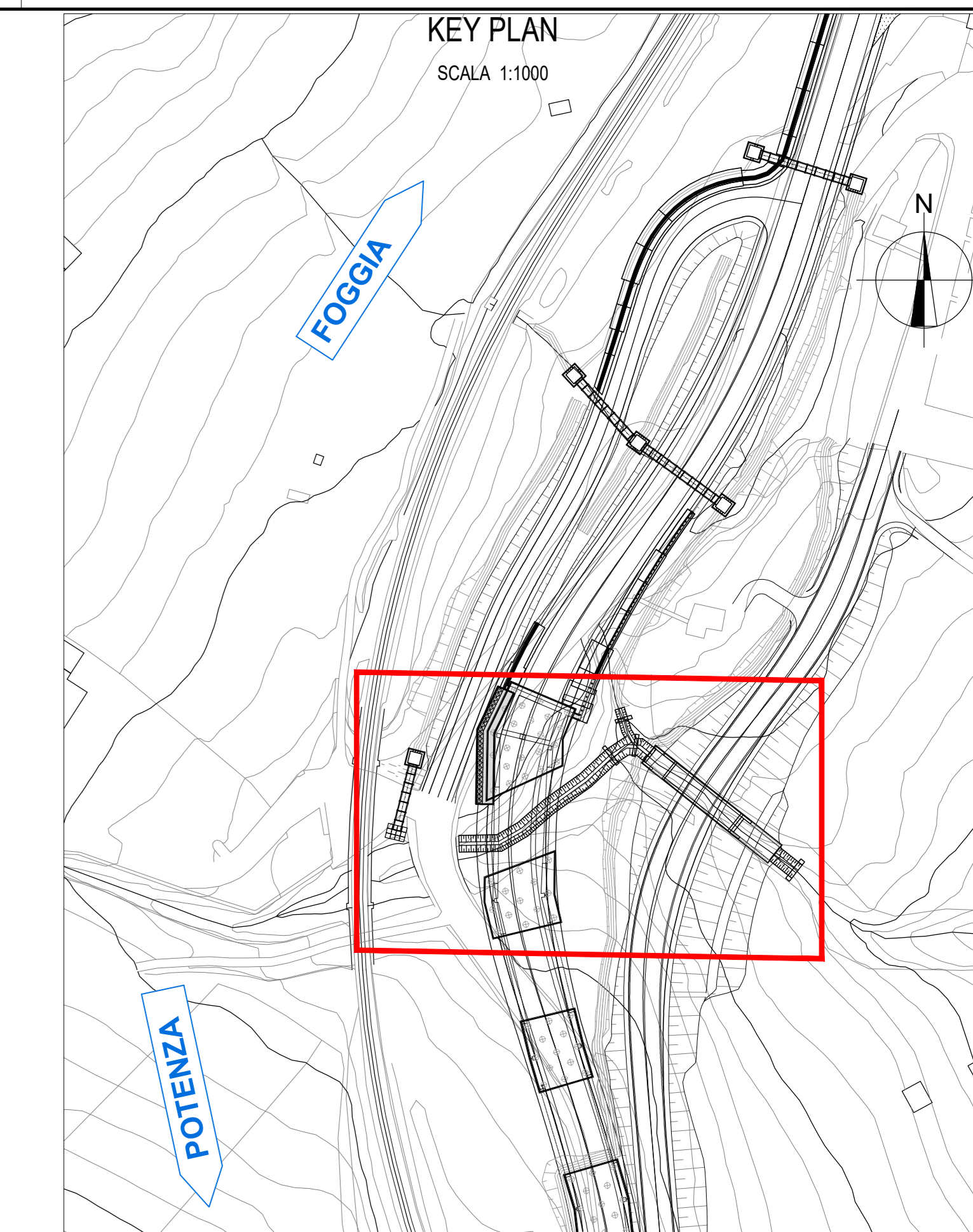
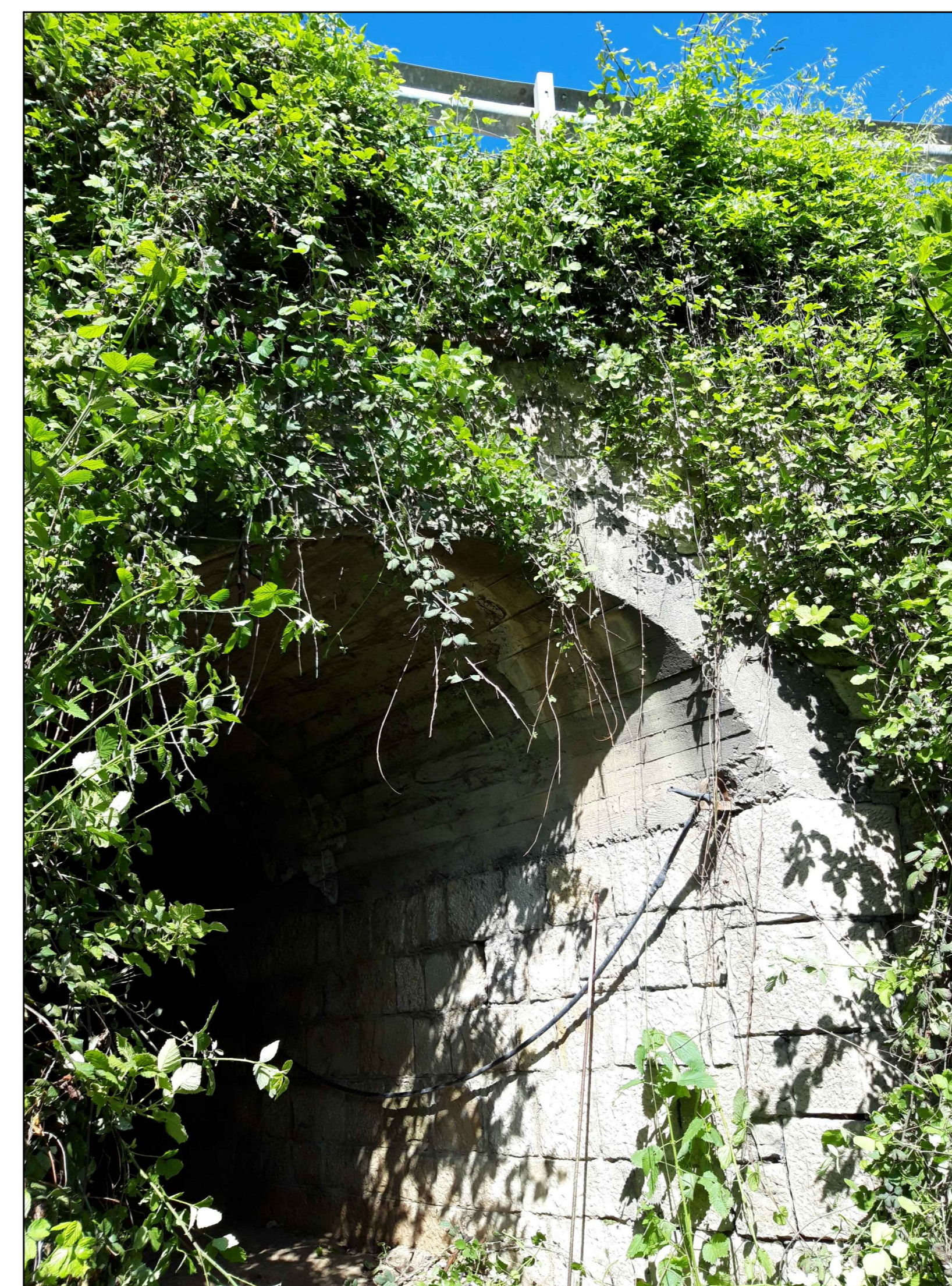
PLANIMETRIA: Post-Operam
SCALA 1:500



VISTA 2A



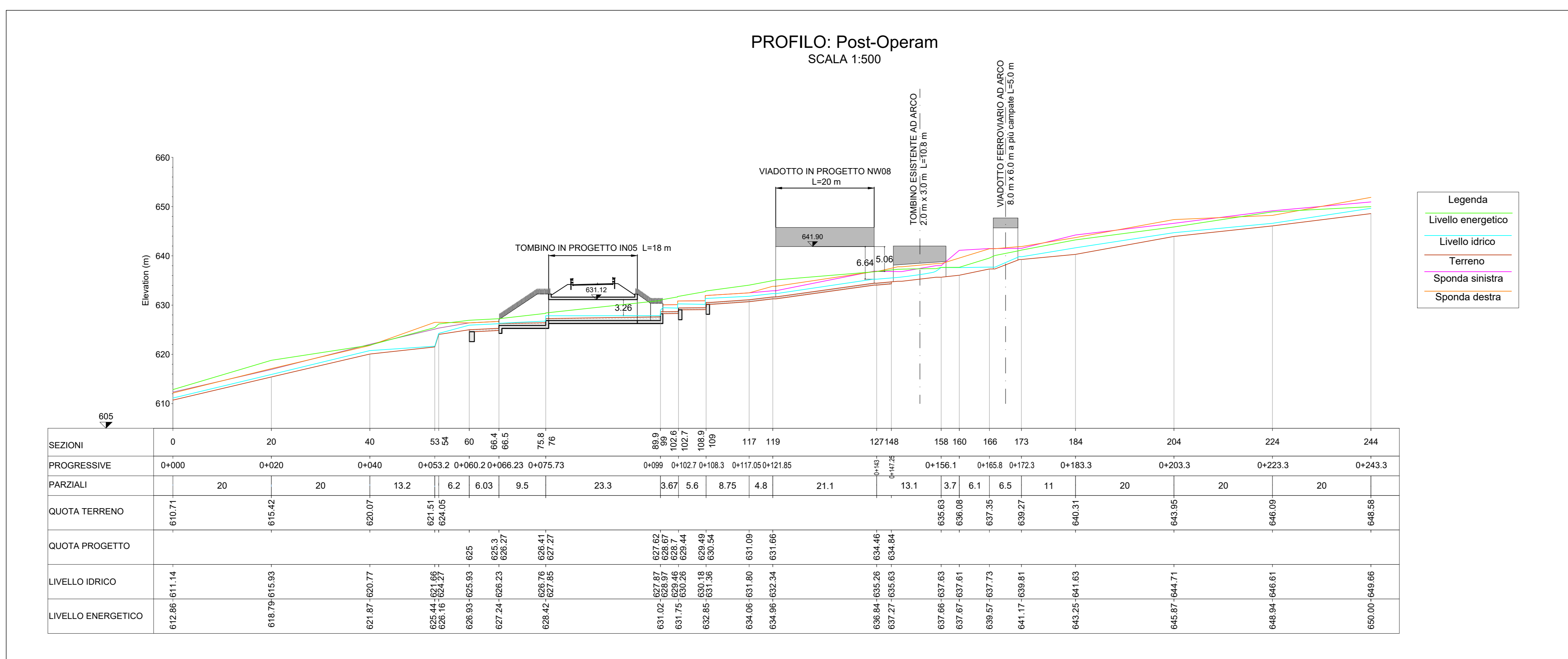
VISTA 2B



Asse Barile							Q _{T, 200 anni}	
Calcolo tempo di concentrazione								
A [m ²]	Z _{max} [m.s.l.m]	Z _{min} [m.s.l.m]	L [m]	j [m/m]	T _c [h]	φ	i [mm/h]	Q [m ³ /s]
274581	770	626	1030	0.140	0.167	0.5	176.3	6.73

Nel modello geometrico di calcolo è stato utilizzato il rilievo celerimetrico. Le condizioni al contorno imposte sono quelle relative all'altezza idrica di monte e valle pari all'altezza critica.

PROFILO: Post-Operam
SCALA 1:500



COMMITTENTE: **RFI** RETE FERROVIARIA ITALIANA
GRUPPO FERROVIARIO DELLO STATO ITALIANO
DIREZIONE INVESTIMENTI
DIREZIONE PROGRAMMI INVESTIMENTI DIRETTRICE SUD

PROGETTAZIONE: **ITALFER**
GRUPPO FERROVIARIO DELLO STATO ITALIANO

CONTRATTO ISTITUZIONALE DI SVILUPPO PER LA REALIZZAZIONE DELLA DIRETTRICE FERROVIARIA NAPOLI-BARI-LECCE-TARANTO

U.O. INFRASTRUTTURE SUD

PROGETTO ESECUTIVO

LINEA POTENZA-FOGGIA - AMMODERNAMENTO SOTTOPROGETTO 2 - ELETRIFICAZIONE, RETTIFICHE DI TRACCIATO, SOPPRESSIONE P.L. E CONSOLIDAMENTO SEDE

LOTTO 4 - OPERE AGGIUNTIVE PER OTTEMPERANZA PRESCRIZIONI DI CDS ISTRUTTORIA - CAVALCAFERROVIA NW08 NEI COMUNI DI RIONERO IN VULTURE E BARILE

Sistemazione idraulica IN05 - Pianta, profilo post-operam

SCALA: varie

Rev.	Descrizione	Redatto	Data	Verificato	Data	Approvato	Data	Autorizzato Data
A	Emissione Esecutiva	E. Abbondio	Aprile 2021	U. Di Giovanni	Aprile 2021	G. Lottig	Aprile 2021	Aprile 2021

File: IA4K42E78PZIN050002A.DWG n. Etab.: _____