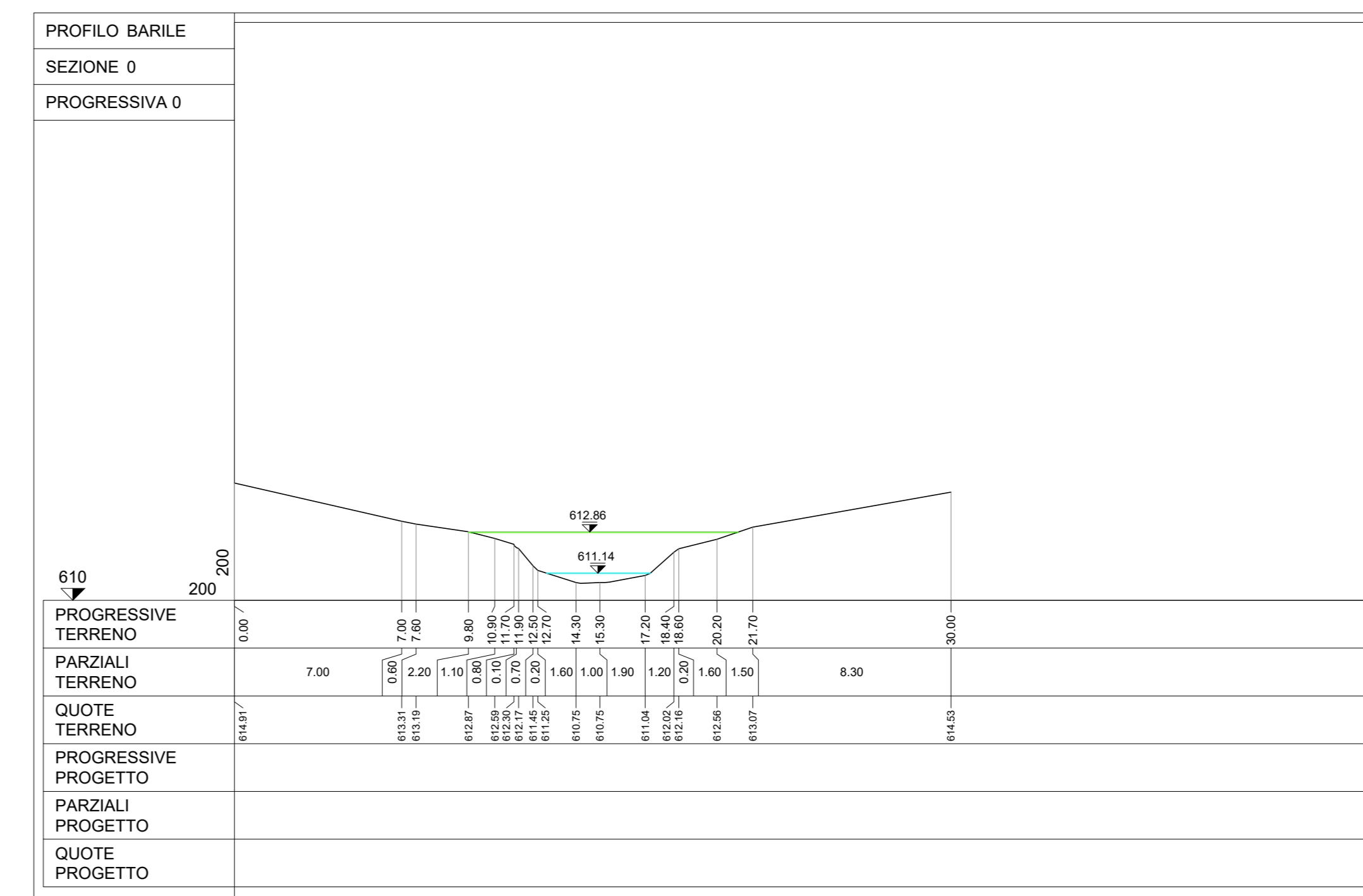
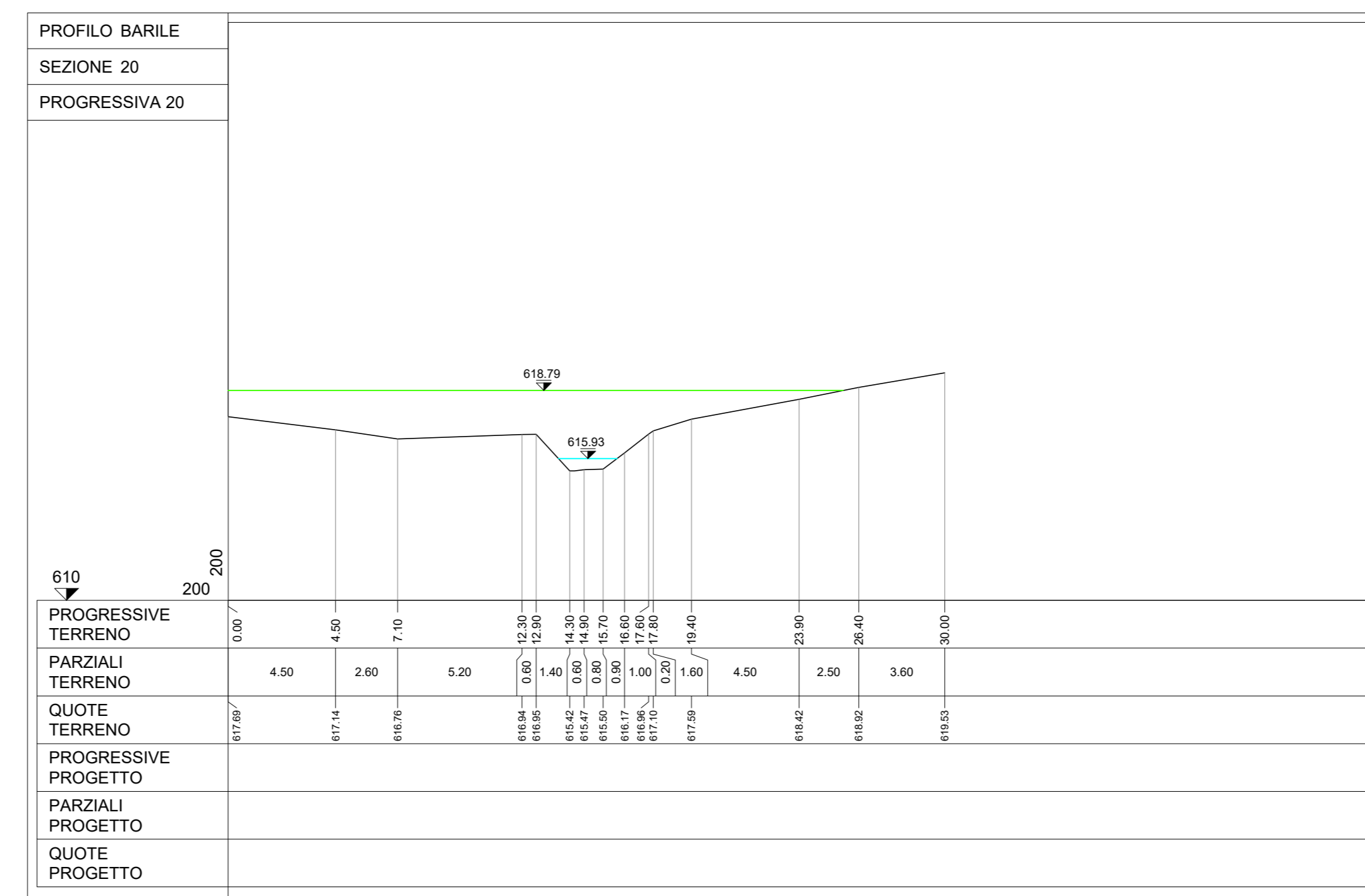
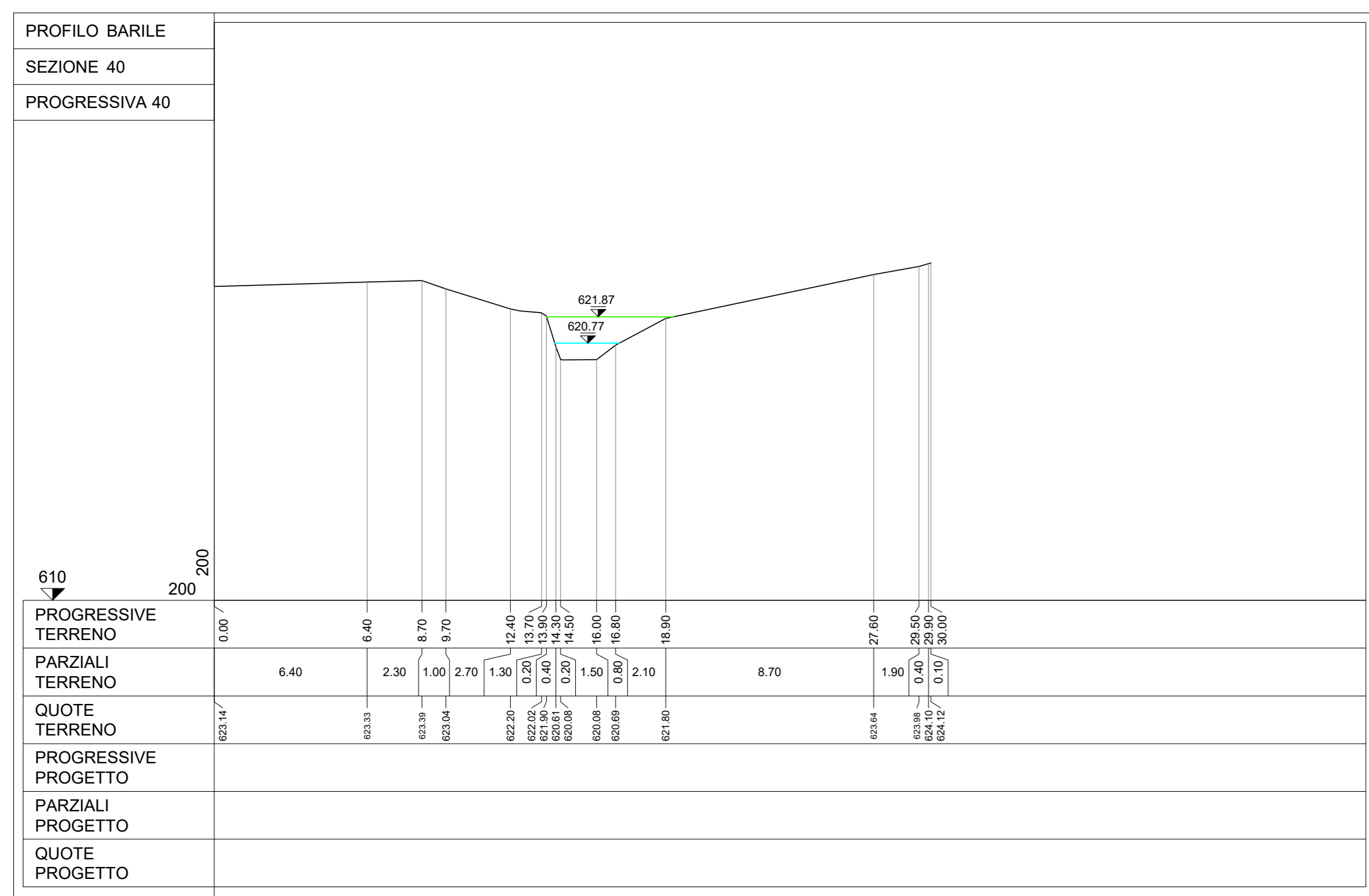
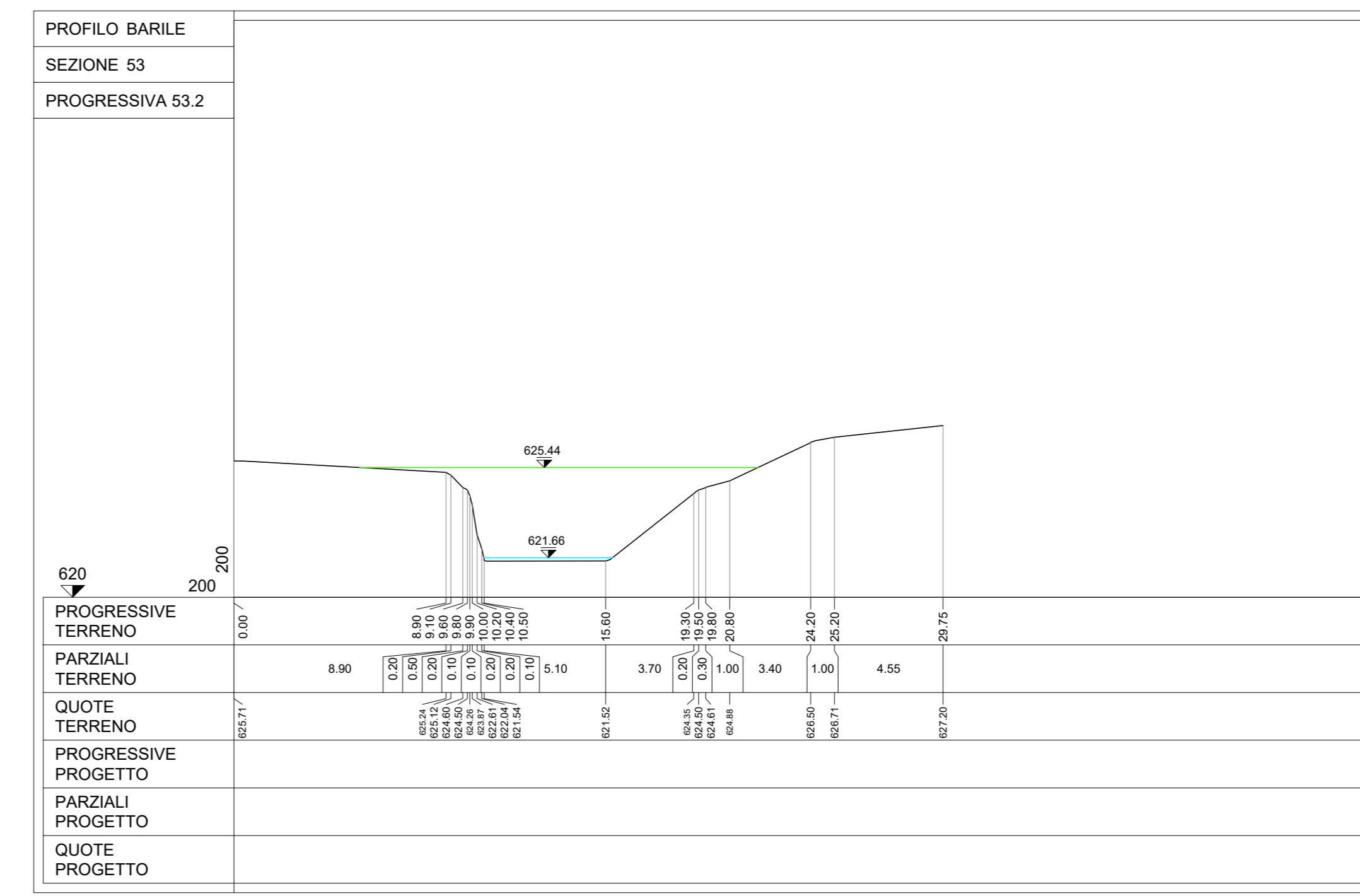
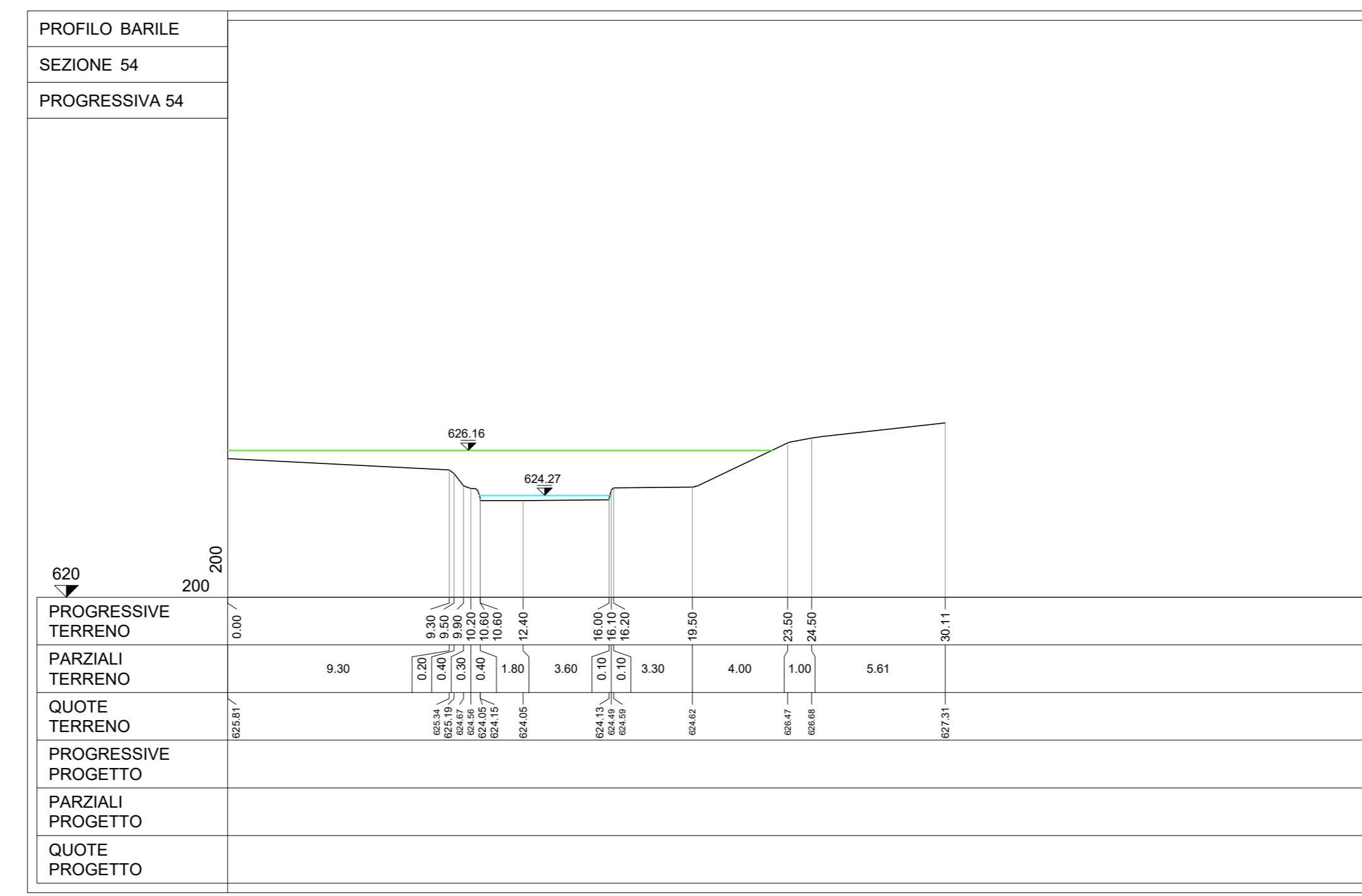
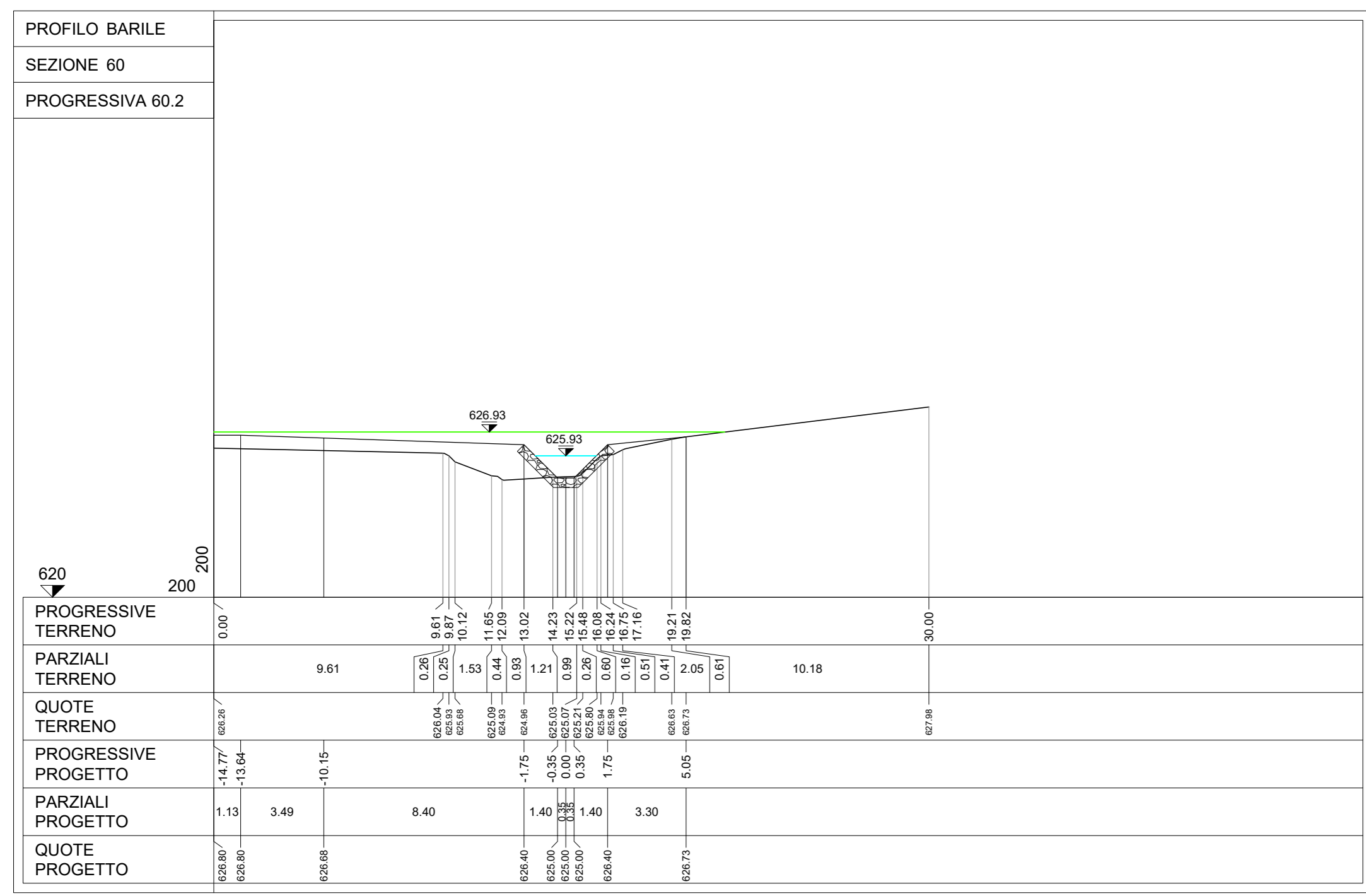


Legenda  
 \_\_\_\_\_ Livello energetico  
 \_\_\_\_\_ Livello idrico



COMMITTENTE:

PROGETTAZIONE:

CONTRATTO ISTITUZIONALE DI SVILUPPO PER LA REALIZZAZIONE DELLA DIRETTRICE FERROVIARIA NAPOLI-BARI-LECCE-TARANTO

U.O. INFRASTRUTTURE SUD  
 PROGETTO ESECUTIVO  
 LINEA POTENZA-FOGGIA - AMMODERNAMENTO SOTTOPROGETTO 2 - ELETTRIFICAZIONE, RETTIFICHE DI TRACCIATO, SOPPRESSIONE P.L. E CONSOLIDAMENTO SEDE  
 LOTTO 4 - OPERE AGGIUNTIVE PER OTTEMPERANZA PRESCRIZIONI DI CDS ISTRUTTORIA - CAVALCAFERROVIA NV08 NEI COMUNI DI RIONERO IN VULTURE E BARILE

Sistemazione idraulica IN05 - Sezioni post-operam - Tav 3 di 3

SCALA: 1:200

Rev.	Descrizione	Redatto	Data	Verificato	Data	Approvato	Data	Autorizzato Data
A	Esecuzione	E. Abbondio	Aprile 2021	[Firma]	Aprile 2021	[Firma]	Aprile 2021	10 Aprile 2021

File: IA4K42E78W9IN050005A.DWG n. Etabb.: 1