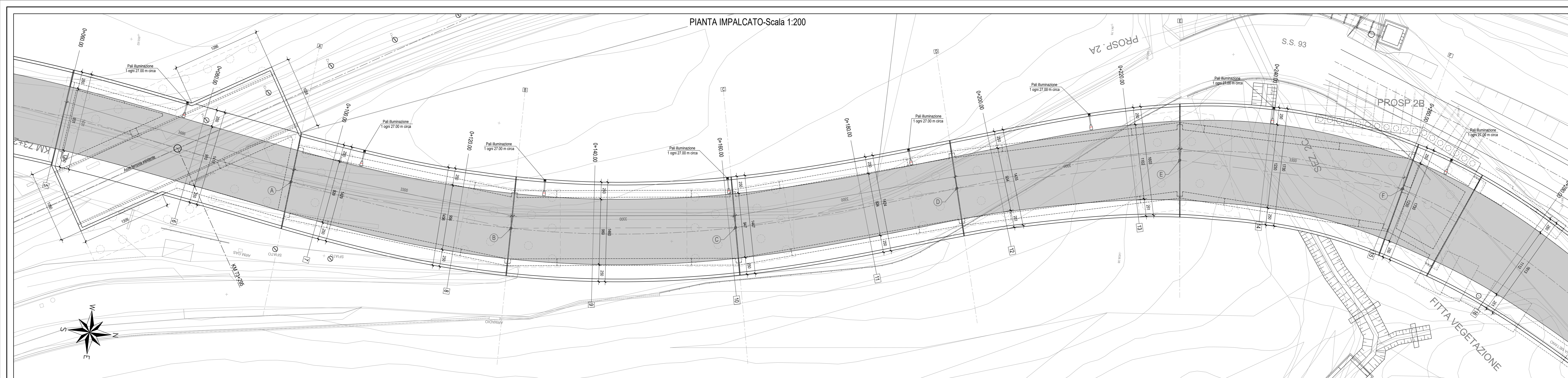
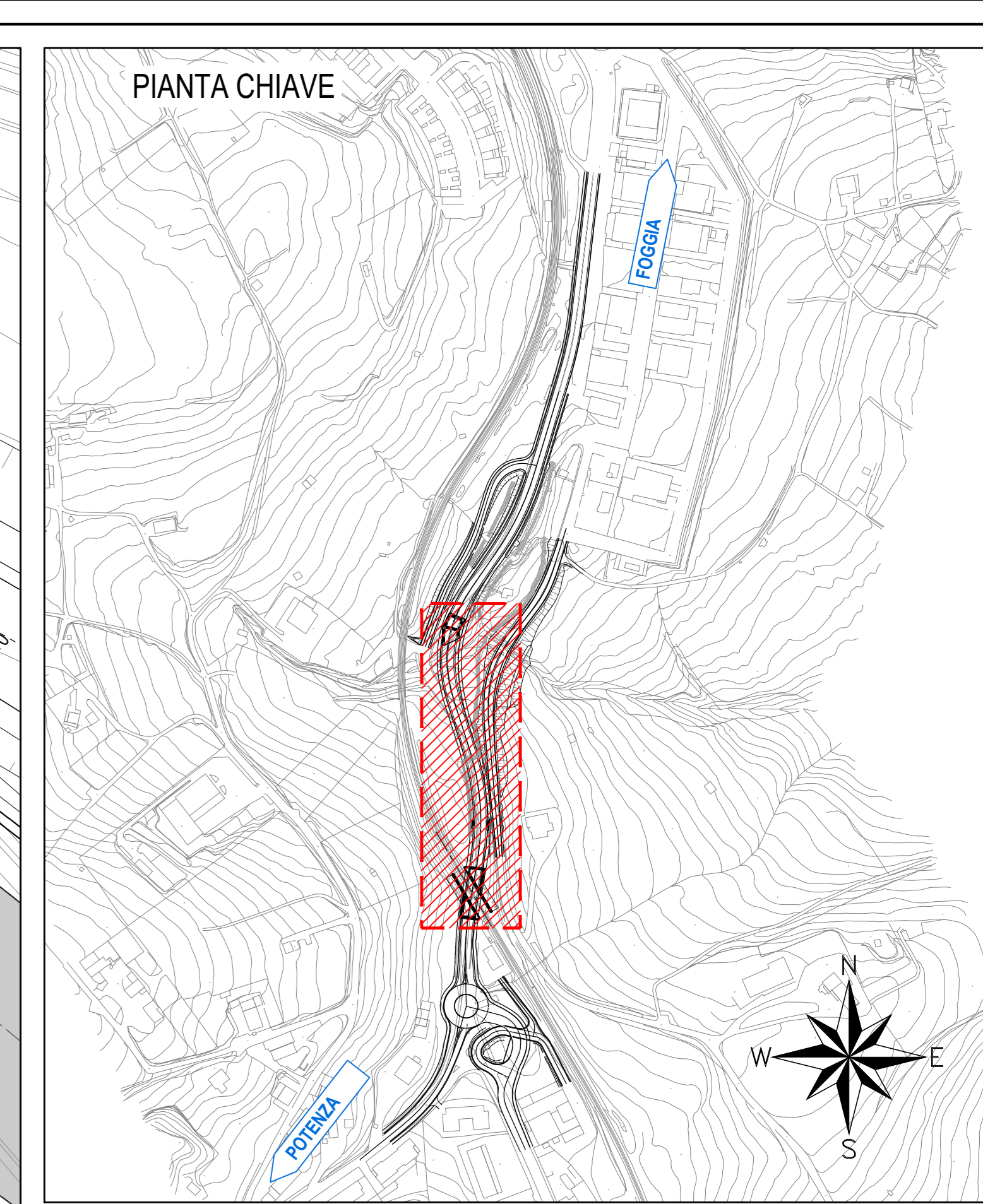


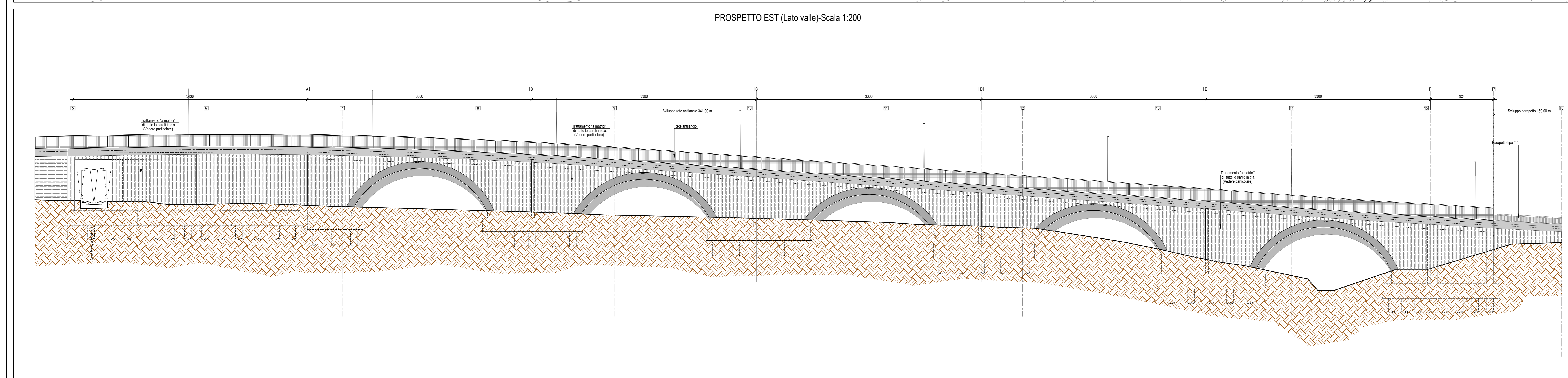
PIANTA IMPALCATO-Scala 1:200



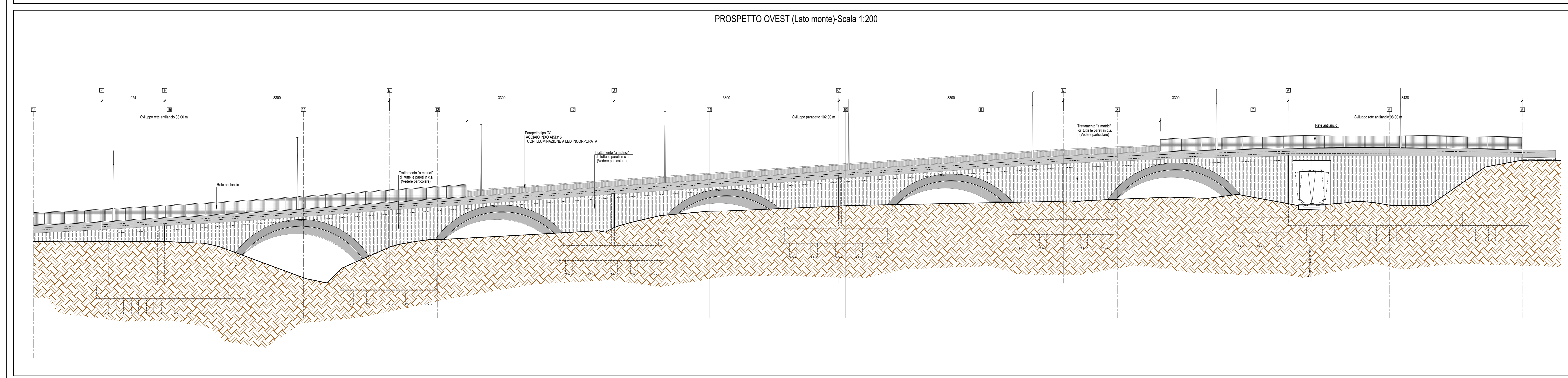
PIANTA CHIAVE



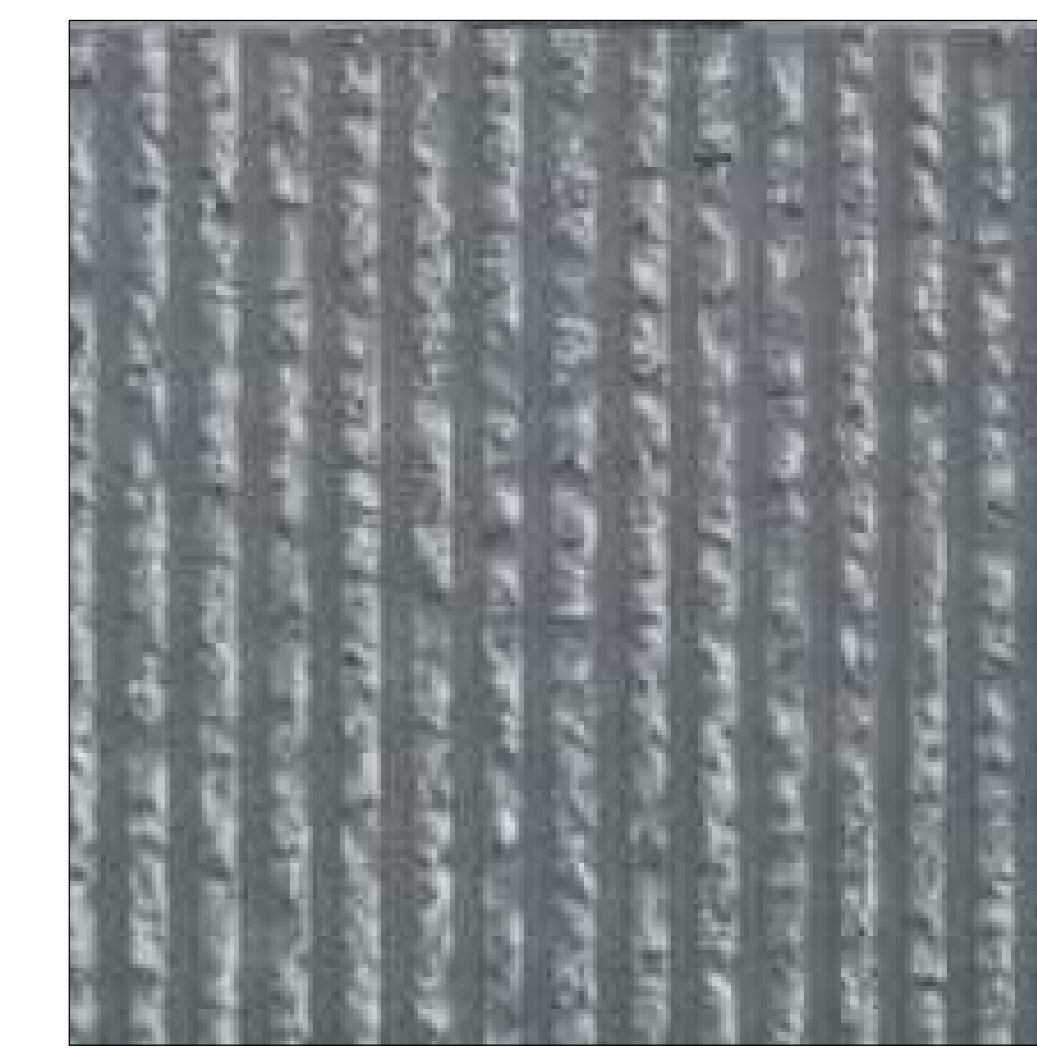
PROSPETTO EST (Lato valle)-Scala 1:200



PROSPETTO OVEST (Lato monte)-Scala 1:200



PARICOLARE RIVESTIMENTO A MATRICE



PER LA TABELLA MATERIALI E I PARTICOLARI COSTRUTTIVI SI RIMANDA ALL'ELABORATO IA4K42E78TTCC0000001

COMMITTENTE:
RFI
 FERROVIE ITALIANE
 GRUPPO FERROVIARIO ITALIANO
 GRUPPO FERROVIE DELLO STATO ITALIANO
 DIREZIONE PROVINCIALE ALESSANDRIA-VERCELLI-NOVARA

PROGETTAZIONE:
ITALFERR
 GRUPPO FERROVIE DELLO STATO ITALIANO

CONTRATTO ISTITUZIONALE DI SVILUPPO PER LA REALIZZAZIONE DELLA DIRETTRICE FERROVIARIA NAPOLI-BARI-LECCE-TARANTO

U.O. INFRASTRUTTURE SUD
 PROGETTO ESECUTIVO
 LINEA POTENZA-FOGGIA - AMMODERNAMENTO SOTTOPROGETTO 2 - ELETTRIFICAZIONE, RETTIFICHE DI TRACCIATO, SOPPRESSIONE P.L. E CONSOLIDAMENTO SEDE
 LOTTO 4 - OPERE AGGIUNTIVE PER OTTEMPERANZA PRESCRIZIONI DI CDS ISTRUTTORIA - CAVALCAFERROVIA NV08 NEI COMUNI DI RIONERO IN VULTURE E BARILE
 NV08 - Pianta impalcato e prospetti

SCALA: 1:200

Rev.	Descrizione	Redatto	Verificato	Approvato	Autorizzato
A	Emissione Emulata	M. Ferra	Obelino	C. Landolfi	Obelino

File: IA4K42E78AGNV080001A.DWG In. Elab.: