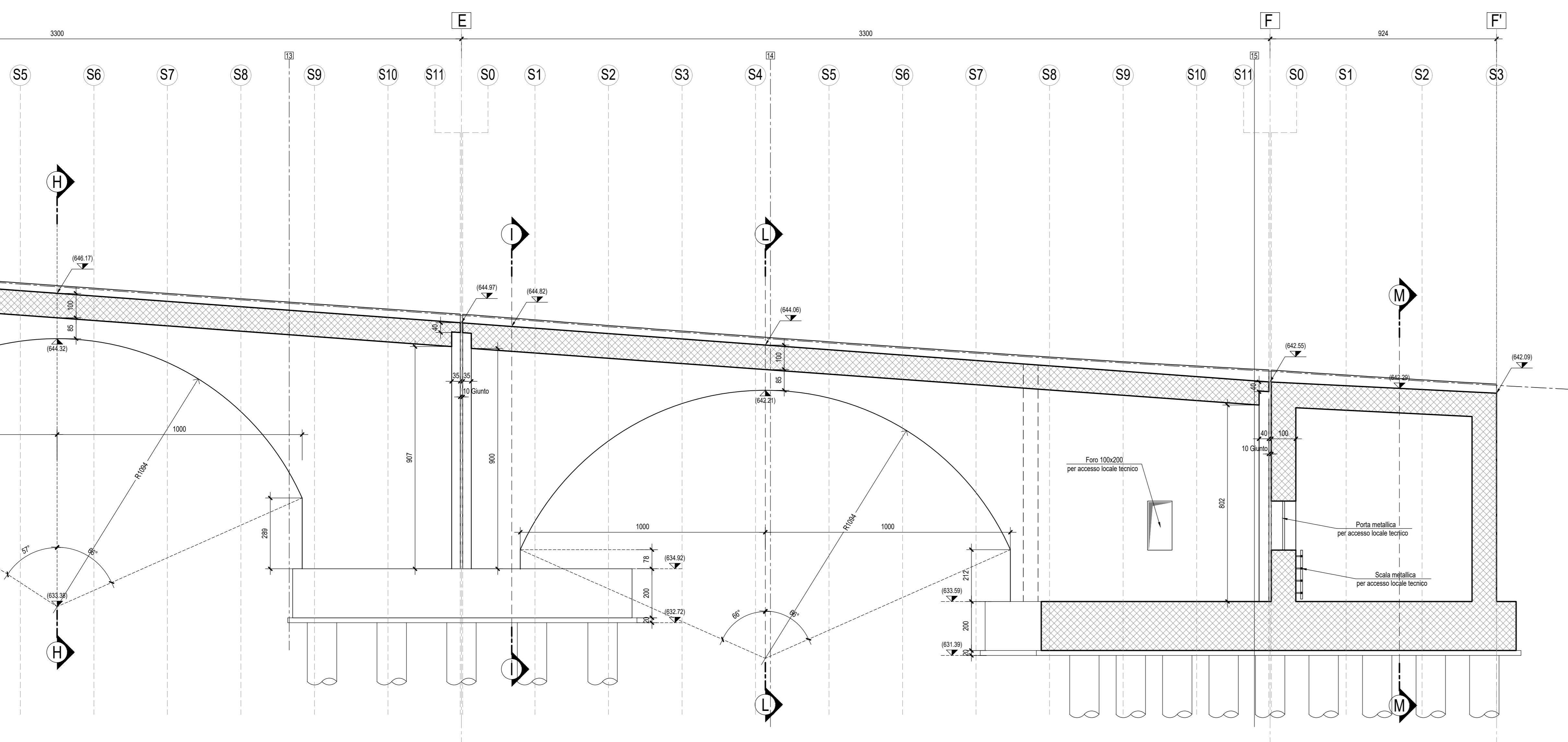


SEZIONE LONGITUDINALE CAMPATA E/F-Scala 1:100



PIANTA IMPALCATO CAMPATA E/F-Scala 1:100

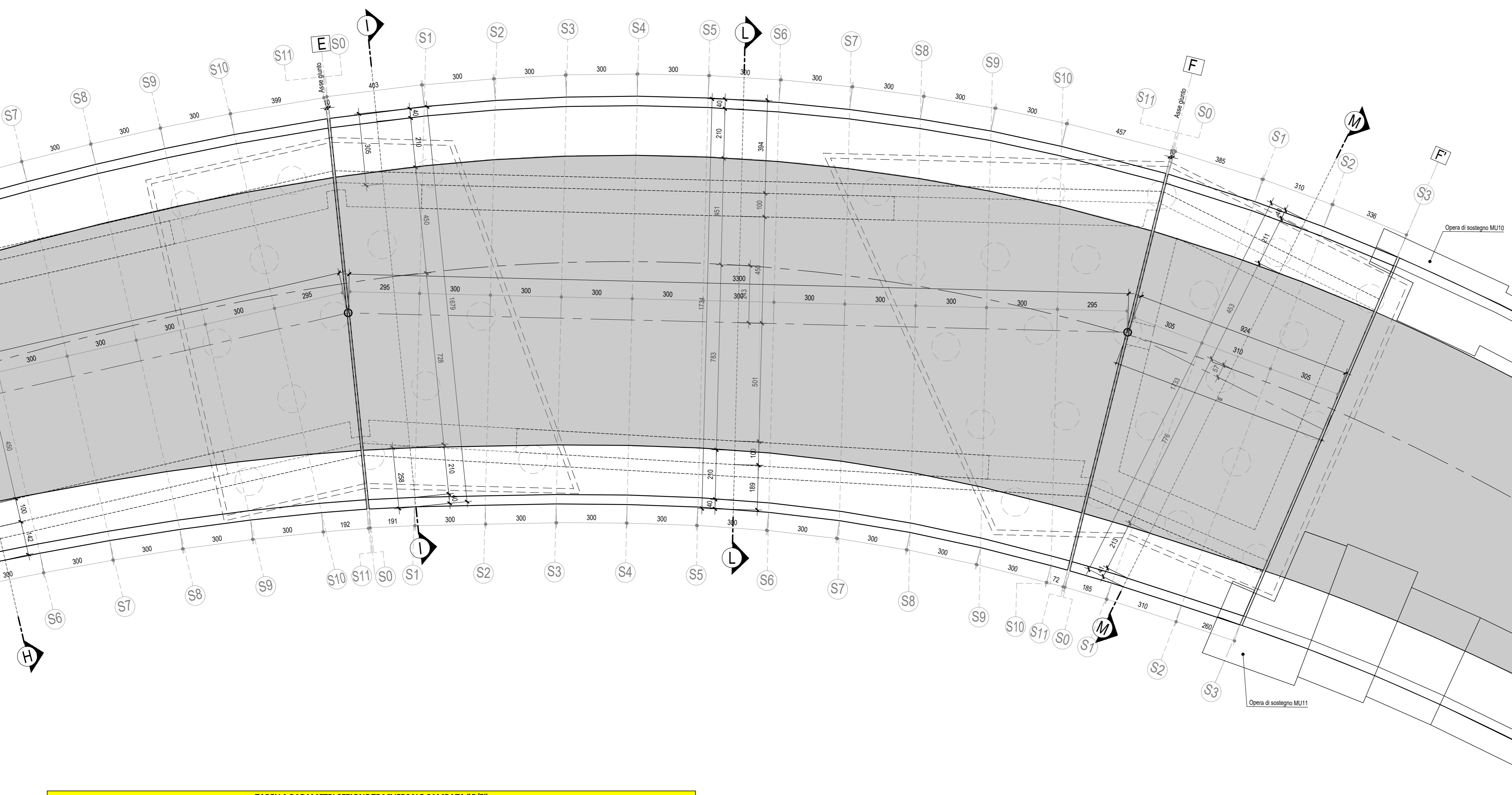


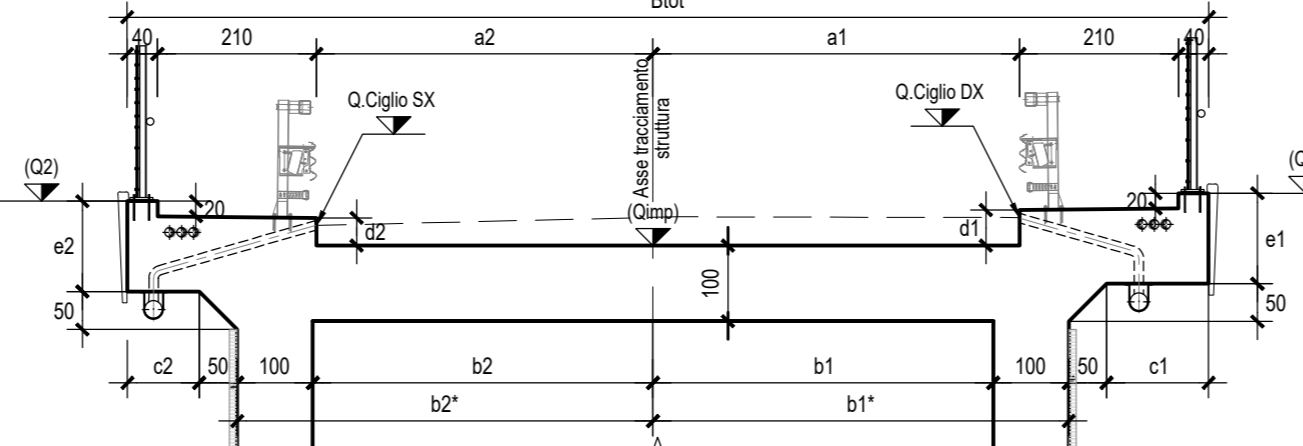
TABELLA PARAMETRI SEZIONE TRASVERSALE CAMPATA "E/F"

Sez.	Q.Imp. [m]	Q.Ciglio Sx [m]	Q.Ciglio Dx [m]	Q.1 [m]	Q.2 [m]	a1 [cm]	b1 [cm]	c1 [cm]	d1 [cm]	e1 [cm]	a2 [cm]	b2 [cm]	c2 [cm]	e2 [cm]	B tot. [cm]	
S0	644.97	645.39	645.14	645.36	645.61	584	524	229	0.27	130	577	524	223	0.52	130	1661
S1	644.75	645.17	644.94	645.16	645.39	563	498	206	0.29	130	629	450	281	0.52	130	1692
S2	644.53	644.99	644.66	644.88	645.21	549	467	182	0.23	130	664	450	314	0.56	130	1713
S3	644.31	644.79	644.42	644.64	645.01	536	477	159	0.21	130	686	450	336	0.58	130	1722
S4	644.09	644.59	644.18	644.40	644.81	531	487	145	0.19	130	697	450	347	0.60	130	1728
S5	643.87	644.39	643.94	644.16	644.61	534	496	138	0.17	130	697	450	347	0.62	130	1731
S6	643.65	644.19	643.71	643.93	644.41	548	506	143	0.16	130	686	450	336	0.64	130	1734
S7	643.43	644.00	643.47	643.69	644.22	575	516	162	0.14	130	663	450	314	0.67	130	1738
S8	643.21	643.80	643.24	643.46	644.02	616	525	195	0.13	130	629	450	281	0.69	130	1743
S9	642.99	643.60	643.01	643.23	643.82	670	535	242	0.12	130	583	450	238	0.71	130	1753
S10	642.77	643.40	642.78	643.00	643.62	738	544	301	0.11	130	525	450	180	0.73	130	1763
S11	642.55	643.16	642.69	642.91	643.38	787	635	321	0.24	130	442	533	75	0.71	130	1729

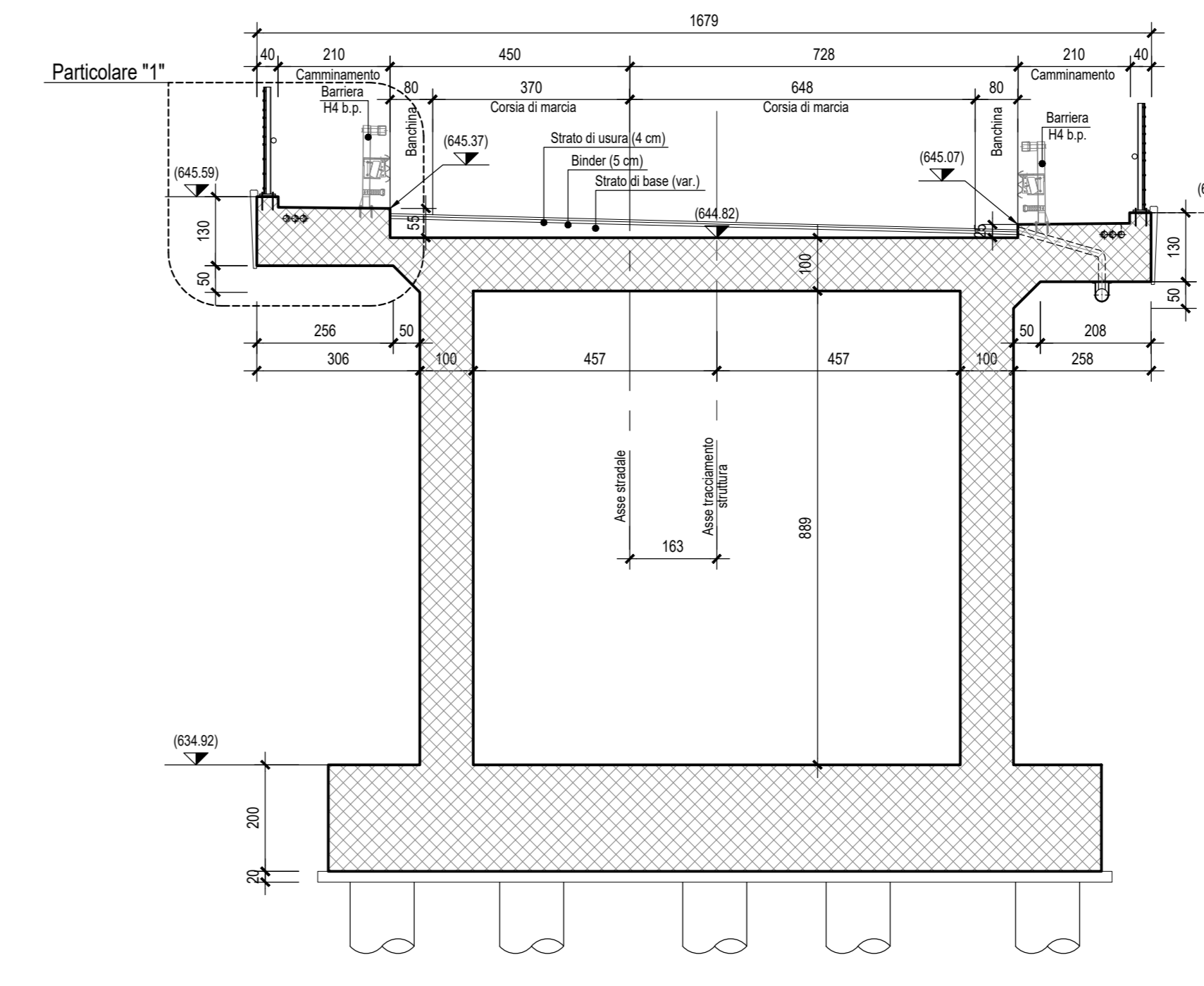
TABELLA PARAMETRI SEZIONE TRASVERSALE CAMPATA "F/F"

Sez.	Q.Imp. [m]	Q.Ciglio Sx [m]	Q.Ciglio Dx [m]	Q.1 [m]	Q.2 [m]	a1 [cm]	b1 [cm]	c1 [cm]	d1 [cm]	e1 [cm]	a2 [cm]	b2 [cm]	b2* [cm]	c2 [cm]	d2 [cm]	e2 [cm]	B tot. [cm]
S0	642.55	643.15	642.69	642.91	643.37	798	665	322	0.24	130	441	563	78	0.32	130	1729	
S1	642.40	642.95	642.54	642.76	643.17	767	571	296	0.24	130	457	421	136	0.32	130	1724	
S2	642.24	642.77	642.35	642.57	642.99	752	585	268	0.21	130	460	389	170	0.32	130	1712	
S3	642.09	642.58	642.21	642.43	642.80	742	698	245	0.22	130	450	457	194	0.32	130	1692	

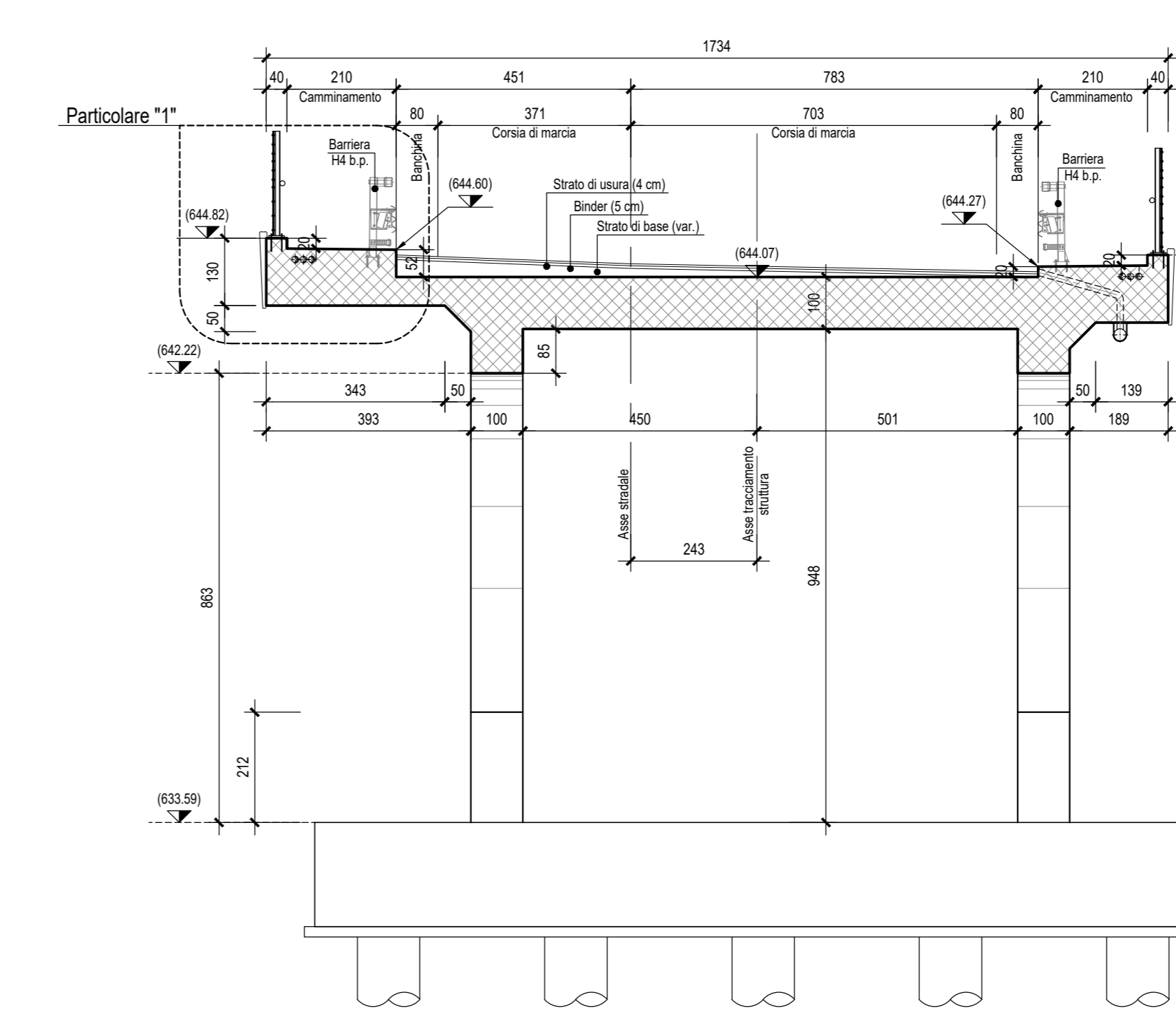
SEZIONE ESPLICATIVA TABELLE-Scala 1:100



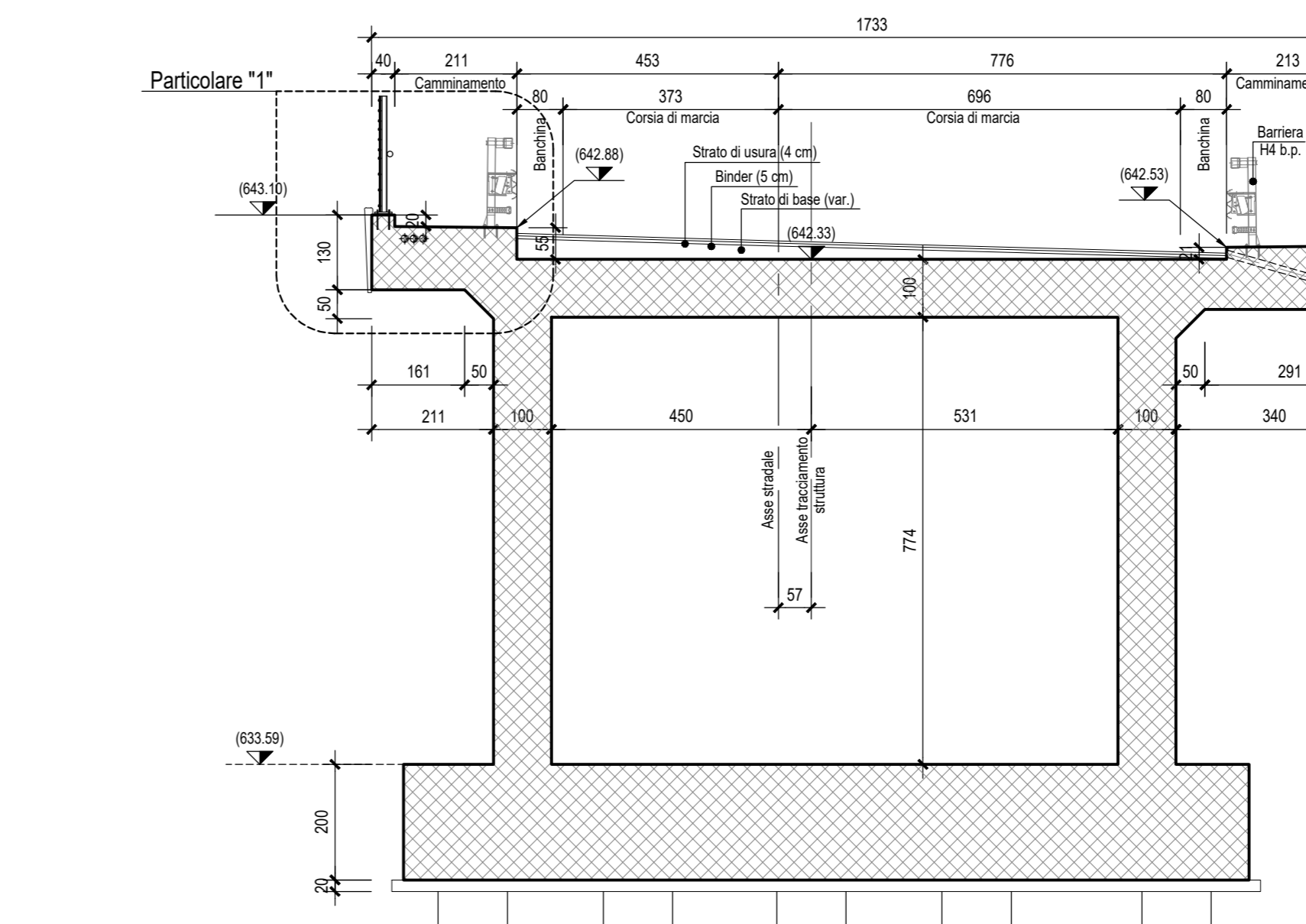
SEZIONE I-I-Scala 1:100



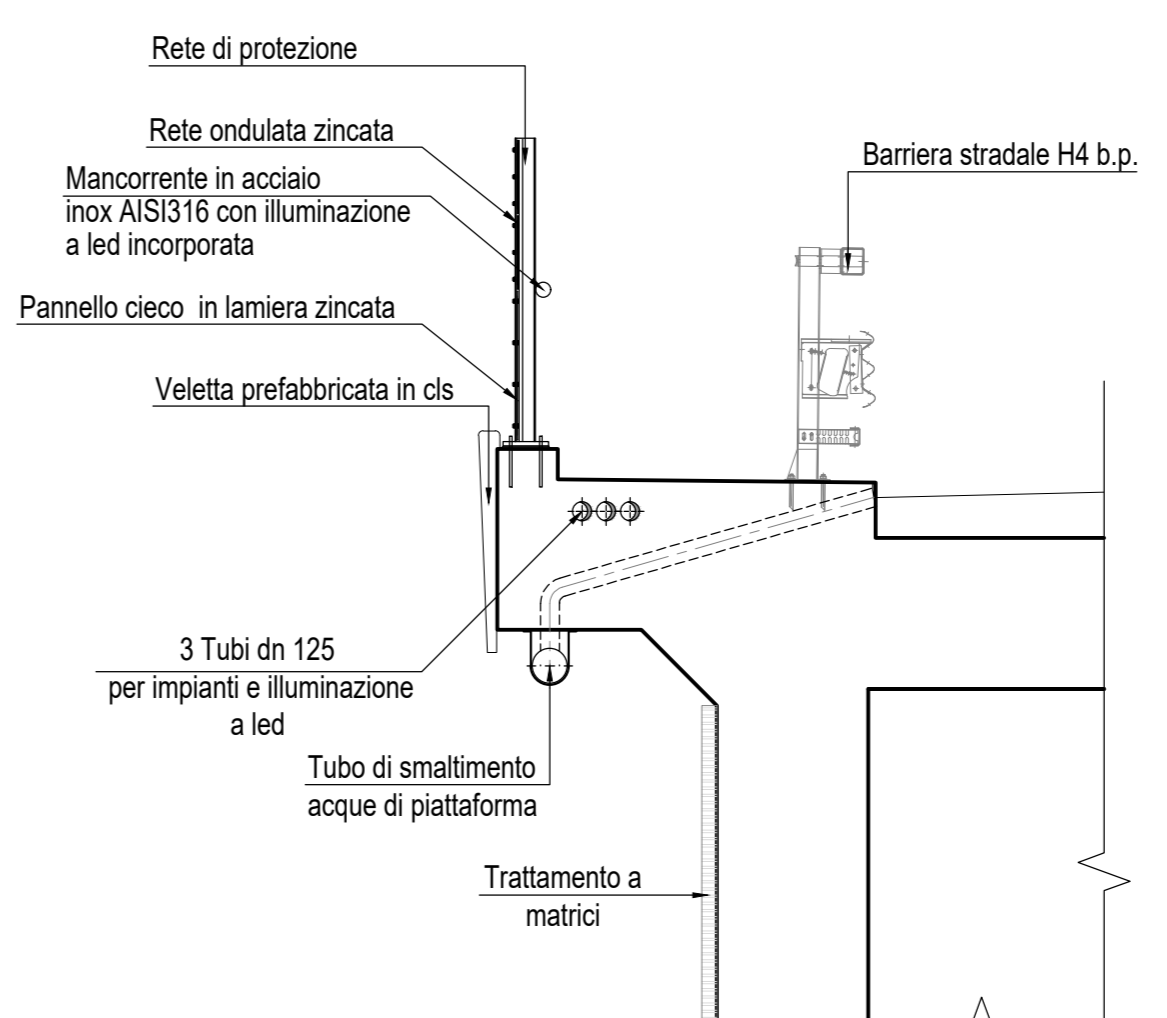
SEZIONE L-L-Scala 1:100



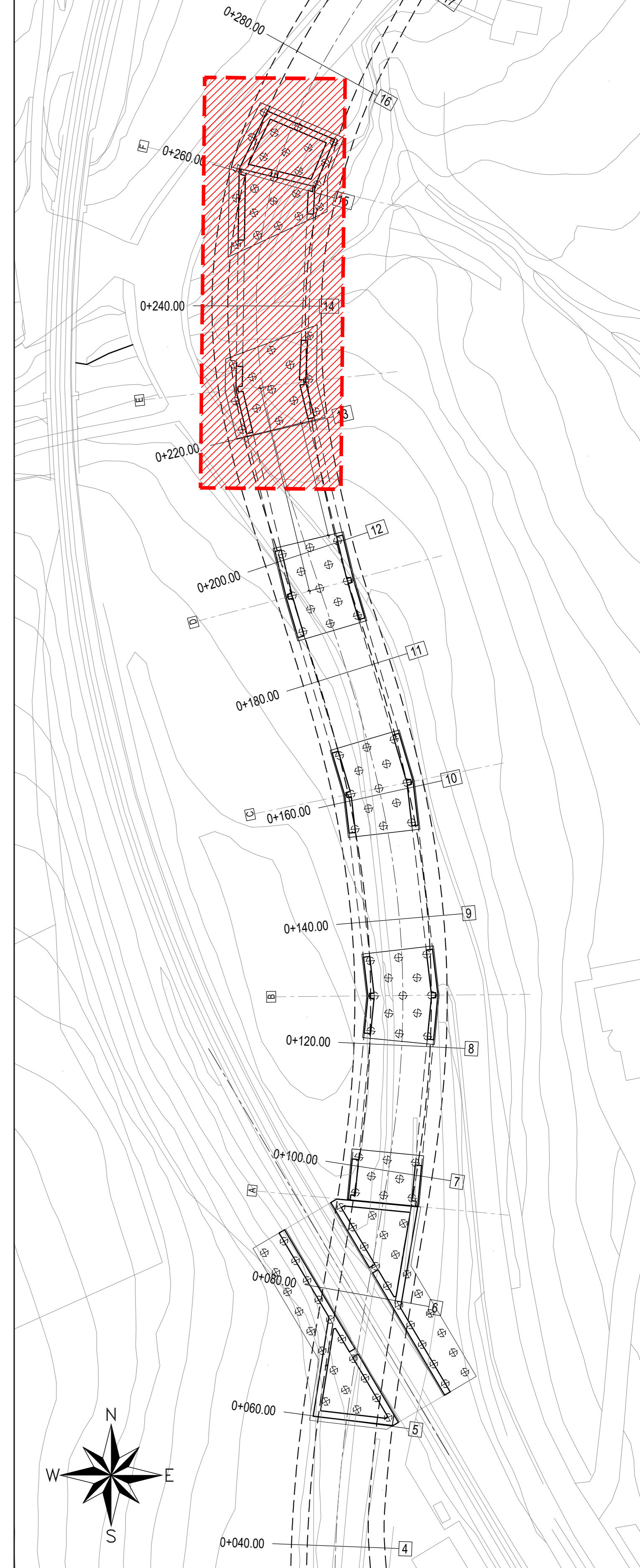
SEZIONE M-M-Scala 1:100



PARTICOLARE "1"-Scala 1:50



PLANIMETRIA-Scala 1:500



PER LA TABELLA MATERIALI E I PARTICOLARI COSTRUTTIVI SI RIMANDA ALL'ELABORATO IA4K42E787T0C0000001

COMMITTENTE: **RFI** RETE FERROVIARIA ITALIANA
 GRUPPO FERROVIE DELLO STATO ITALIANE
 DIREZIONE INVESTIMENTI
 DIREZIONE PROGRAMMI INVESTIMENTI DIRETTRICE SUD

PROGETTAZIONE: **ITALFER**
 GRUPPO FERROVIE DELLO STATO ITALIANE

CONTRATTO ISTITUZIONALE DI SVILUPPO PER LA REALIZZAZIONE DELLA DIRETTRICE FERROVIARIA NAPOLI-BARI-LECCE-TARANTO

U.O. INFRASTRUTTURE SUD

PROGETTO ESECUTIVO

LINEA POTENZA-FOGGIA - AMMODERNAMENTO SOTTOPROGETTO 2 - ELETTRIFICAZIONE, RETTIFICHE DI TRACCIATO, SOPPRESSIONE P.L. E CONSOLIDAMENTO SEDE

LOTTO 4 - OPERE AGGIUNTIVE PER OTTEMPERANZA PRESCRIZIONI DI CDS ISTRUTTORIA - CAVALCAFERROVIA NV08 NEI COMUNI DI RIONERO IN VULTURE E BARILE

CAVALCAFERROVIA - IV08 - Viadotto ad archi - Campata E/F - Carpenteria

SCALA: 1:100

COMMESSA LOTTO FASE ENTE TIPO DOC. OPERA/DISCIPLINA Progr. REV.

IA4K 42 E 78 B B NW0800 003 A

Rev.	Descrizione	Redatto	Data	Verificato	Data	Approvato	Data	Autorezzato Data
A	Emissione Esecutiva	V. Ferris	Ottobre 2011	S.B.	Ottobre 2011	[Signature]	Ottobre 2011	01/10/11

File: IA4K42E78BNNV080003A.DWG n. Elab.: []