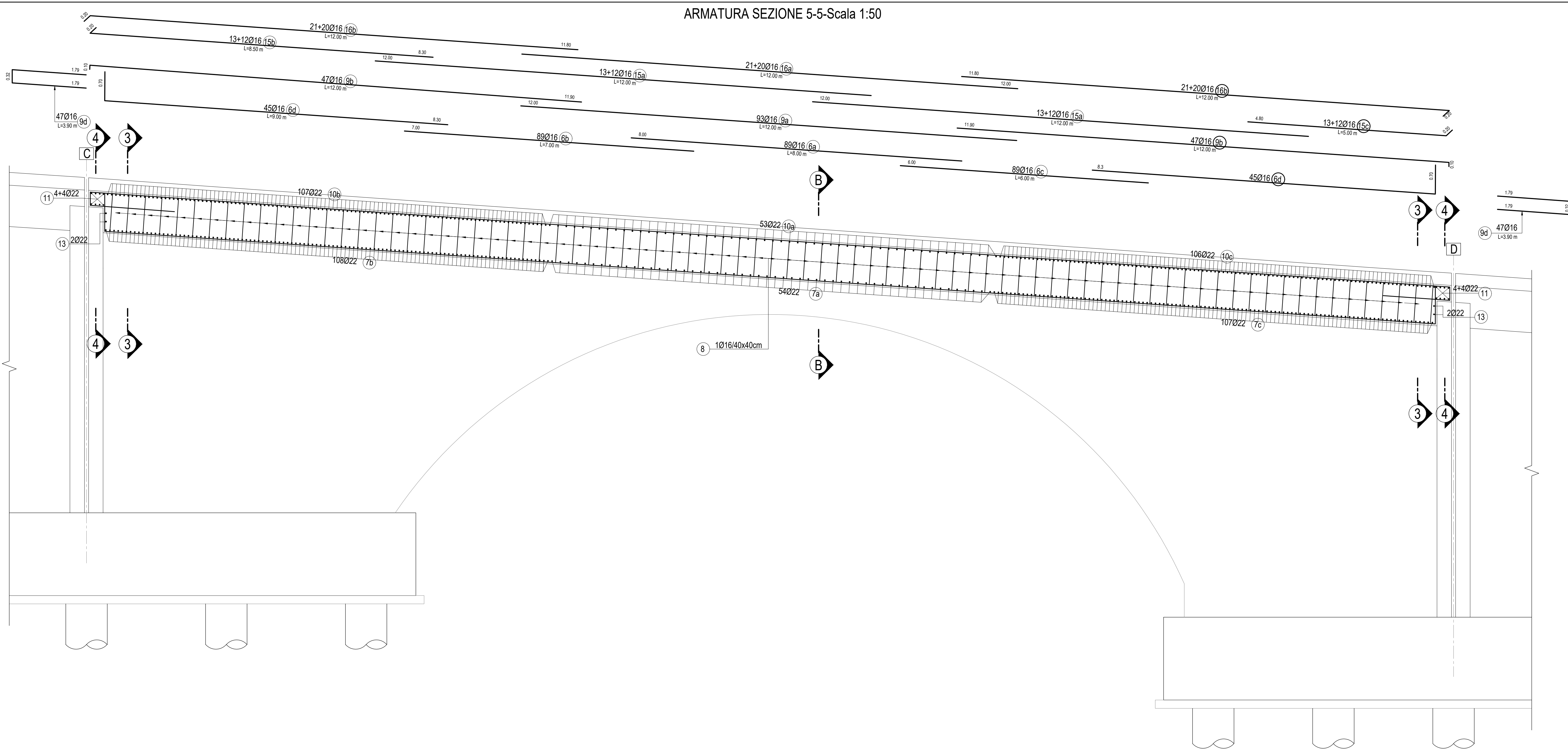
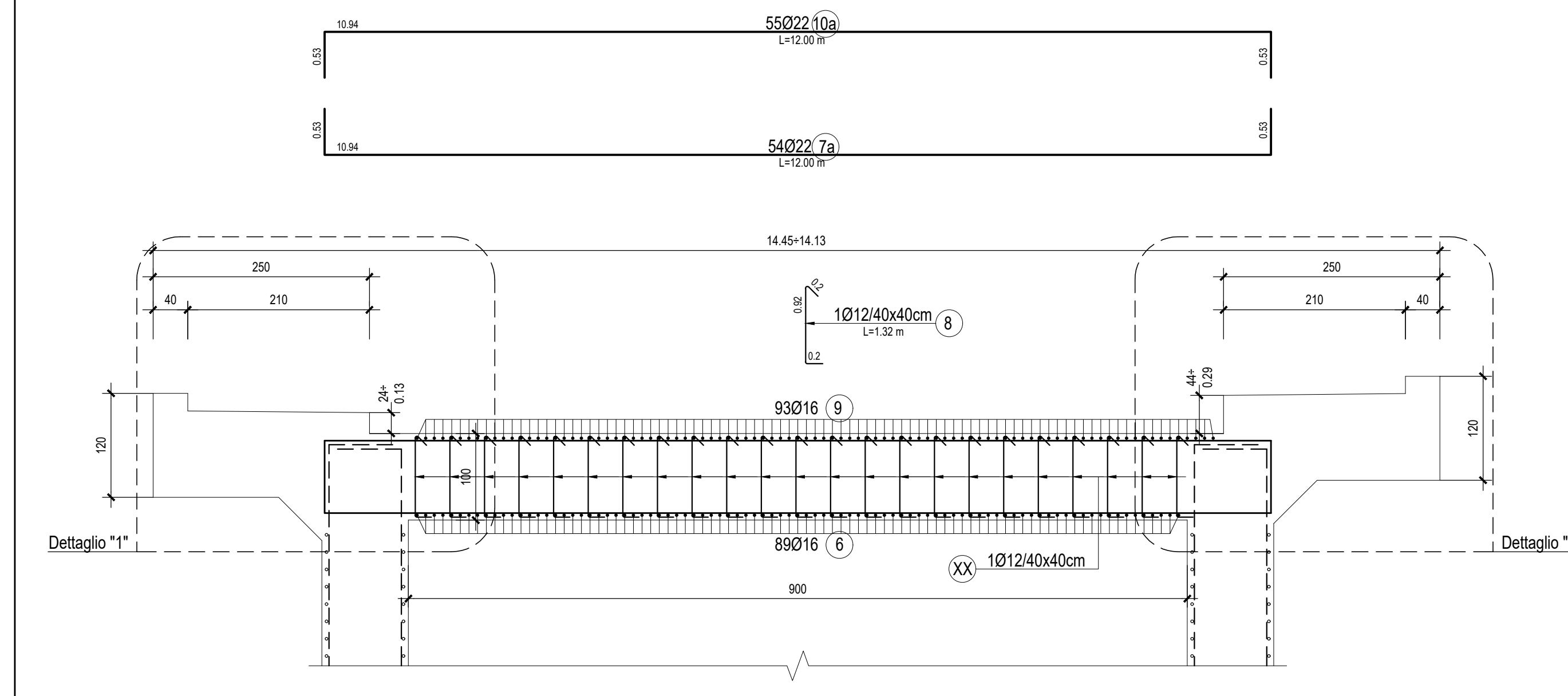


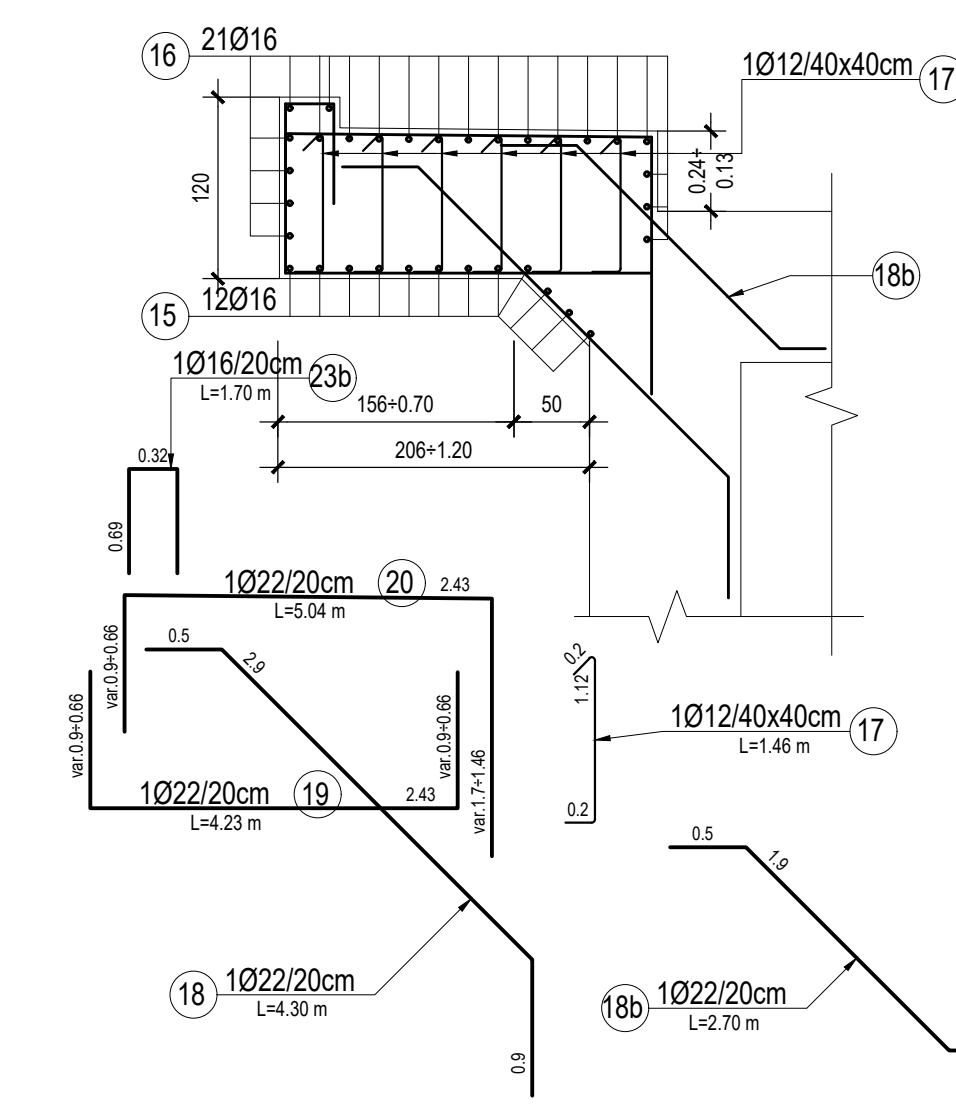
ARMATURA SEZIONE 5-5-Scala 1:50



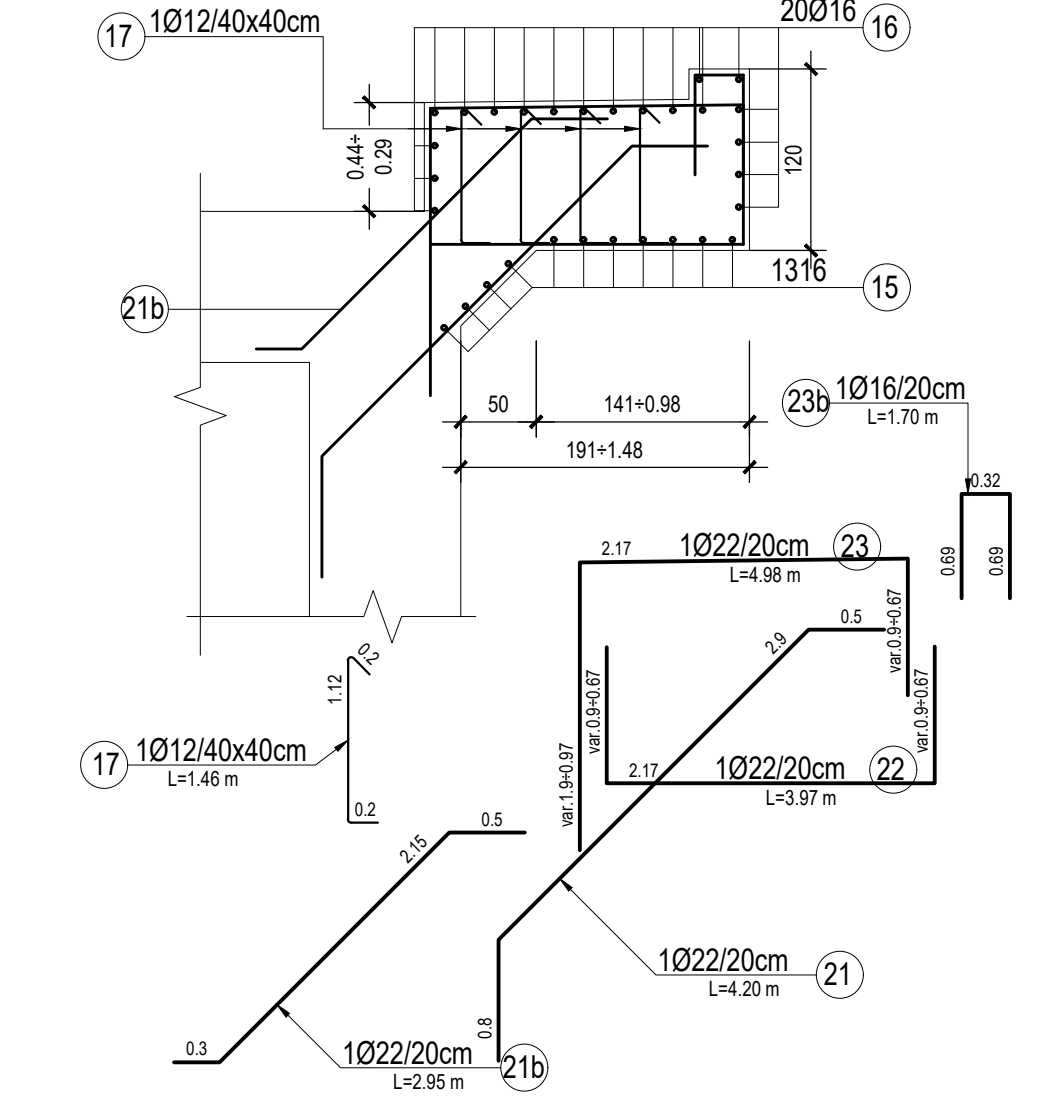
ARMATURA SEZIONE B-B-Scala 1:50



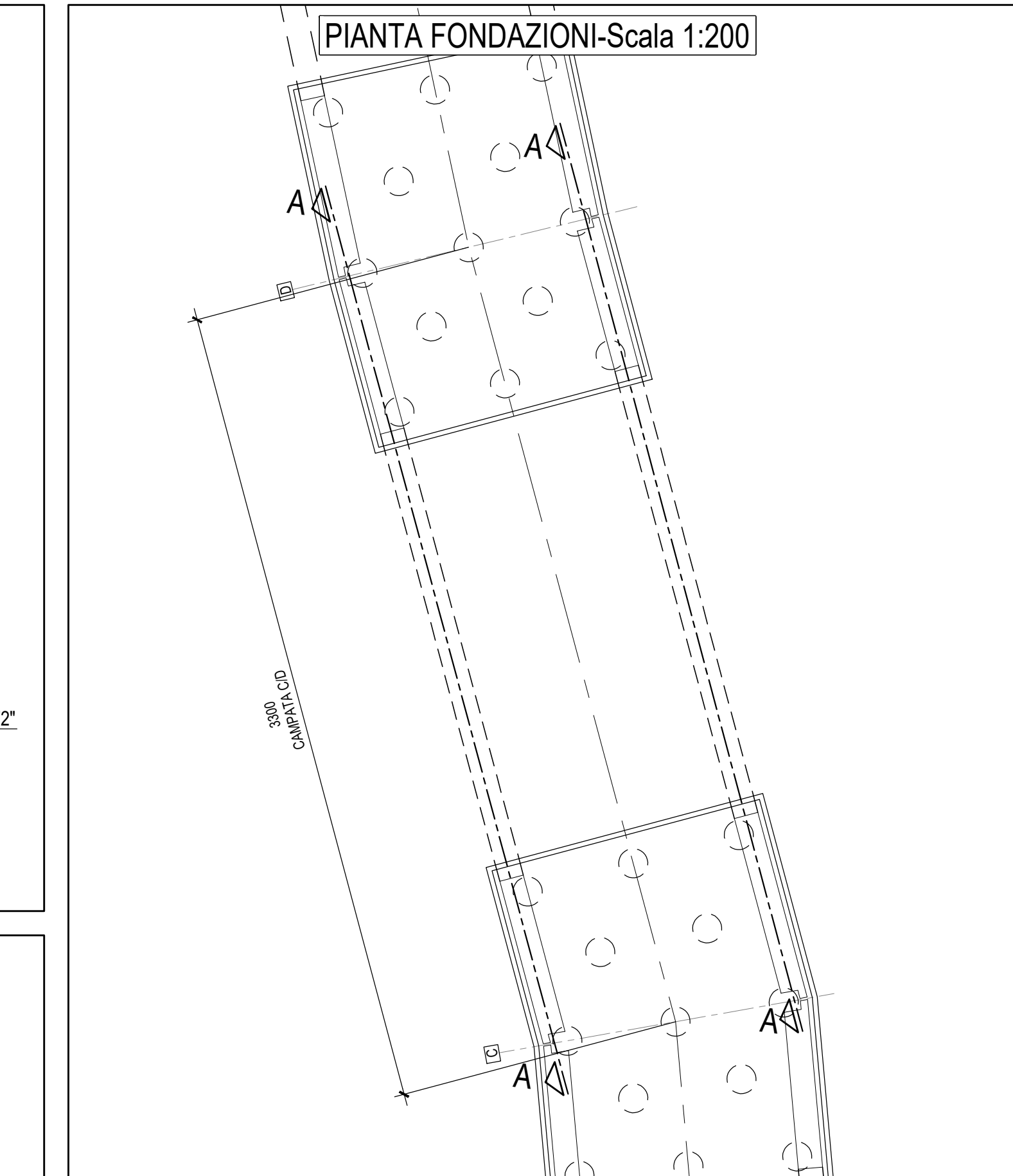
Dettaglio *1*-Scala 1:50



Dettaglio *2*-Scala 1:50



PIANTA FONDAZIONI-Scala 1:200

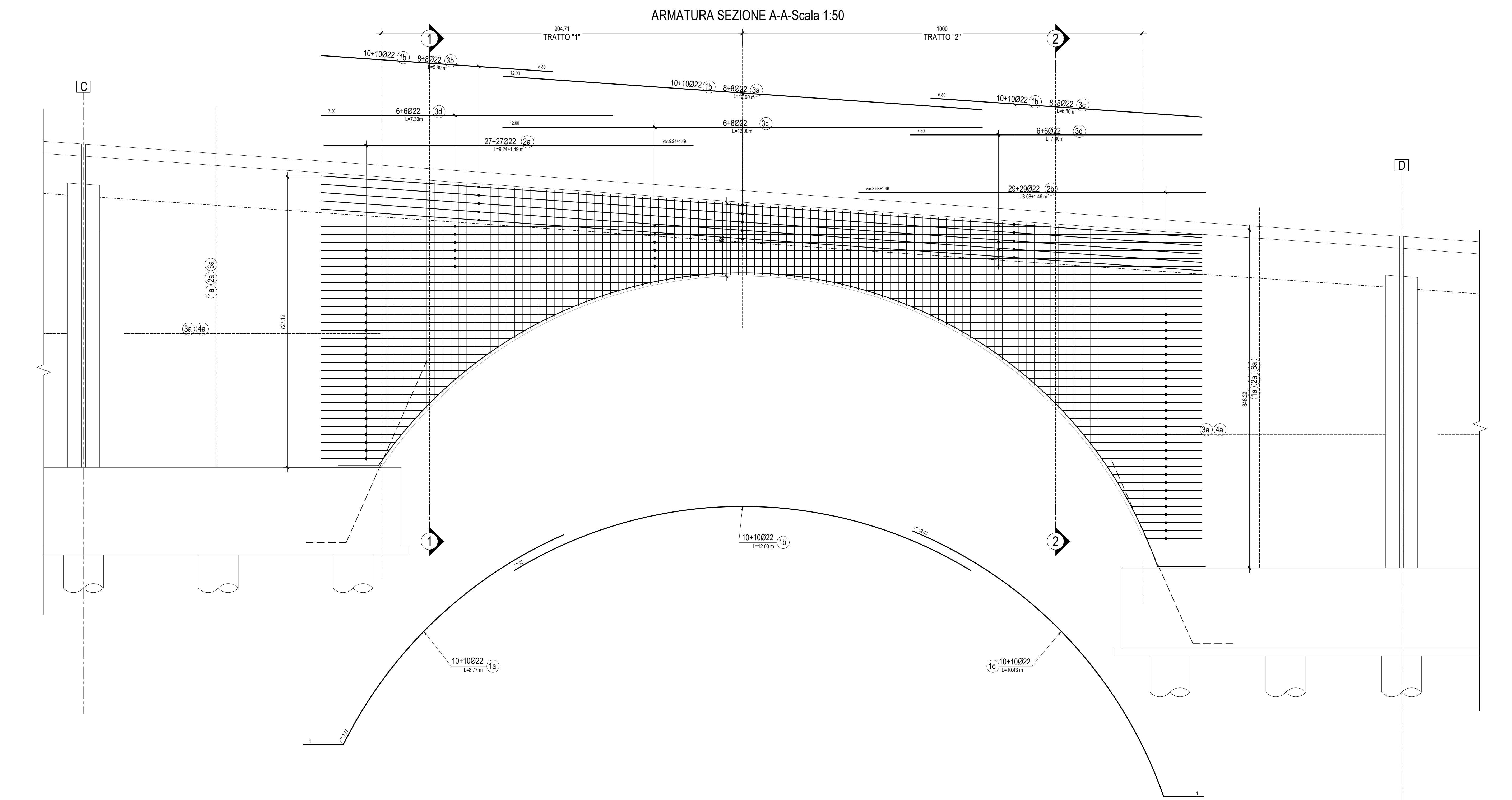


PIANTA CHIAVE-Scala 1:1000

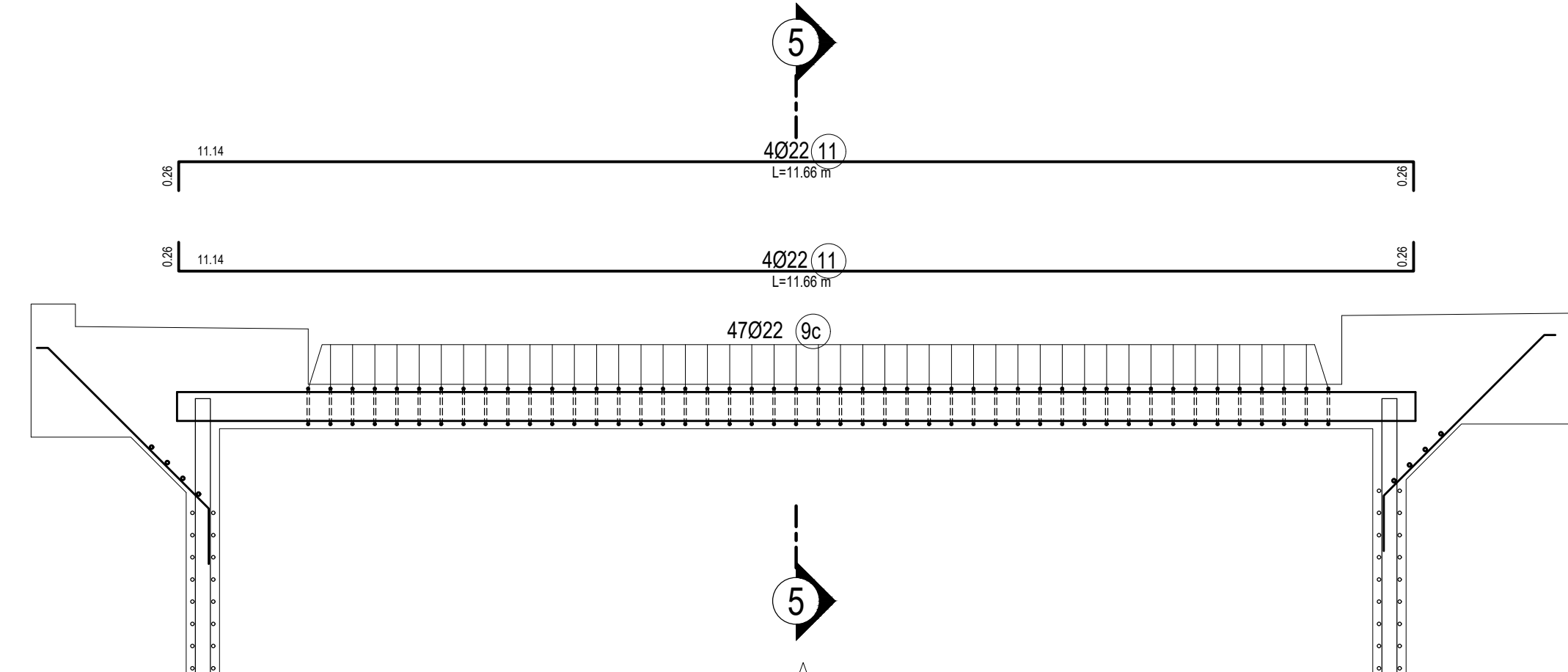


PER LA TABELLA MATERIALI E I PARTICOLARI COSTRUTTIVI SI RIMANDA ALL'ELABORATO IA4K42E787TOC0000001

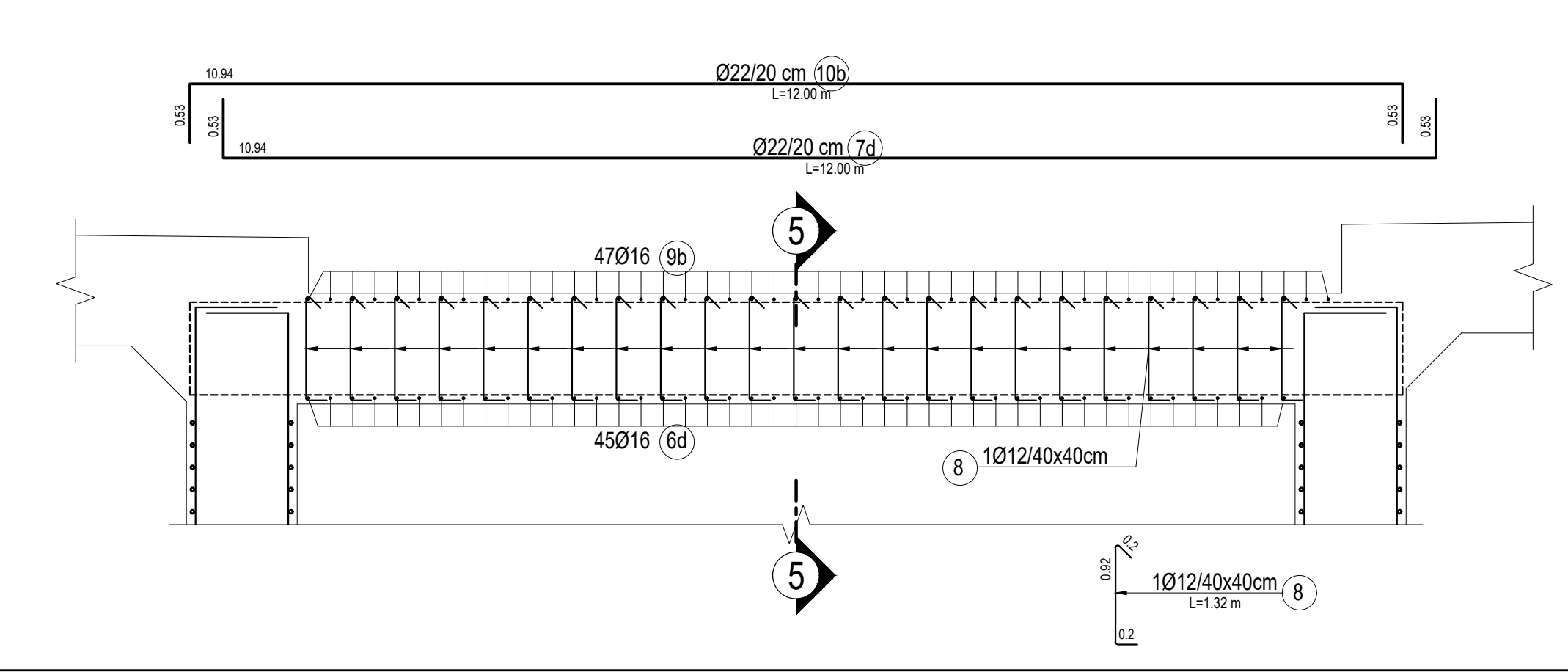
ARMATURA SEZIONE A-A-Scala 1:50



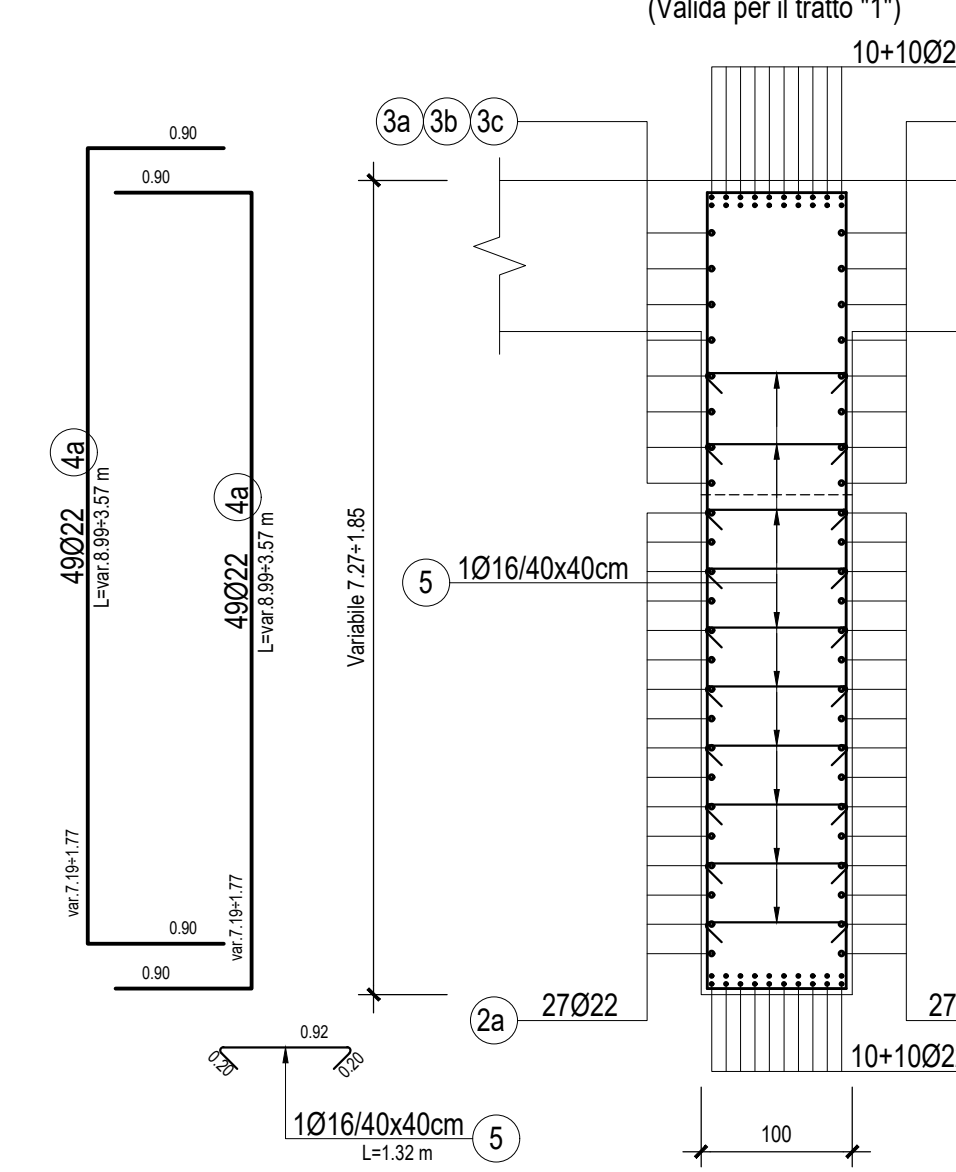
ARMATURA SEZIONE 4-4-Scala 1:50



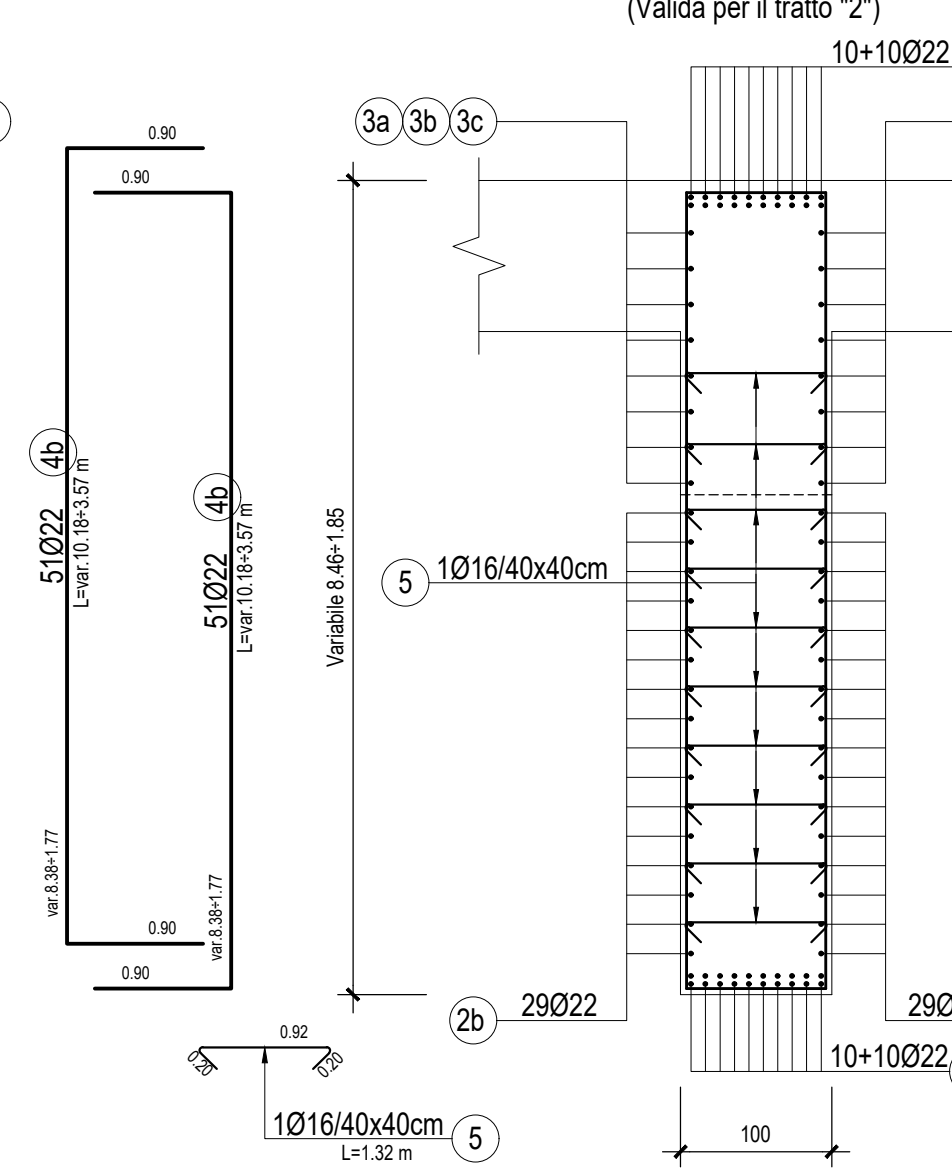
ARMATURA SEZIONE 3-3-Scala 1:50



ARMATURA SEZIONE 1-1-Scala 1:50



ARMATURA SEZIONE 2-2-Scala 1:50



COMMITTENTE:

RFI
 RILEVAMENTO FERROVIARIO ITALIANO
 GRUPPO FERROVIE DELLO STATO ITALIANO
 DIREZIONE PROGRAMMI INVESTIMENTI DIRETTIVE SUD

PROGETTAZIONE:

ITALFERR
 GRUPPO FERROVIE DELLO STATO ITALIANO

CONTRATTO ISTITUZIONALE DI SVILUPPO PER LA REALIZZAZIONE DELLA DIRETTRICE FERROVIARIA NAPOLI-BARI-LECCE-TARANTO

U.O. INFRASTRUTTURE SUD

PROGETTO ESECUTIVO

LINEA POTENZA-FOGGIA - AMMODERNAMENTO SOTTOPROGETTO 2 - ELETTRIFICAZIONE, RETTIFICHE DI TRACCIATO, SOPPRESSIONE P.L. E CONSOLIDAMENTO SEDE

LOTTO 4 - OPERE AGGIUNTIVE PER OTTEMPERANZA PRESCRIZIONI DI CDS ISTRUTTORIA - CAVALCAFERROVIA NV08 NEI COMUNI DI RIONERO IN VULTURE E BARILE

CAVALCAFERROVIA - IV08 - Viadotto ad archi - Campata C/D - Armatura Tav. 1 di 2

SCALA: 1:50

COMMESSA	LOTTO	FASE	ENTE	TIPO DOC.	OPER./DISCIPLINA	PROGR.	REV.
IA4K42E788BNV0800008A	4	2	E	78	BB	NW0800	008 A

Rev.	Descrizione	Redatto	Data	Verificato	Data	Approvato	Data	AutORIZZATO DATA
A	Emissione Definitiva	11/05/2021	05/05/2021	11/05/2021	05/05/2021	11/05/2021	05/05/2021	D. Tanti 05/05/2021

File: IA4K42E788BNV0800008A.DWG In. Elab.: