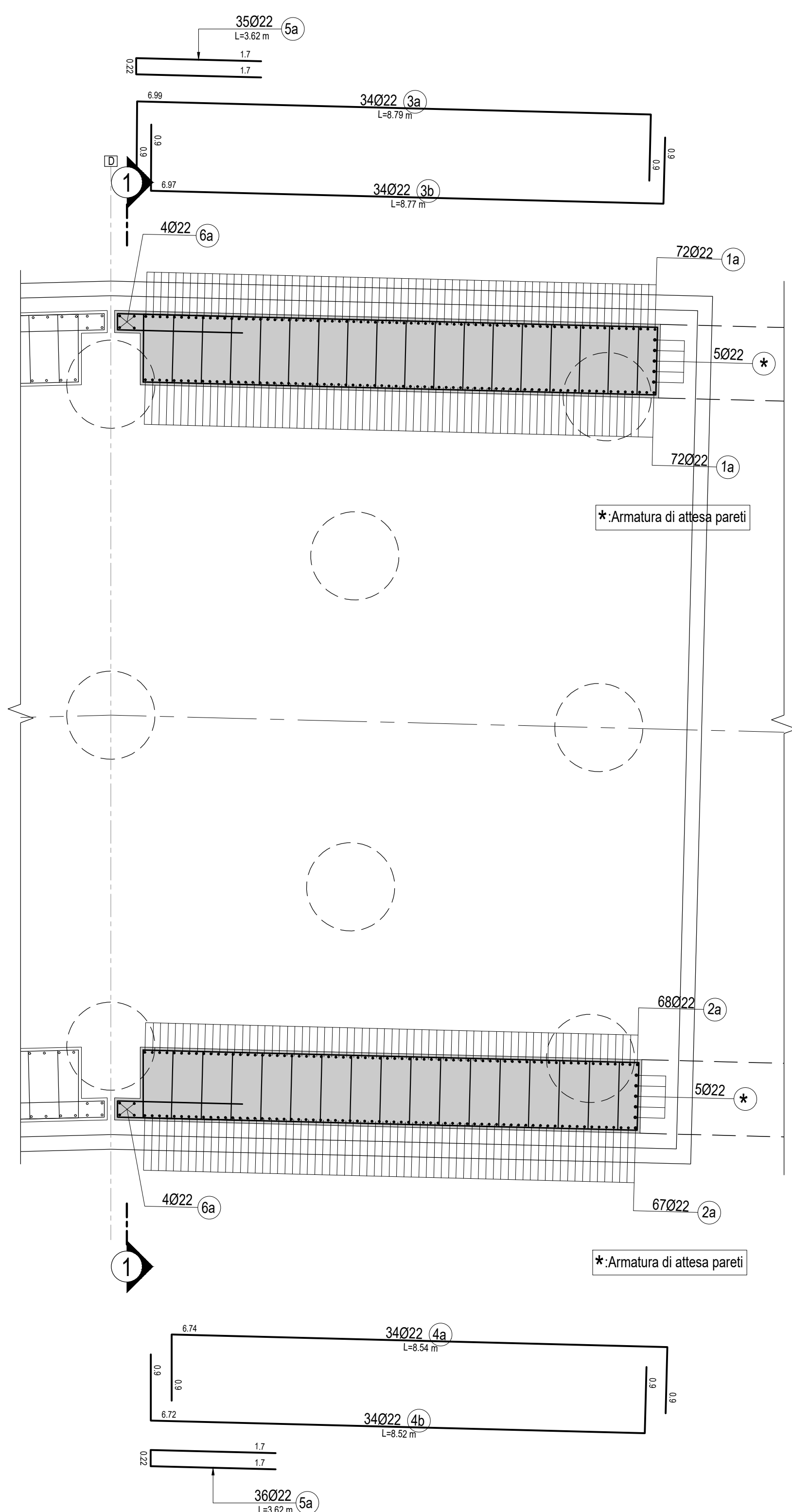
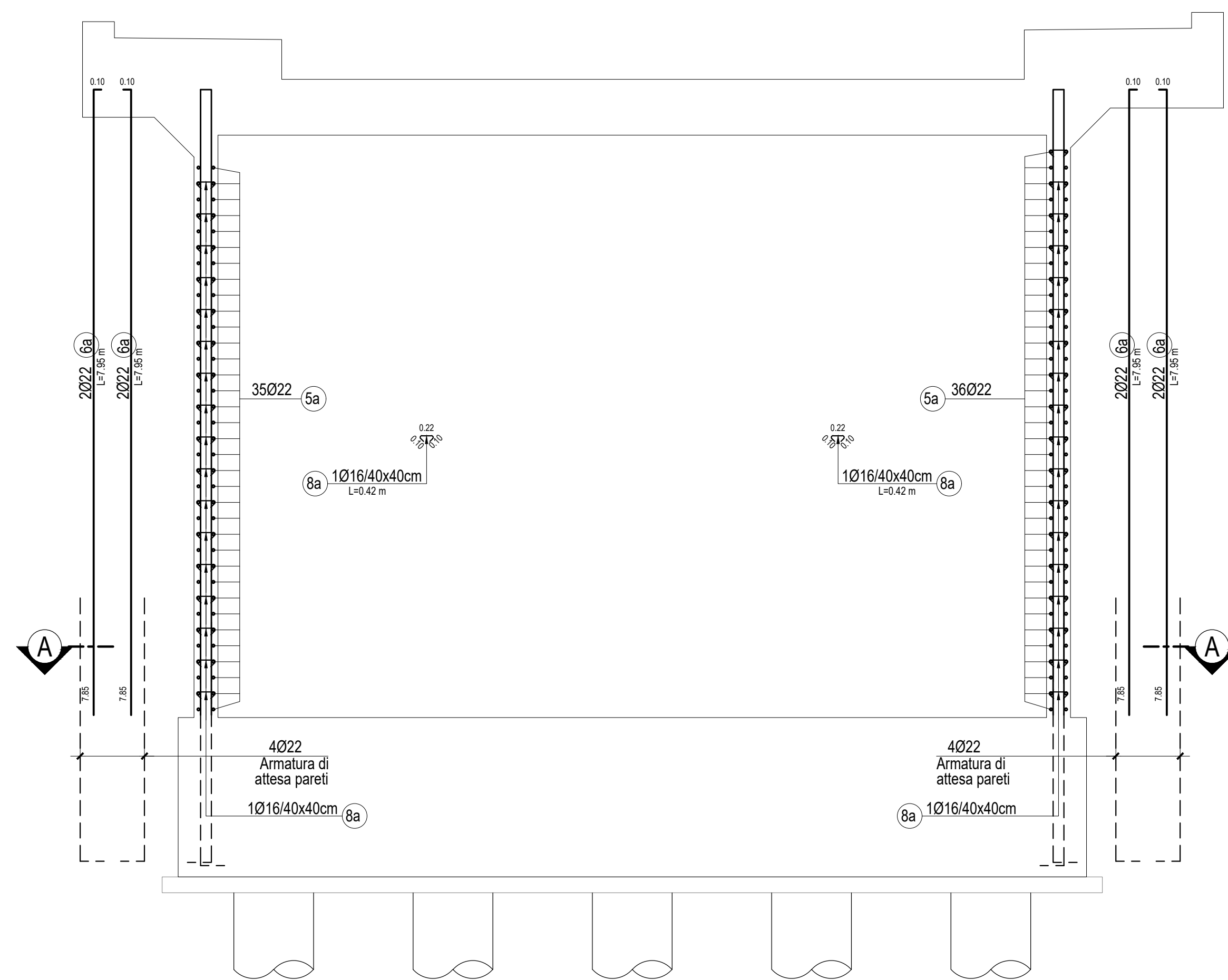


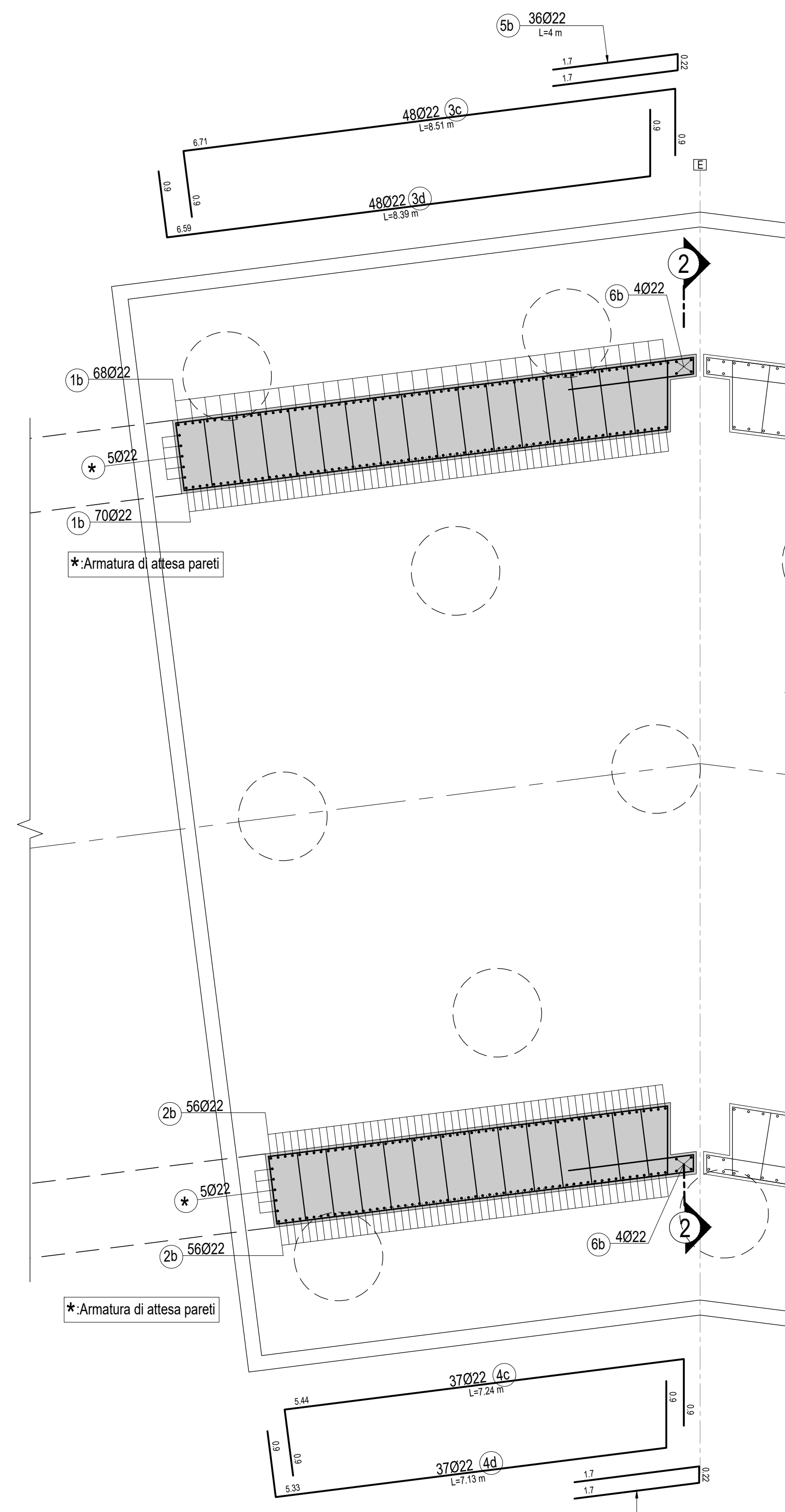
ARMATURA SEZIONE A-A-Scala 1:50



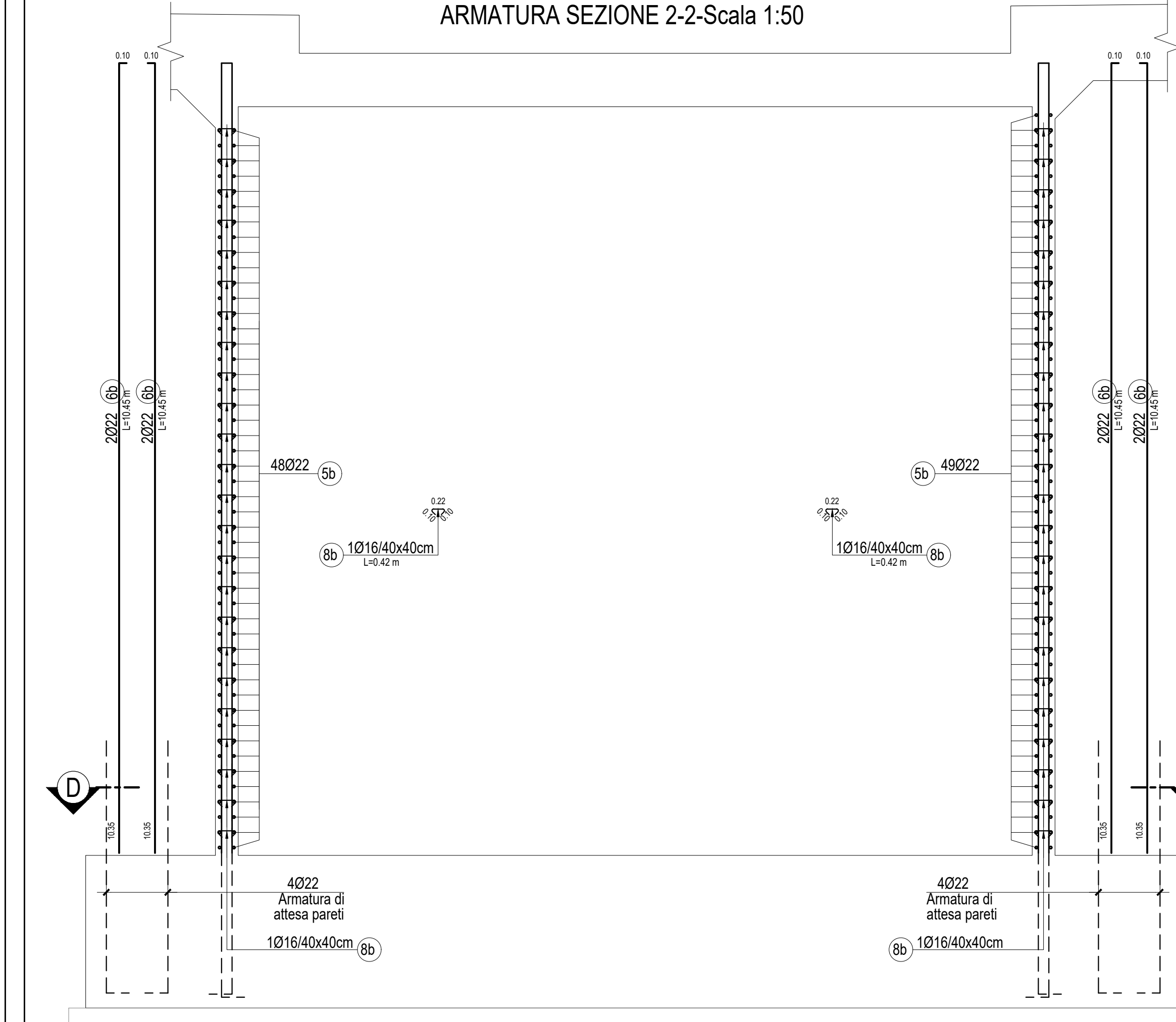
ARMATURA SEZIONE 1-1-Scala 1:50



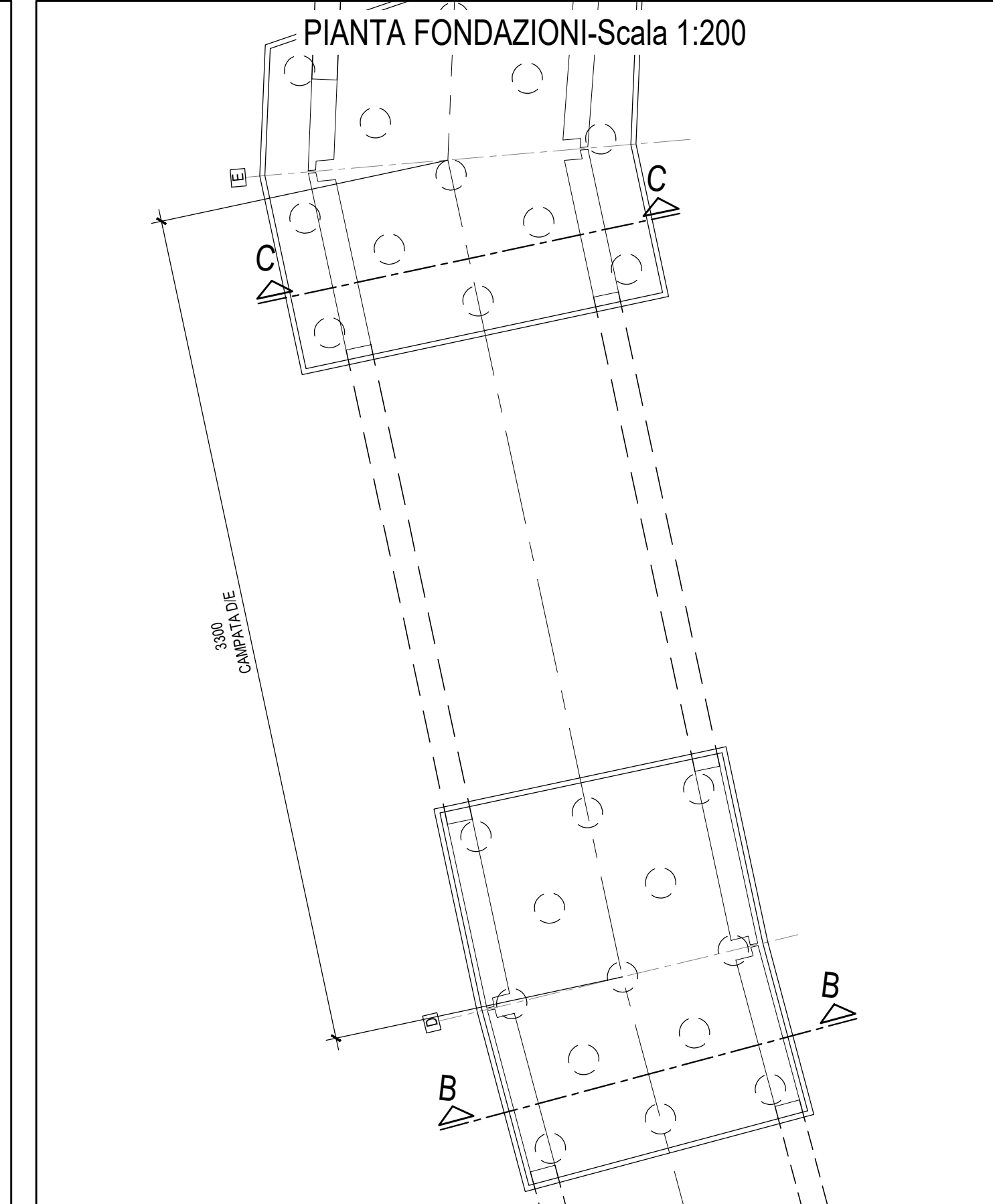
ARMATURA SEZIONE D-D-Scala 1:50



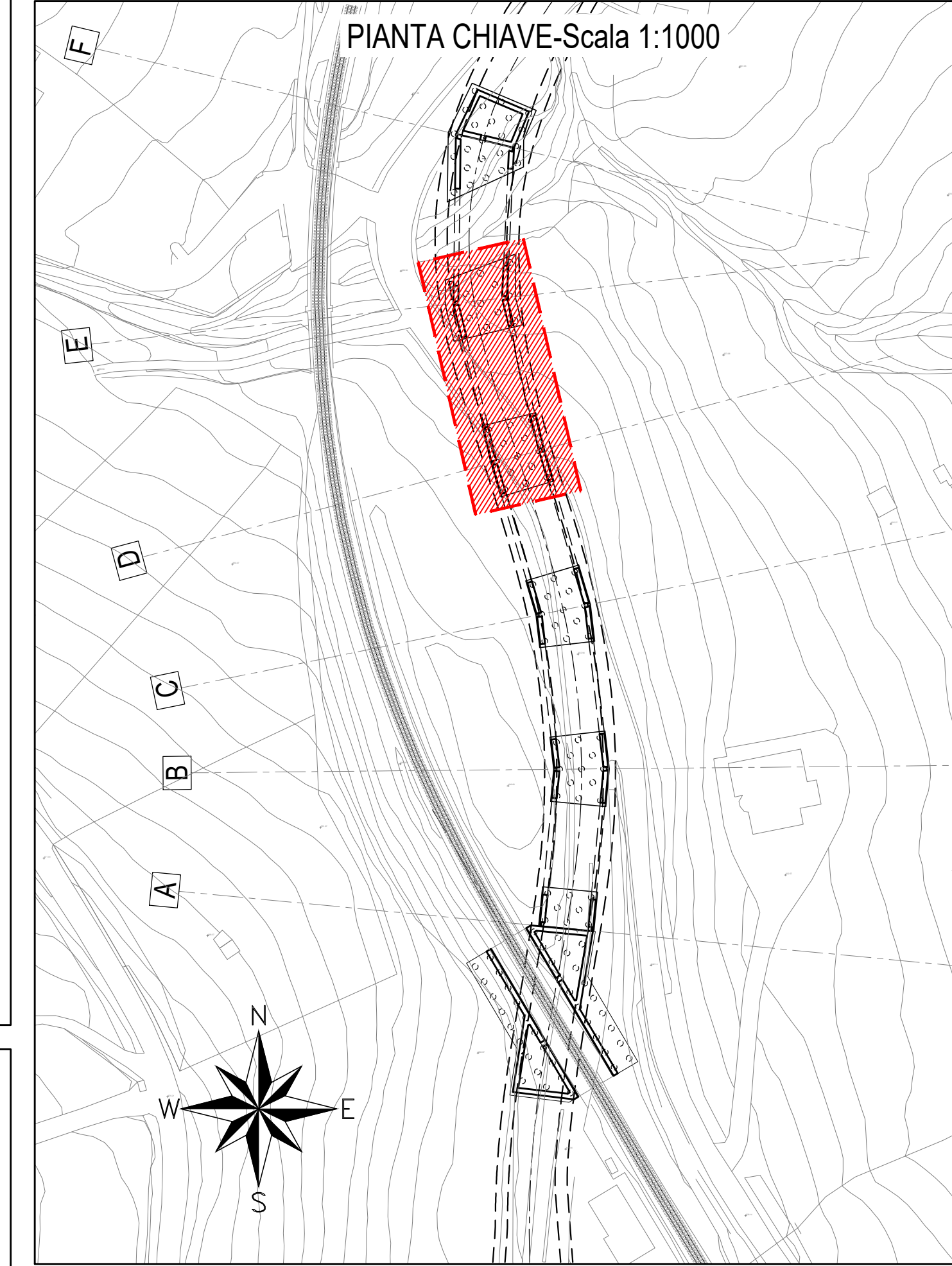
ARMATURA SEZIONE 2-2-Scala 1:50



PIANTA FONDAZIONI-Scala 1:200

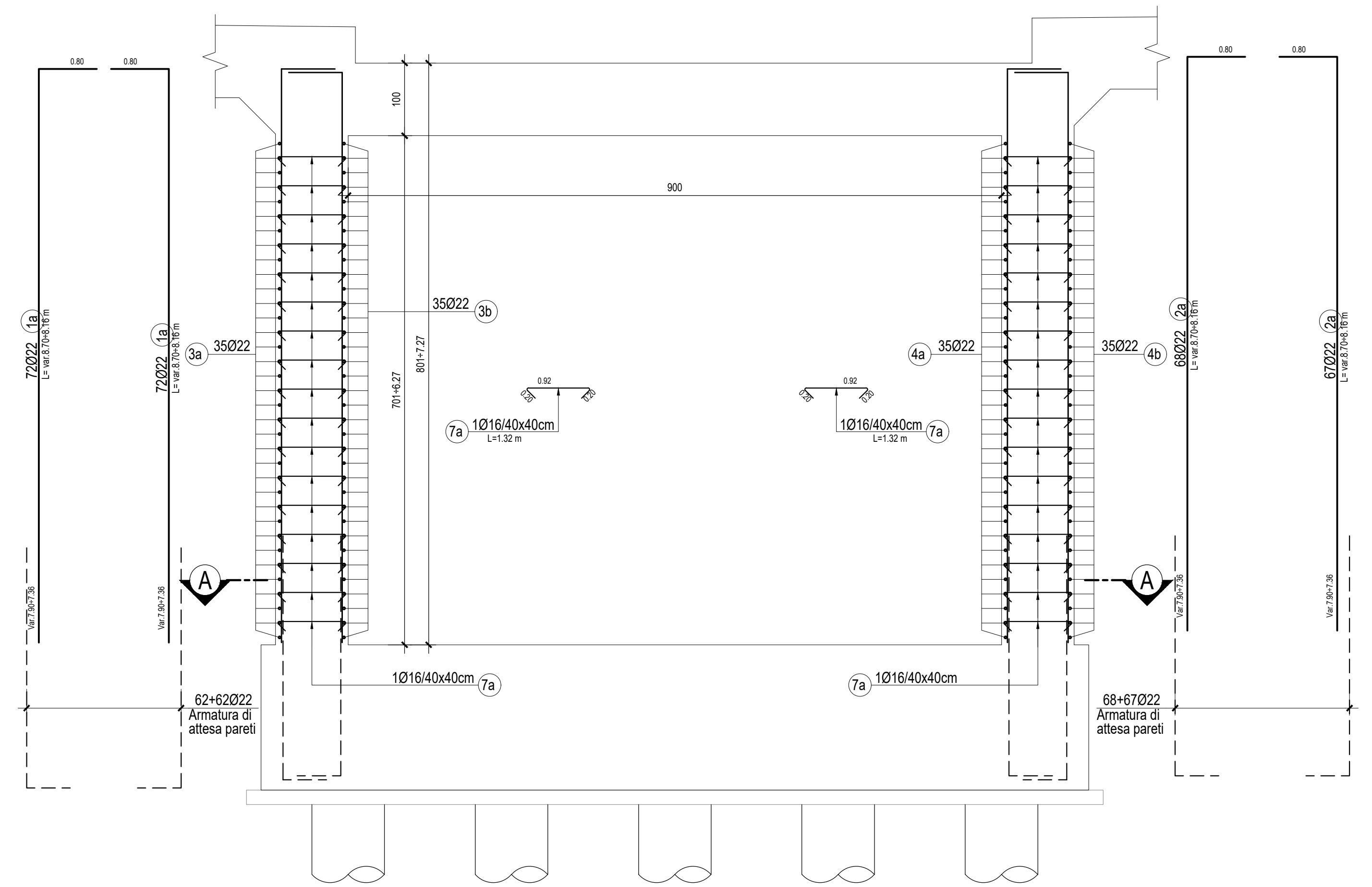


PIANTA CHIAVE-Scala 1:1000

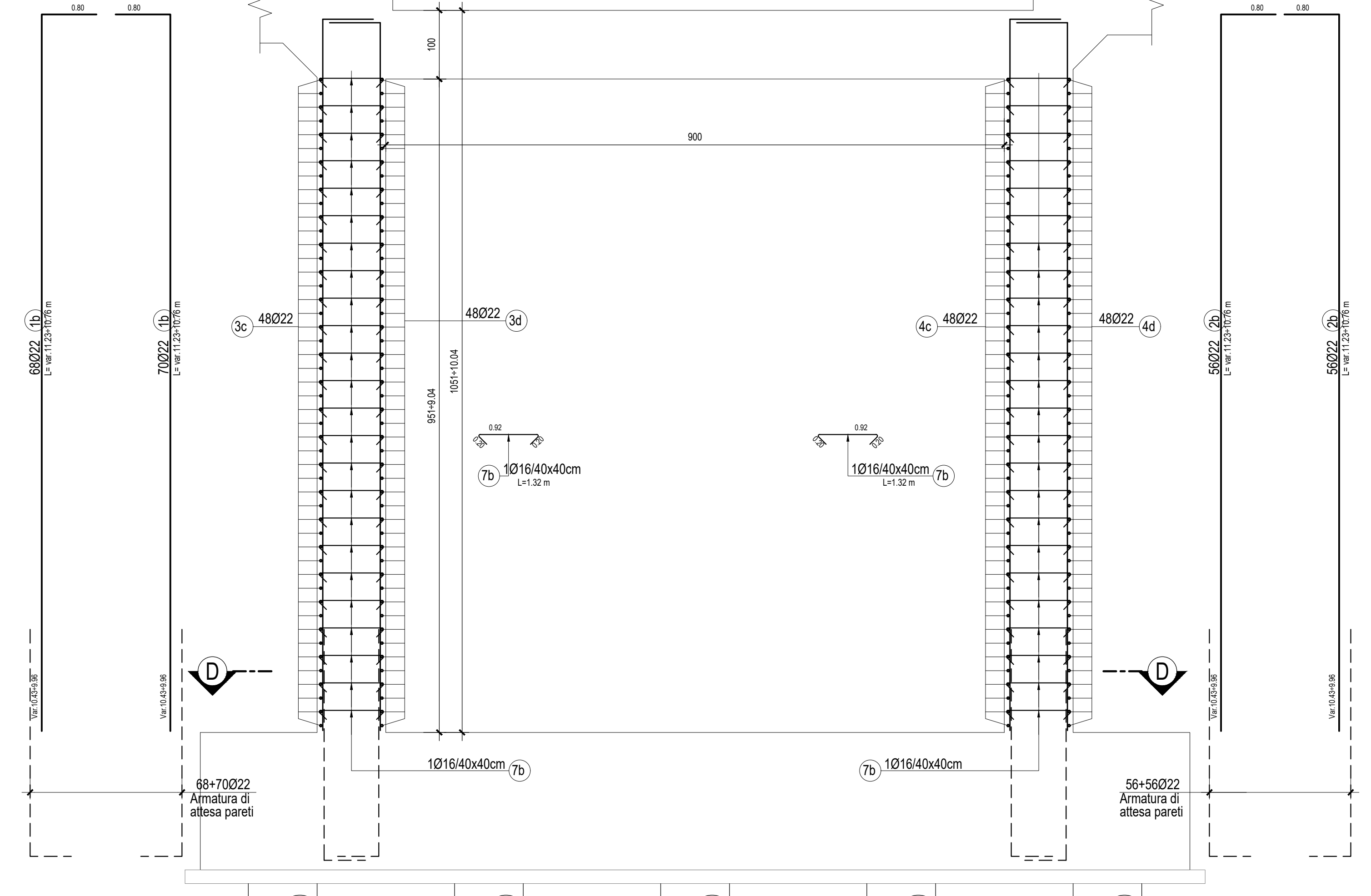


PER LA TABELLA MATERIALI E I PARTICOLARI COSTRUTTIVI SI RIMANDA ALL'ELABORATO I4K42E787TTC0000001

ARMATURA SEZIONE C-C (Plinto "D")-Scala 1:50



ARMATURA SEZIONE D-D (Plinto "E")-Scala 1:50



COMMITTENTE:

RFI
 R.F.E. FERROVIARIA ITALIANA
 GRUPPO FERROVIE DELLO STATO ITALIANE
 DIREZIONE PROGRAMMI INVESTIMENTI DIRETTIVE SUD

PROGETTAZIONE:

ITAFERR
 GRUPPO INNOVARE DELLO STATO ITALIANE

CONTRATTO ISTITUZIONALE DI SVILUPPO PER LA REALIZZAZIONE DELLA DIRETTRICE FERROVIARIA NAPOLI-BARI-LECCE-TARANTO

U.O. INFRASTRUTTURE SUD
 PROGETTO ESECUTIVO
 LINEA POTENZA-FOGGIA - AMMODERNAMENTO SOTTOPROGETTO 2 - ELETTRIFICAZIONE, RETTIFICHE DI TRACCIATO, SOPPRESSIONE P.L. E CONSOLIDAMENTO SEDE
 LOTTO 4 - OPERE AGGIUNTIVE PER OTTEMPERANZA PRESCRIZIONI DI CDS ISTRUTTORIA - CAVALCAFERROVIA NV08 NEI COMUNI DI RIONERO IN VULTURE E BARILE
 CAVALCAFERROVIA - IV08 - Viadotto ad archi - Campata D/E - Armatura Tav. 2 di 2

SCALA: 1:50

Rev.	Descrizione	Redatto	Verificato	Data	Approvato	Data	Autorizzato	Data
A	Emissione Esecutiva	16.08.2021	16.08.2021	16.08.2021	16.08.2021	16.08.2021	D. Tanti	16.08.2021

File: I4K42E788BNV0800011A.DWG In. Elab.