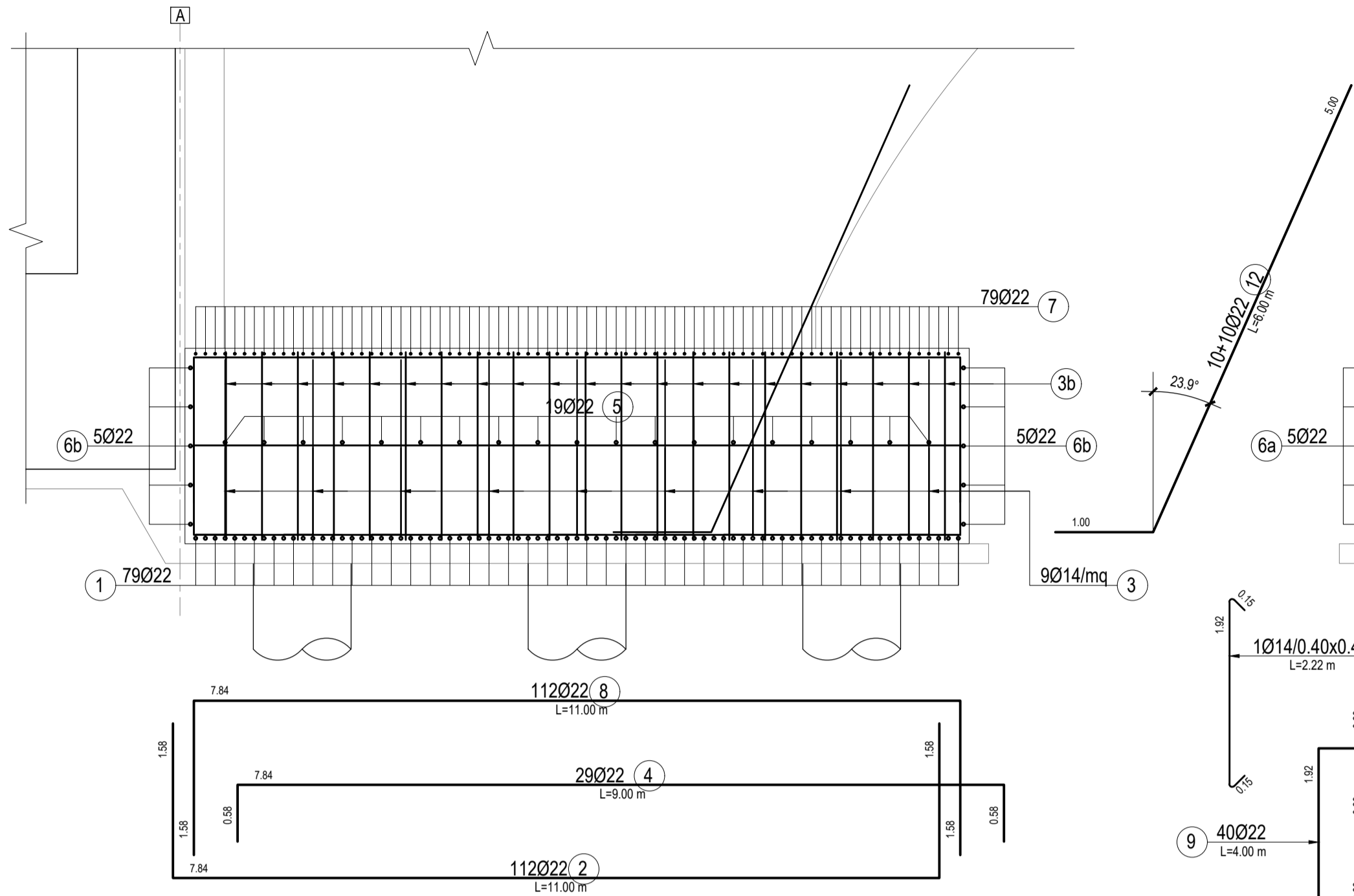
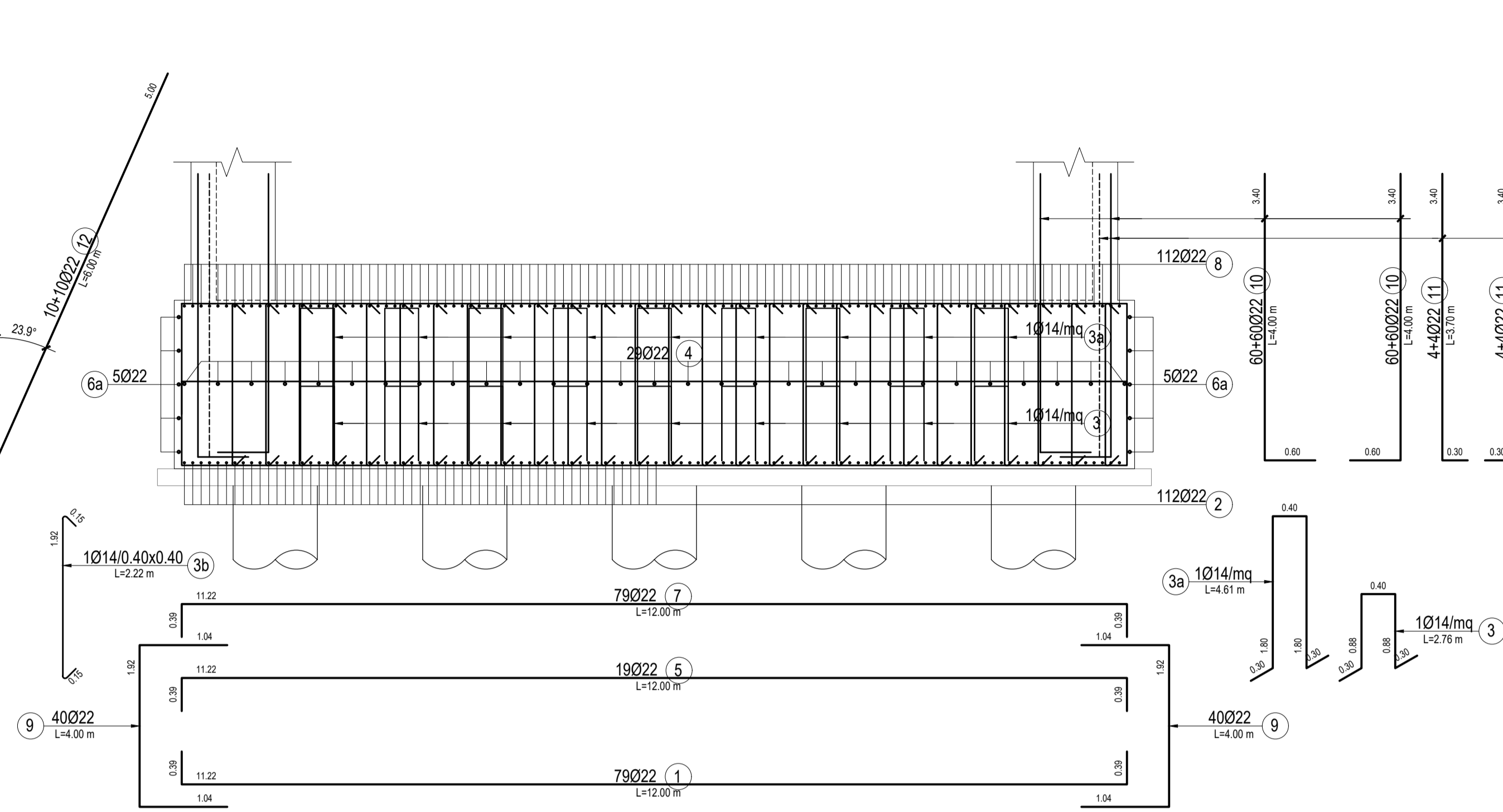


ARMATURA SEZIONE A-A-Scala 1:50



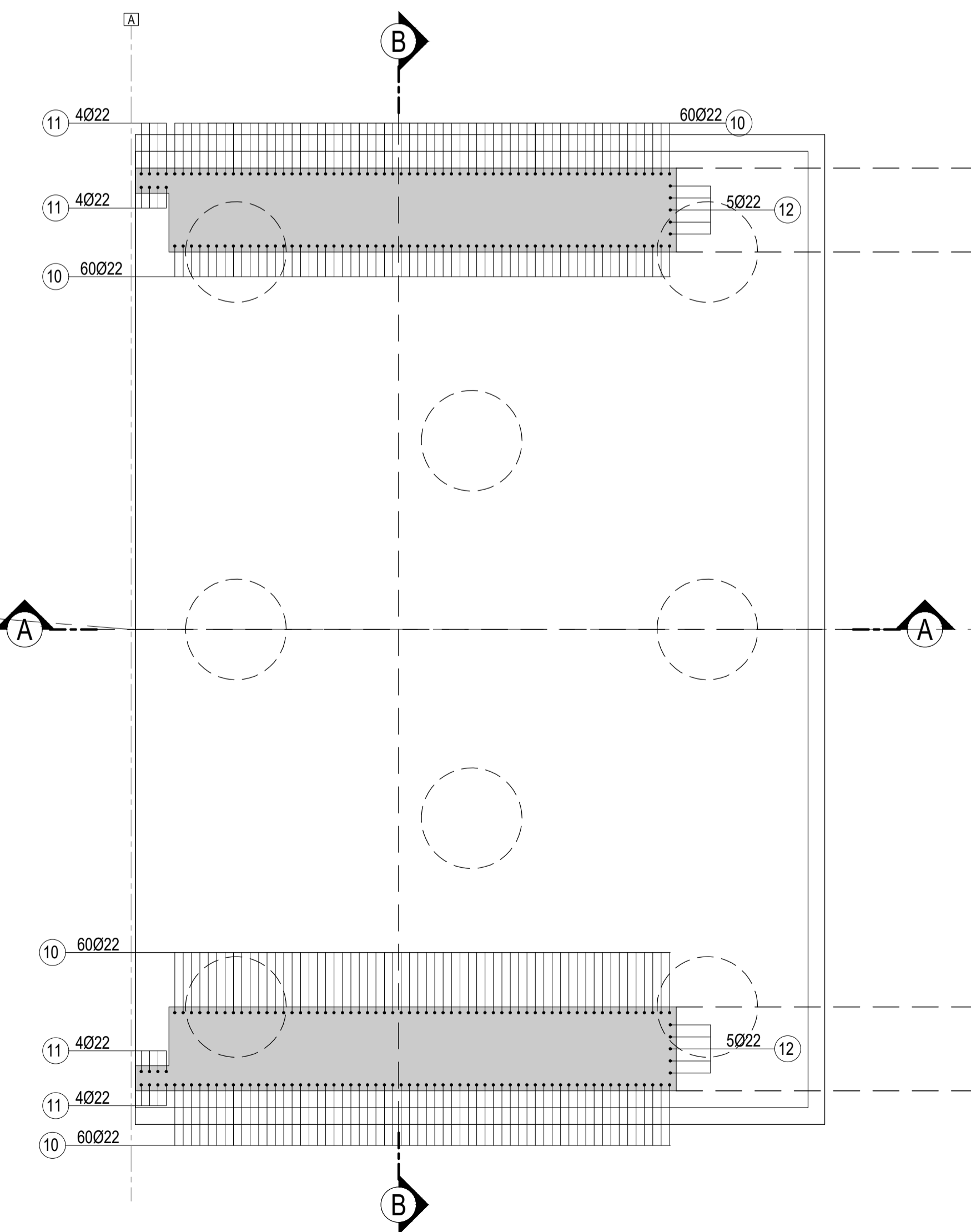
ARMATURA SEZIONE B-B-Scala 1:50



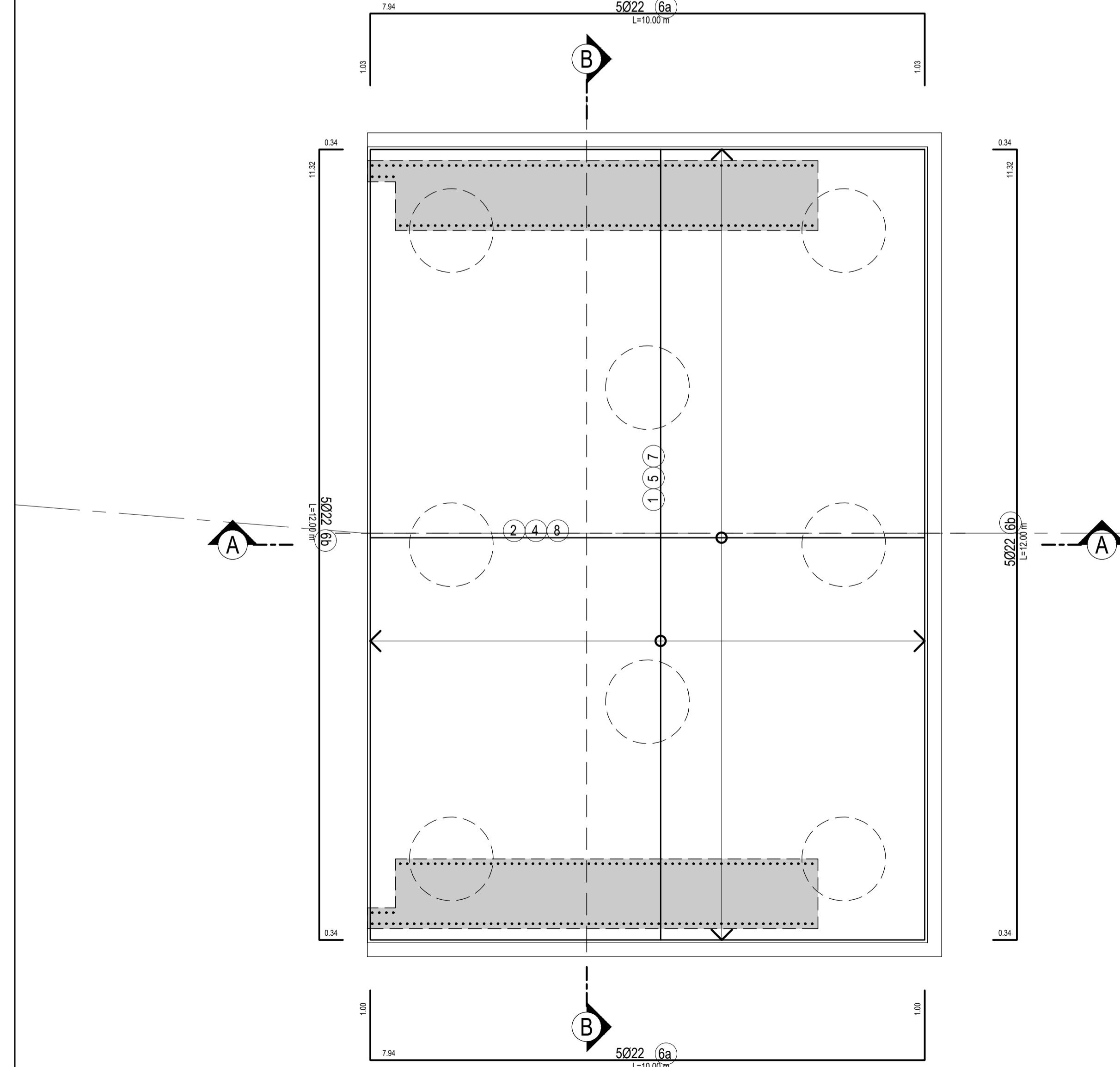
PIANTA CHIAVE-Scala 1:1000



ARMATURA PLINTO "A"-Scala 1:50



DISPOSIZIONE PLANIMETRICA ARMATURA PLINTO "A"-Scala 1:50



PER LA TABELLA MATERIALI E I PARTICOLARI COSTRUTTIVI SI RIMANDA ALL'ELABORATO IA4K42E78TT0C0000001

COMMITTENTE:  
**RFI**  
 RETE FERROVIARIA ITALIANA  
 GRUPPO FERROVIE DELLO STATO ITALIANE  
 DIREZIONE INVESTIMENTI  
 DIREZIONE PROGRAMMA INVESTIMENTI DIRETTRICE SUD



CONTRATTO ISTITUZIONALE DI SVILUPPO PER LA REALIZZAZIONE DELLA DIRETTRICE FERROVIARIA NAPOLI-BARI-LECCE-TARANTO

U.O. INFRASTRUTTURE SUD

PROGETTO ESECUTIVO

LINEA POTENZA-FOGGIA - AMMODERNAMENTO  
 SOTTOPROGETTO 2 - ELETTRIFICAZIONE, RETTIFICHE DI TRACCIATO, SOPPRESSIONE P.L. E CONSOLIDAMENTO SEDE  
 LOTTO 4 - OPERE AGGIUNTIVE PER OTTEMPERANZA PRESCRIZIONI DI CDS ISTRUTTORIA - CAVALCAFERROVIA NV08 NEI COMUNI DI RIONERO IN VULTURE E BARILE

CAVALCAFERROVIA - IV08 - Viadotto ad archi - Fondazioni - Armatura - Tav. 1/6

SCALA:  
 1:50

COMMESSA LOTTO FASE ENTE TIPO DOC. OPERA/DISCIPLINA PROGR. REV.  
 IA4K 42 E 78 BB NW0800 020 A

Rev.	Descrizione	Redatto	Data	Verificato	Data	Approvato	Data	Autorizzato Data
A	Emissione Esecutiva	M. Perno	Ottobre 2021	S. Balzano	Ottobre 2021	D. Tiberi	Ottobre 2021	D. Tiberi Ottobre 2021