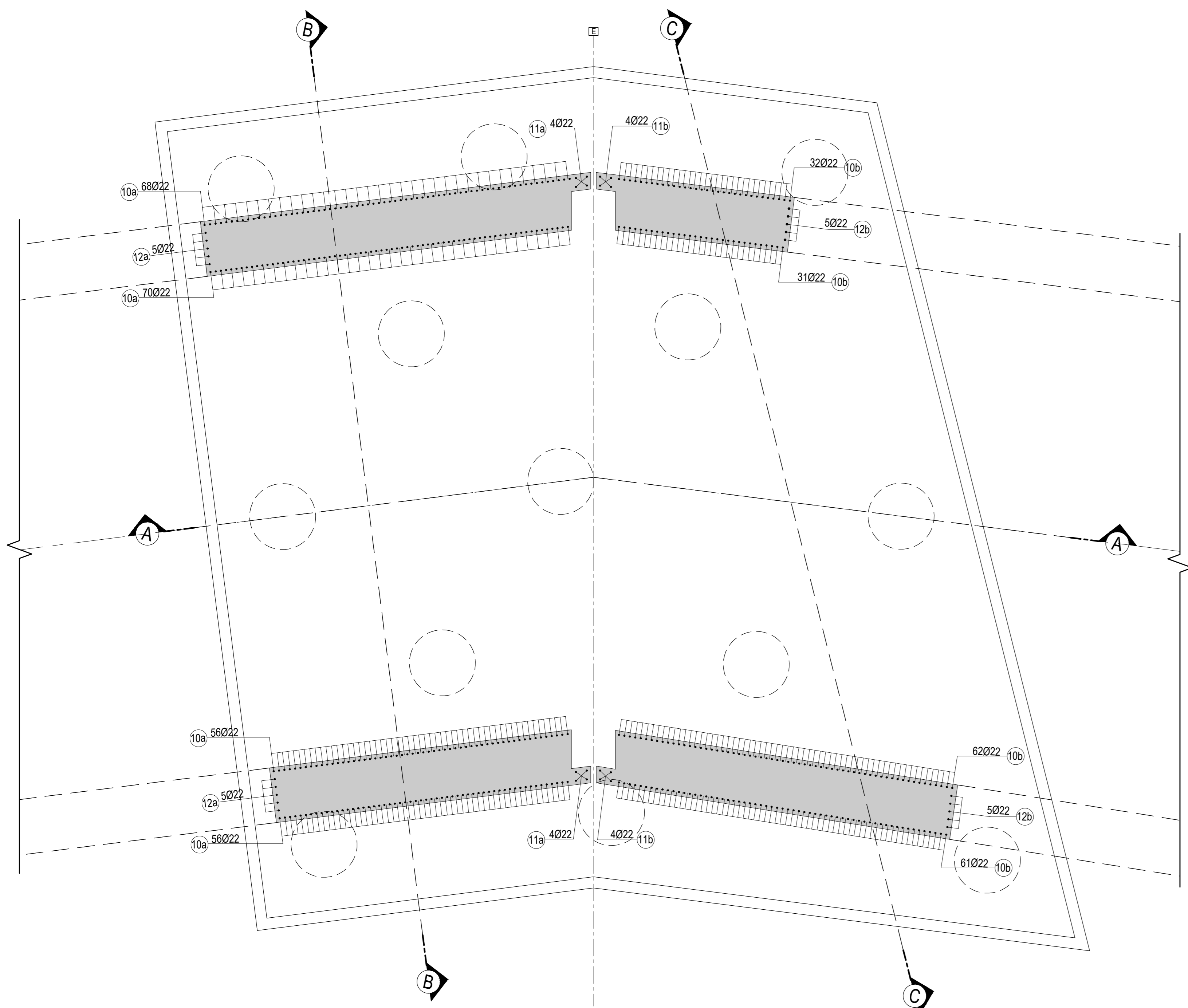
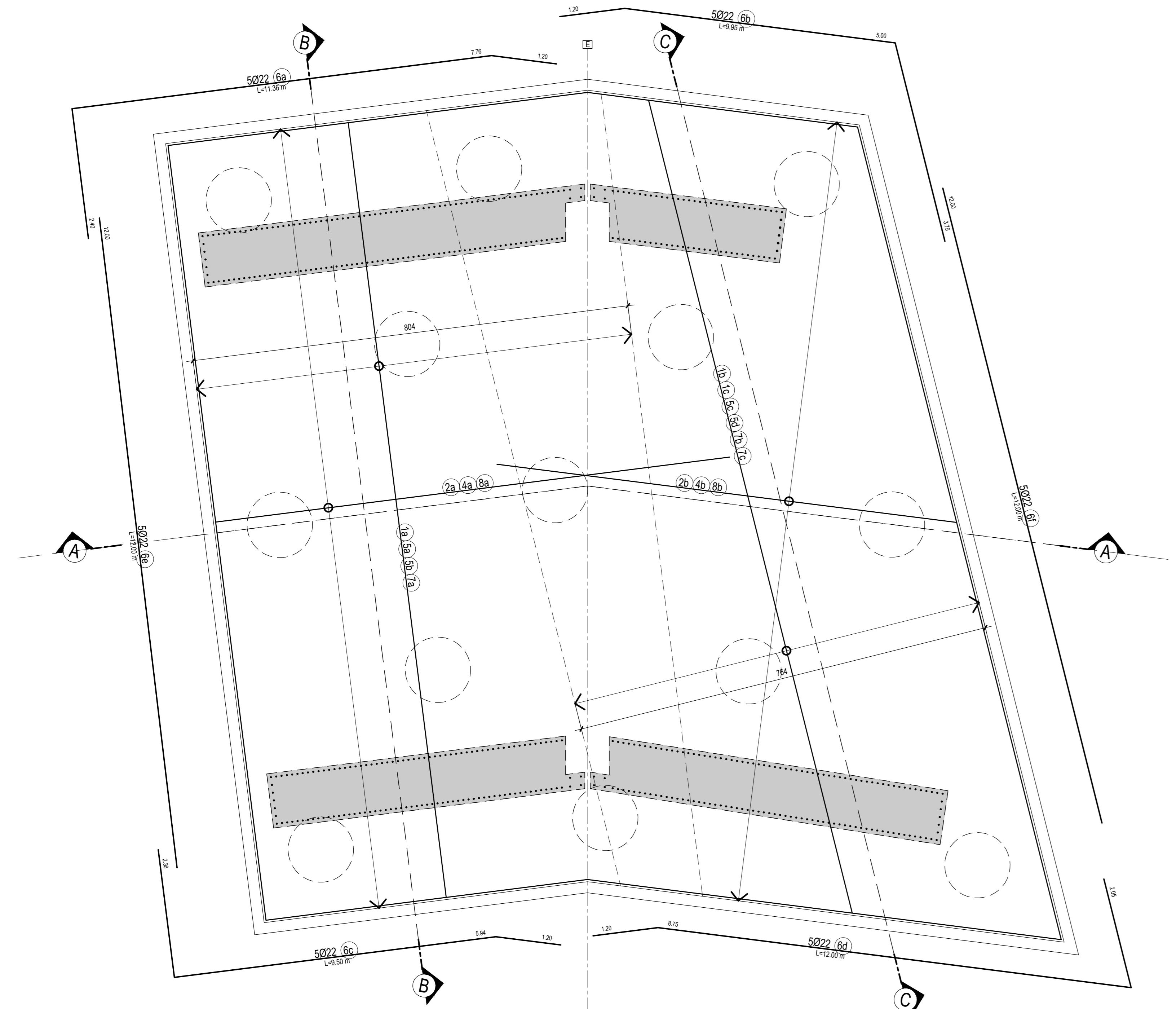


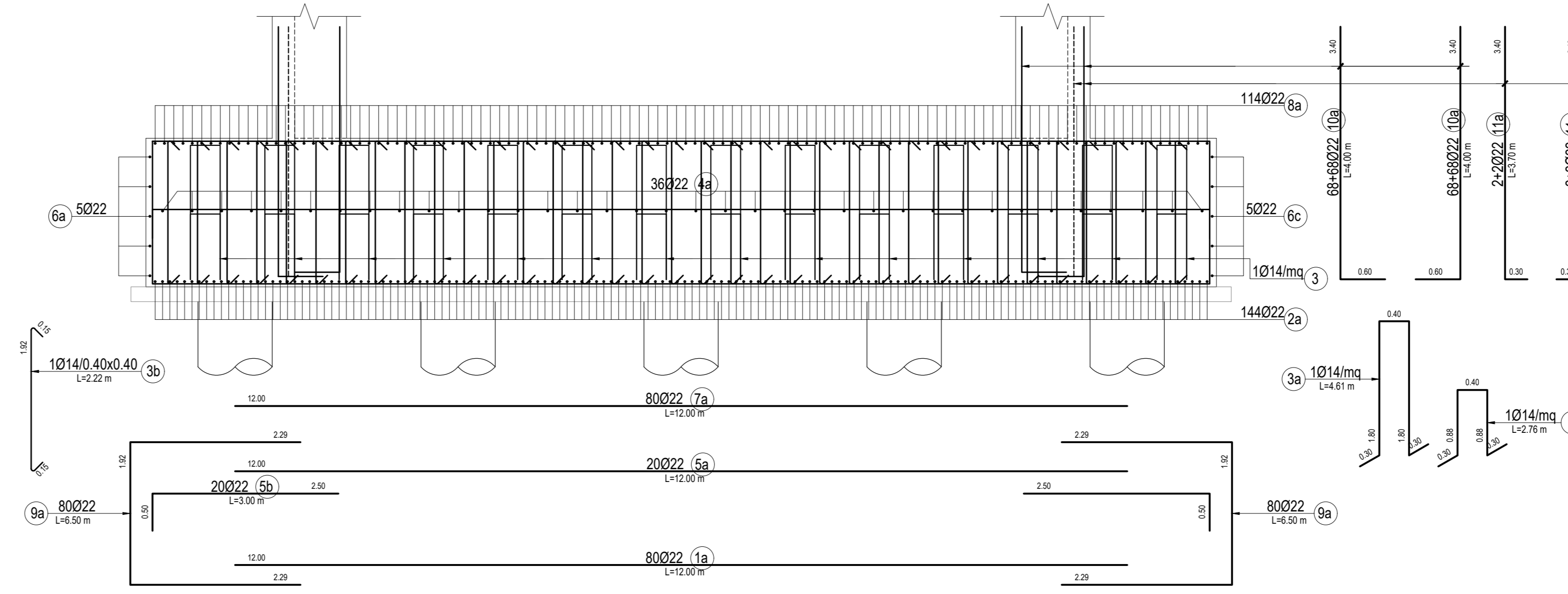
ARMATURA PLINTO "E"-Scala 1:50



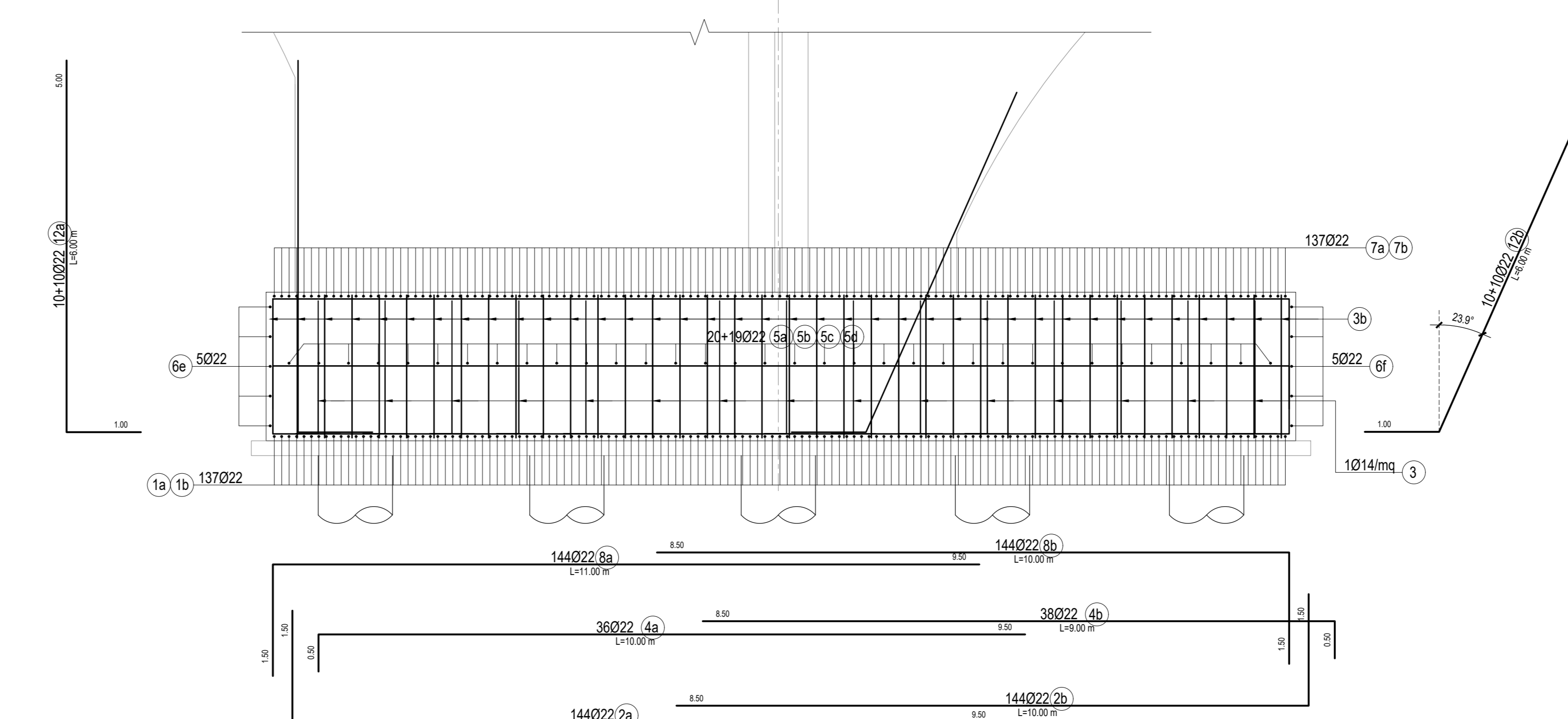
DISPOSIZIONE PLANIMETRICA ARMATURA PLINTO "E"-Scala 1:50



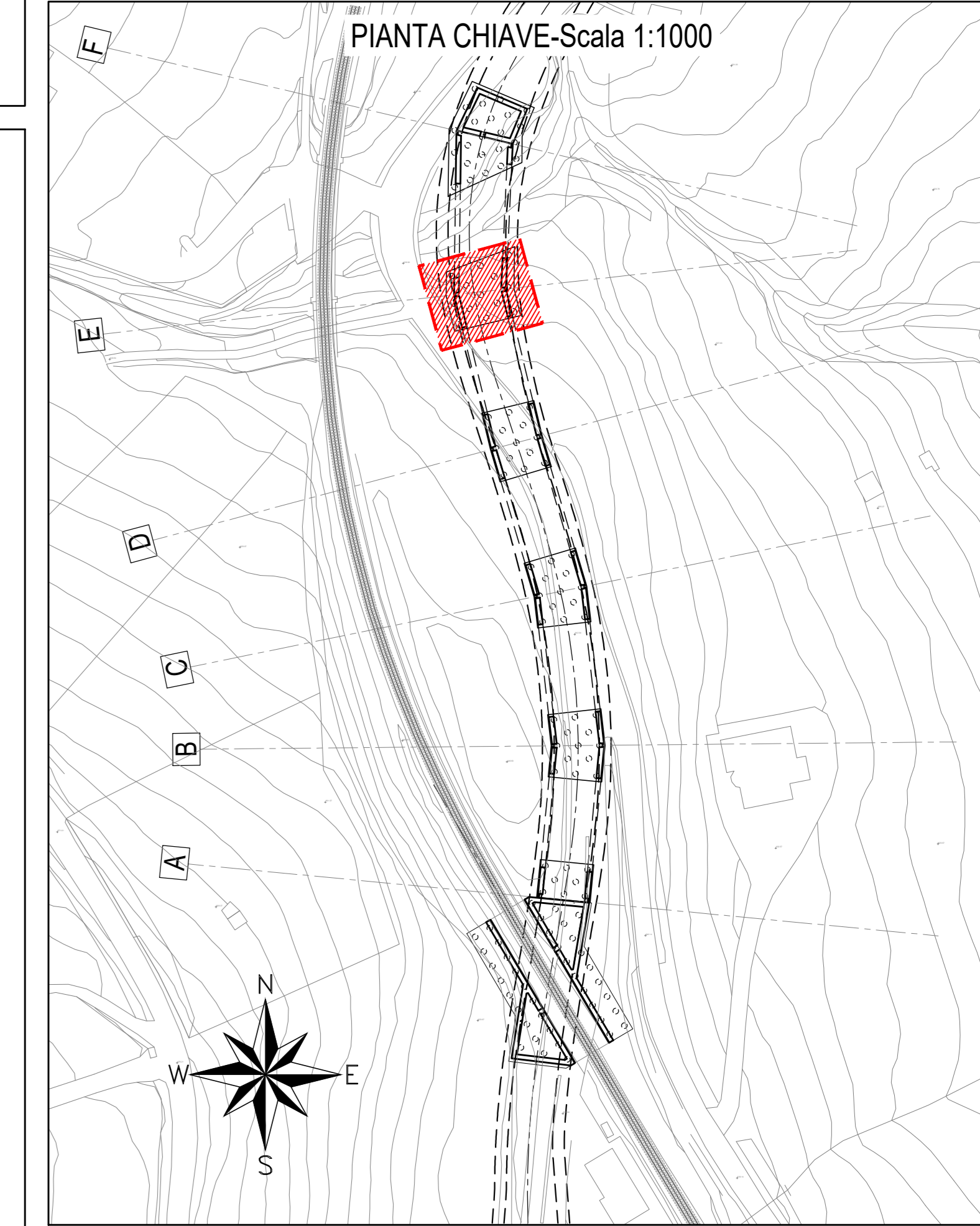
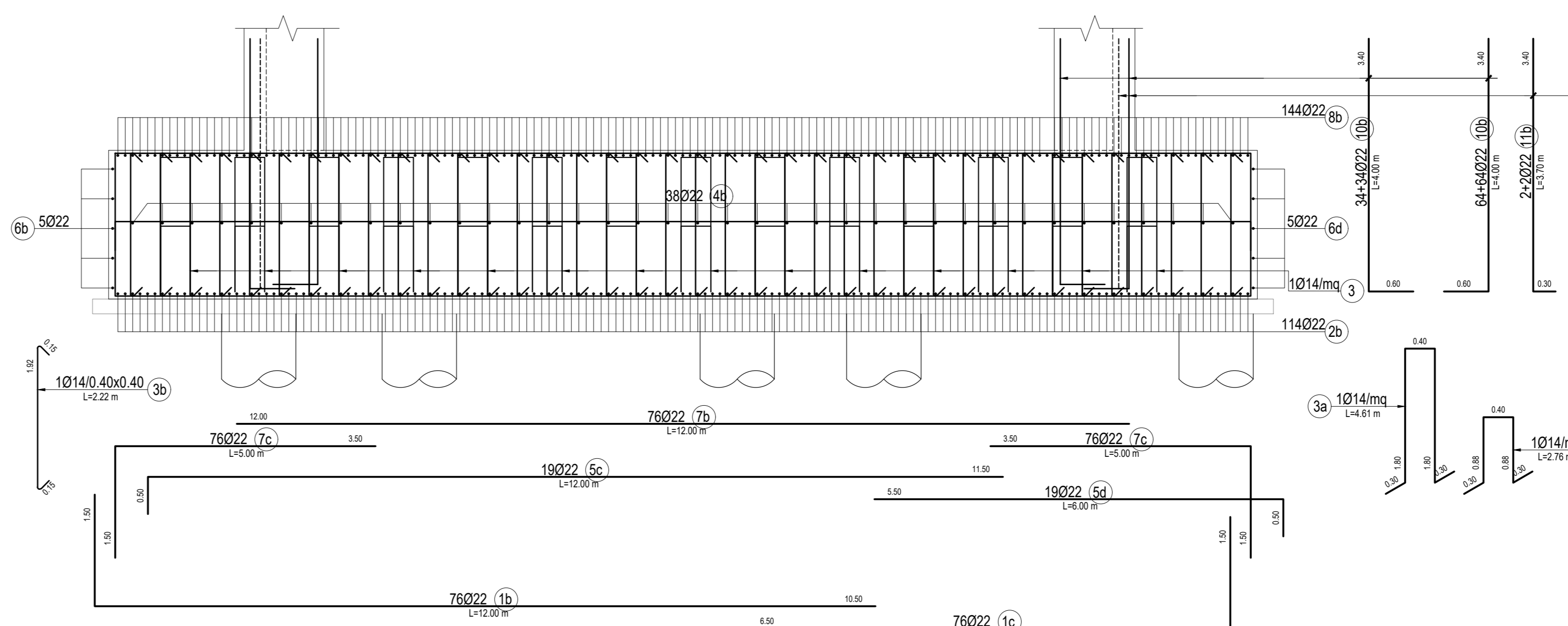
ARMATURA SEZIONE B-B-Scala 1:50



ARMATURA SEZIONE A-A-Scala 1:50



ARMATURA SEZIONE C-C-Scala 1:50



PER LA TABELLA MATERIALI E I PARTICOLARI COSTRUTTIVI SI RIMANDA ALL'ELABORATO IA4K42E787T0C000001

COMMITTENTE: **RFI** RETE FERROVIARIA ITALIANA GRUPPO FERROVIE DELLO STATO ITALIANO DIREZIONE INVESTIMENTI DIREZIONE PROGRAMMI INVESTIMENTI DIRETTRICE SUD

PROGETTAZIONE: **ITALFERR** GRUPPO FERROVIE DELLO STATO ITALIANO

CONTRATTO ISTITUZIONALE DI SVILUPPO PER LA REALIZZAZIONE DELLA DIRETTRICE FERROVIARIA NAPOLI-BARI-LECCE-TARANTO

U.O. INFRASTRUTTURE SUD
PROGETTO ESECUTIVO

LINEA POTENZA-FOGGIA - AMMODERNAMENTO SOTTOPROGETTO 2 - ELETTRIFICAZIONE, RETTIFICAZIONE DI TRACCIATO, SUPPRESSIONE P.L. E CONSOLIDAMENTO SEDE LOTTO 4 - OPERE AGGIUNTIVE PER OTTEMPERANZA PRESCRIZIONI DI CDS ISTRUTTORIA - CALVALFERROVIA NV08 NEI COMUNI DI RIONERO IN VULTURE E BARILE

CAVALFERROVIA - IV08 - Viadotto ad archi - Fondazioni - Armatura - Tav. 5/6

SCALA: 1:50

Rev.	Descrizione	Redatto	Data	Verificato	Data	Approvato	Data	Autorizzato Data
A	Emissione Esecutiva	V. Perna	08/2021	S.P.	08/2021	[Signature]	08/2021	08/2021

File: IA4K42E787BNW080024A.DWG n. Etab.: []