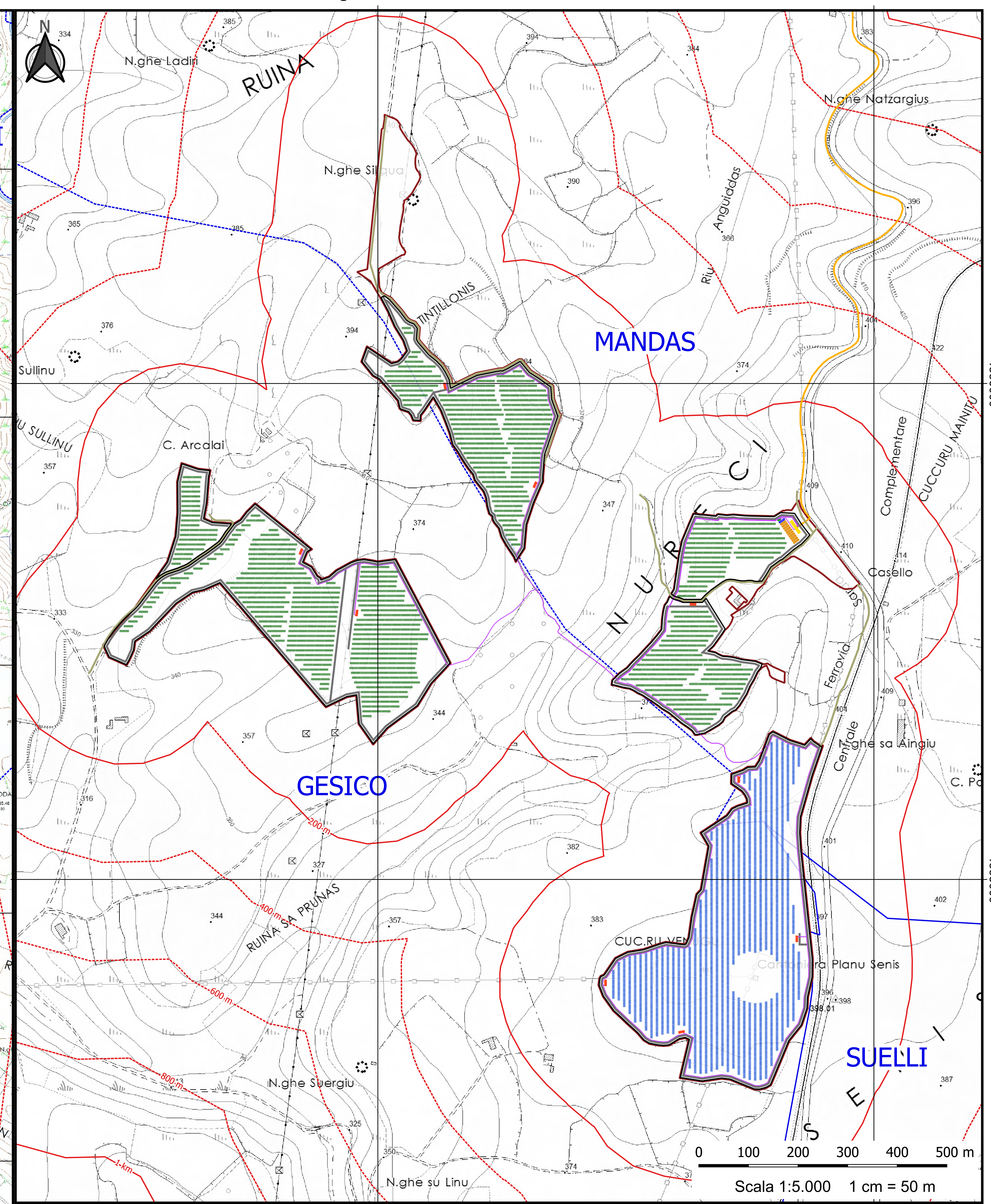
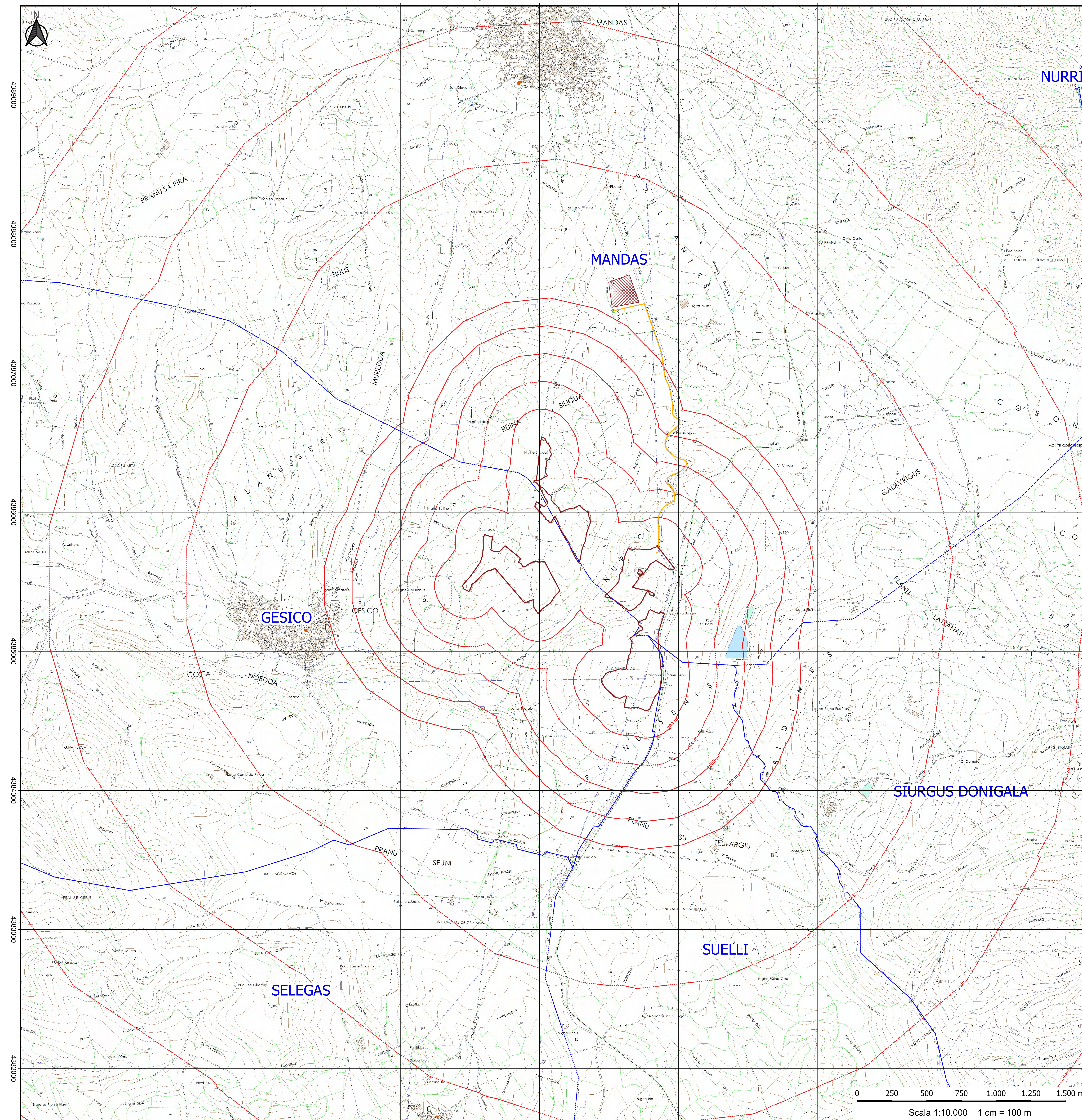


# INQUADRAMENTO GENERALE

# INQUADRAMENTO DI DETTAGLIO



### LEGENDA

- Limiti del sito
- Recinzione
- Tracker
- Strutture fisse
- Cabina di raccolta e trasmissione
- SKIDs - Power Electronics
- Cavidotti interni impianto
- Viabilità impianto
- Viabilità esterna
- Container PCS
- Container Controllo
- Container Batterie
- Cavidotto utente
- Cabina di consegna utente
- Nuova Stazione Elettrica
- Buffer
- Confini Comunali

Impianto agrivoltaico  
**GR\_MANDAS**  
 della potenza di 26,576 MWp DC  
 (26,025 MW AC in immissione)  
 REGIONE AUTONOMA DELLA SARDEGNA  
 COMUNI DI GESICO E MANDAS

**STUDIO DI IMPATTO AMBIENTALE**

Elaborato: 137PR6503D\_00 Settembre 2023  
 Inquadramento su Carta Tecnica Regionale (CTR)

PROPONENTE: **Grenergy**  
 GREENERGY RINNOVIABILI 10 S.R.L.  
 Via Borgonuovo, 9 - 20121 Milano  
 P.IVA 1189259066

REDATTORE SIA - CAPOGRUPPO: **EGERIA**  
 Gruppo: Dott.ssa Ing. Barbara Devis (EGERIA)  
 Di Lavoro: Dott.ssa Arch. Elisabetta Erika Zucca (EGERIA)  
 Dott.ssa Ing. Elisa Maria (EGERIA)  
 Dott. Ing. Marco A. L. Murru (Ingegnere elettrico)  
 Dott. Ing. Marco (Ingegnere elettrico)  
 Dott. Geol. Nicola Desmurtas (Geologo)  
 Dott. Nat. Francesco Nicola (Biotecnico Agrario)  
 Dott. Nat. Maurizio Medda (Fisicista)  
 Dott. Agr. Pasquale Tammaro (Agronomo)  
 Dott. Piero Angelo Santolucito (Tecnico compat. in Acustica Ambientale)

0 250 500 750 1.000 1.250 1.500 m  
 Scala 1:10.000 1 cm = 100 m

0 100 200 300 400 500 m  
 Scala 1:5.000 1 cm = 50 m